

# Comité de Suivi de Site

---

## Établissement CMC Materials UPC

Le 1<sup>er</sup> juillet 2021



# CSS CMC Materials

---

- **Bilan d'activité et présentation du site** (Exploitant)
- **Bilan des contrôles sur les installations de CMC** (DRIEAT)
- **Sujet sites et sols pollués** (DRIEAT)
- **Questions**



PRÉFET DE  
L'ESSONNE

# CSS CMC Materials

## ■ Bilan des contrôles

---

➤ Visite d'inspection du 22/07/2020

➤ Visite d'inspection du 24/06/2021

## ■ Suites de l'inspection du 22/07/2020

- NC2.1 : Incapacité des poteaux incendie à fournir en simultané 2 par 2 un débit de 180 m<sup>3</sup>/h à 1 bar de pression
- NC 3.1 absence d'inspection complète des cuves suivant le guide DT94
- Actualisation de l'analyse du risque foudre (ARF)

## ■ Réponses de l'exploitant

- *NC2.1 : L'application de la norme D9 conclut sur un débit suffisant de 120 m<sup>3</sup>/h à 1 bar de pression*
- *NC3.1 : Un devis a été demandé pour la réalisation de ce contrôle.*
- *l'ARF a été réalisée (09/2020) et les travaux en juin 2021*

# CSS CMC Materials

## ■ Bilan des contrôles

---

### ■ Suite de l'inspection du 24/06/2020

- Non-conformités : présence de produits combustibles dans le bâtiment M, absence d'inspection complète des cuves suivant le guide DT94
- Remarques : identification des alarmes bâtiment D, validation du temps de réponse du système de détection et d'extinction d'incendie

### ■ Réponses de l'exploitant

- *Les produits combustibles seront transférés du bâtiment M vers les bâtiment E ou P*
- *Demande de devis pour la réalisation de l'inspection suivant le guide DT94*
- *Mise en place des signalisations pour les alarmes du bâtiment D*
- *Demande de contrôle du système de détection incendie avec validation du temps de réponse par Tyco (09/2021)*

# CSS CMC Materials

## Autres thèmes abordés lors de l'inspection du 24/06/2021

- Examen de l'étude de dangers

L'inspection a instruit l'étude de dangers transmise le 27/02/2019.

Les compléments attendus à l'été 2020 ont été transmis.

Une dernière version de l'EDD est attendue pour début juillet 2021

- Travaux du bassin de rétention

Finalisation prévue en 2022



PRÉFET DE  
L'ESSONNE

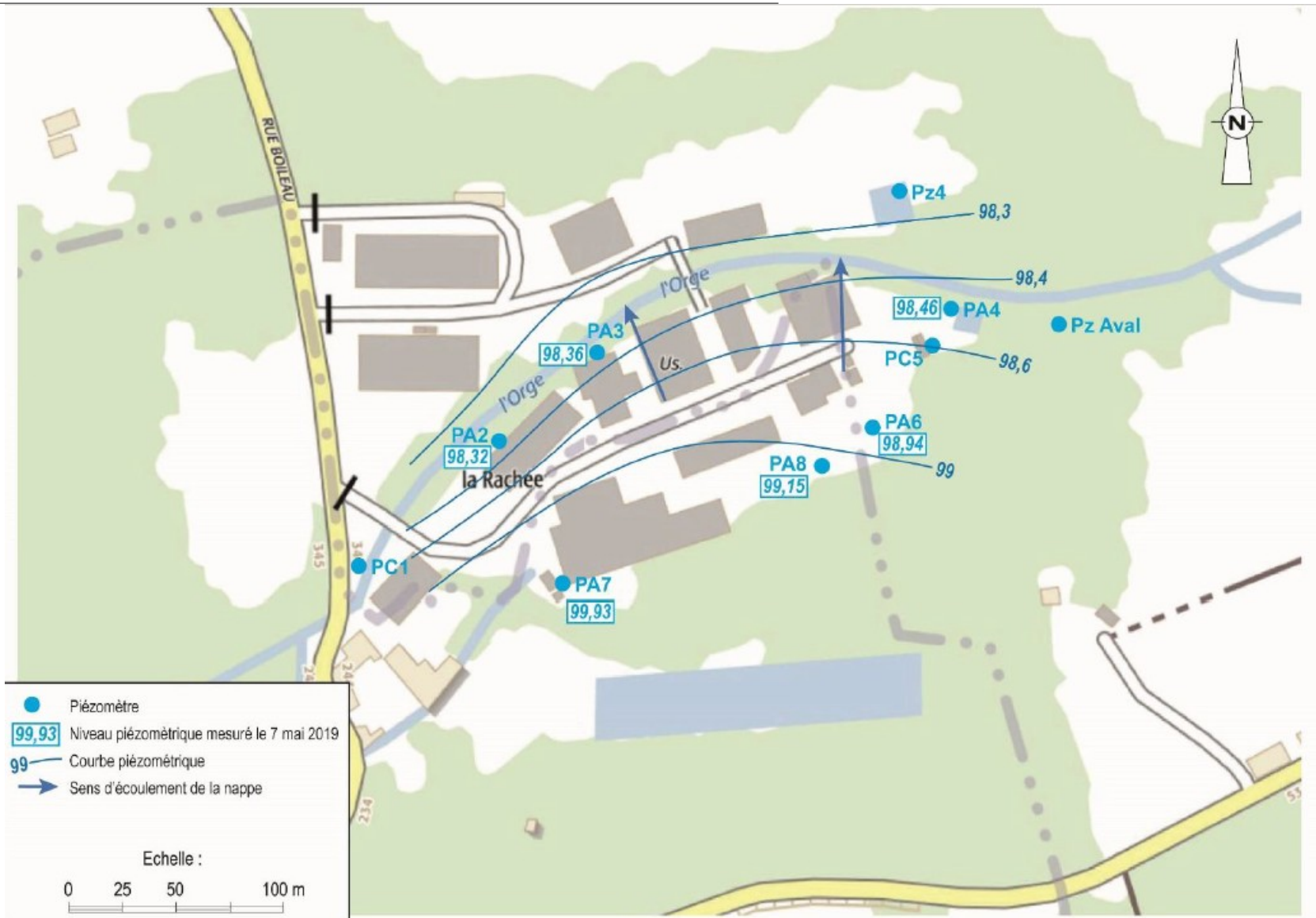
# CSS CMC Materials

## Retour sur l'exercice PPI du 15/12/2020

- **Scenario retenu : risque toxique**

Points positifs	Points d'amélioration
Scenario présenté dans l'EDD avec les zones d'effet	Localisation du bâtiment objet du sinistre
Déclenchement de la sirène et transmission de l'information aux services concernés	Signalétique autour du site Réception des secours Contrôle des moyens de communication internes de l'exploitant
Bonne collaboration entre l'exploitant et les services présents sur site et le COD	Précision dans l'appellation ou l'identification du produit concerné (ammoniac)

# Sujet site et sols pollués



# CSS CMC Materials

## Résultat des analyses des eaux souterraines

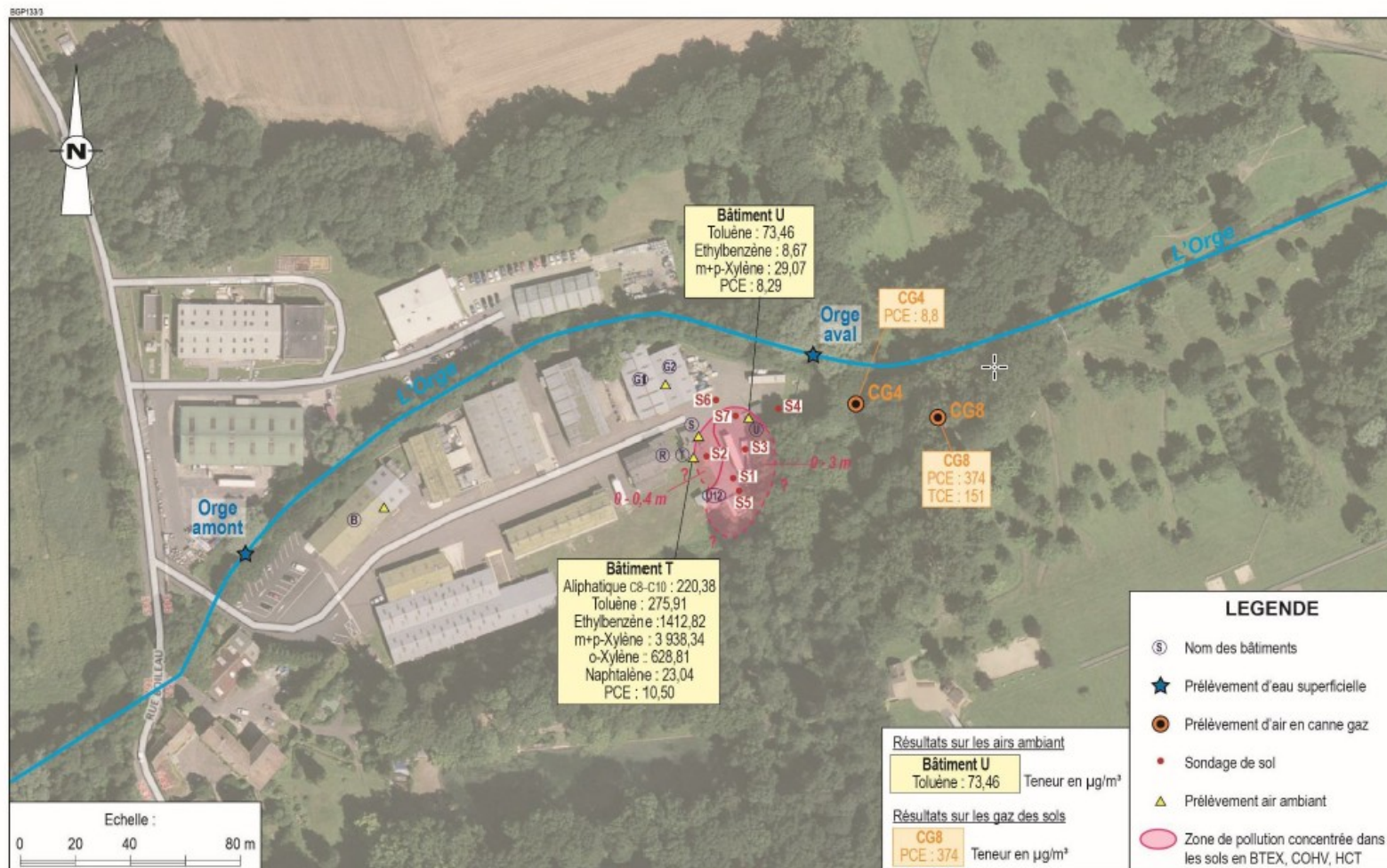
11/2019 05/2021	Valeur « seuil » Eau brute	PA4	PA6	Pz Aval
Tétrachloroéthylène (µg/l)	10	<b>11000</b> 1800	<b>1000</b> 770	1,7 1,6
Trichloroéthylène (µg/l)	10	<b>10000</b> 3200	<b>140</b> 150	0,7 0,8
Hydrocarbures (µg/l)	1000	<b>1300</b> 360	680 28	- 12
BTEX	-	73,2 -	7,9 2,35	- -





# CSS CMC Materials

Cartographie des impacts dans les sols, les gaz des sols et l'air ambiant



PRÉFET DE  
L'ESSONNE

# CSS CMC Materials

## Résultats d'analyses sur les sols

Sondages	S1	S2	S3	S4	S5	S6	S7
Profondeur (m)	0,8- 2,8	0-2	0,6-2,5	0,6-2	0-2,5	0 - 2	0,2 - 3
Somme des HC (mg/kg Ms)	3100	2720	1500	770	1650	45	1000
Somme BTEX (mg/kg Ms)	145	1,06	417	-	379	-	290
Somme des COVH (mg/kg Ms) (TCE+PCE+DCE)	785	63	5300	-	635	-	3000

Concentration supérieure aux valeurs limites des ISDI, remblaiement de carrière, ISDND, bio-traitement et ISDD



PRÉFET DE  
L'ESSONNE

# CSS CMC Materials

## Résultats d'analyses air ambiant

Bâtiment	B	U	G	T
Somme des HC ( $\mu\text{g}/\text{m}^3$ )	62	172	100	11615
Somme BTEX ( $\mu\text{g}/\text{m}^3$ )	16	110	23	6200
Somme des COVH ( $\mu\text{g}/\text{m}^3$ )	-	8,40	1,63	10,30

concentration supérieure au bruit de fond des logements



PRÉFET DE  
L'ESSONNE

# CSS CMC Materials

## Sujet site et sols pollués

### ■ Conclusion

Les concentrations mesurées lors de la campagne de 2021 ont montré :

- à l'est du site (PA4 et PA6), un impact en COHV dans la nappe alluviale et la présence diffuse de ces composés dans les autres ouvrages ;
- la présence d'hydrocarbures au droit des piézomètres PA4, PA6 et Pz aval ;
- Sur le Pz-Aval, la non quantification des HAP et des BTEX et la présence de traces de PCE, TCE, chloroforme et tétrachlorométhane ;
- La présence de ces composés dans les sols à des teneurs significatives de façon très localisée

### ■ Recommandation

- L'inspection est en attente du rapport final, analysé et affiné par le bureau d'étude afin d'élaborer des recommandations



**Merci de votre attention**