



CSS Sudessor Bilan d'activité 09 novembre 2021

Triadis Services Etampes





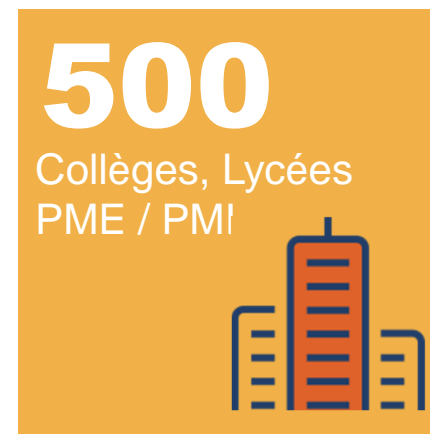
Bilan d'activité 2020

Bilan d'activité 2020

Bilan matière

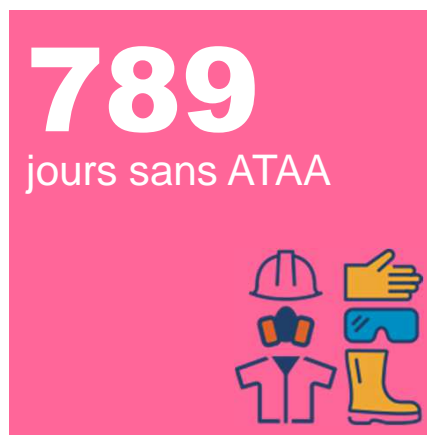
- **10.430 tonnes** réceptionnées sur le site d'Etampes en 2020, dont près de **25% collectées et produites en Essonne**, soit plus de 2400 tonnes. (-4% vs 2019)
- 4110 m³ d'eaux de bassin prétraitées et relarguées vers la STEP d'Etampes en 2020, avec contrôle de la qualité des rejets (normes identiques à celles de la STEP)

Ce volume représente la capacité de prise en charge de **165 camions citerne**, camions qui n'auront donc pas circulé sur nos routes afin de faire traiter ces effluents sur la STEP d'un autre département.



Vie de l'entreprise

- **11 CDI** signés en 2020 sur le site d'Etampes et **650 heures de formation** malgré les restrictions dues à la pandémie.
- **789 jours** sans accident de travail avec arrêt.
- Exercice PPI du site le 04/02/20
- Visite du site par l'ADSE le 05/02/20



Bilan d'activité 2020

Protection de l'environnement

- Création de plus de 250 m² de prairie à fauchage raisonné pour favoriser la **biodiversité** sur site.
- **1300 tonnes de déchets valorisés** après tri, soit plus de 12% des volumes entrants sur site.
- Prés de **500 tonnes d'emballages valorisés**, auparavant incinérés.

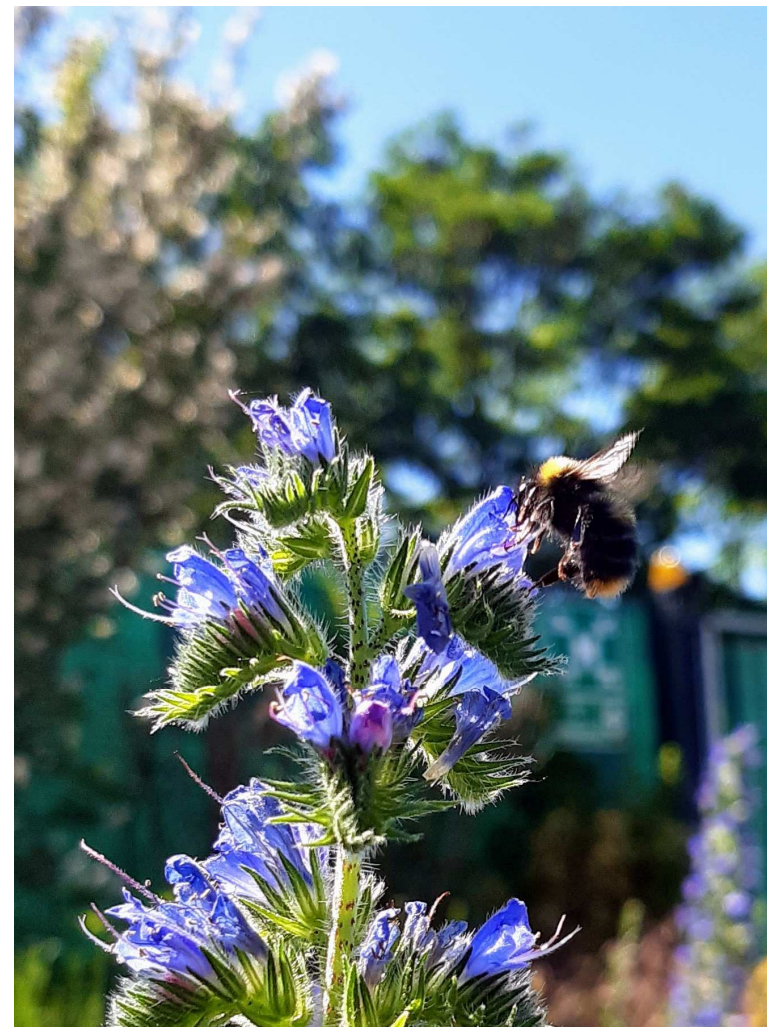
1300 t

de déchets
valorisés



494 t

d'emballages
valorisés



Retour sur incident du 28 juillet 2020

- Le **28/07/2020**, un **départ de feu** s'est produit au niveau de la fosse de stockage d'emballages vides souillés. La chronologie de cet incident est décrite ci-après:
 - 15h00: Départ de feu en fosse, avec déclenchement immédiat de la détection incendie de la zone puis de l'extinction automatique.
 - 15h05: Déploiement des ESI du site pour mise en place des équipements supplémentaires de lutte (queue de paon et RIA) et appel aux pompiers d'Etampes.
 - 15h10: Fin du noyage des derniers déchets fumants et fin d'intervention des ESI du site.
 - 15h20: Arrivée des pompiers sur site qui constatent que le feu est éteint.

- **Impact de l'incident:**
 - Départ de feu très rapidement maîtrisé, aucune conséquence d'ordre humain, social, environnemental ou économique.
 - L'incident a généré environ 10m³ d'eaux d'extinction, récupérées dans les citernes rétentions de zone, et traitées en centre agréé.

Retour sur incident du 28 juillet 2020

■ Causes de l'incident:

- Lors de l'intervention, les ESI du site ont pu constater que ce départ de feu impliquait des filtres pour cabine de peinture présents en fosses.
- Ces filtres provenaient du site d'un client régulier de Triadis Services, spécialisé dans l'aéronautique, qui a modifié la composition de ses peintures sans nous en informer.
- Le départ de feu est dû à l'échauffement des filtres, consécutif à l'oxydation des résidus de peinture alkyde lors de leur séchage, qui génère une élévation de température. Cet échauffement a entraîné l'inflammation des résidus solvantés de diluants de peinture.

■ Actions correctives:

- Sensibilisation du client et des personnels du site sur la gestion de cette typologie de filtres, avec notamment consigne d'arrosage du déchet après mise en fosse, afin d'éviter le séchage des résidus.
- Consignes de prises en charge de cette typologie de déchets en dehors des périodes à forte chaleur.

Bilan d'activité 2020

Retour sur Exercice PPI – 04 février 2020

■ Scénario:

- Lors du déchargement d'un véhicule de transport, la chute de plusieurs bidons provoque un fort dégagement gazeux rendant inopérants les ESI du site.

■ Retour d'expérience:

- Alerte: Sirène d'alerte fonctionnelle et audible. Automate d'appel fonctionnel.
- Organisation interne: Bons réflexes d'évacuation du site et de confinement pour les services administratifs.
- Coordination Interservices: Connaissance des lieux d'interventions par les secours intervenants, facilitant le repérage des lieux du sinistre.

INFORMATION DES POPULATIONS

EXERCICE DE SÉCURITÉ CIVILE
MARDI 4 FÉVRIER 2020

SUR LES COMMUNES D'ÉTAMPES ET DE BRIÈRES-LES-SCELLÉS

ESSAIS DE SIRÈNES

PAS D'IMPACT SUR VOS DÉPLACEMENTS ET ACTIVITÉS

Logo of the French Republic (Ministère de l'Intérieur, Direction Départementale des Territoires et de la Mer de l'Essonne) and the Prefecture of Étampes.

Coat of arms of Étampes and Brières-les-Scellés.

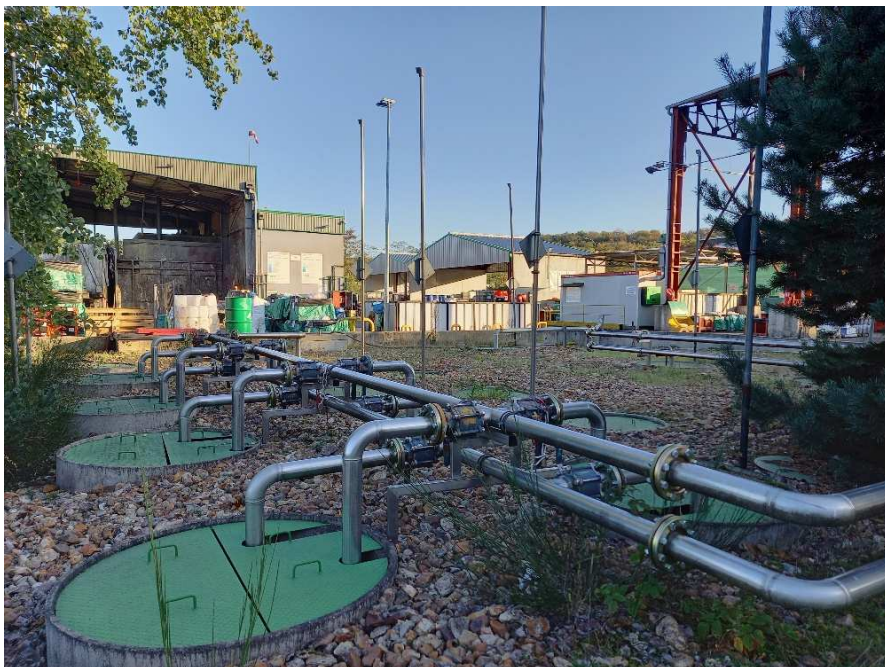
Logo of Triadis services.

POUR EN SAVOIR PLUS RENDEZ-VOUS SUR : WWW.ESSONNE.GOUV.FR

Réalisations et investissements 2020

Réalisations et investissements 2020

- Mise en place d'un système d'extinction automatique sur la zone de stockage des produits inflammables.



- Modifications de la zone d'accueil vrac liquide et modernisation des outils de contrôle volumétrique des citernes.



Projets 2021

- En collaboration avec l'Agence de l'Eau, et ce d'ici fin 2021, l'installation d'un filtre UV en sortie de traitement des eaux de bassin permettra au site de disposer d'une réserve d'eau dépolluée d'éventuels composés chimiques mais également en micro-organismes.
- Les activités de rinçage et de lavage d'emballages pourront alors être effectuées, en toute sécurité, **sans prélèvement de ressources naturelles.**



- Mise en place d'un système de brumisation sur les différentes zones de travail, afin d'améliorer les conditions de travail des opérateurs du site lors de périodes de fortes chaleur.
- Déploiement de véhicules de collecte électriques, avec borne de recharge sur site.

