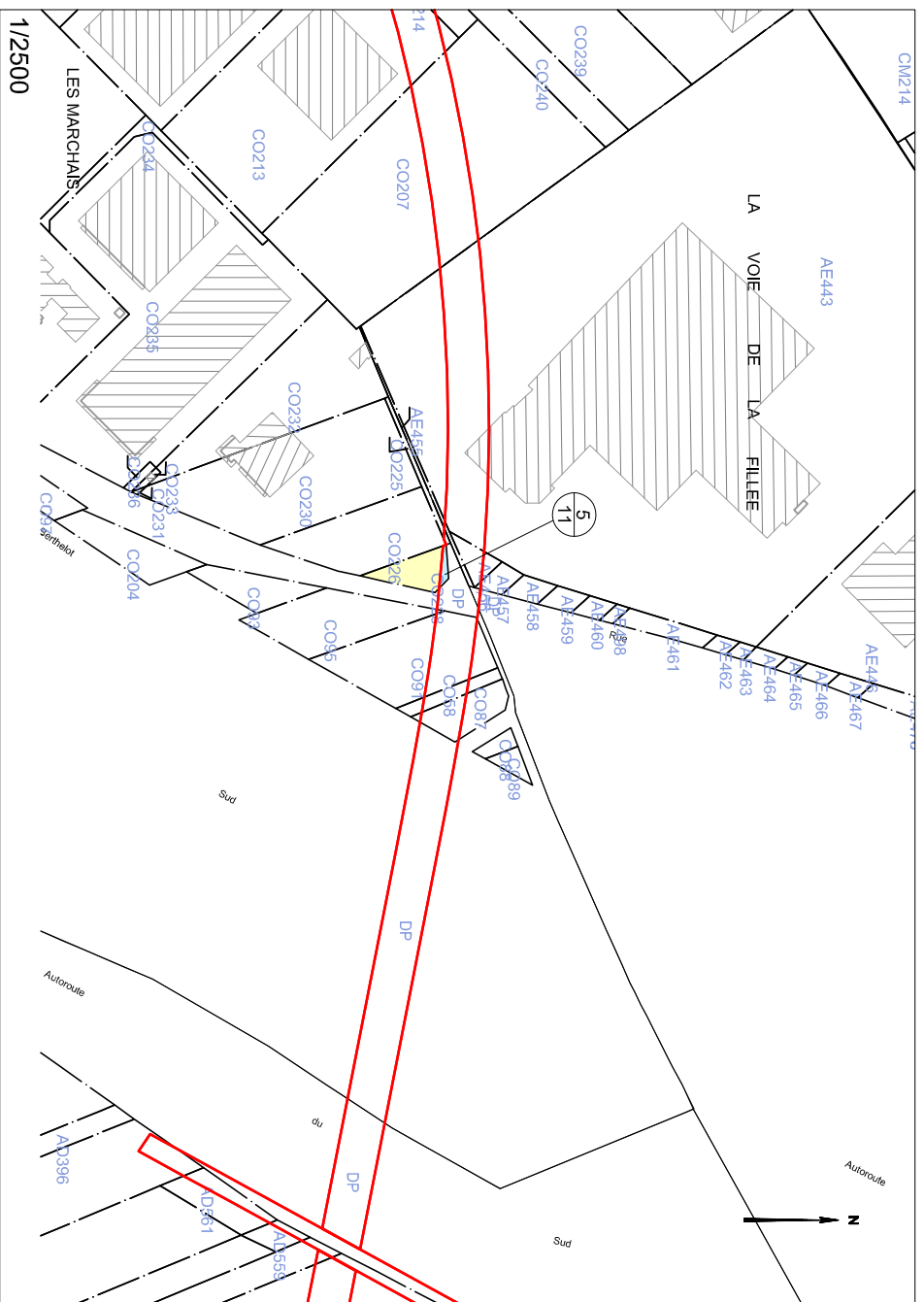


## N° 1 : Plan de Situation



## N° 2 : Etat Descriptif de Division en Volumes

HAUTS-DE-SEINE - ANTONY - Section CO n° 228 - 2a30ca

Vol.	Numéro de fraction	Niveau	Désignation sommaire	Cote altimétrique inférieure (NGF)	Cote altimétrique supérieure (NGF)	Superficie en m <sup>2</sup>	Teinte
Σ (Σ)	-	Tréfonds	Voie Souterraine	Sans limitation	67.09	25 m <sup>2</sup>	Bleue
	1	Tréfonds	Plein Sol	Sans limitation	67.09	205 m <sup>2</sup>	Jaune
	2	Surisol	Sol et constructions	67.09	Sans limitation	230 m <sup>2</sup>	Jaune

## N°3 : Plan Tréfonds

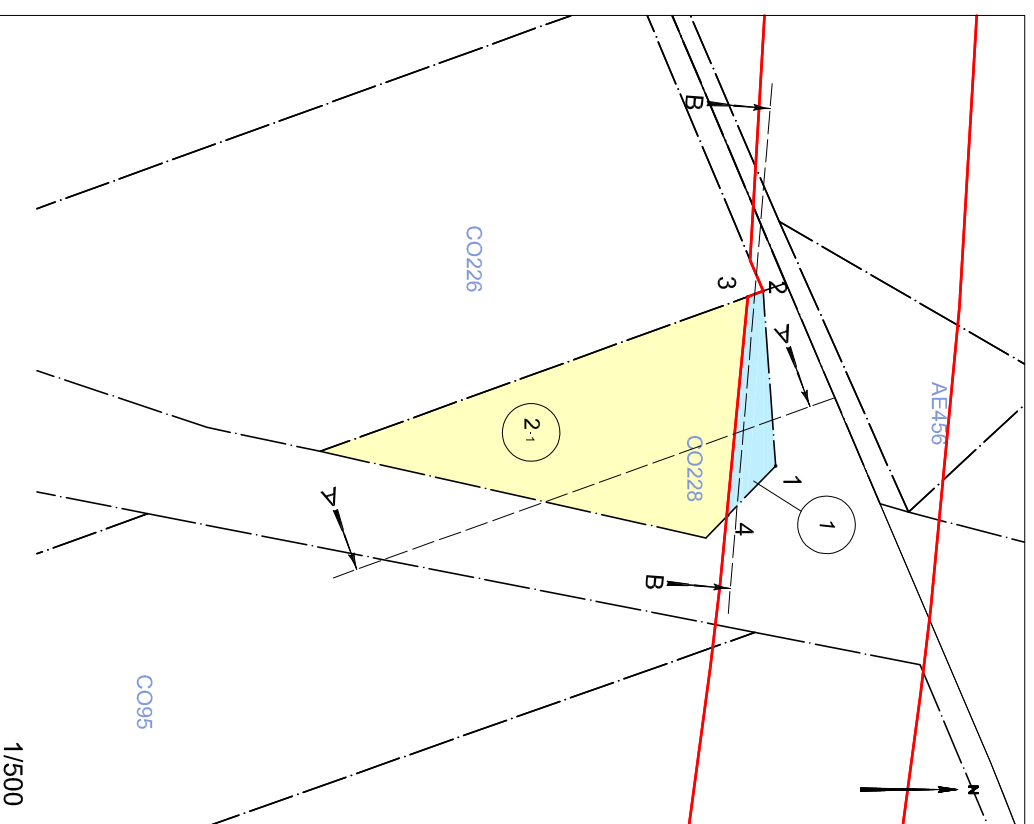


Tableau indicatif de coordonnées : CC49

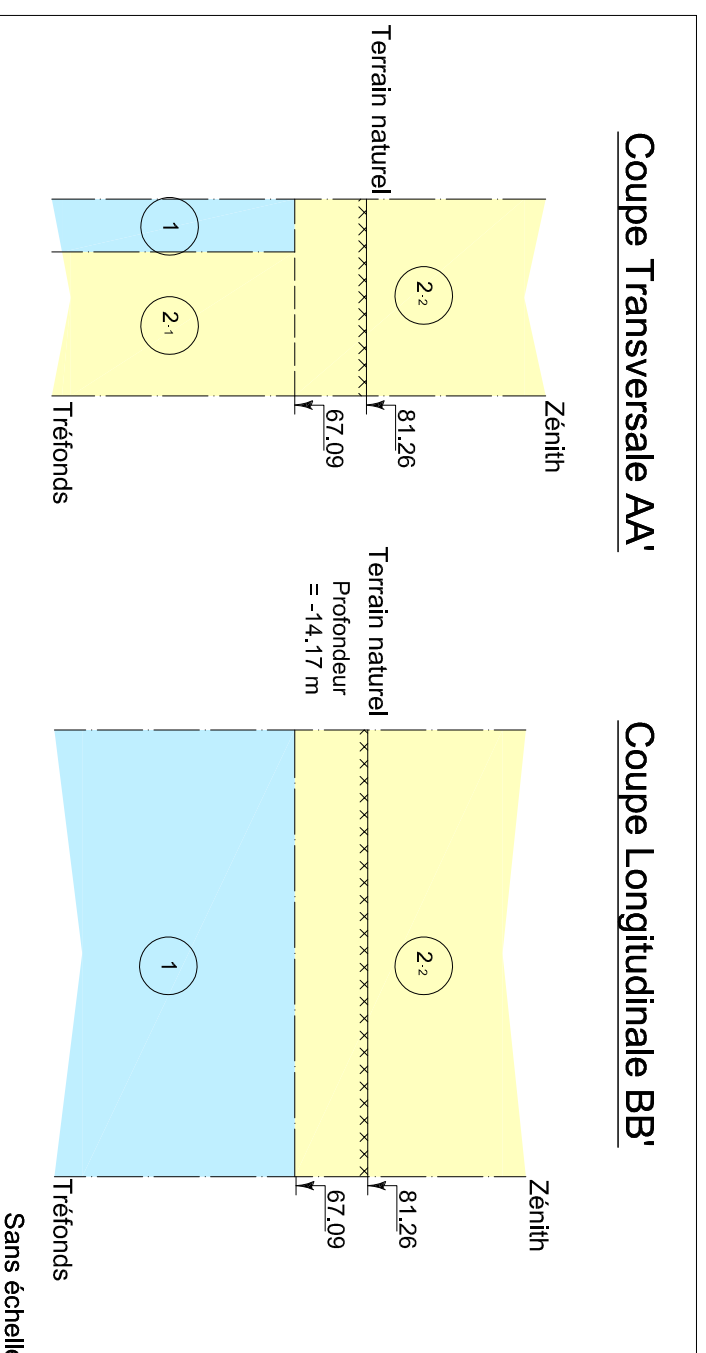
Matricule	X	Y
1	1649670,6	8170995,5
2	16496659,0	8170994,7
3	1649659,4	8170993,7
4	1649673,8	8170992,4

Légende :

- Emprise du projet
- Limite parcelleire
- Axe du tracé du projet
- DA3 20  
115 Numéro de parcelle
- 100 N° au plan parcelleire
- Sommet en coordonnées
- Volume résiduel
- Volume "Tunnel"

NB : EDDV sans valeur de délimitation du périmètre du terrain, ni bornage.

## N°4 : Coupes Schématiques



NB : Cote NGF Terrain Naturel Issue de la BD ALti. Représentation et valeur indicatives.

MATRISE D'OUVRAGE  
Société du Grand Paris  
30, Avenue des Fruitières  
93200 Saint-Denis

Société du Grand Paris  
Réseau de transport public du Grand Paris - Lot 1  
N° à l'état parcelleire : 5 / 11  
Etat Descriptif de Division en Volumes (annexe)

Ce document est la propriété de la SGP - Toutes reproductions et communications sont interdites sans autorisation

MANDATAIRE :  
GEOFIT Expert  
7 Rue du Fossé Blanc  
Bâtiment C1  
92230 Gennevilliers  
Tel : 01.41.11.30.80  
Astird MARTIN

EMETTEUR :  
GEOFIT Expert  
7 Rue du Fossé Blanc  
Bâtiment C1  
92230 Gennevilliers  
Tel : 01.41.11.30.80

Emetteur	N° de marché	N°SGP	Spécialité	Phase	Type de document	N° de plan et Folio	Indice
GEOFIT Expert	11LOTXMSXX	XXX	FON	HPH	212	XXXXX XXXX	a 1

Echelle : 1/1000  
Fr.A3  
Coordonnées : RGF 93 CC49  
Nivellament : NGF IGN 69

Format d'impression A3