



## FAÇADE



Une façade austère



Une façade plus accueillante

## **ZONE DE DÉCHARGEMENT**



Une zone de déchargement peu optimisée et exposée au public

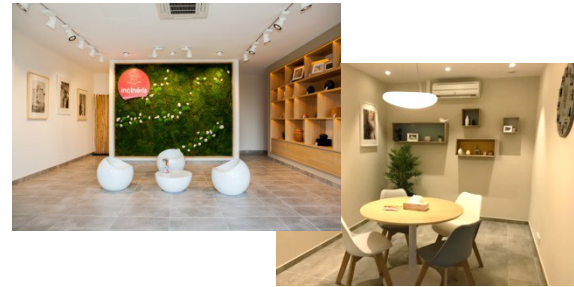


Une plus grande zone de déchargement et à l'arrière du centre pour plus de discrétion

## ACCUEIL



Accueil client dans un bureau modulaire de type « Algéco »



Accueil et loge confortables et spacieux

## SALLE DE RECUEILLEMENT



Espace non adapté  
au recueillement



Espace pour des adieux en  
toute intimité

## LES SALONS



Salon exigu dans le bâtiment principal



Trois salons funéraires confortables et adaptés :



Spacieux et fonctionnels

## BUREAU



Des bureaux modulaires trop petits





## SALLE DE PRÉPARATION DES URNES



Des locaux trop exigus dans un espace modulaire de type « Algéco »



Des conditions de travail optimales

**Sont prévus : des vestiaires confortables, une salle de pause etc ...**



## FOURS POUR LES CRÉMATIONS



3 fours pour les crémations privées et références



Nous les remplacerons par 2 fours FT4D



Un four statique d'une vingtaine d'année pour les crémations plurielles



Nous le remplacerons par un four rotatif équipé d'une filtration