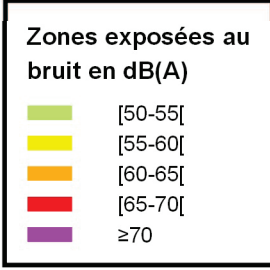
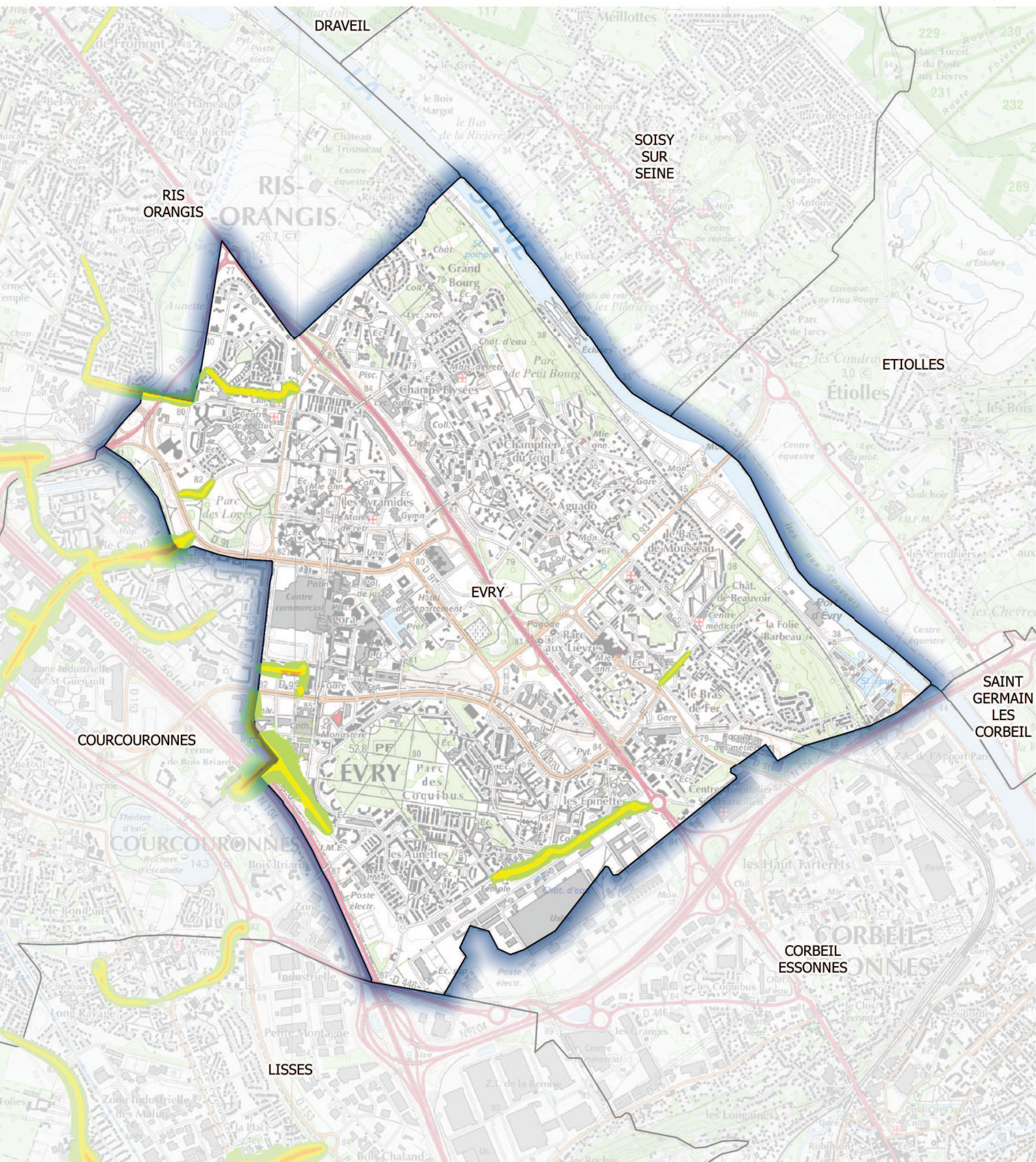
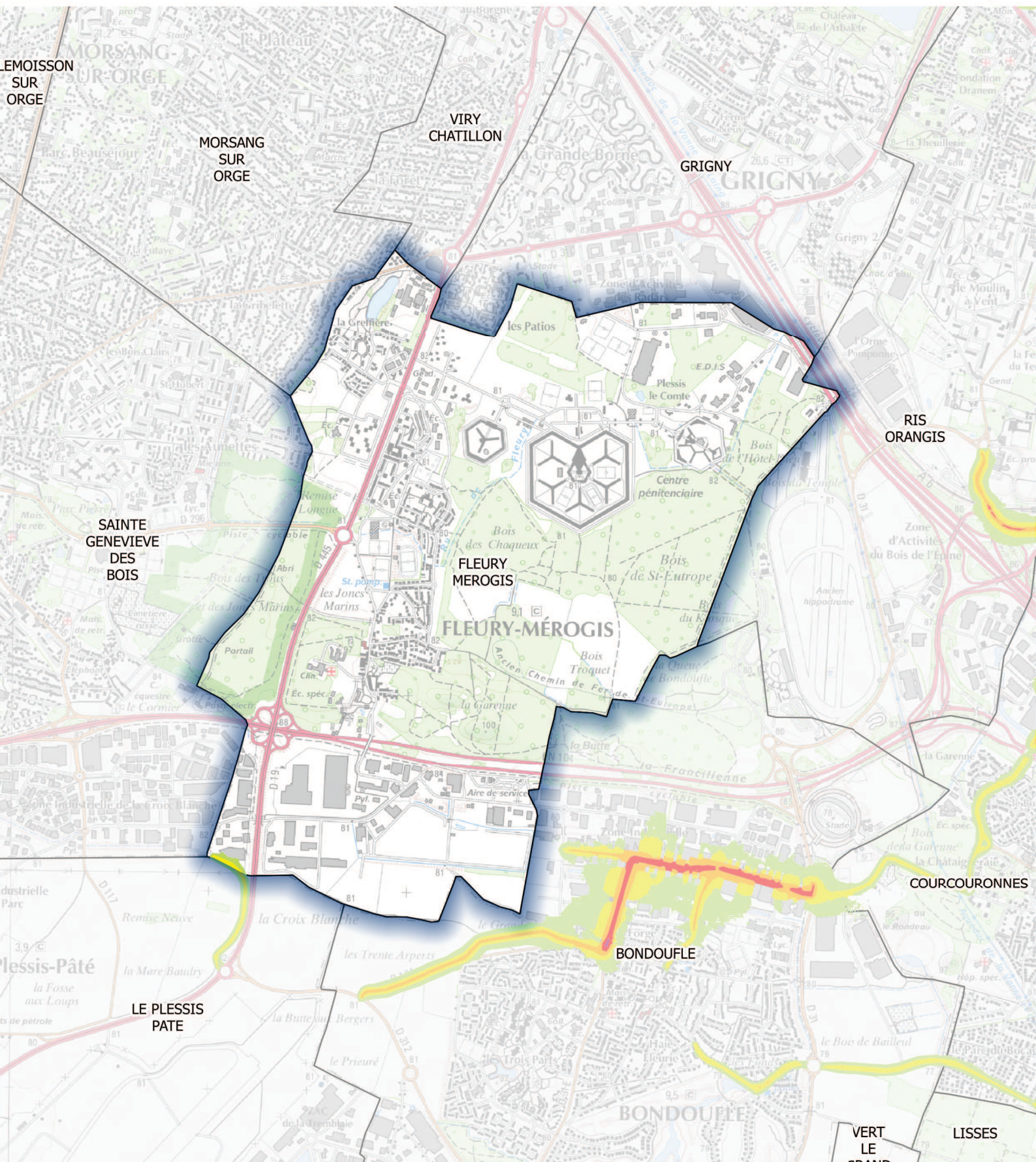


Carte de type A (Ln)
Réseau routier communal dont le trafic est supérieur à 3 millions de véhicules par an
Estimation du bruit sur la période nocturne



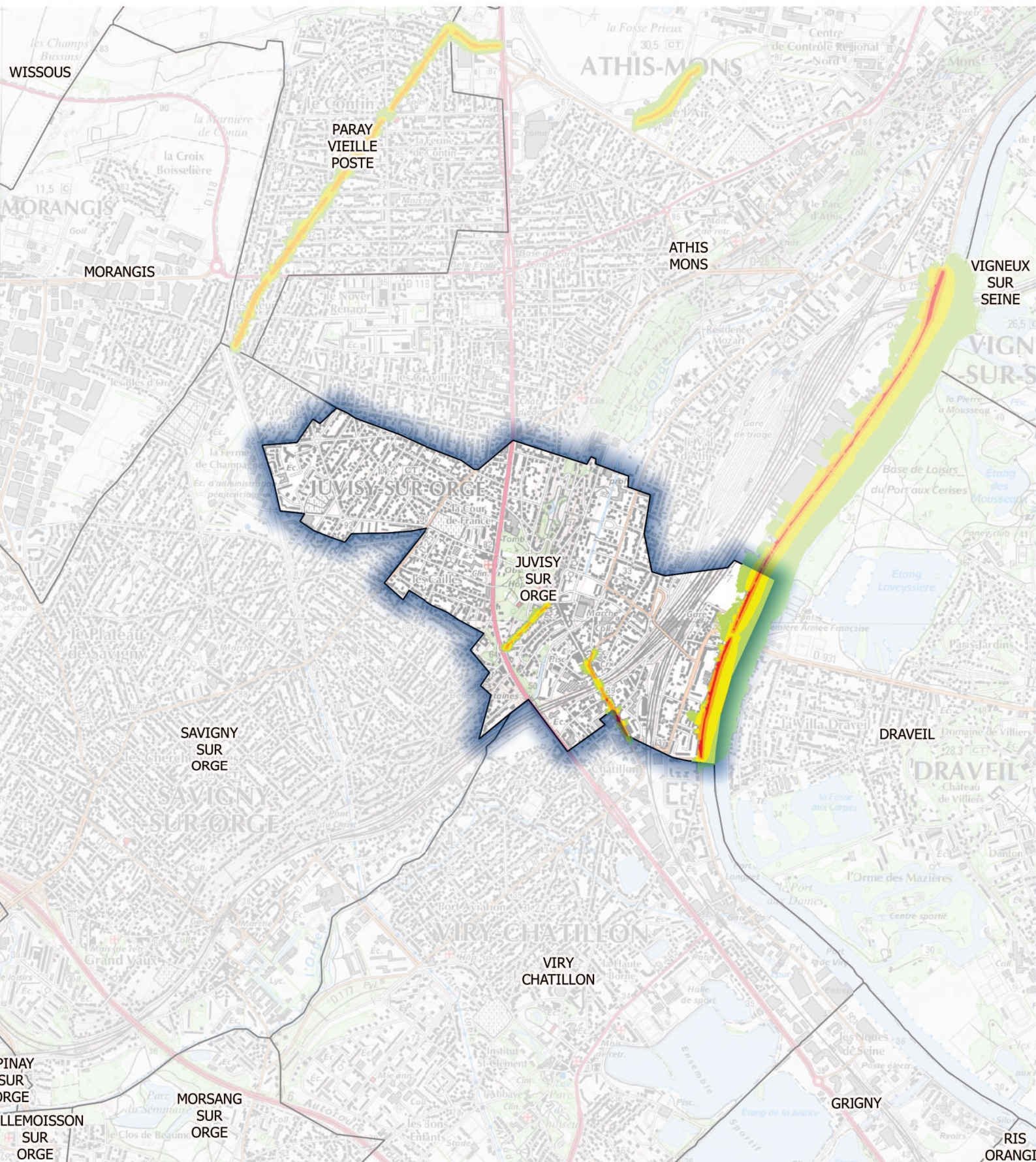
Carte de type A (Ln)
Réseau routier communal dont le trafic est supérieur à 3 millions de véhicules par an
Estimation du bruit sur la période nocturne








Zones exposées au bruit en dB(A)

■	[50-55[
■	[55-60[
■	[60-65[
■	[65-70[
■	≥70

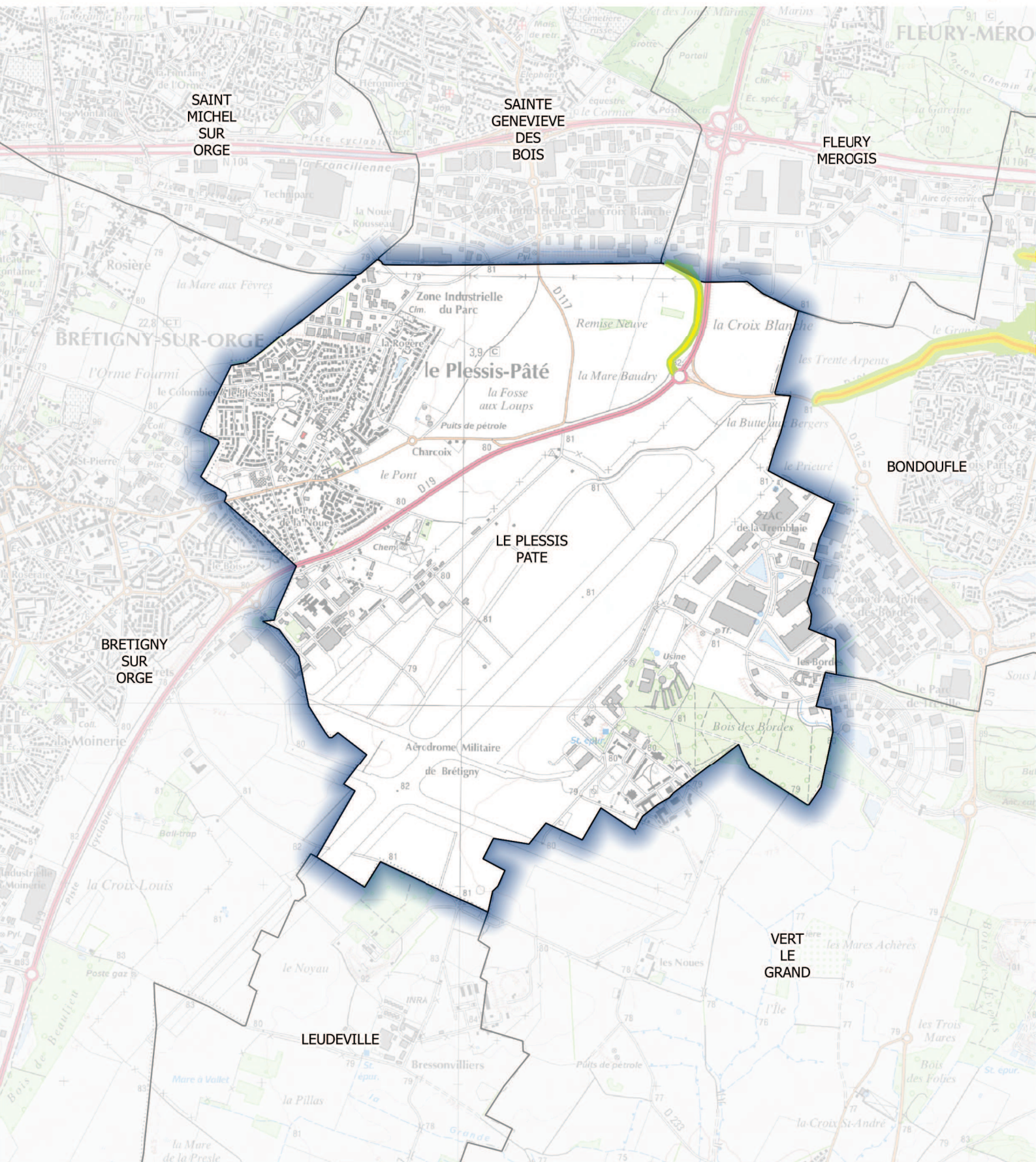
Carte de type A (Ln)
Réseau routier communal dont le trafic est supérieur à 3 millions de véhicules par an
Estimation du bruit sur la période nocturne



Zones exposées au bruit en dB(A)

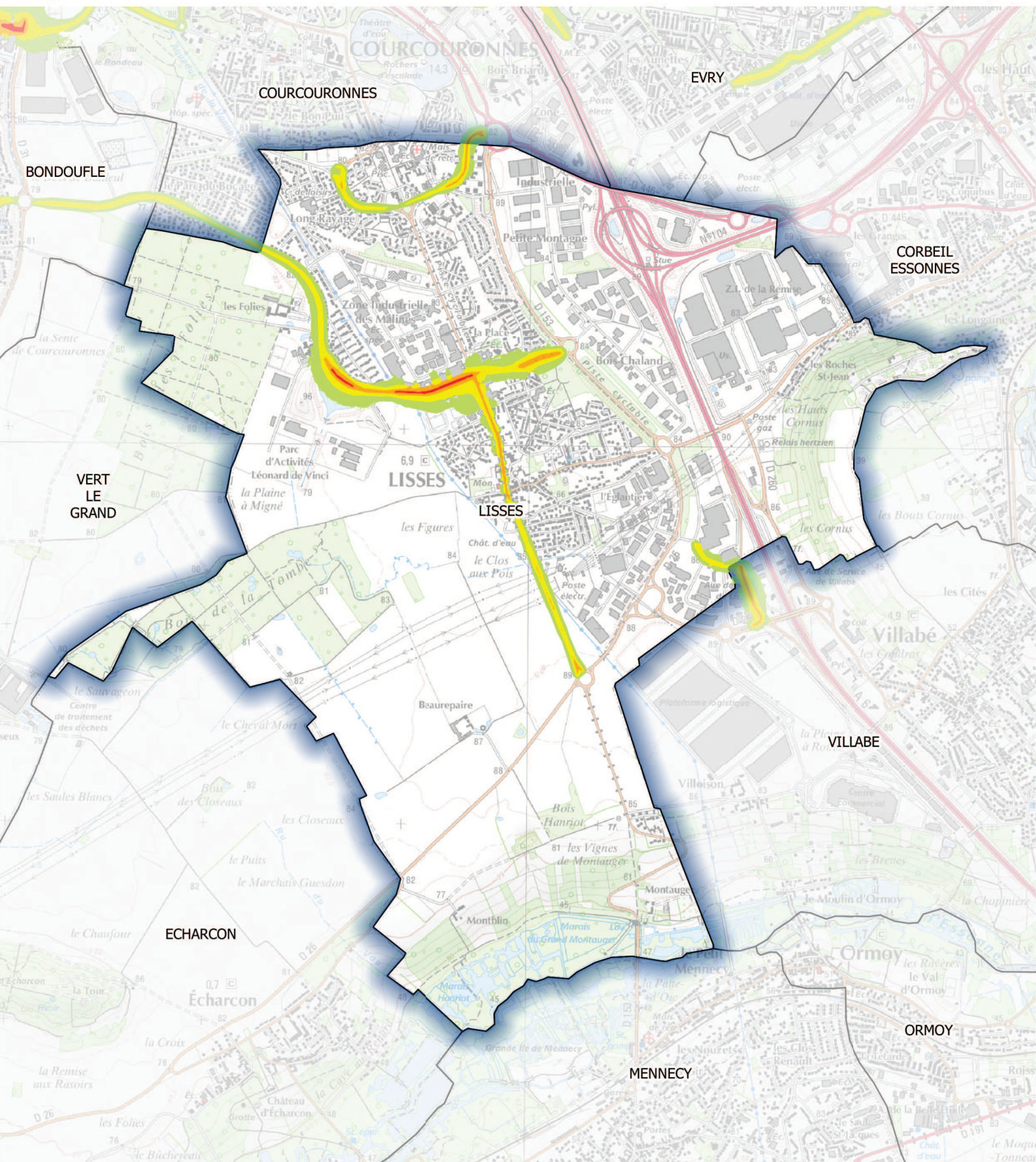
	[50-55[
	[55-60[
	[60-65[
	[65-70[
	≥70

Carte de type A (Ln)
Réseau routier communal dont le trafic est supérieur à 3 millions de véhicules par an
Estimation du bruit sur la période nocturne



Zones exposées au bruit en dB(A)	
■	[50-55[
■	[55-60[
■	[60-65[
■	[65-70[
■	≥70

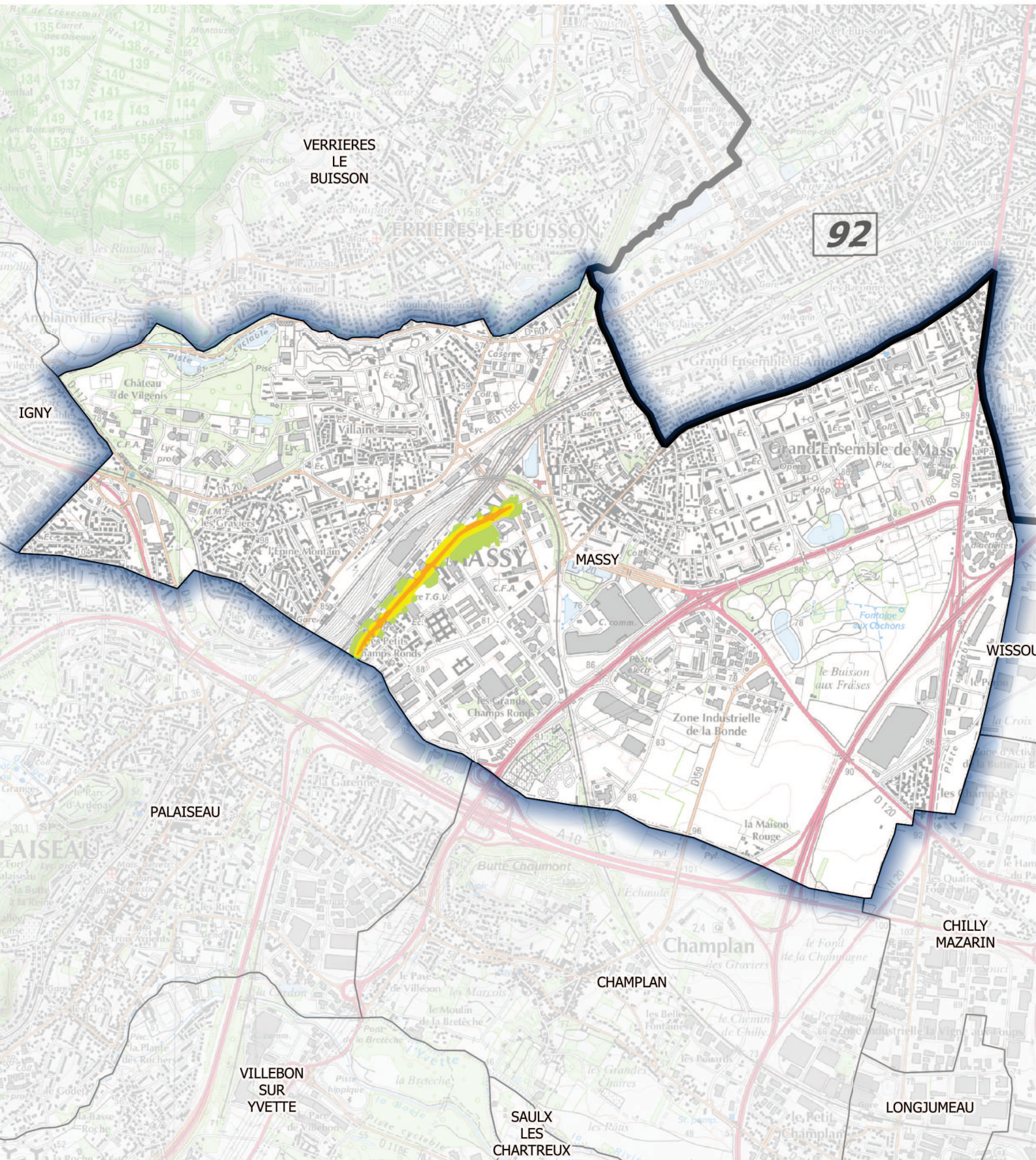
Carte de type A (Ln)
Réseau routier communal dont le trafic est supérieur à 3 millions de véhicules par an
Estimation du bruit sur la période nocturne



Zones exposées au bruit en dB(A)

	[50-55[
	[55-60[
	[60-65[
	[65-70[
	≥70

Carte de type A (Ln)
Réseau routier communal dont le trafic est supérieur à 3 millions de véhicules par an
Estimation du bruit sur la période nocturne



Zones exposées au bruit en dB(A)

[50-55[
[55-60[
[60-65[
[65-70[
≥70