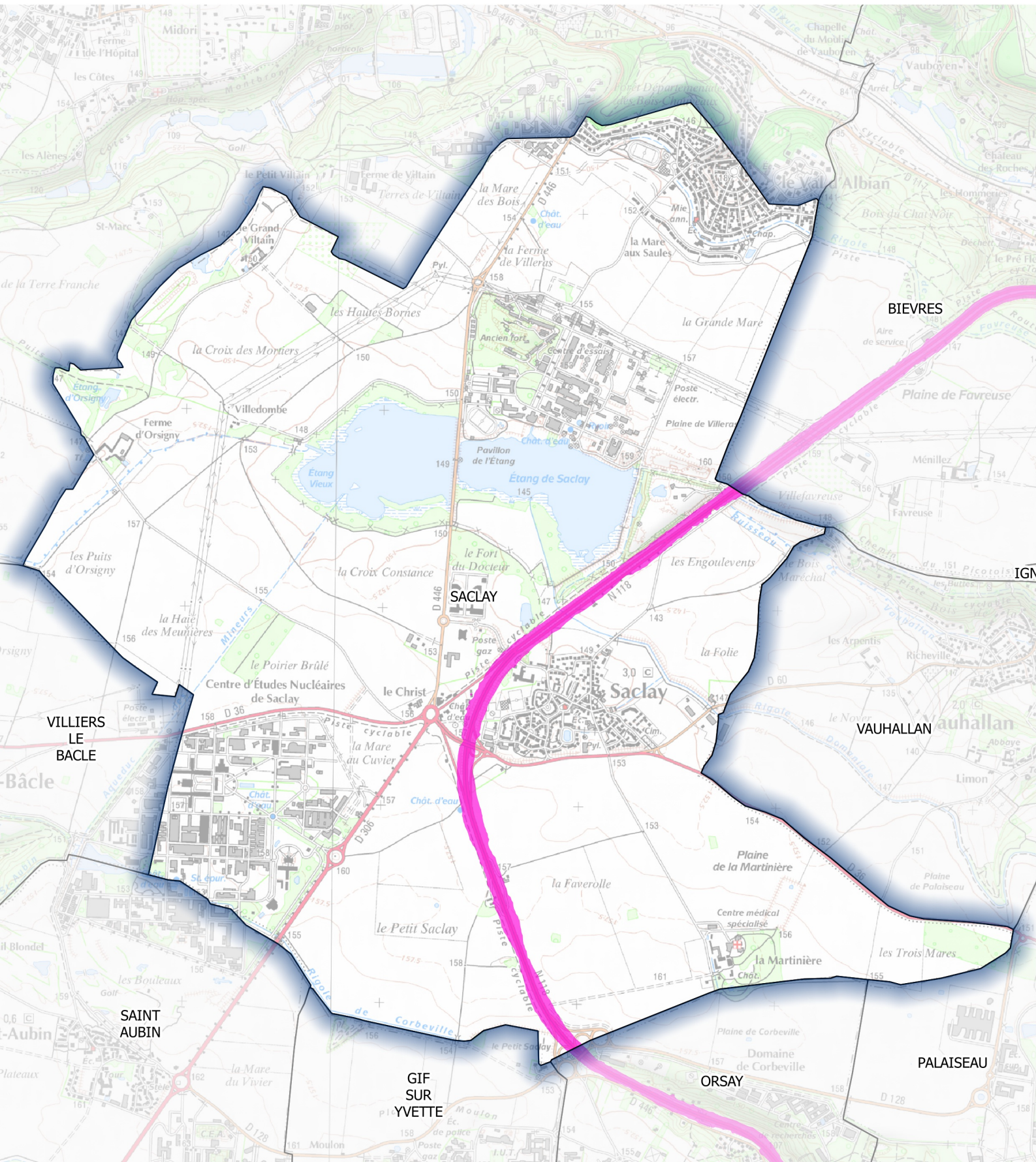
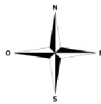


Carte de type C (Ln)

Infrastructures routières nationales et autoroutières dont le trafic est supérieur à 3 millions de véhicules par an

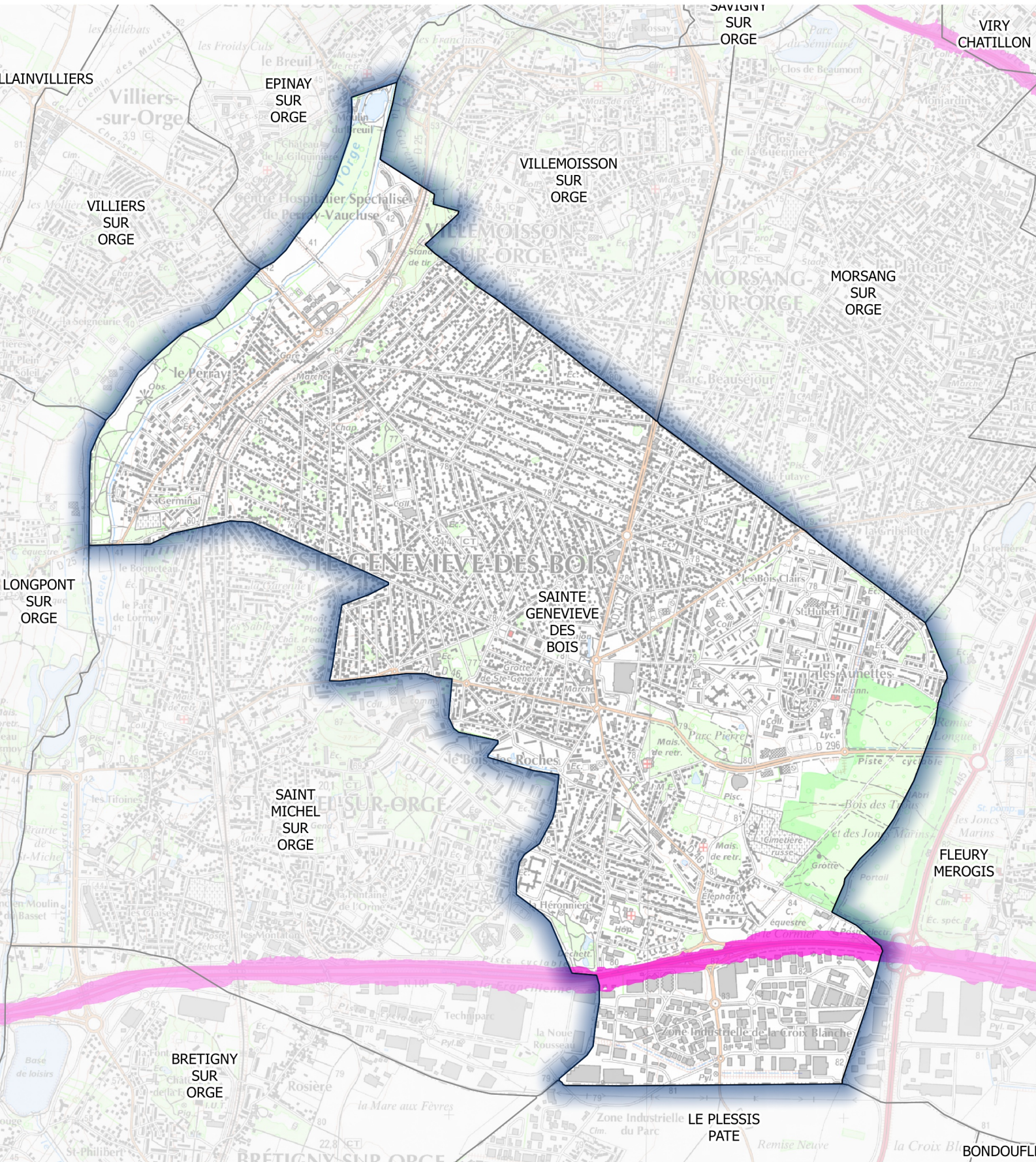
Estimation du bruit sur la période nocturne - Dépassement des valeurs limites



Zones exposées au bruit en dB(A)

≥62

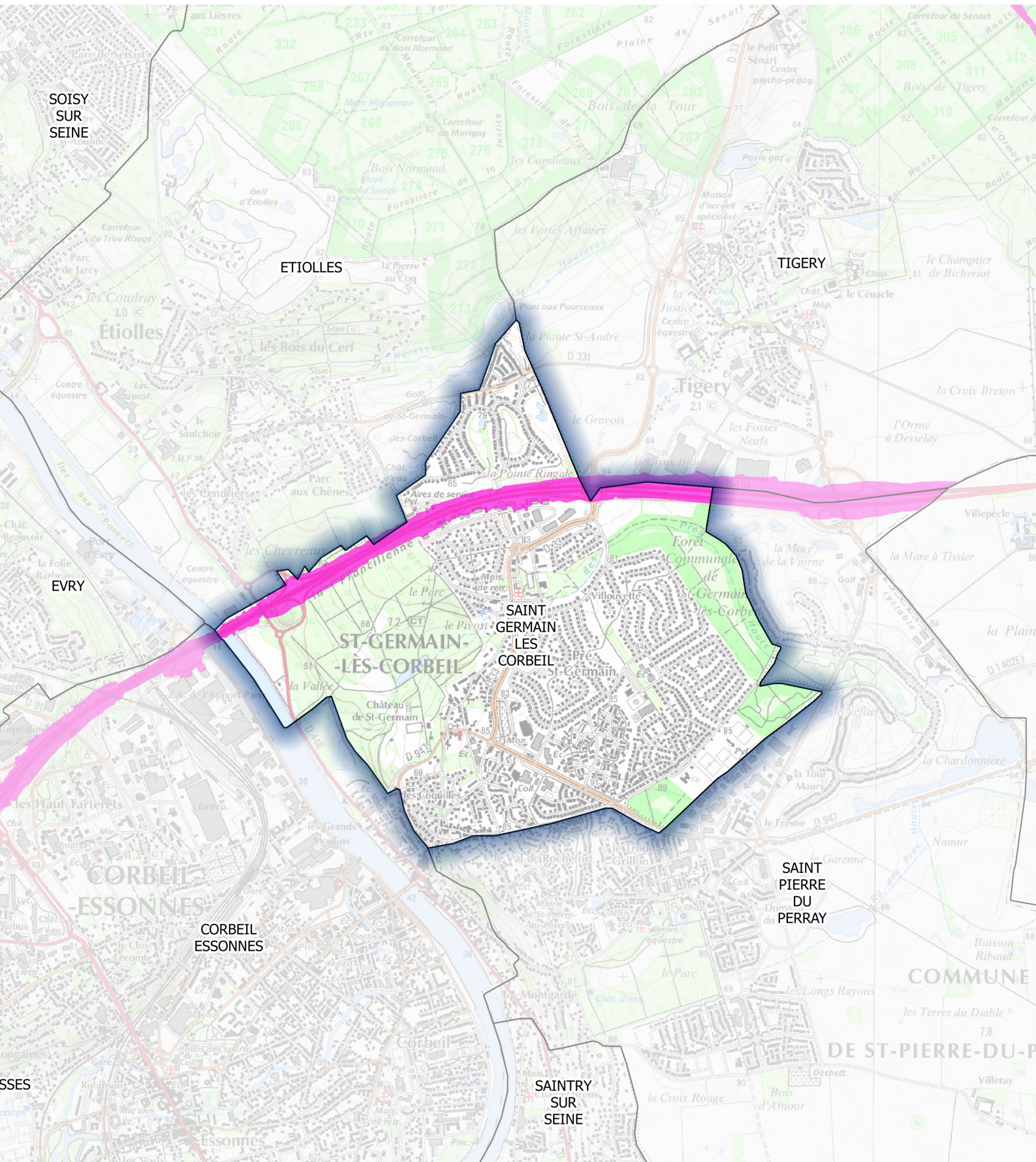
Carte de type C (Ln)
Infrastructures routières nationales et autoroutières dont le trafic est supérieur à 3 millions de véhicules par an
Estimation du bruit sur la période nocturne - Dépassement des valeurs limites



Zones exposées au bruit en dB(A)

≥62

Carte de type C (Ln)
Infrastructures routières nationales et autoroutières dont le trafic est supérieur à 3 millions de véhicules par an
Estimation du bruit sur la période nocturne - Dépassement des valeurs limites



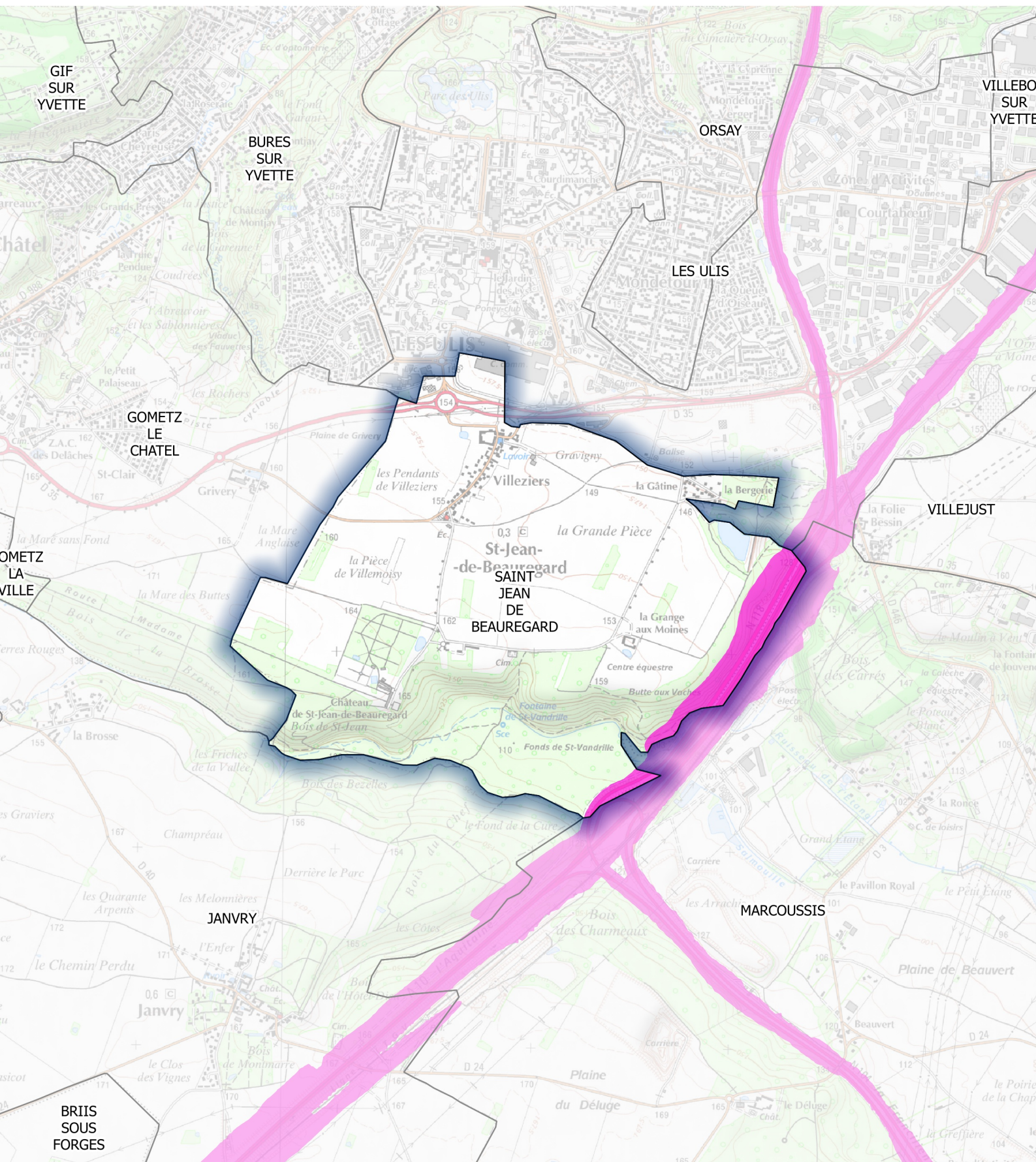
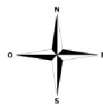
Zones exposées au bruit en dB(A)

≥62


Carte de type C (Ln)

Infrastructures routières nationales et autoroutières dont le trafic est supérieur à 3 millions de véhicules par an

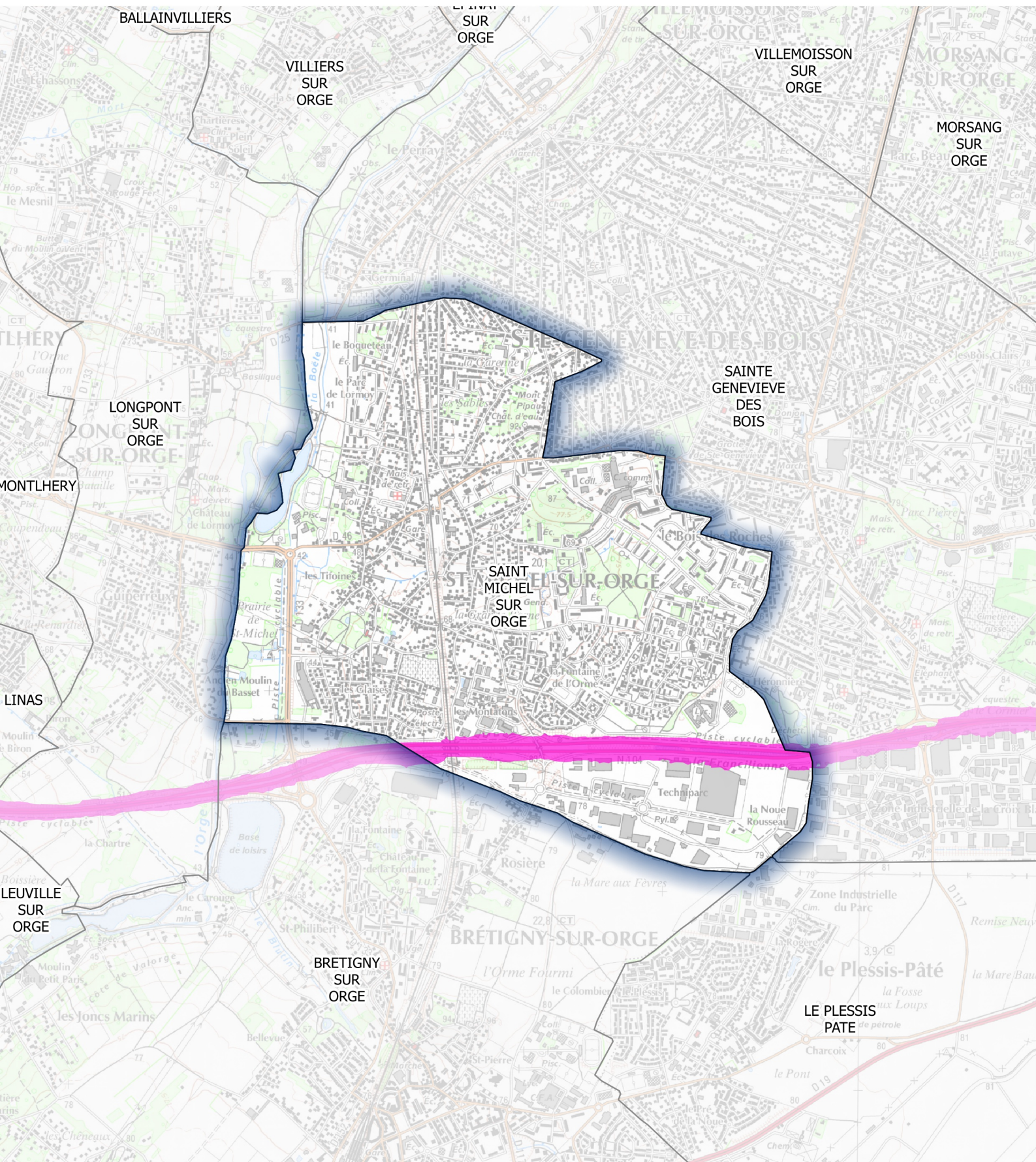
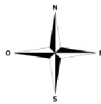
Estimation du bruit sur la période nocturne - Dépassement des valeurs limites



Zones exposées au bruit en dB(A)

 ≥62

Carte de type C (Ln)
Infrastructures routières nationales et autoroutières dont le trafic est supérieur à 3 millions de véhicules par an
Estimation du bruit sur la période nocturne - Dépassement des valeurs limites

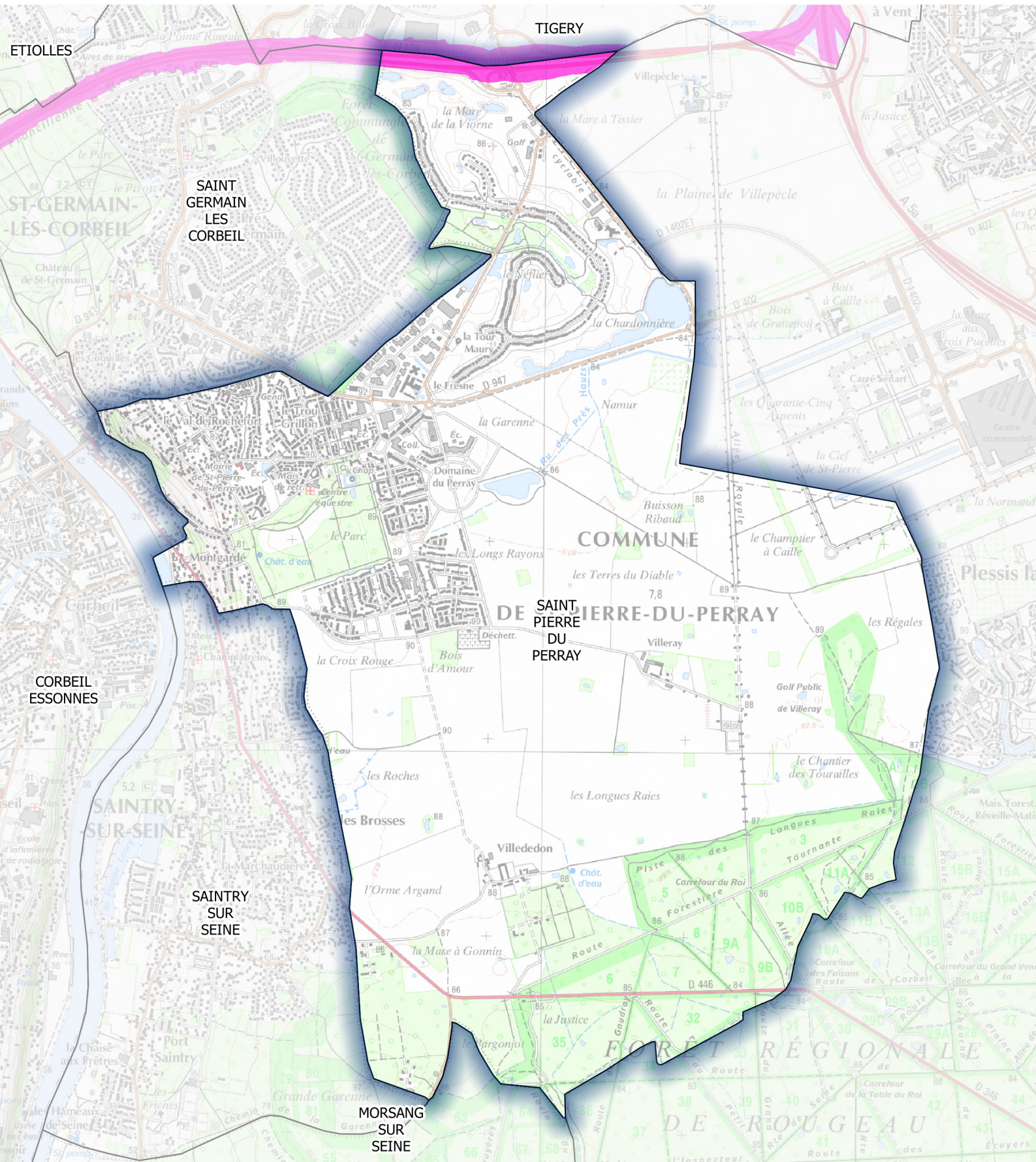


Zones exposées au bruit en dB(A)

≥62



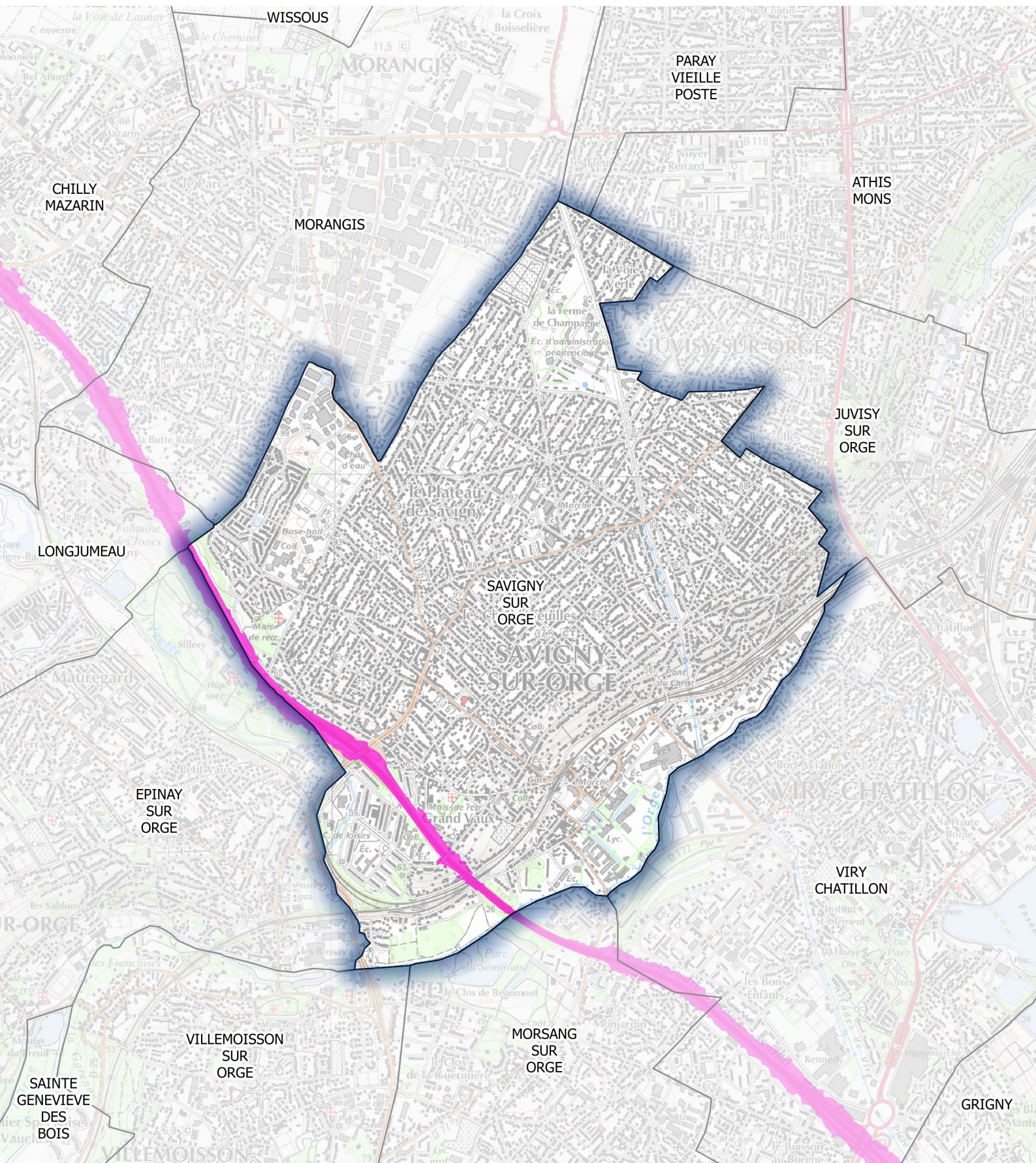
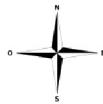
Carte de type C (Ln)
Infrastructures routières nationales et autoroutières dont le trafic est supérieur à 3 millions de véhicules par an
Estimation du bruit sur la période nocturne - Dépassement des valeurs limites



Zones exposées au bruit en dB(A)

≥62

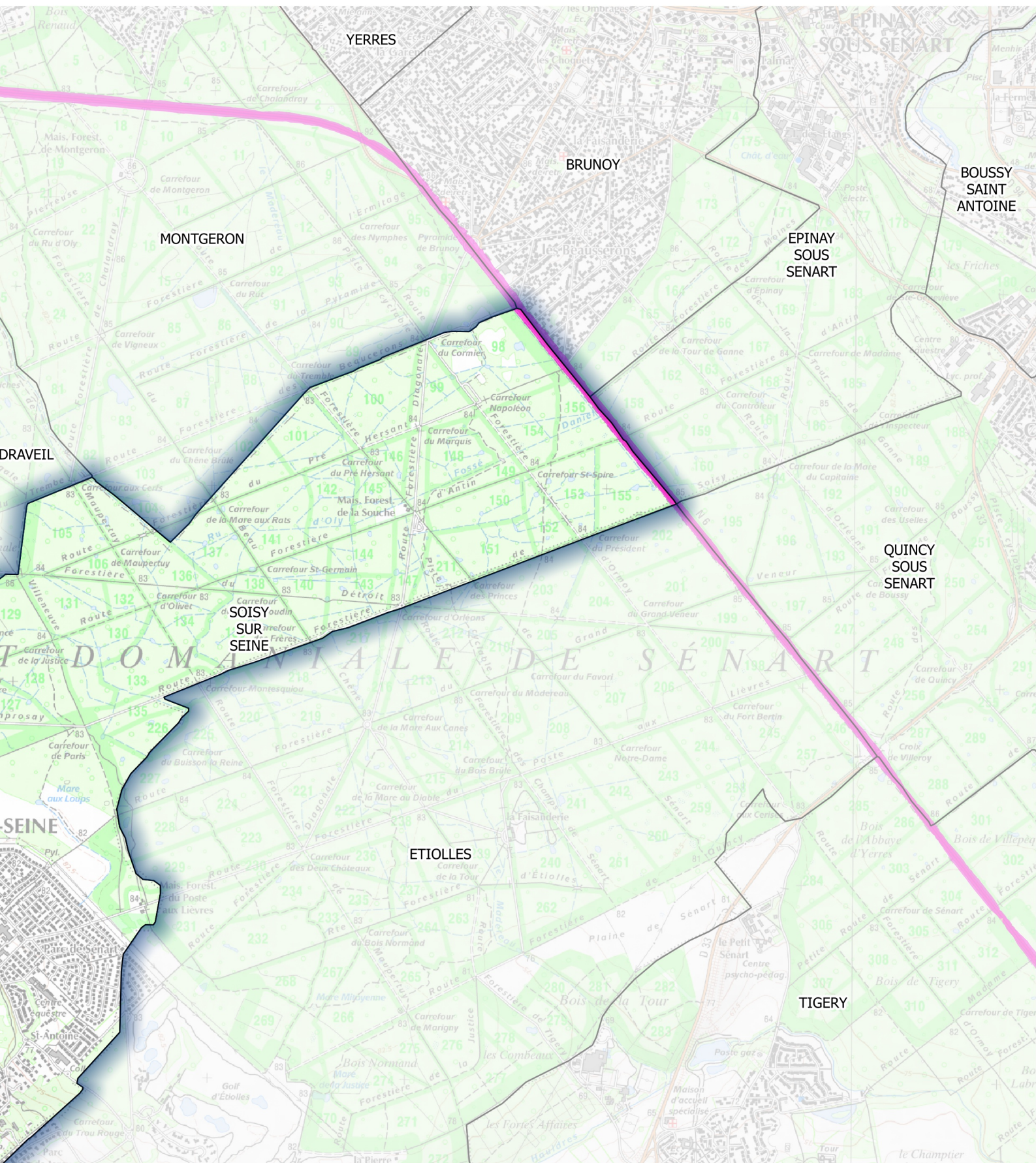
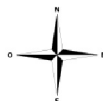
Carte de type C (Ln)
Infrastructures routières nationales et autoroutières dont le trafic est supérieur à 3 millions de véhicules par an
Estimation du bruit sur la période nocturne - Dépassement des valeurs limites



Zones exposées au bruit en dB(A)

≥62

Carte de type C (Ln)
Infrastructures routières nationales et autoroutières dont le trafic est supérieur à 3 millions de véhicules par an
Estimation du bruit sur la période nocturne - Dépassement des valeurs limites



Zones exposées au bruit en dB(A)
 ≥62