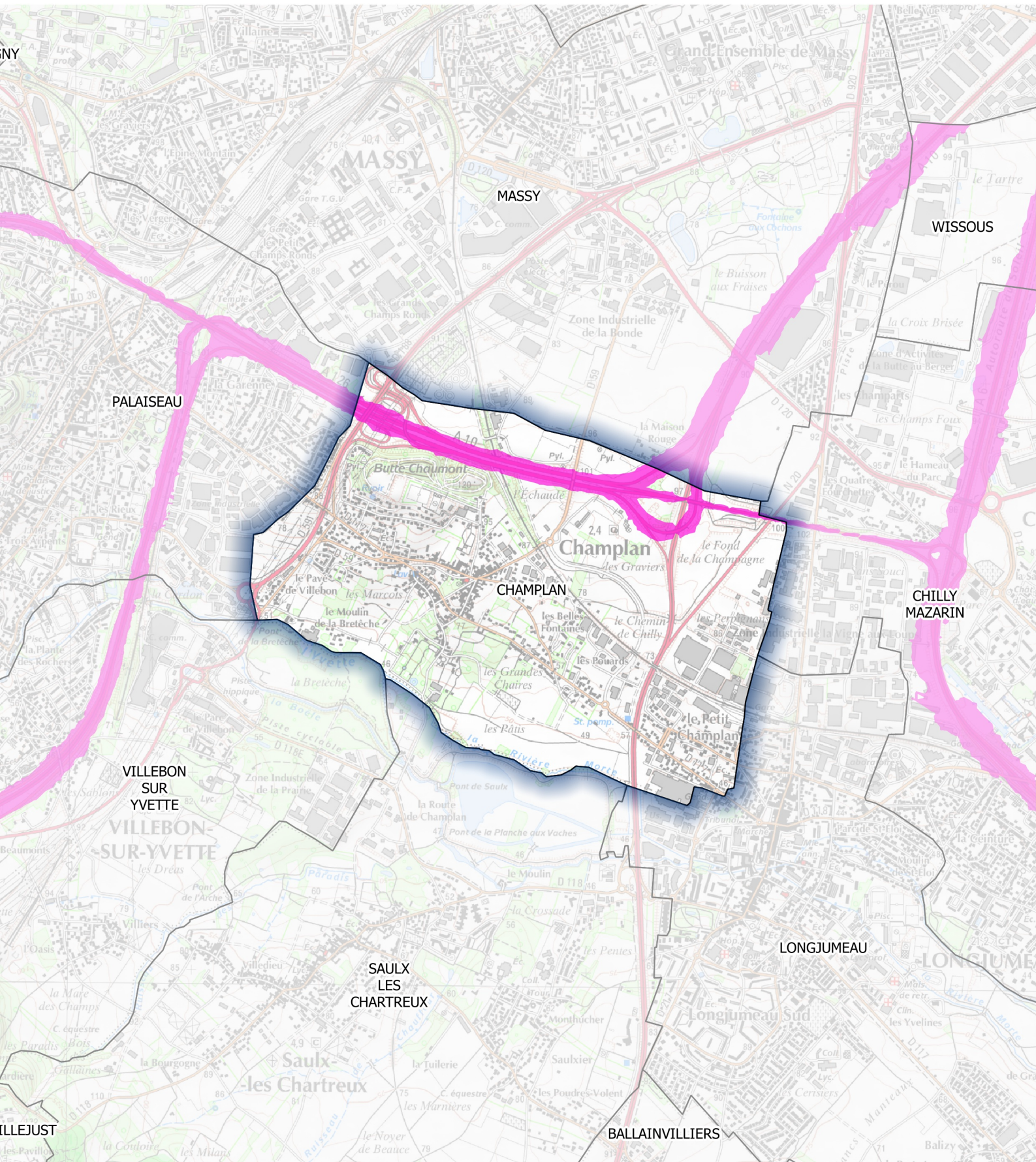


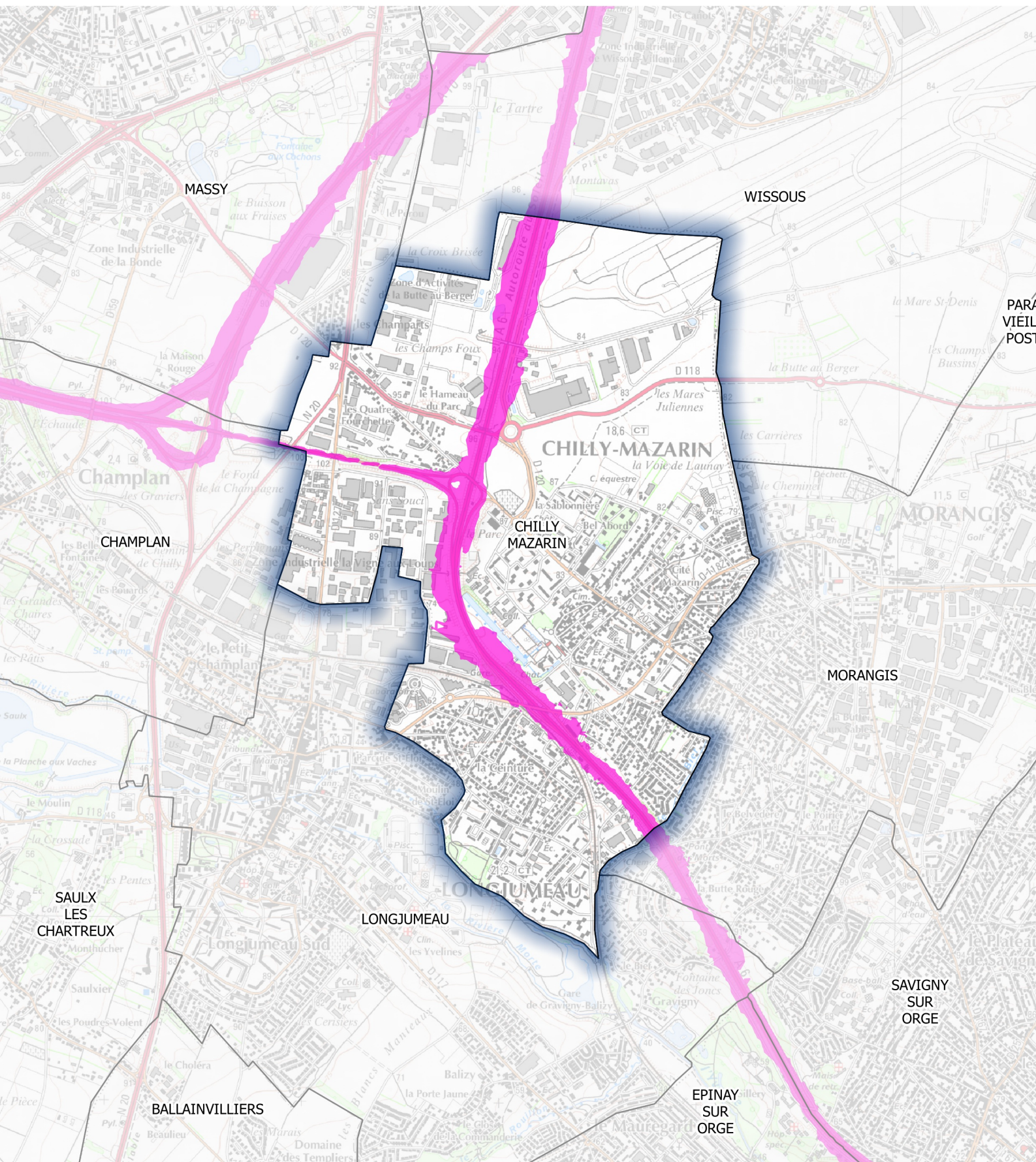
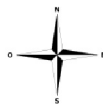
**Carte de type C (Ln)**  
**Infrastructures routières nationales et autoroutières dont le trafic est supérieur à 3 millions de véhicules par an**  
**Estimation du bruit sur la période nocturne - Dépassement des valeurs limites**



**Zones exposées au bruit en dB(A)**

 ≥62

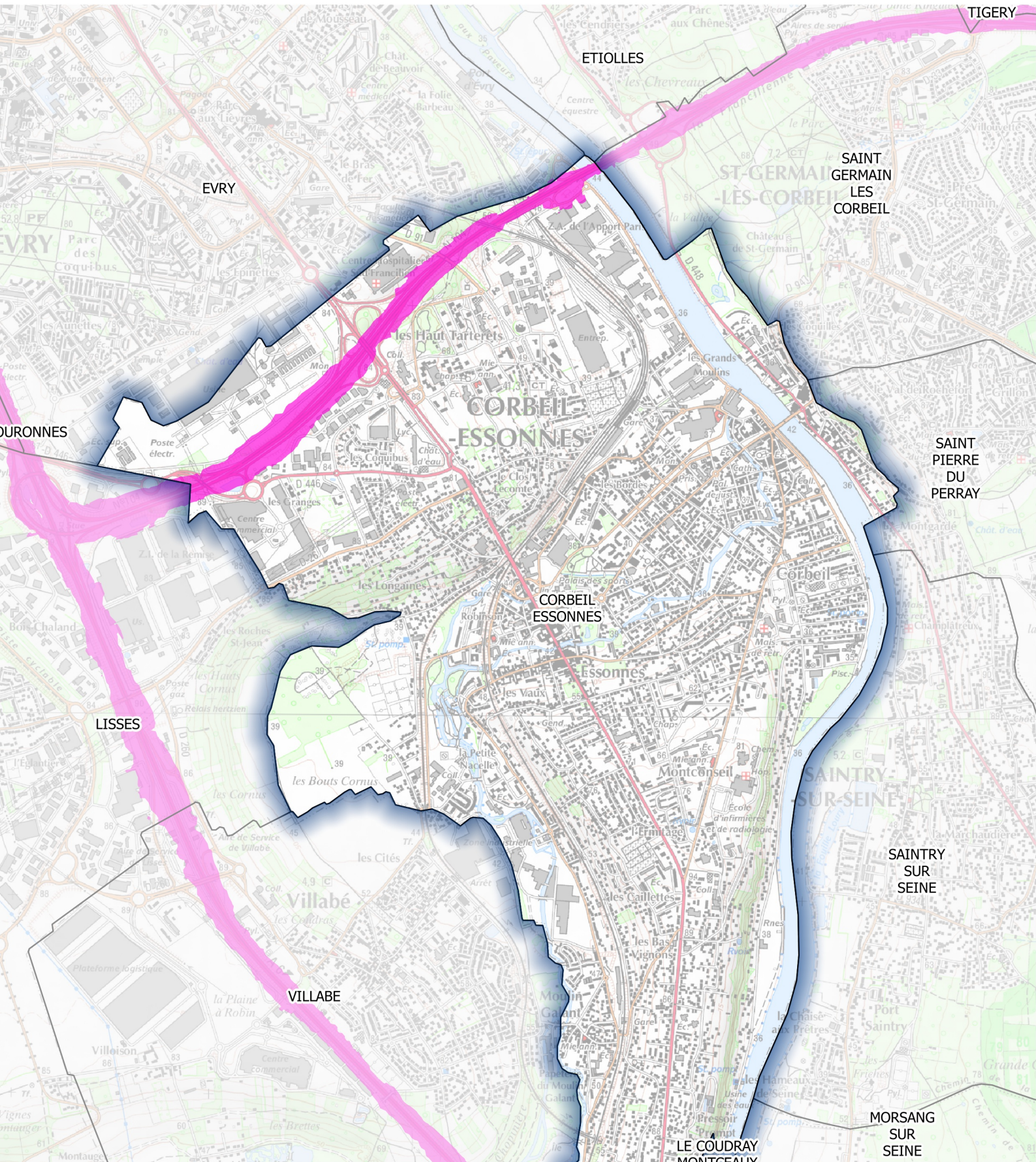
**Carte de type C (Ln)**  
**Infrastructures routières nationales et autoroutières dont le trafic est supérieur à 3 millions de véhicules par an**  
**Estimation du bruit sur la période nocturne - Dépassement des valeurs limites**



**Zones exposées au bruit en dB(A)**

≥62

**Carte de type C (Ln)**  
**Infrastructures routières nationales et autoroutières dont le trafic est supérieur à 3 millions de véhicules par an**  
**Estimation du bruit sur la période nocturne - Dépassement des valeurs limites**



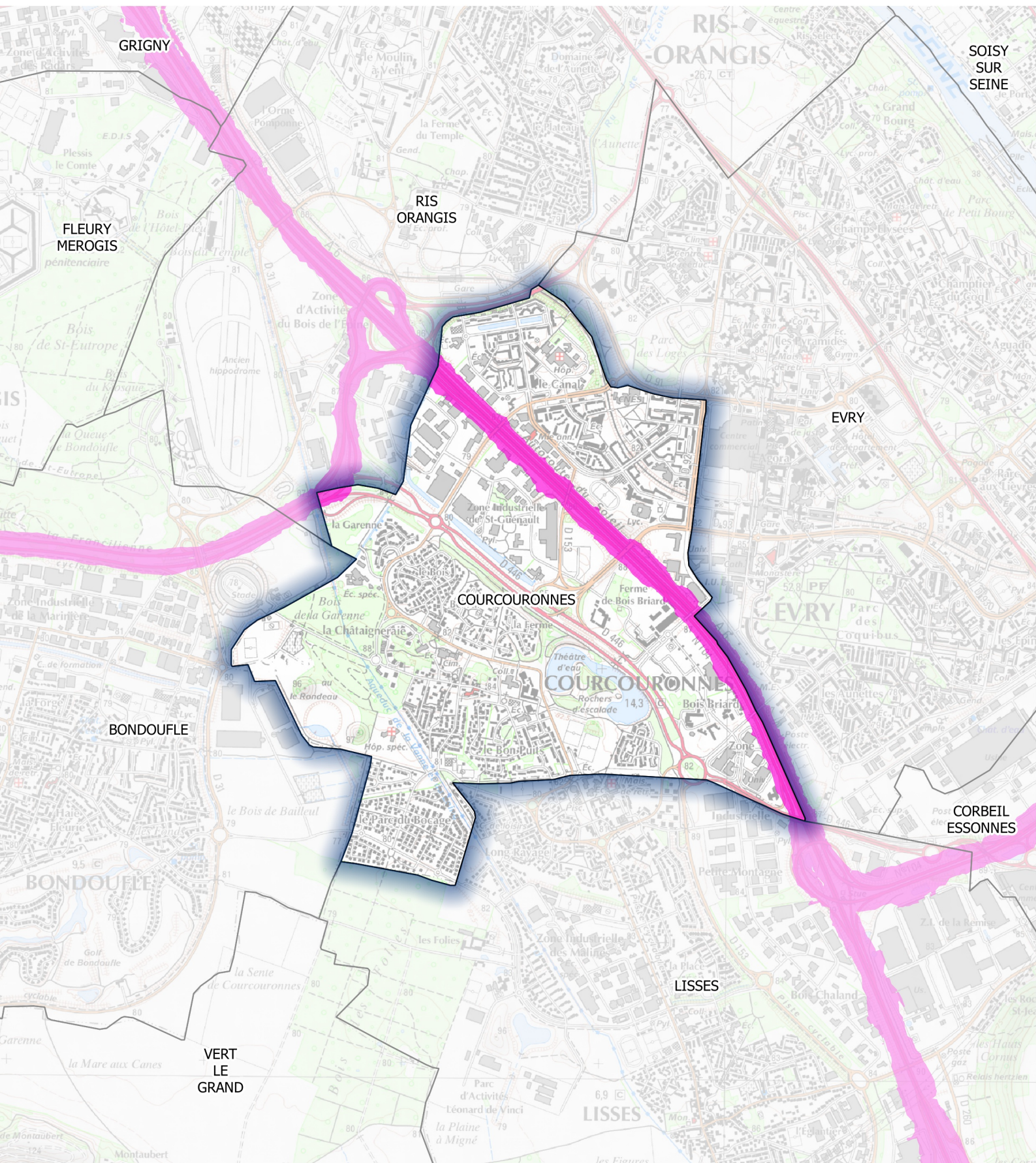
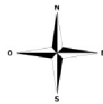
**Zones exposées au bruit en dB(A)**

≥62

# Carte de type C (Ln)

## Infrastructures routières nationales et autoroutières dont le trafic est supérieur à 3 millions de véhicules par an

### Estimation du bruit sur la période nocturne - Dépassement des valeurs limites



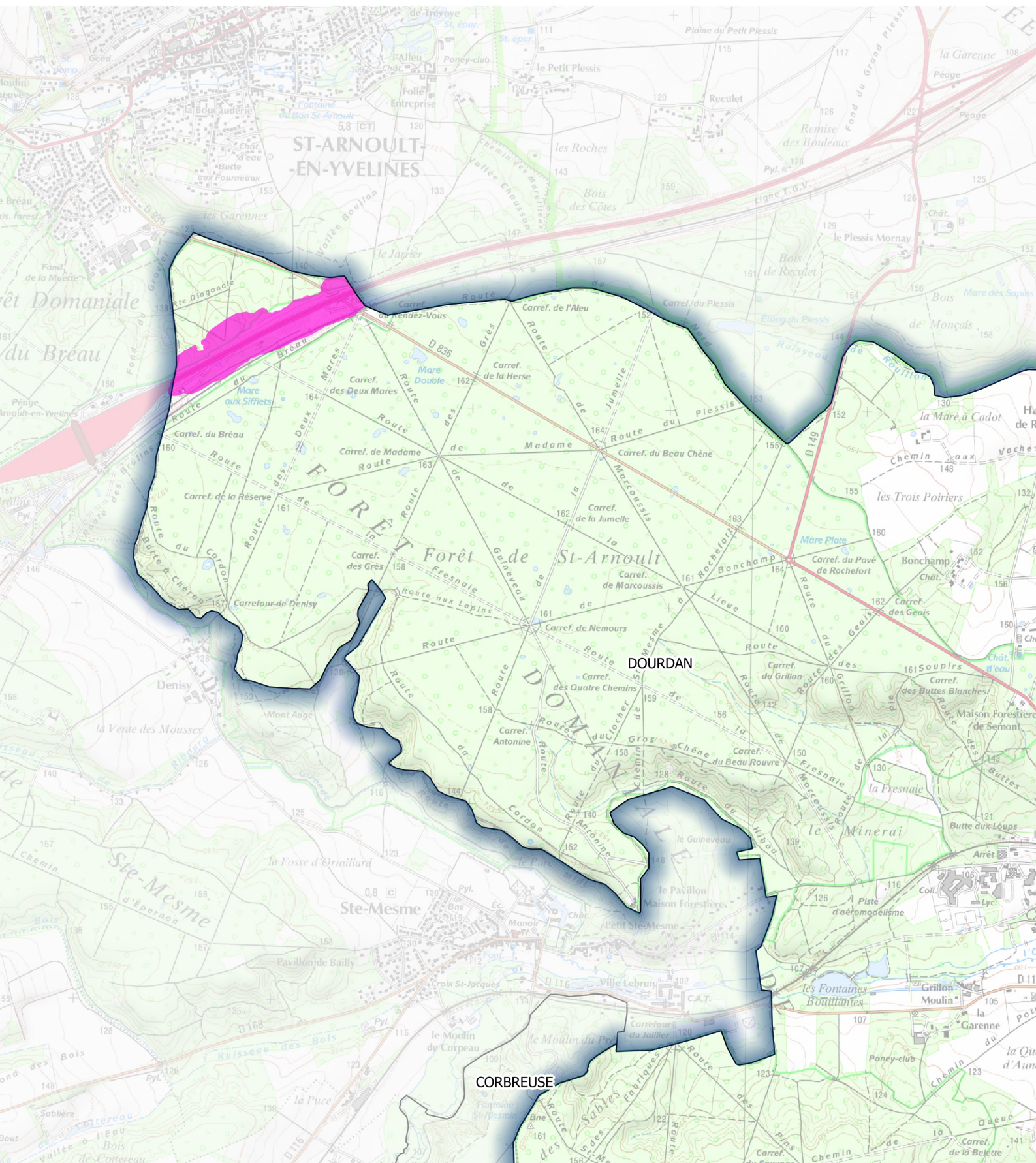
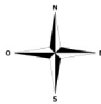
**Zones exposées au bruit en dB(A)**

 ≥62

# Carte de type C (Ln)

## Infrastructures routières nationales et autoroutières dont le trafic est supérieur à 3 millions de véhicules par an

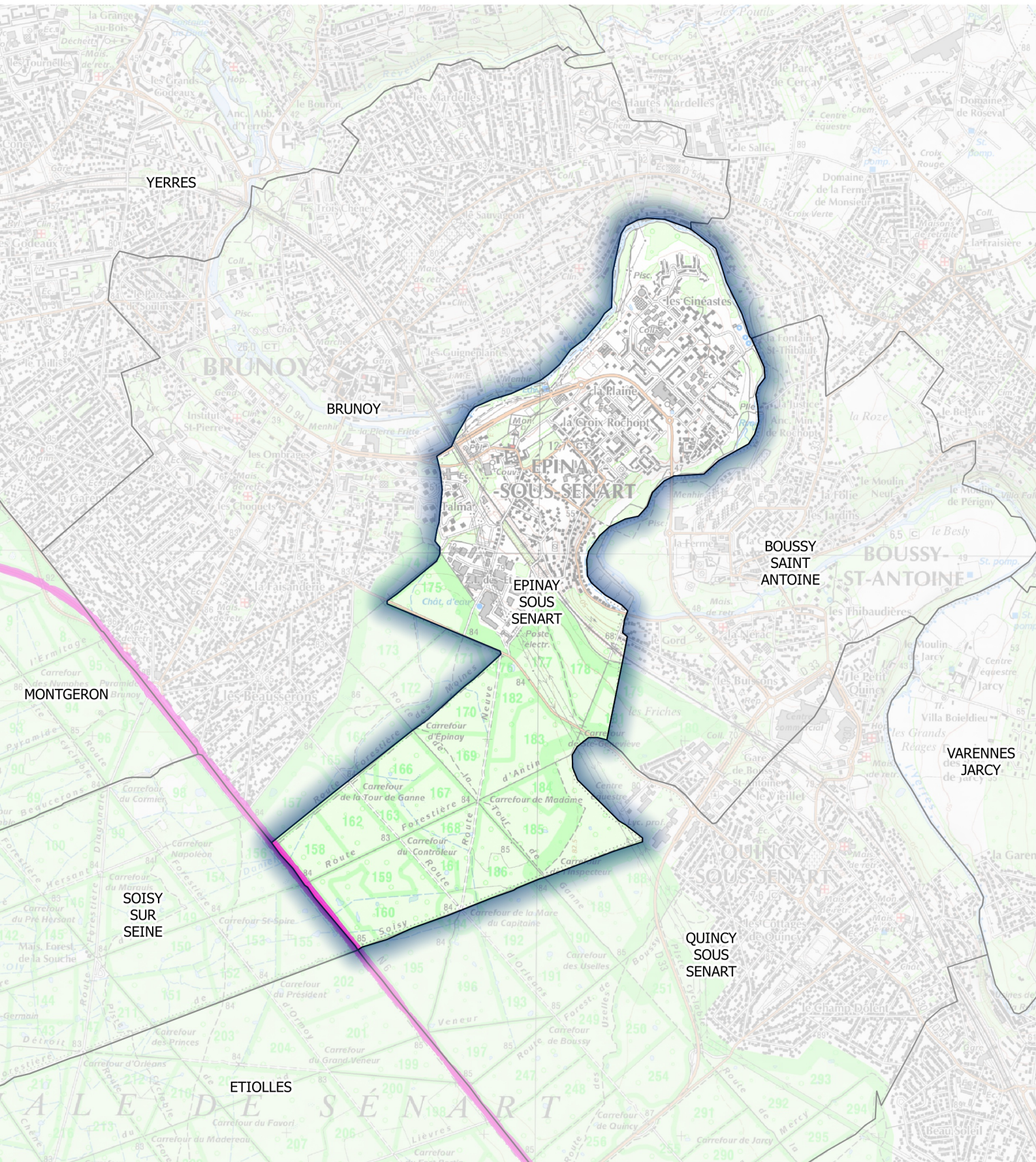
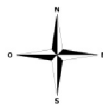
### Estimation du bruit sur la période nocturne - Dépassement des valeurs limites



**Zones exposées au bruit en dB(A)**

≥62

**Carte de type C (Ln)**  
**Infrastructures routières nationales et autoroutières dont le trafic est supérieur à 3 millions de véhicules par an**  
**Estimation du bruit sur la période nocturne - Dépassement des valeurs limites**

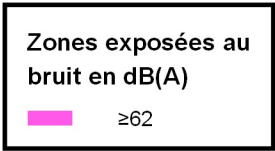
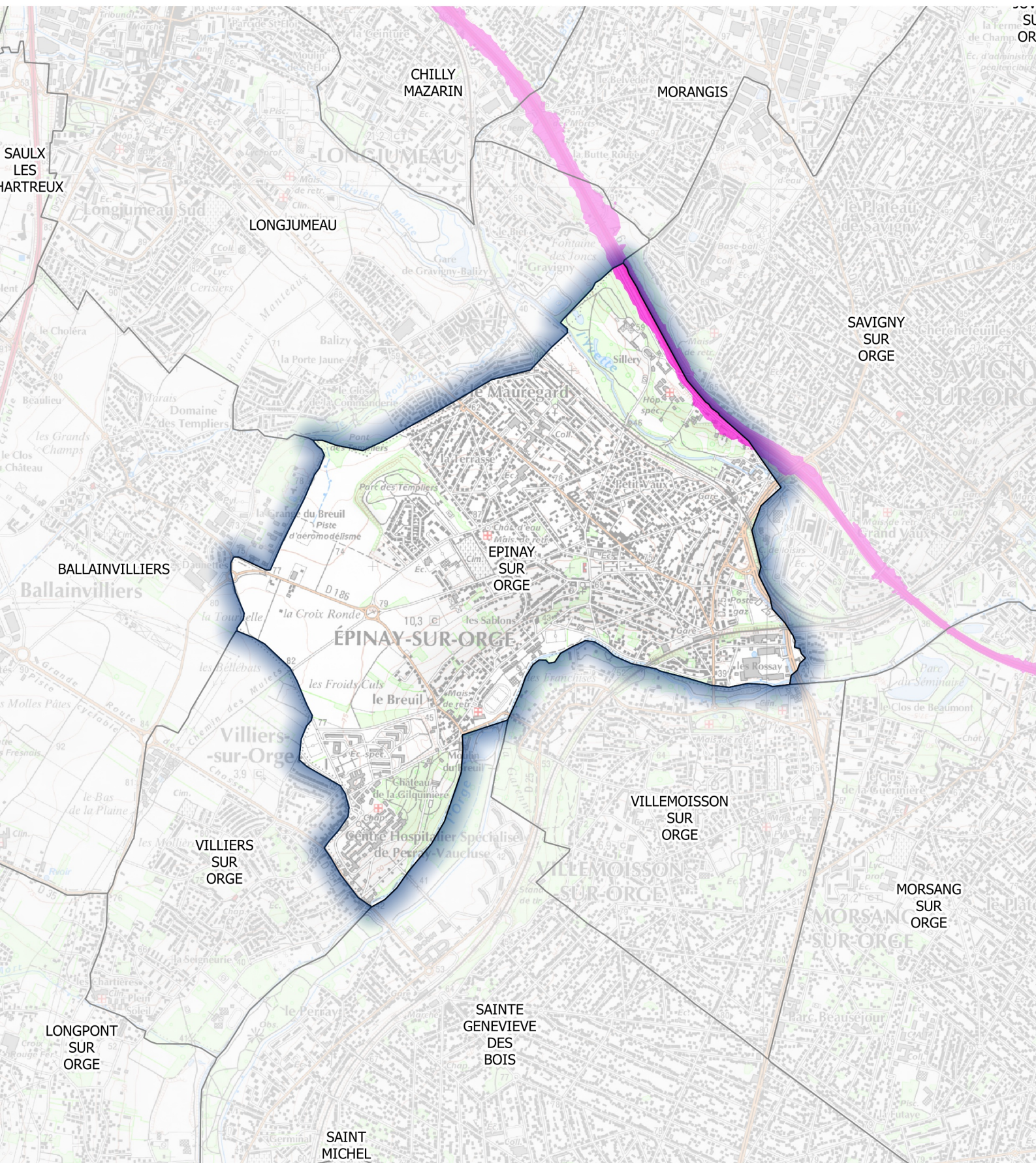
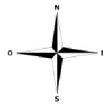


**Zones exposées au bruit en dB(A)**

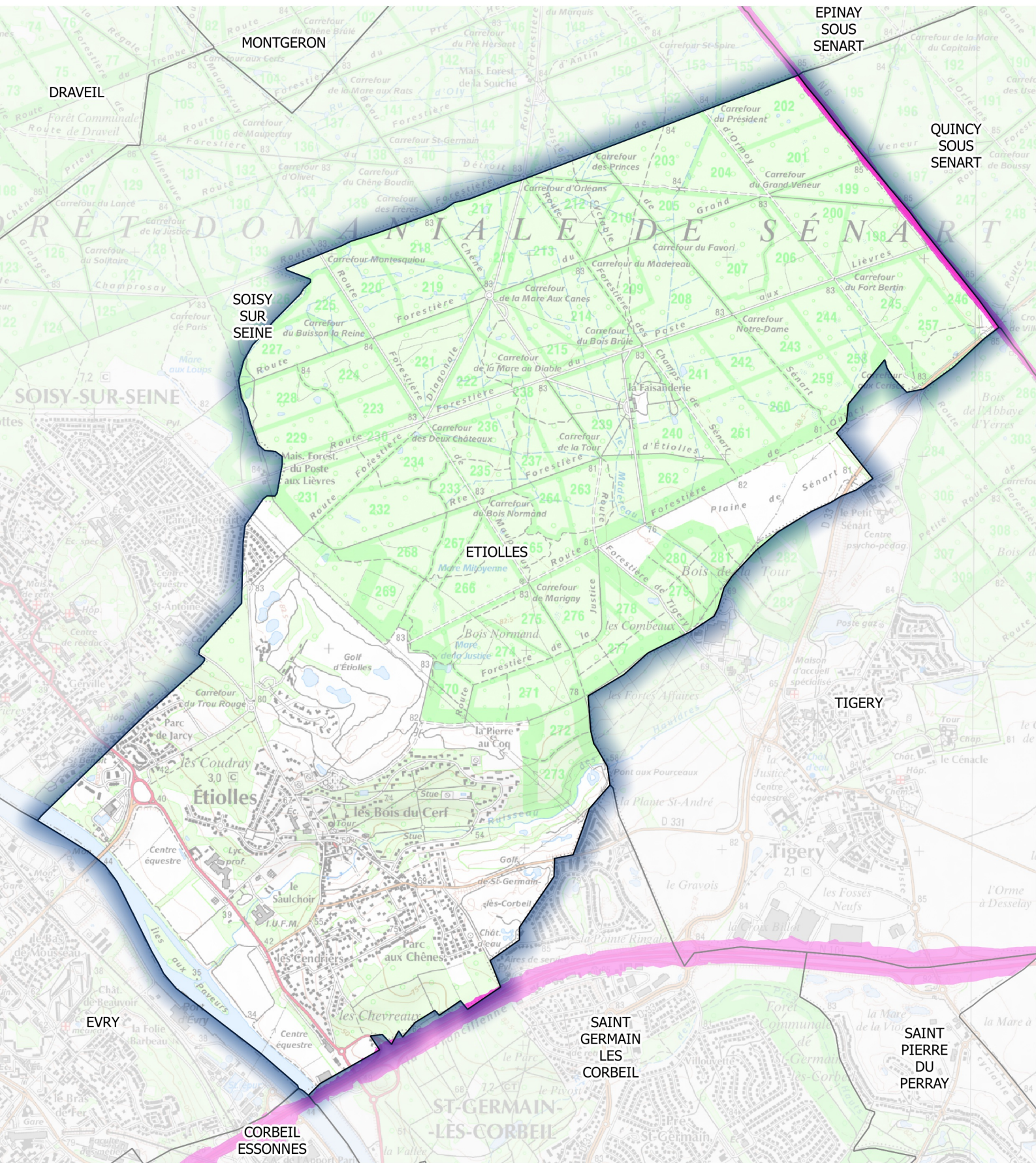
█ ≥62



Carte de type C (Ln)  
Infrastructures routières nationales et autoroutières dont le trafic est supérieur à 3 millions de véhicules par an  
Estimation du bruit sur la période nocturne - Dépassement des valeurs limites



**Carte de type C (Ln)**  
**Infrastructures routières nationales et autoroutières dont le trafic est supérieur à 3 millions de véhicules par an**  
**Estimation du bruit sur la période nocturne - Dépassement des valeurs limites**



**Zones exposées au bruit en dB(A)**

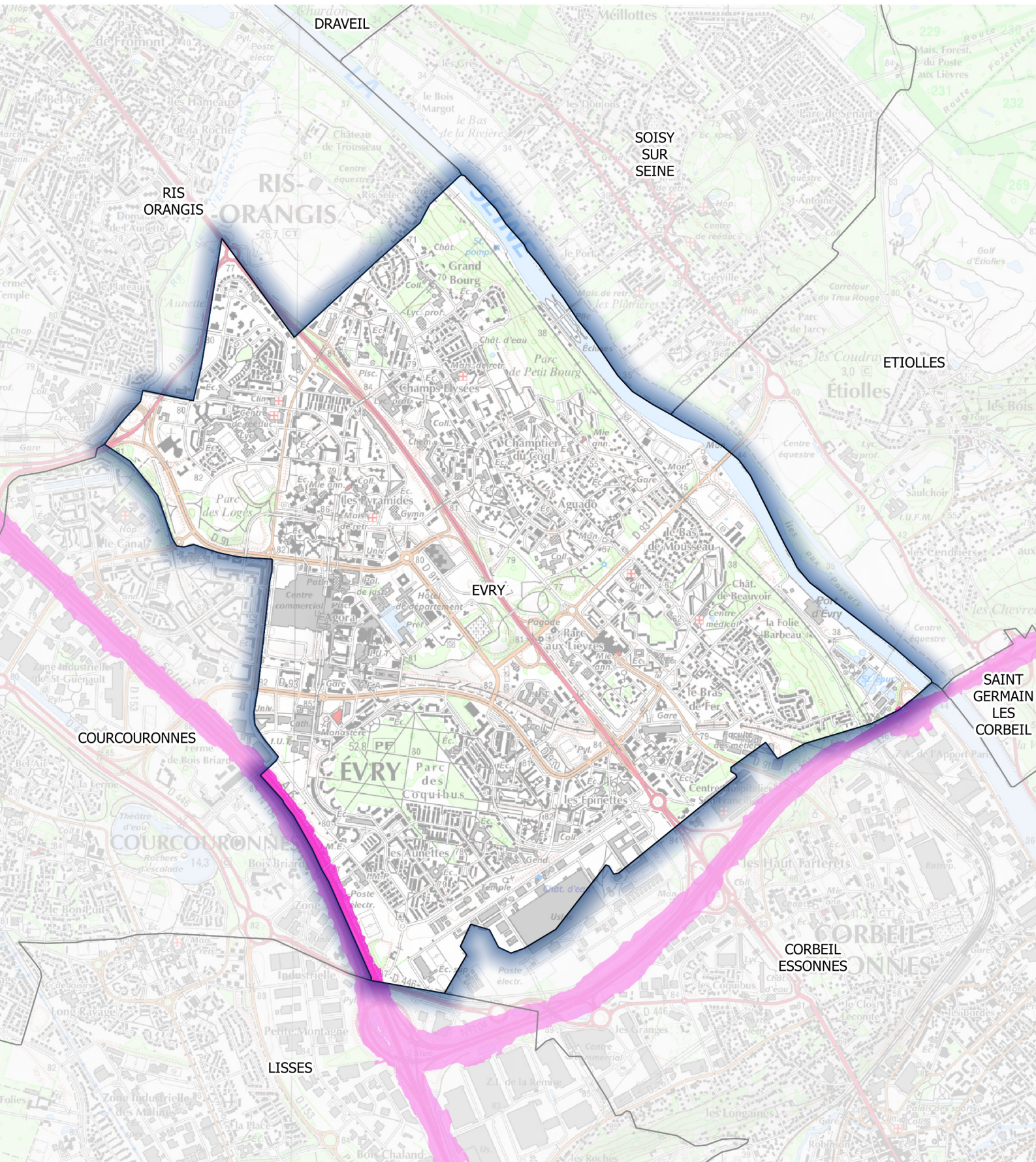
- ≥62



# Carte de type C (Ln)

## Infrastructures routières nationales et autoroutières dont le trafic est supérieur à 3 millions de véhicules par an

### Estimation du bruit sur la période nocturne - Dépassement des valeurs limites



**Zones exposées au bruit en dB(A)**

 ≥62