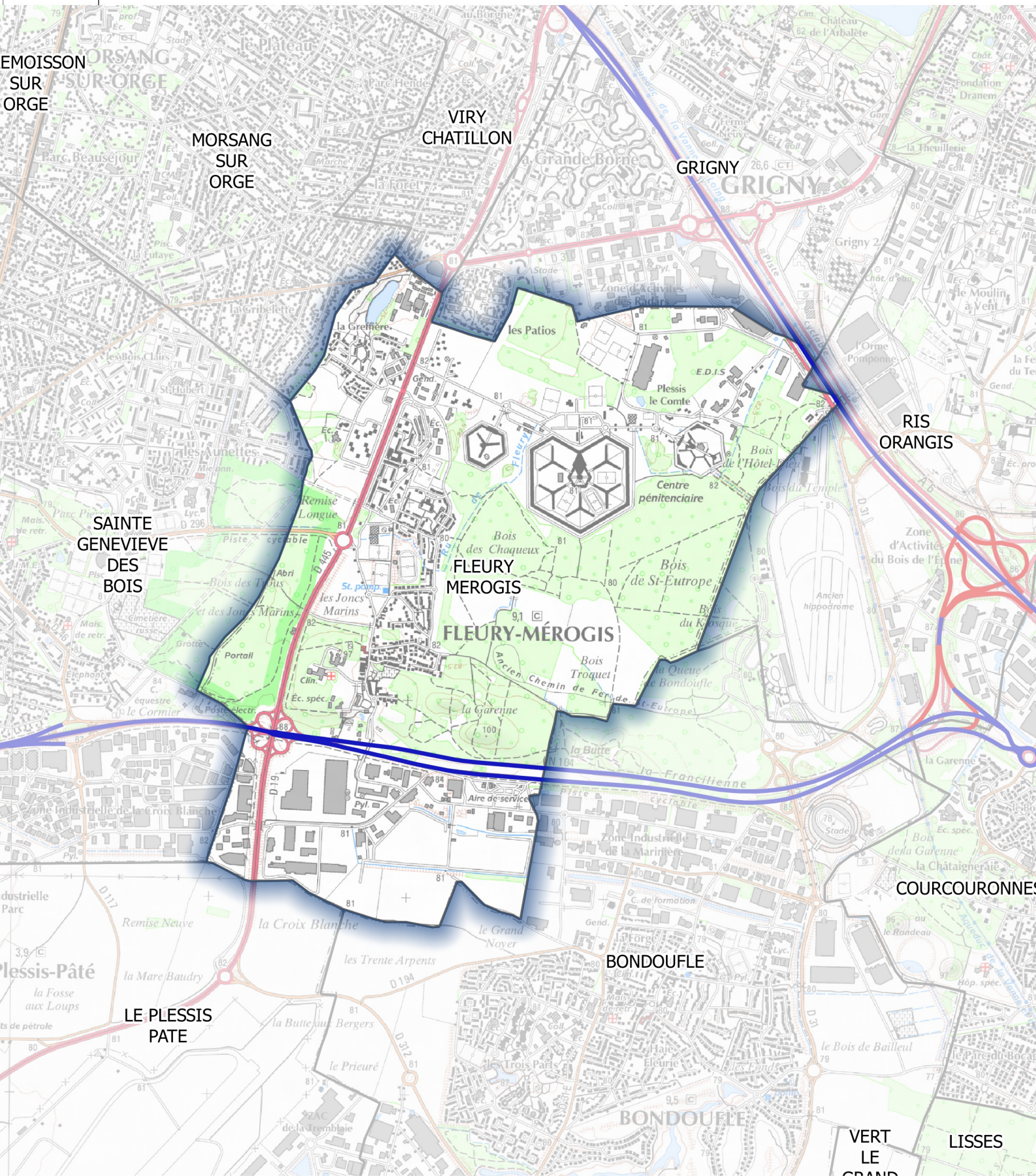


# Classement sonore des infrastructures du réseau routier national et autoroutier Carte de type B



PRÉFET DE L'ESSONNE



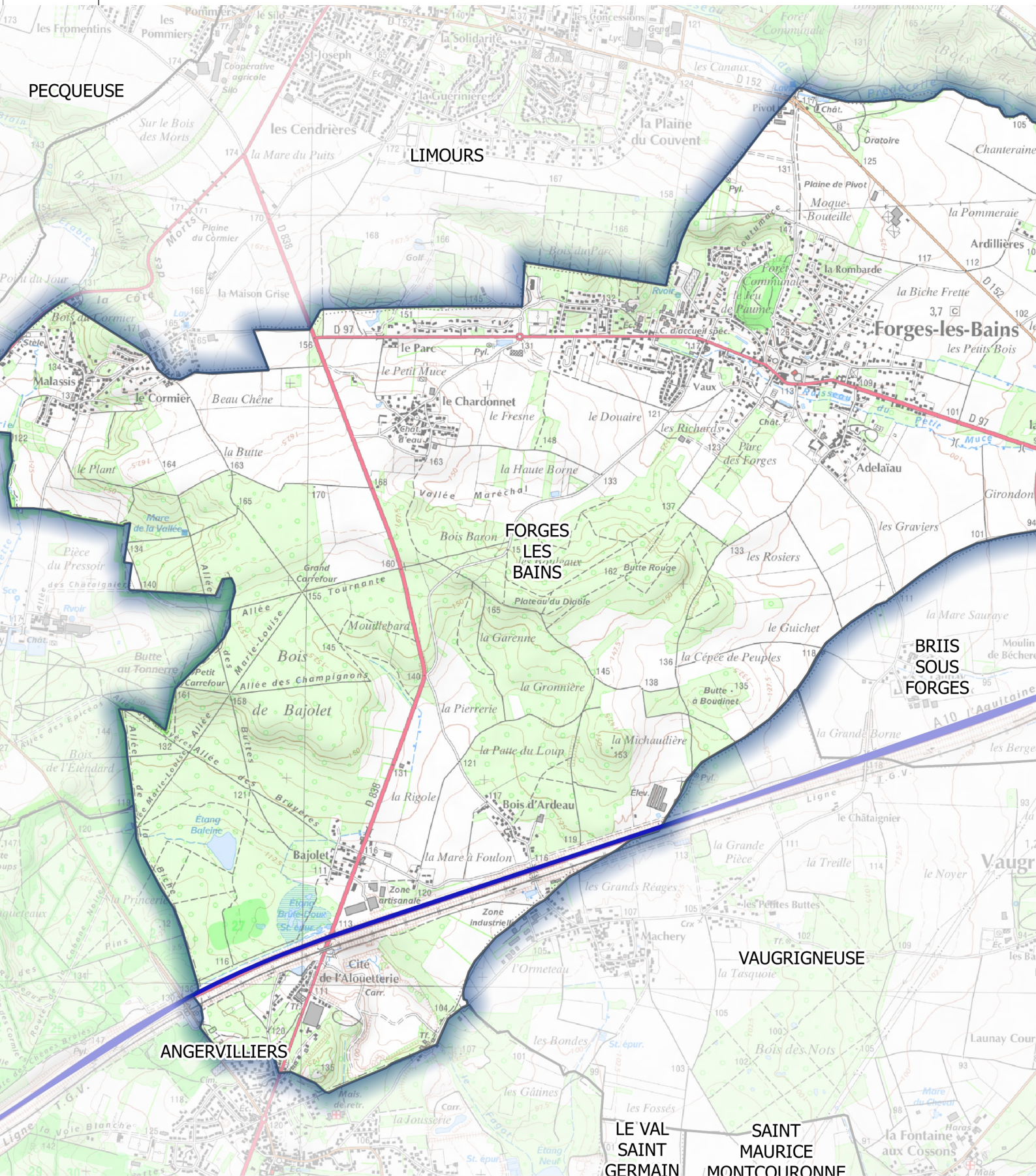
Catégorie de l'infrastructure	Largeur maximum du secteur affecté par le bruit
<span style="color: blue;">—</span>	1 (300 m)
<span style="color: red;">—</span>	2 (250 m)
<span style="color: pink;">—</span>	3 (100 m)



# Classement sonore des infrastructures du réseau routier national et autoroutier Carte de type B



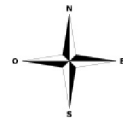
PRÉFET DE L'ESSONNE



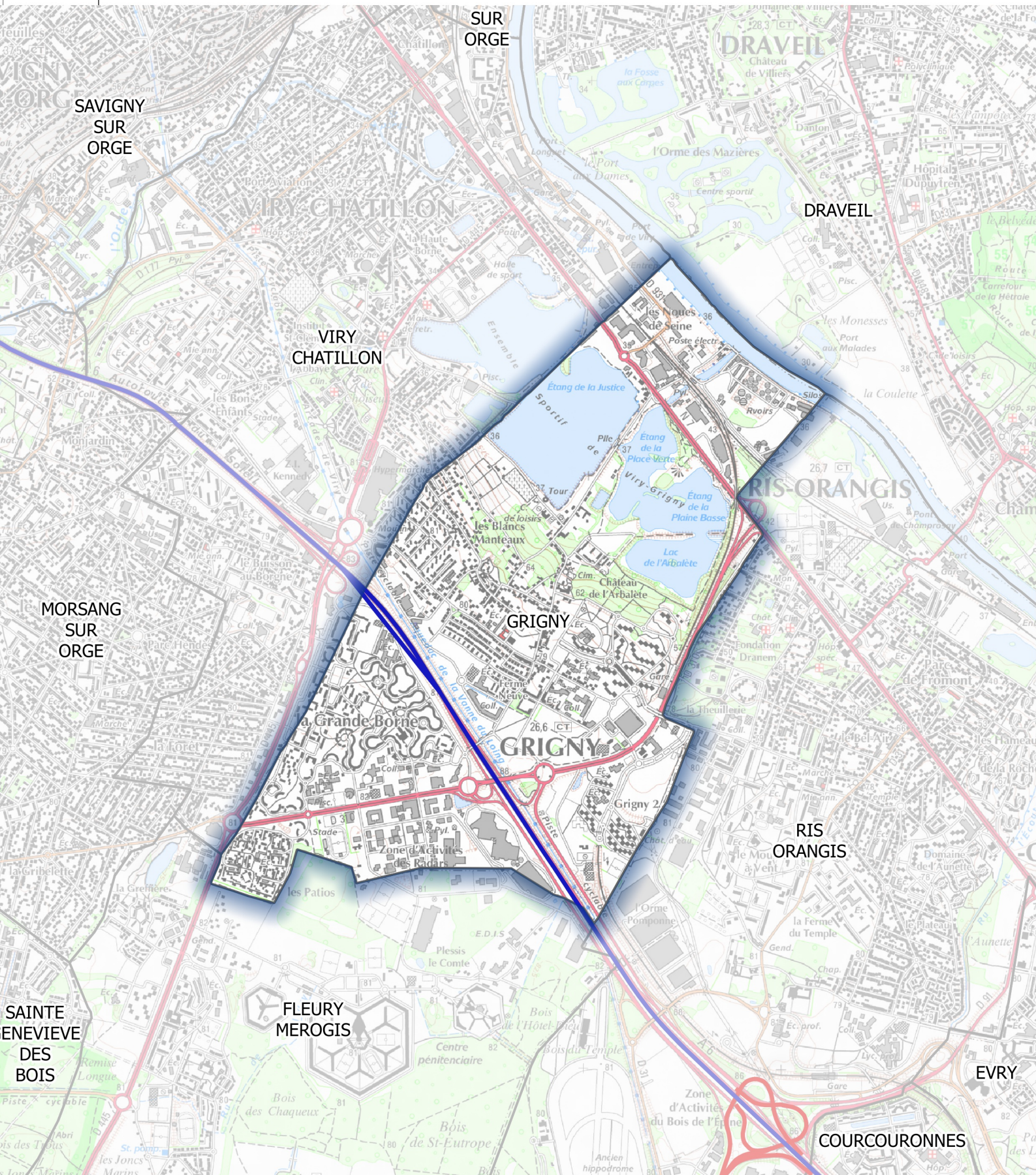
Catégorie de l'infrastructure	Largeur maximum du secteur affecté par le bruit
	1 (300 m)
	2 (250 m)
	3 (100 m)






# Classement sonore des infrastructures du réseau routier national et autoroutier Carte de type B



PRÉFET DE L'ESSONNE

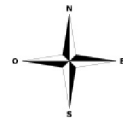


Catégorie de l'infrastructure	Largeur maximum du secteur affecté par le bruit
	1 (300 m)
	2 (250 m)
	3 (100 m)

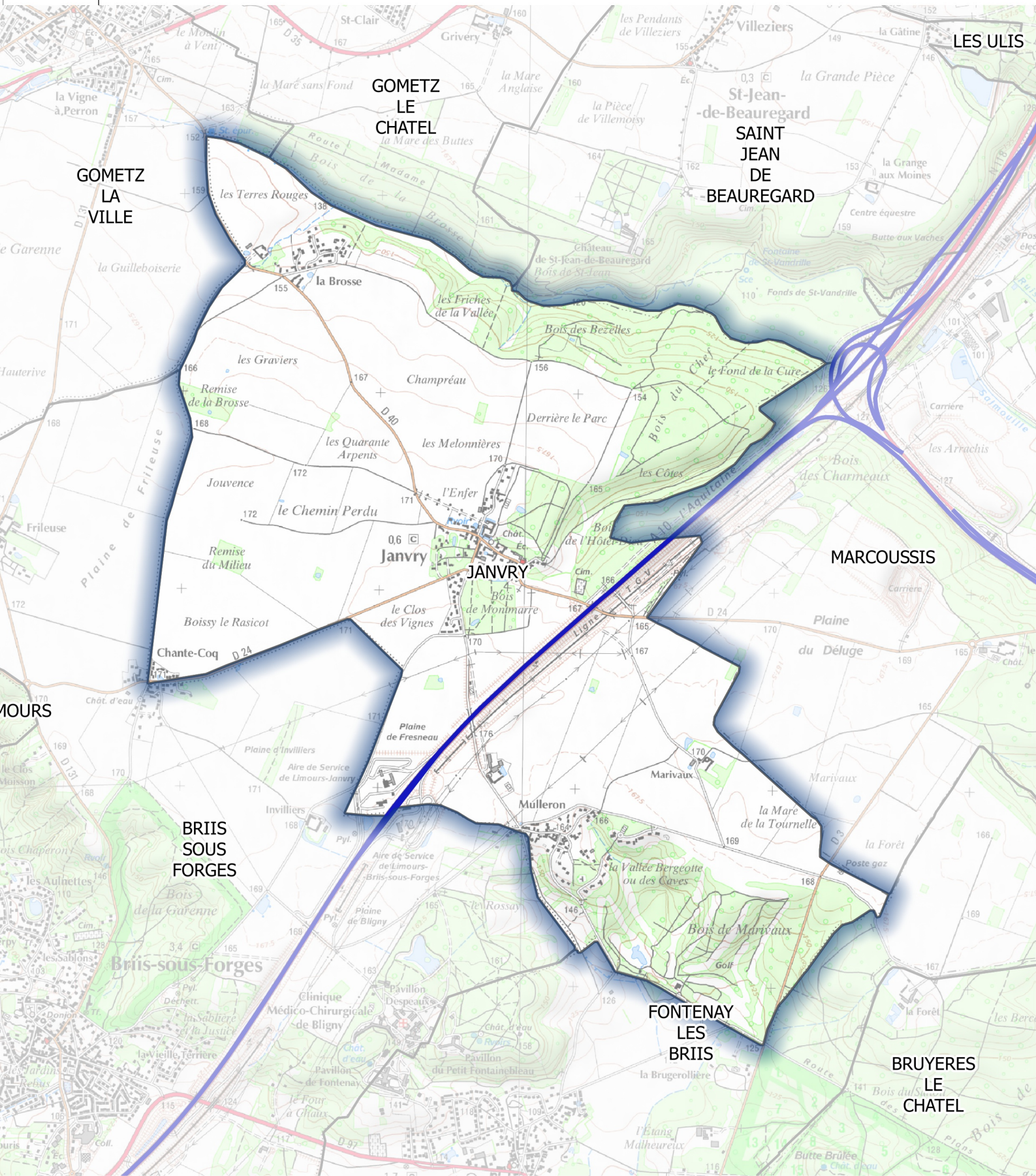


# Classement sonore des infrastructures du réseau routier national et autoroutier

## Carte de type B



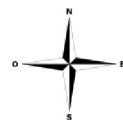
PRÉFET DE L'ESSONNE



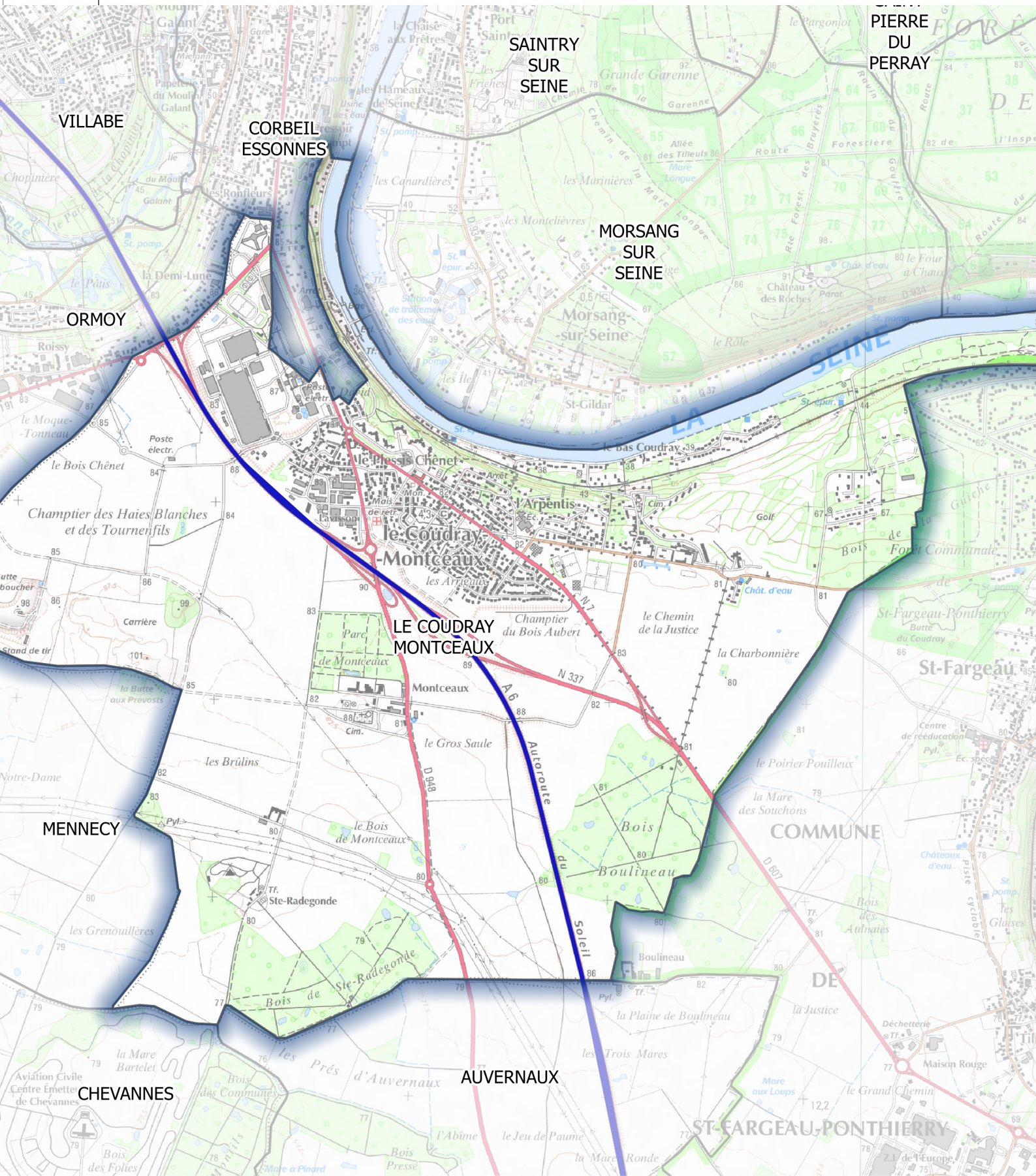
Catégorie de l'infrastructure	Largeur maximum du secteur affecté par le bruit
	1 (300 m)
	2 (250 m)
	3 (100 m)



# Classement sonore des infrastructures du réseau routier national et autoroutier Carte de type B



PRÉFET DE L'ESSONNE



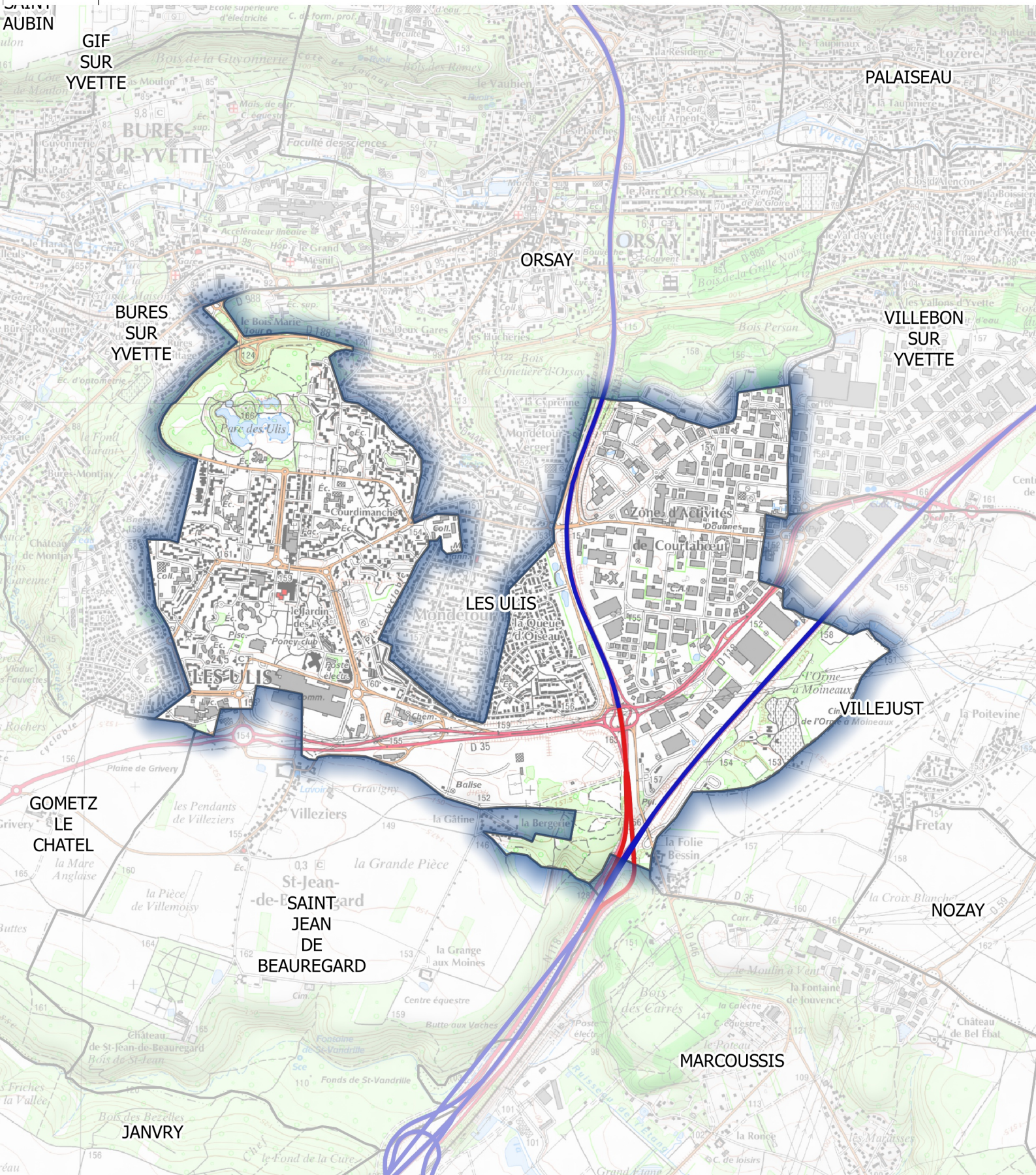
Catégorie de l'infrastructure	Largeur maximum du secteur affecté par le bruit
<span style="color: blue;">—</span>	1 (300 m)
<span style="color: red;">—</span>	2 (250 m)
<span style="color: pink;">—</span>	3 (100 m)



# Classement sonore des infrastructures du réseau routier national et autoroutier Carte de type B



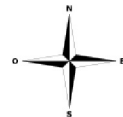
PRÉFET DE L'ESSONNE



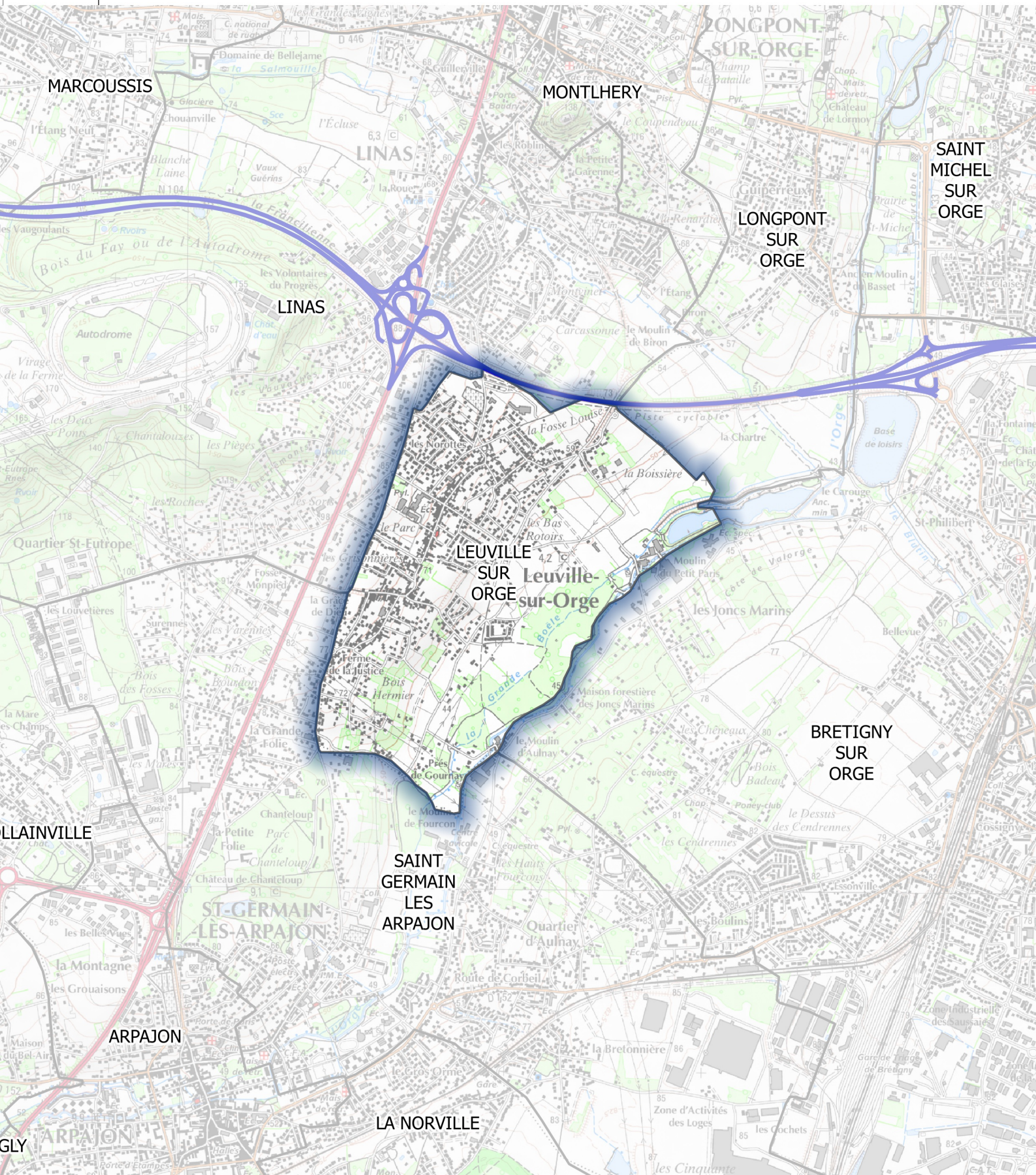
Catégorie de l'infrastructure	Largeur maximum du secteur affecté par le bruit
	1 (300 m)
	2 (250 m)
	3 (100 m)



# Classement sonore des infrastructures du réseau routier national et autoroutier Carte de type B



PRÉFET DE L'ESSONNE



Catégorie de l'infrastructure	Largeur maximum du secteur affecté par le bruit
<span style="color: blue;">█</span>	1 (300 m)
<span style="color: red;">█</span>	2 (250 m)
<span style="color: magenta;">█</span>	3 (100 m)