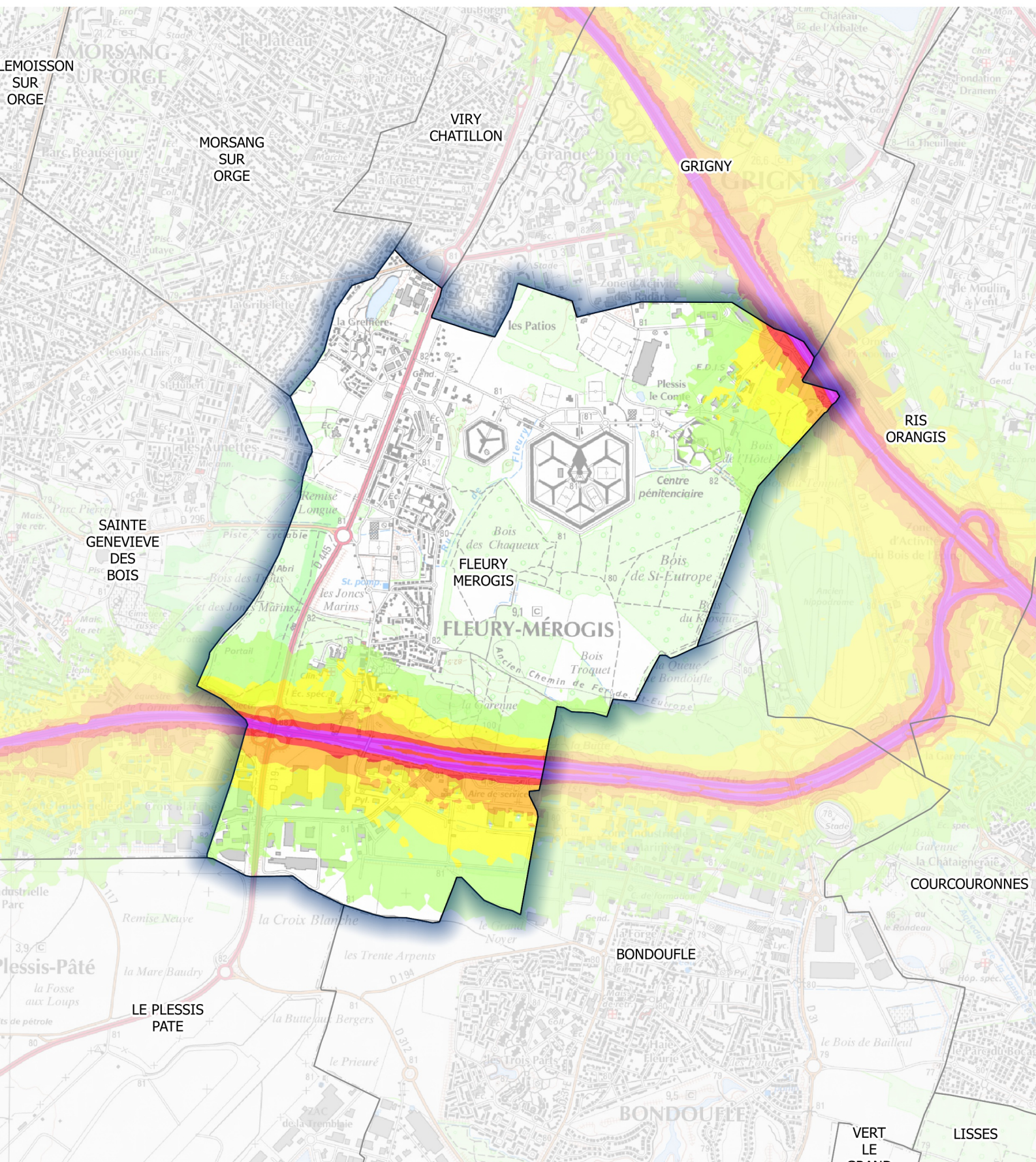
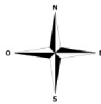


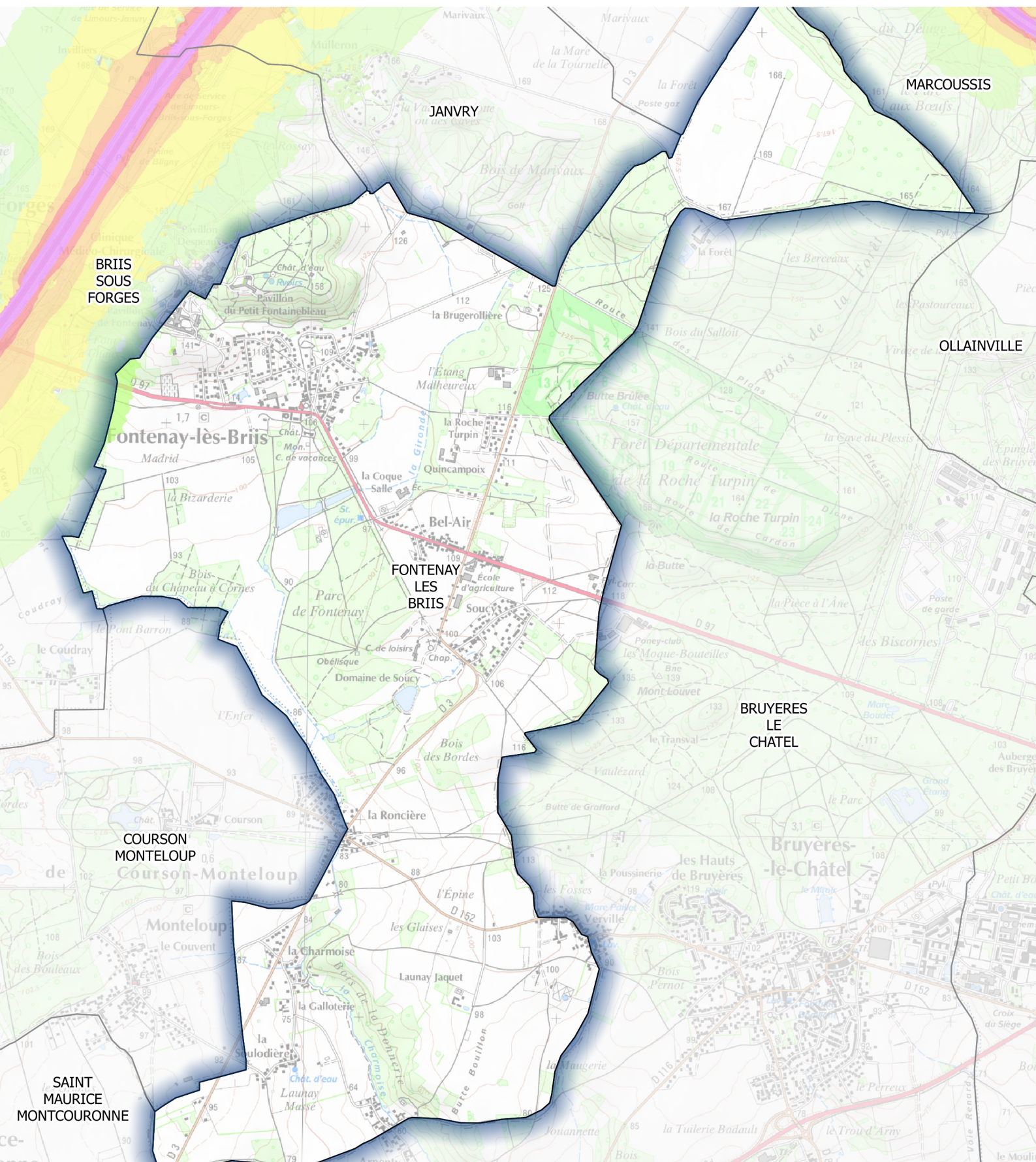
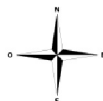
Carte de type A (Ln)
Infrastructures routières nationales et autoroutières dont le trafic est supérieur à 3 millions de véhicules par an
Estimation du bruit sur la période nocturne



Zones exposées au bruit en dB(A)

■	[50-55[
■	[55-60[
■	[60-65[
■	[65-70[
■	≥70

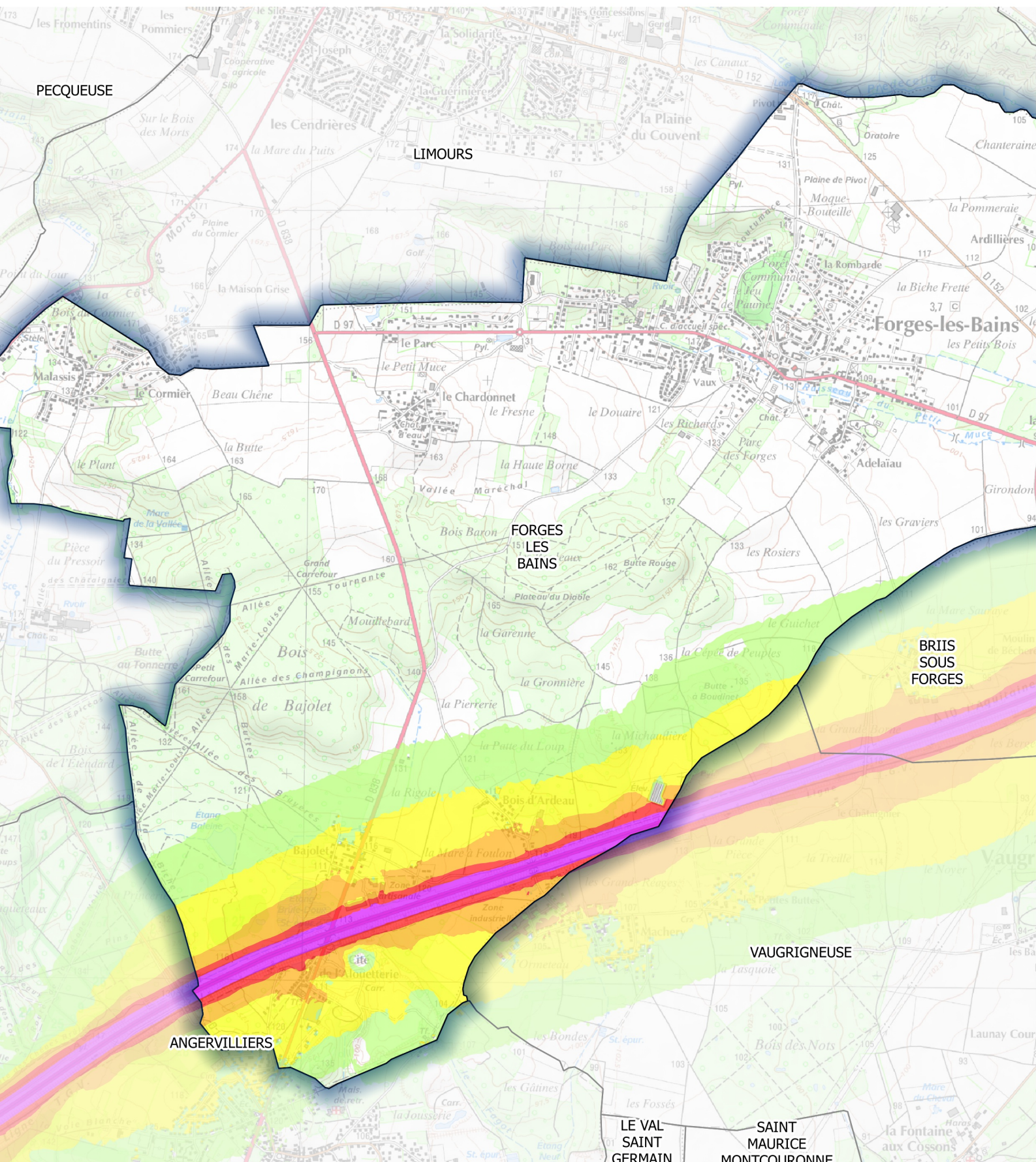
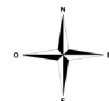
Carte de type A (Ln)
Infrastructures routières nationales et autoroutières dont le trafic est supérieur à 3 millions de véhicules par an
Estimation du bruit sur la période nocturne



Zones exposées au bruit en dB(A)

■	[50-55[
■	[55-60[
■	[60-65[
■	[65-70[
■	≥70

Carte de type A (Ln)
Infrastructures routières nationales et autoroutières dont le trafic est supérieur à 3 millions de véhicules par an
Estimation du bruit sur la période nocturne



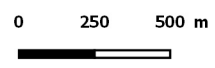
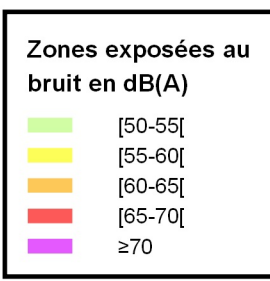
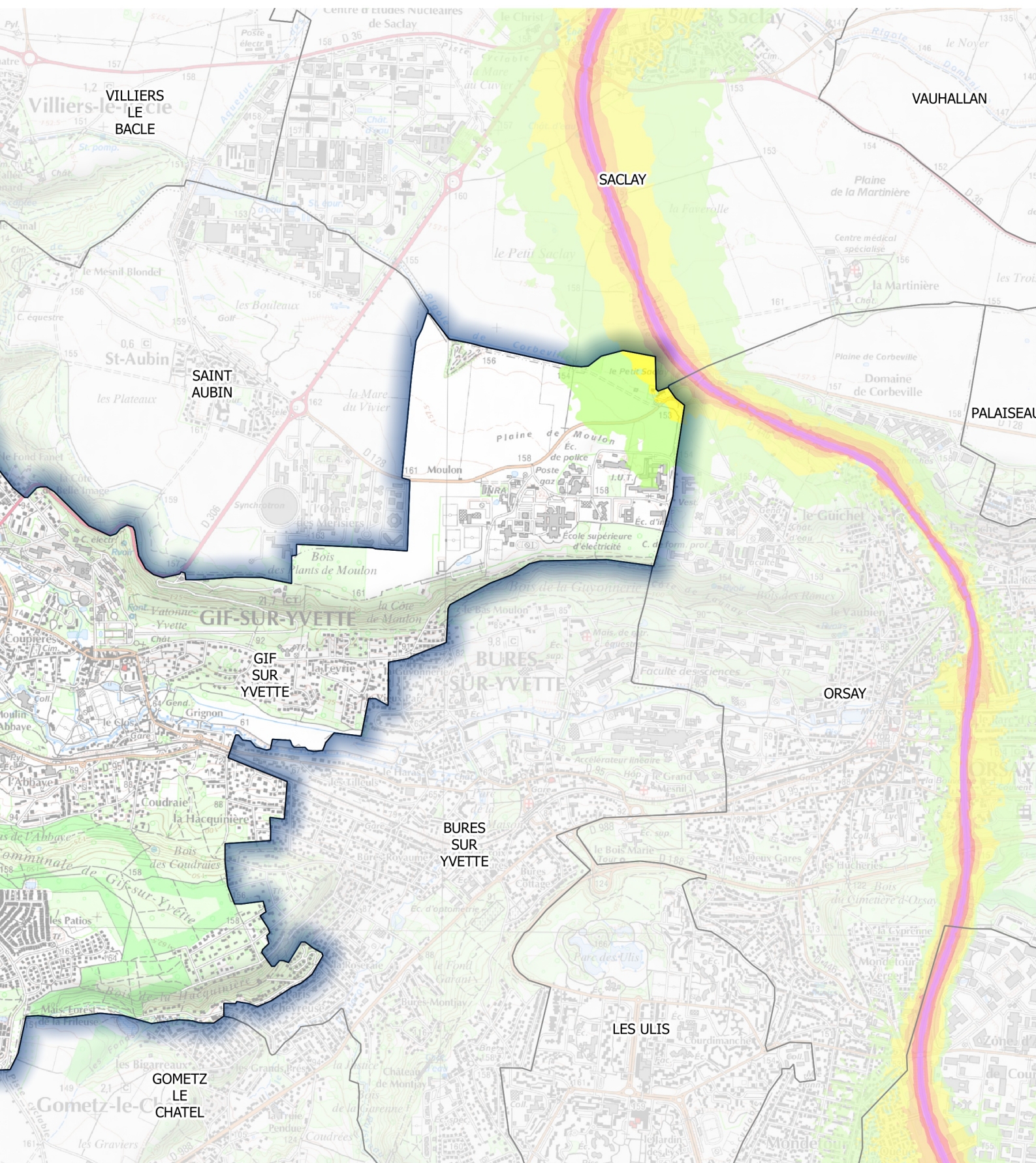
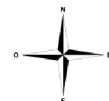
Zones exposées au bruit en dB(A)

■	[50-55[
■	[55-60[
■	[60-65[
■	[65-70[
■	≥70

Carte de type A (Ln)

Infrastructures routières nationales et autoroutières dont le trafic est supérieur à 3 millions de véhicules par an

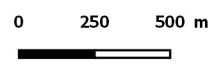
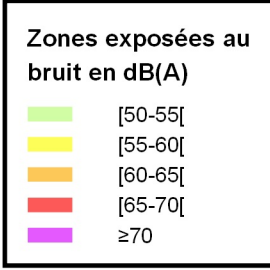
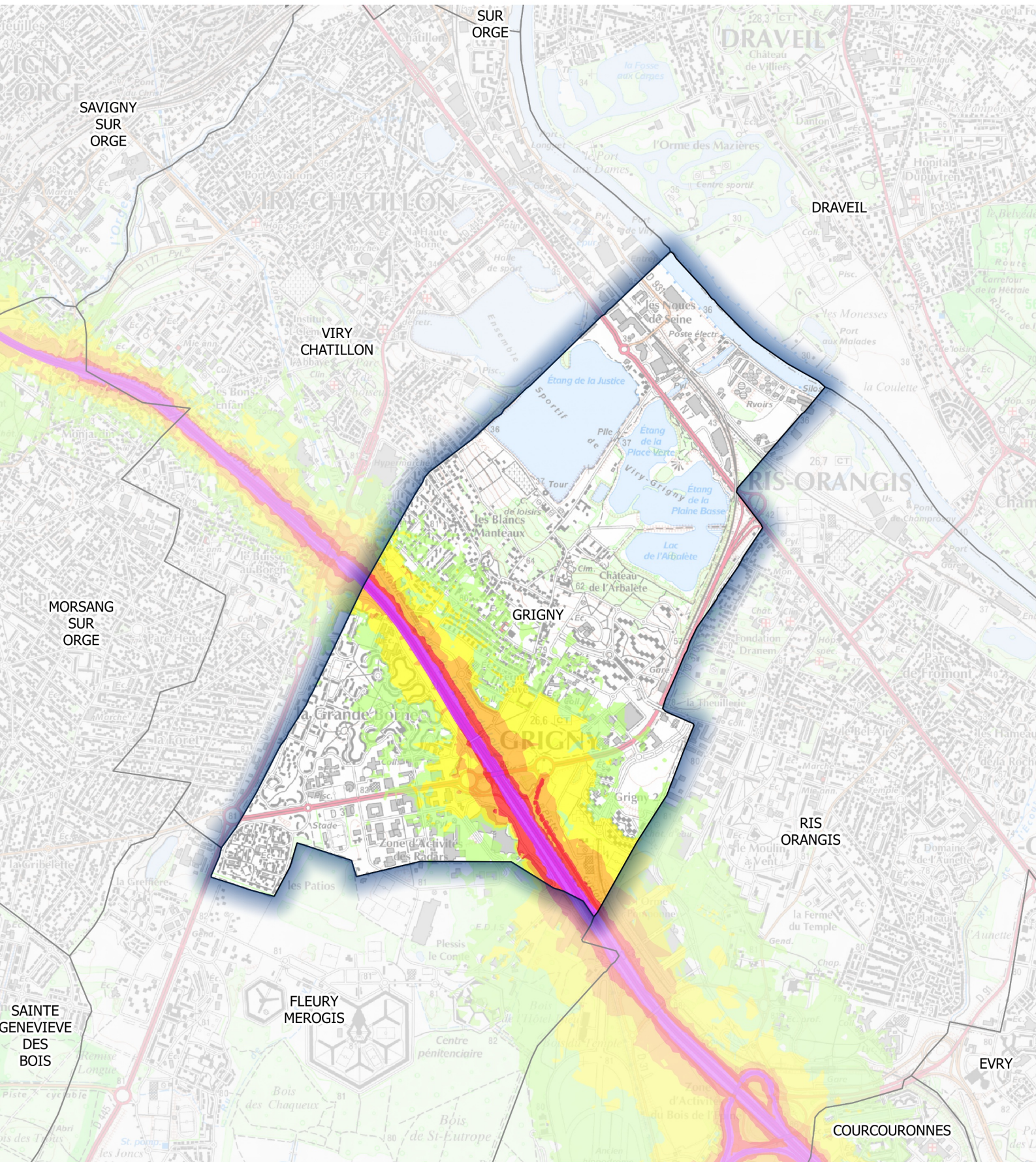
Estimation du bruit sur la période nocturne



Carte de type A (Ln)

Infrastructures routières nationales et autoroutières dont le trafic est supérieur à 3 millions de véhicules par an

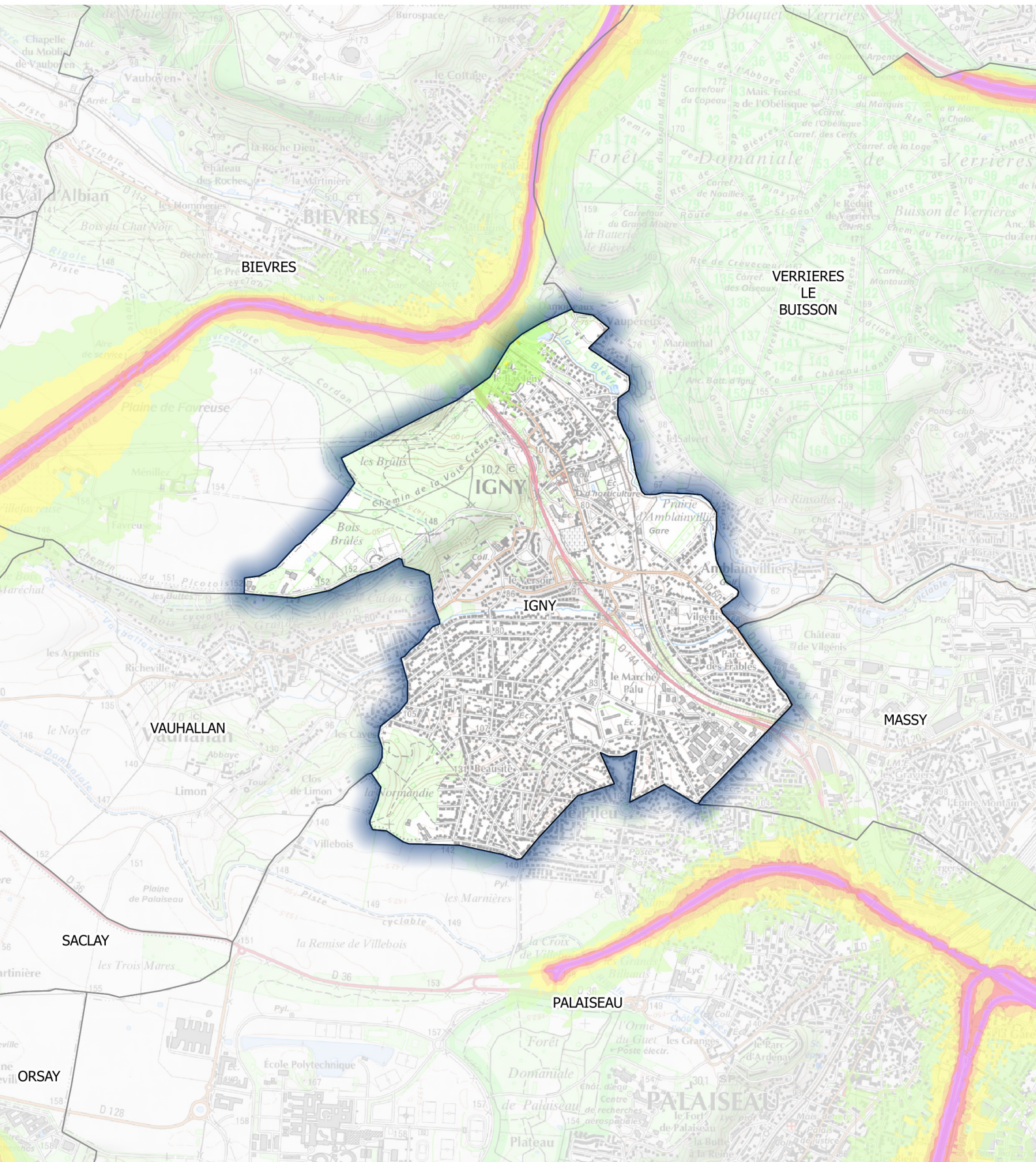
Estimation du bruit sur la période nocturne



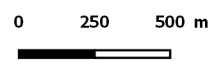
Carte de type A (Ln)

Infrastructures routières nationales et autoroutières dont le trafic est supérieur à 3 millions de véhicules par an

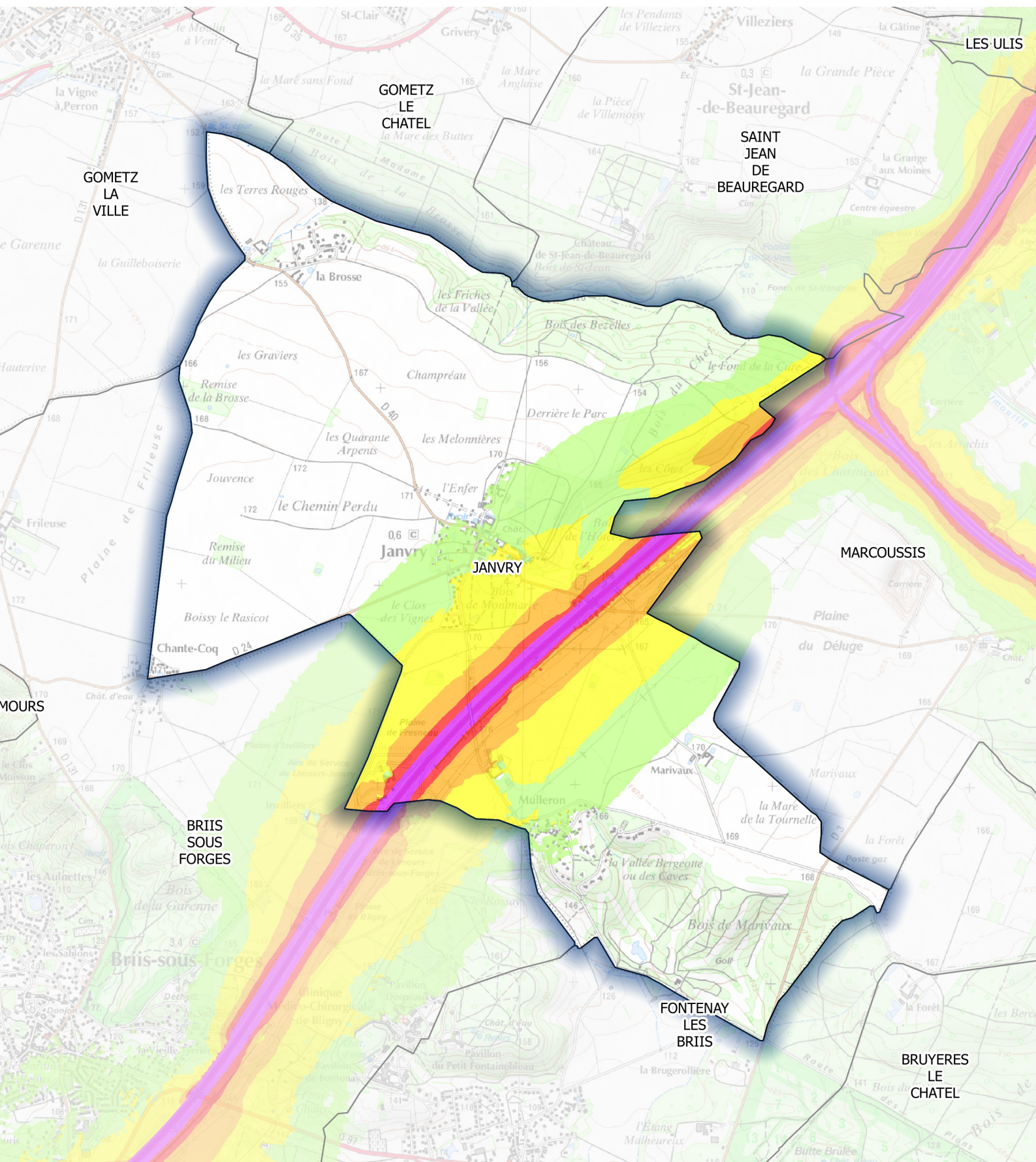
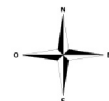
Estimation du bruit sur la période nocturne



Zones exposées au bruit en dB(A)	
■	[50-55[
■	[55-60[
■	[60-65[
■	[65-70[
■	≥70



Carte de type A (Ln)
Infrastructures routières nationales et autoroutières dont le trafic est supérieur à 3 millions de véhicules par an
Estimation du bruit sur la période nocturne



Zones exposées au bruit en dB(A)	
■	[50-55[
■	[55-60[
■	[60-65[
■	[65-70[
■	≥70