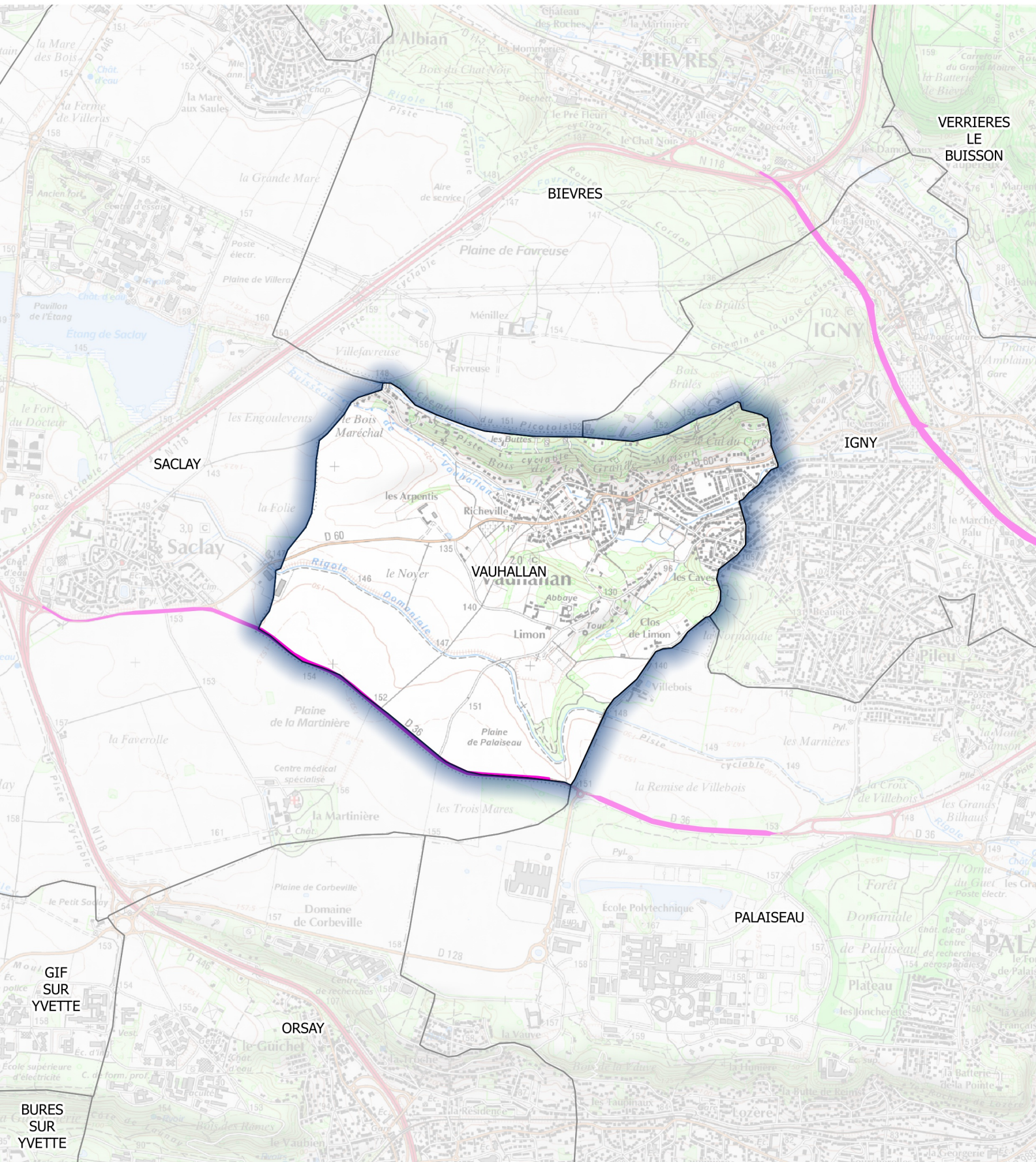


# Carte de type C (Ln)

## Réseau routier départemental dont le trafic est supérieur à 3 millions de véhicules par an

### Estimation du bruit sur la période nocturne - Dépassement des valeurs limites



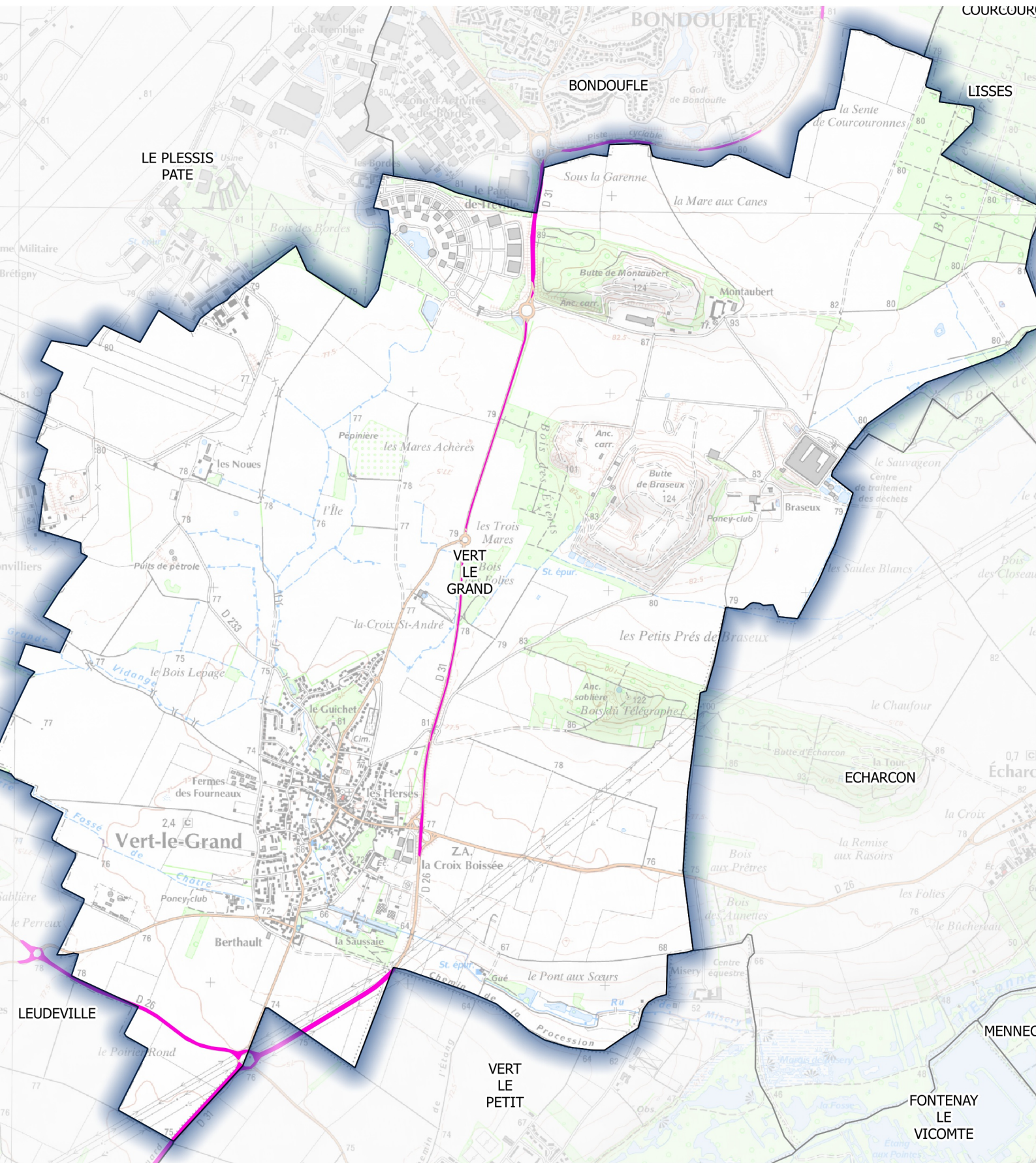
**Zones exposées au bruit en dB(A)**

█ >62

# Carte de type C (Ln)

## Réseau routier départemental dont le trafic est supérieur à 3 millions de véhicules par an

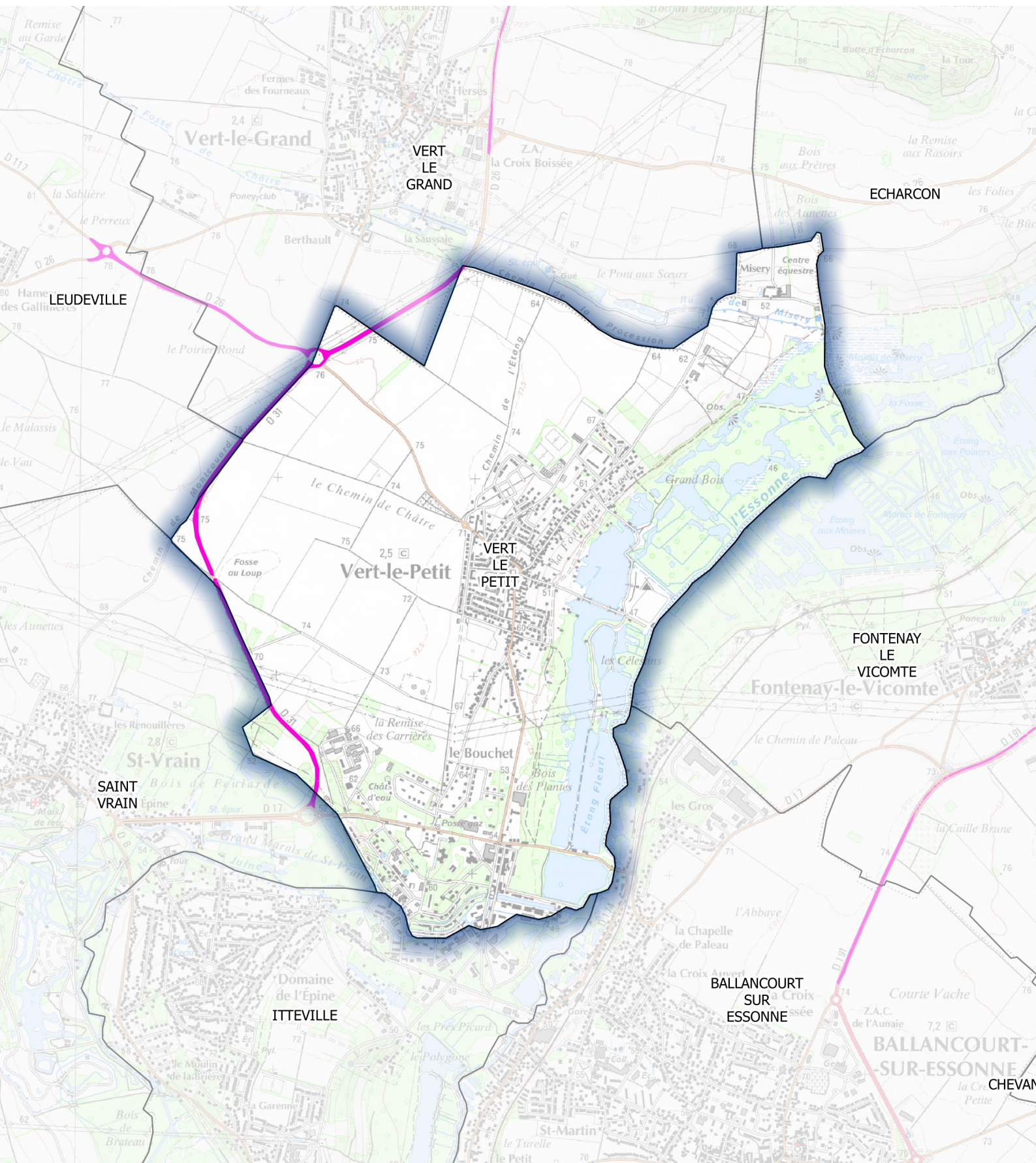
### Estimation du bruit sur la période nocturne - Dépassement des valeurs limites



**Zones exposées au bruit en dB(A)**

- █ >62

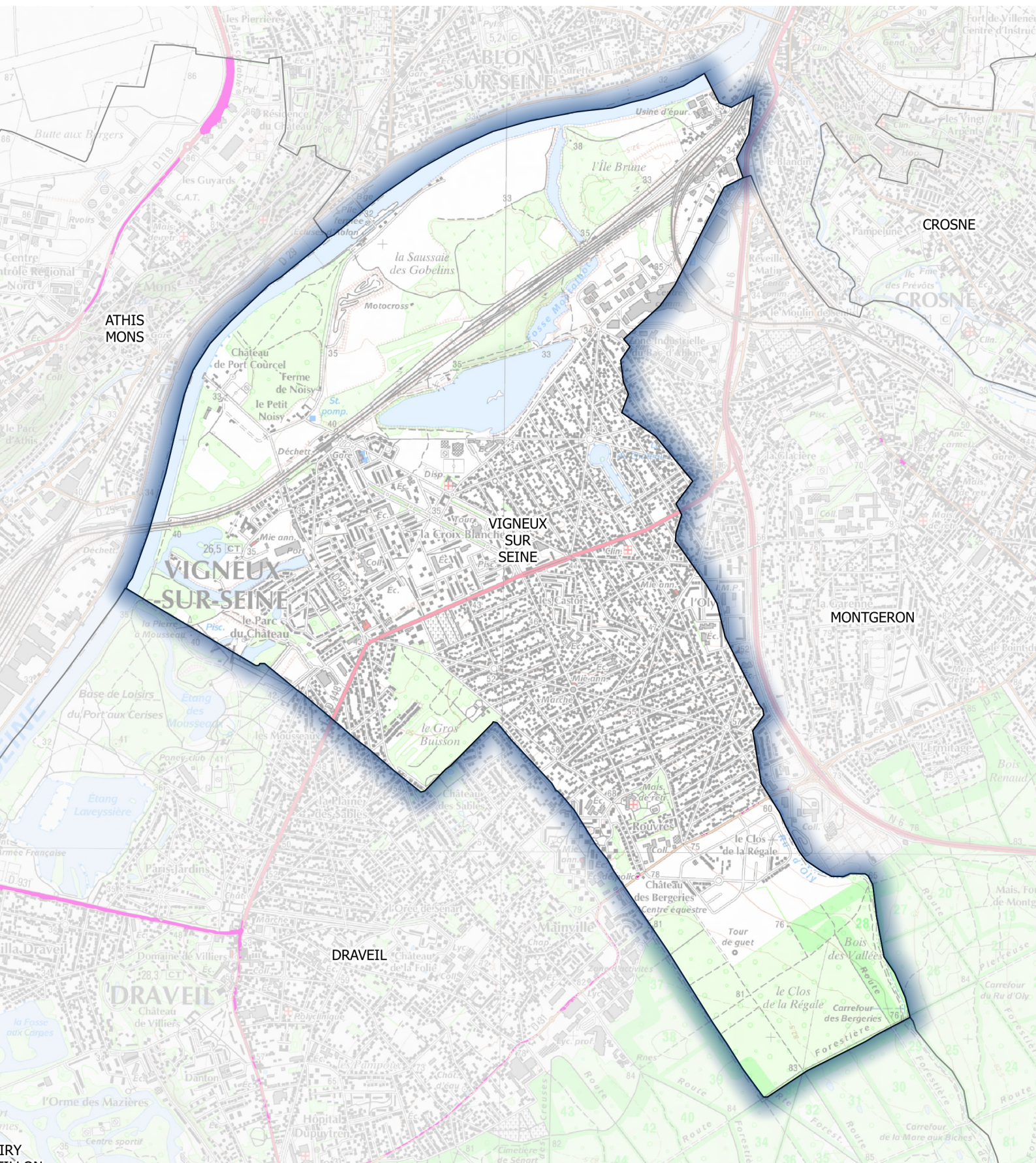
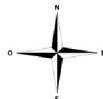
**Carte de type C (Ln)**  
**Réseau routier départemental dont le trafic est supérieur à 3 millions de véhicules par an**  
**Estimation du bruit sur la période nocturne - Dépassement des valeurs limites**



**Zones exposées au bruit en dB(A)**

█ >62

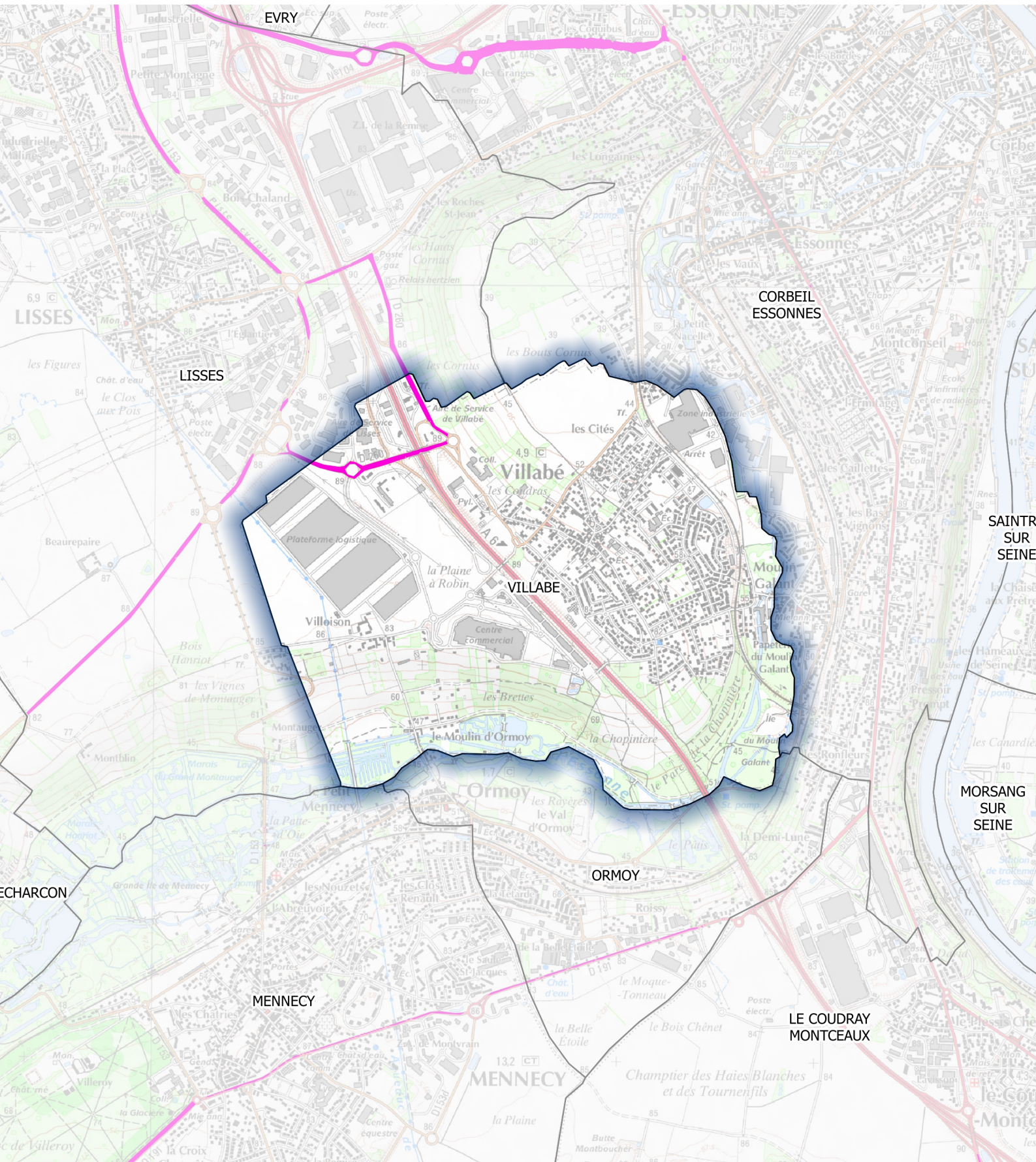
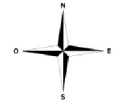
**Carte de type C (Ln)**  
**Réseau routier départemental dont le trafic est supérieur à 3 millions de véhicules par an**  
**Estimation du bruit sur la période nocturne - Dépassement des valeurs limites**



**Zones exposées au bruit en dB(A)**

█ >62

**Carte de type C (Ln)**  
**Réseau routier départemental dont le trafic est supérieur à 3 millions de véhicules par an**  
**Estimation du bruit sur la période nocturne - Dépassement des valeurs limites**



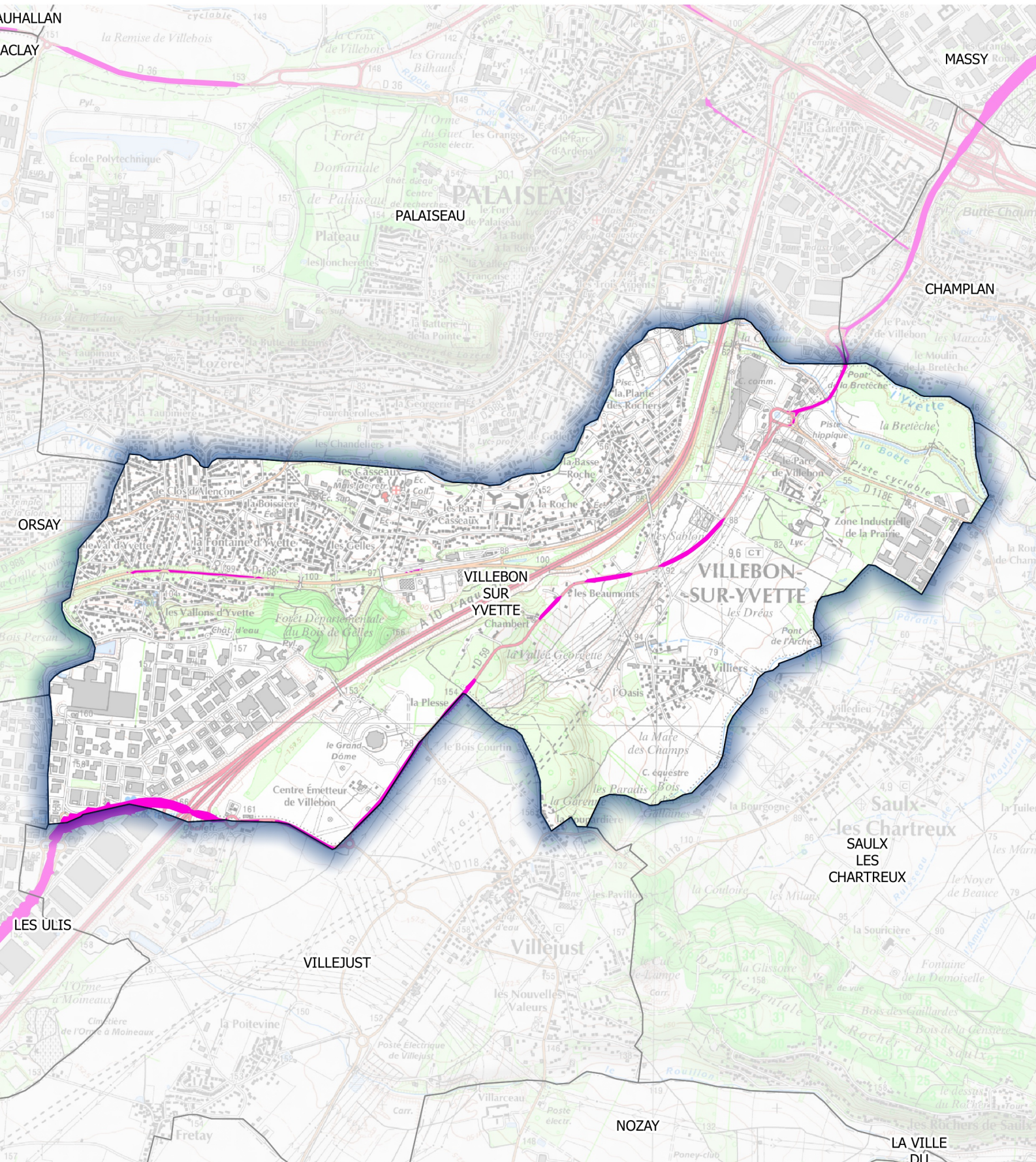
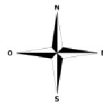
**Zones exposées au bruit en dB(A)**

█ >62

# Carte de type C (Ln)

## Réseau routier départemental dont le trafic est supérieur à 3 millions de véhicules par an

### Estimation du bruit sur la période nocturne - Dépassement des valeurs limites



**Zones exposées au bruit en dB(A)**

 >62