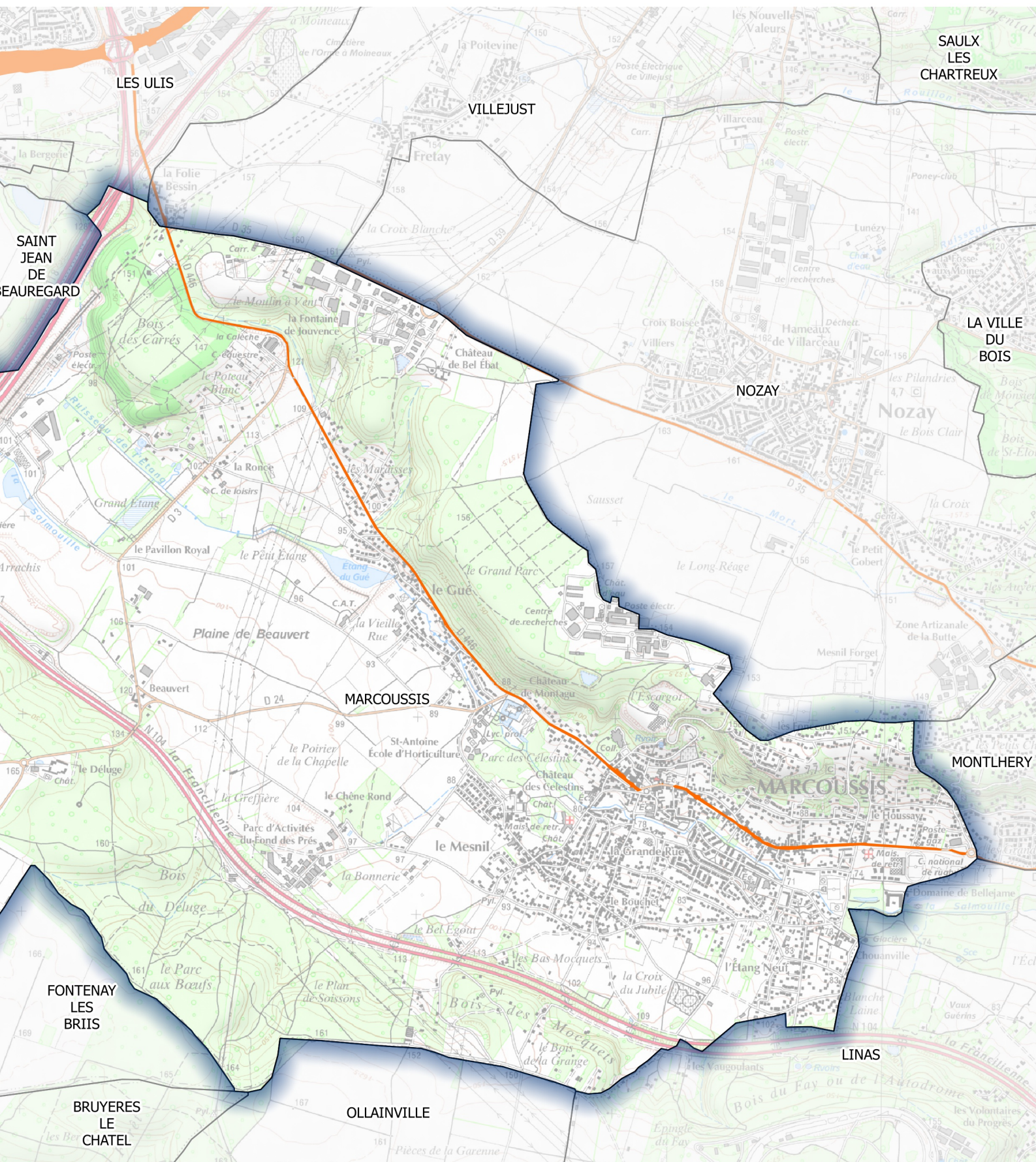
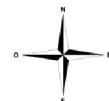


**Carte de type C (Lden)**  
**Réseau routier départemental dont le trafic est supérieur à 3 millions de véhicules par an**  
**Estimation du bruit sur 24 heures - Dépassement des valeurs limites**



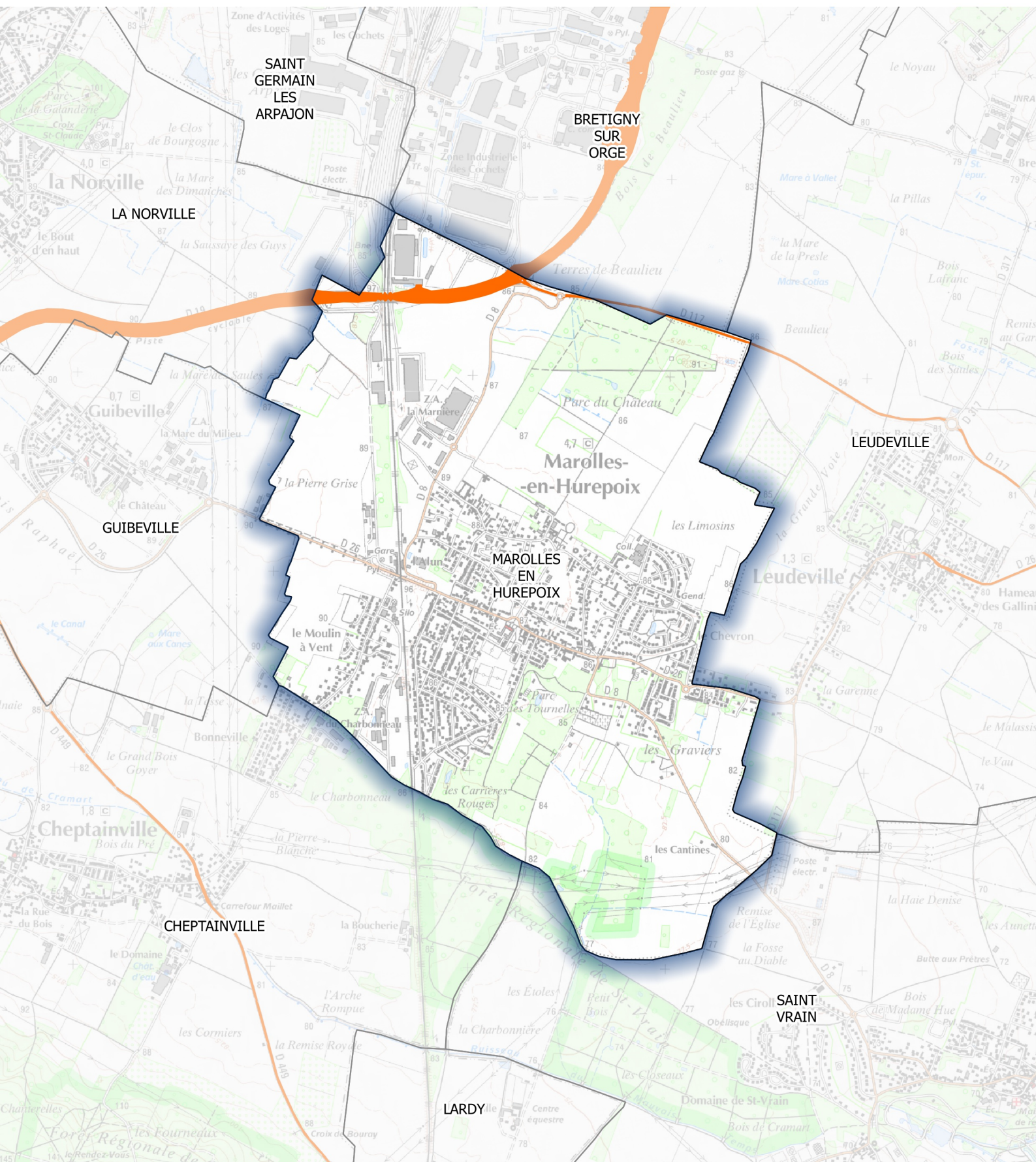
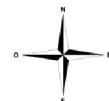
**Zones exposées au bruit en dB(A)**  
 >68



# Carte de type C (Lden)

## Réseau routier départemental dont le trafic est supérieur à 3 millions de véhicules par an

### Estimation du bruit sur 24 heures - Dépassement des valeurs limites

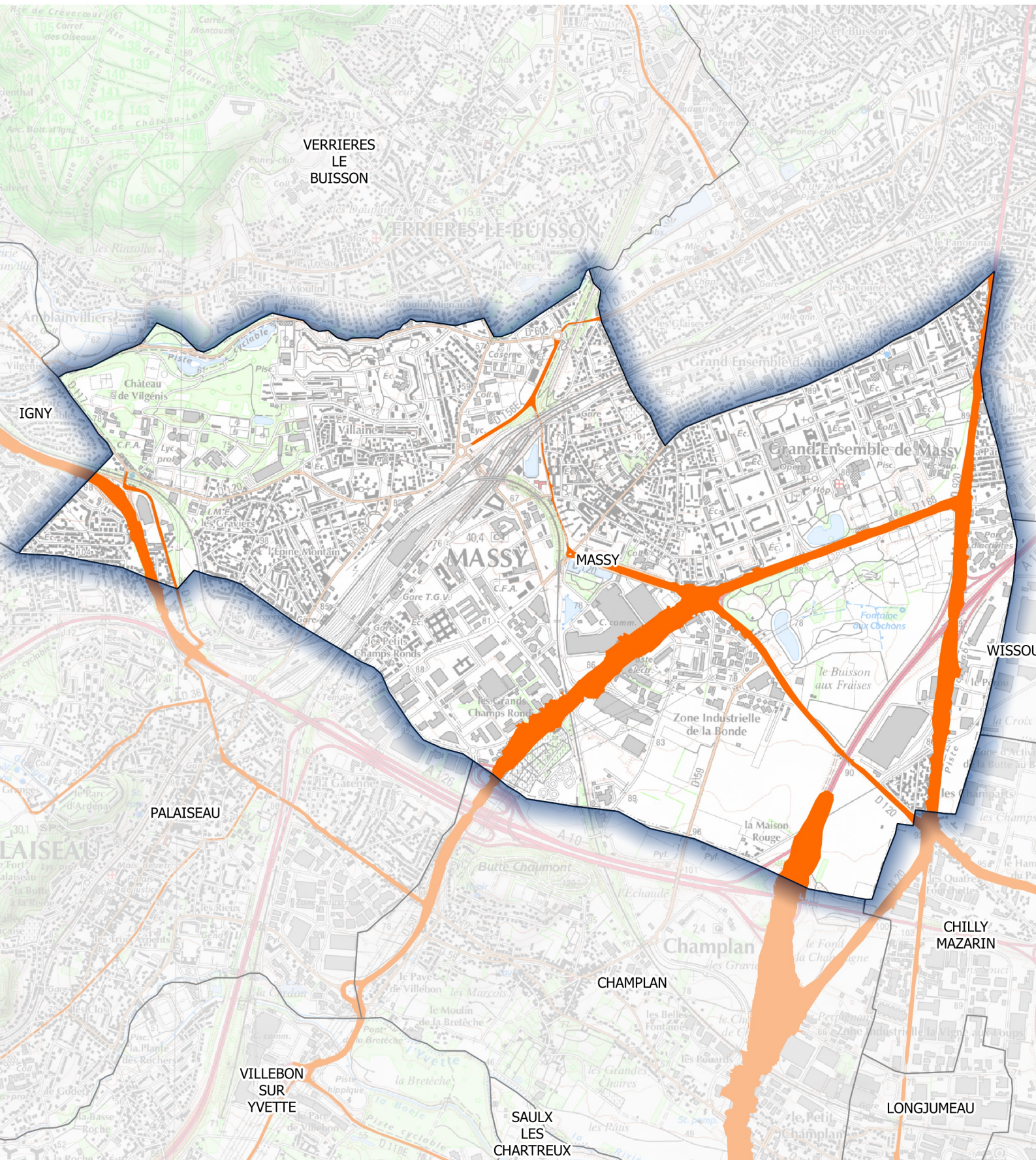


**Zones exposées au bruit en dB(A)**

█ >68



**Carte de type C (Lden)**  
**Réseau routier départemental dont le trafic est supérieur à 3 millions de véhicules par an**  
**Estimation du bruit sur 24 heures - Dépassement des valeurs limites**

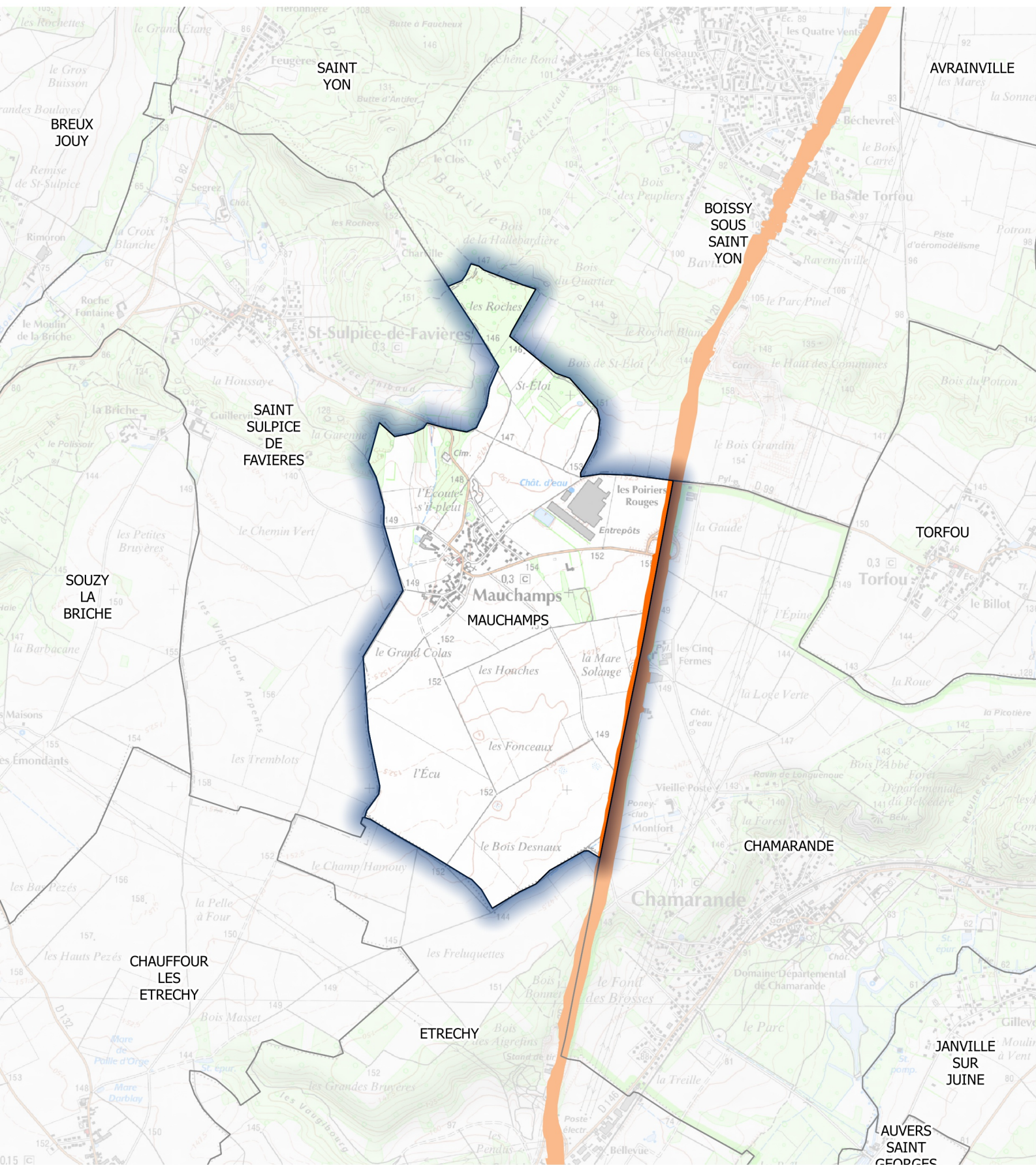


**Zones exposées au bruit en dB(A)**

█ >68



**Carte de type C (Lden)**  
**Réseau routier départemental dont le trafic est supérieur à 3 millions de véhicules par an**  
**Estimation du bruit sur 24 heures - Dépassement des valeurs limites**

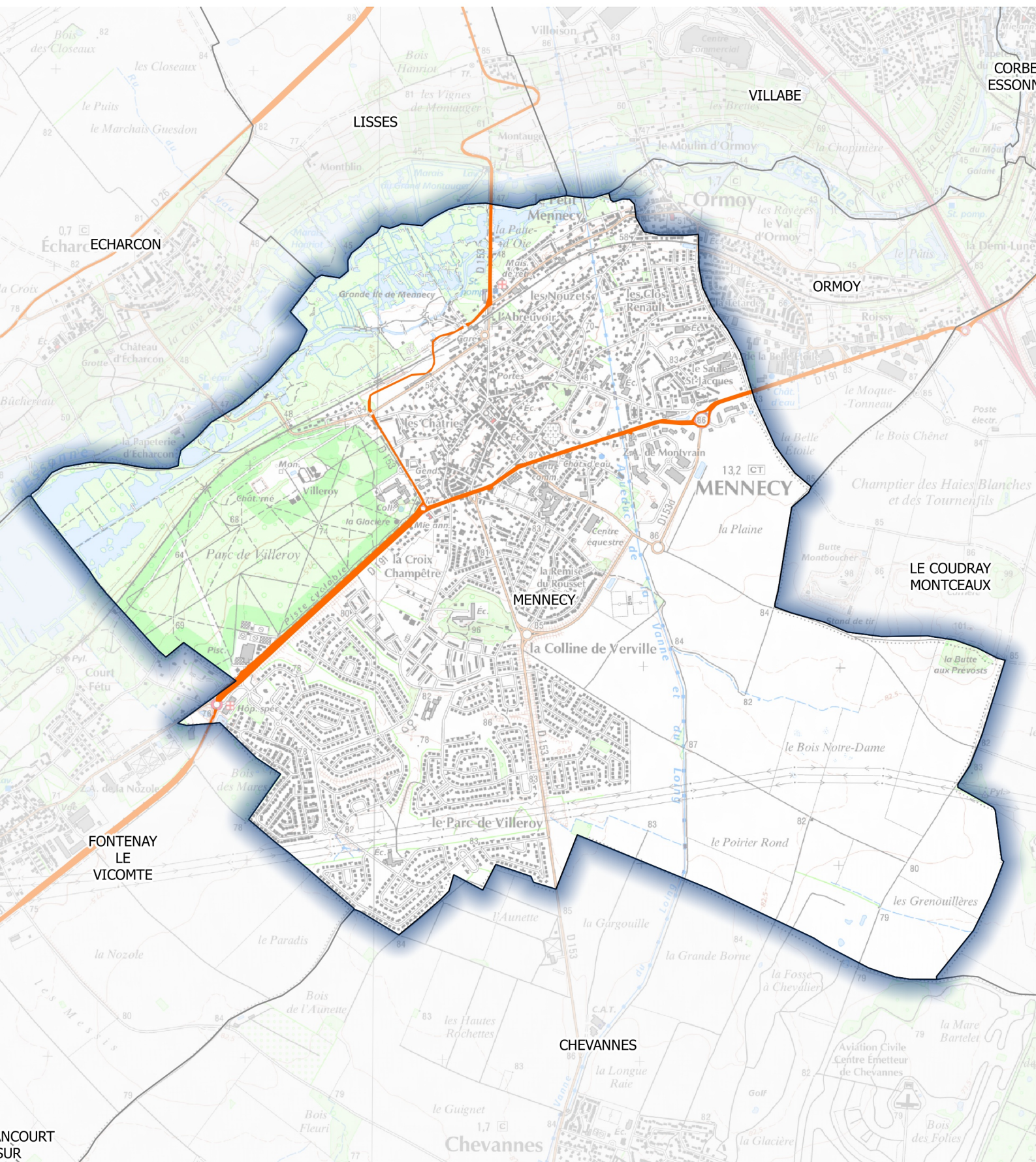
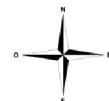


**Zones exposées au bruit en dB(A)**

>68



**Carte de type C (Lden)**  
**Réseau routier départemental dont le trafic est supérieur à 3 millions de véhicules par an**  
**Estimation du bruit sur 24 heures - Dépassement des valeurs limites**



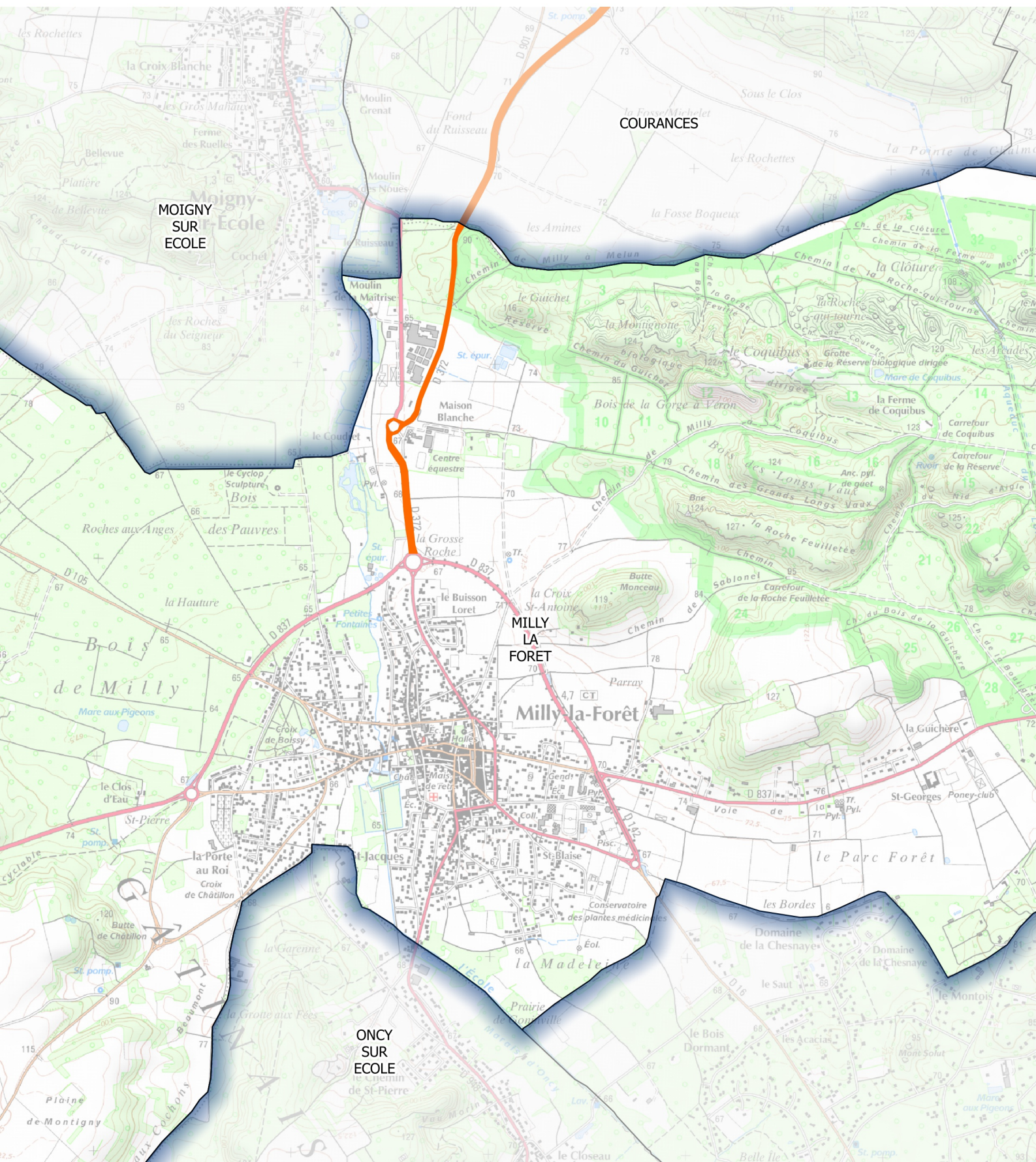
**Zones exposées au bruit en dB(A)**  
 >68



# Carte de type C (Lden)

## Réseau routier départemental dont le trafic est supérieur à 3 millions de véhicules par an

### Estimation du bruit sur 24 heures - Dépassement des valeurs limites

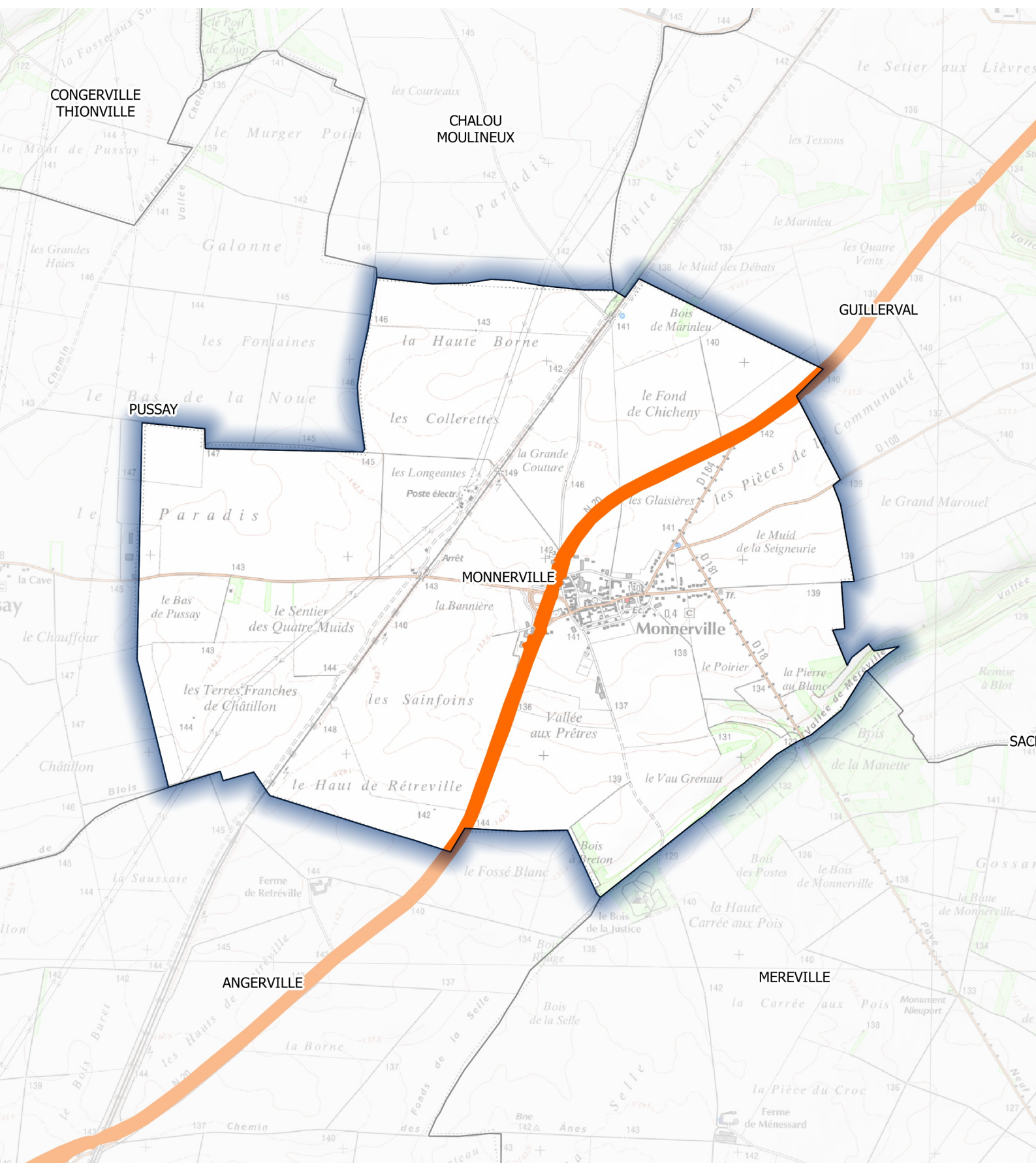
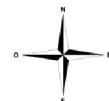


**Zones exposées au bruit en dB(A)**

 >68



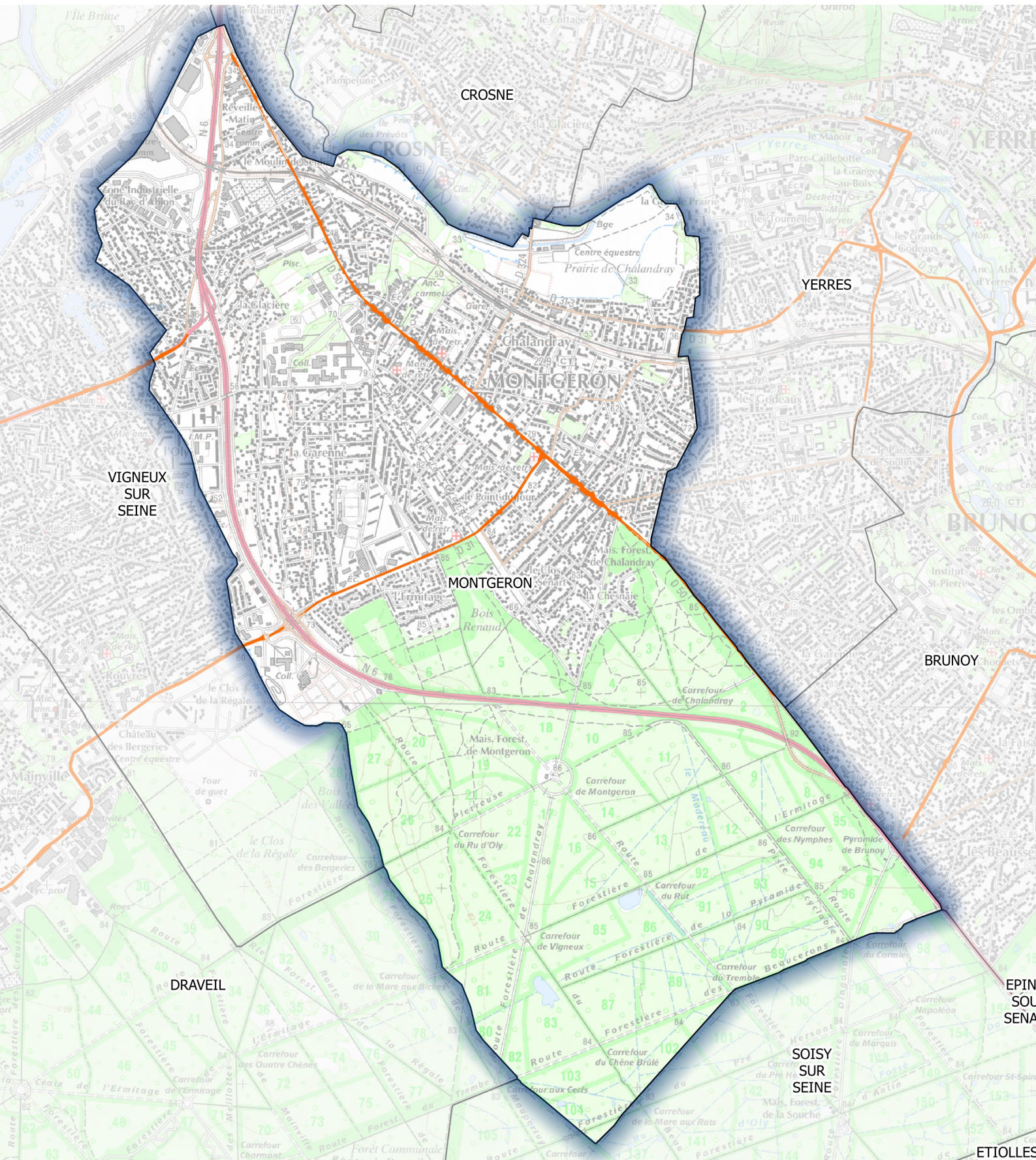
**Carte de type C (Lden)**  
**Réseau routier départemental dont le trafic est supérieur à 3 millions de véhicules par an**  
**Estimation du bruit sur 24 heures - Dépassement des valeurs limites**



**Zones exposées au bruit en dB(A)**  
 >68



**Carte de type C (Lden)**  
**Réseau routier départemental dont le trafic est supérieur à 3 millions de véhicules par an**  
**Estimation du bruit sur 24 heures - Dépassement des valeurs limites**

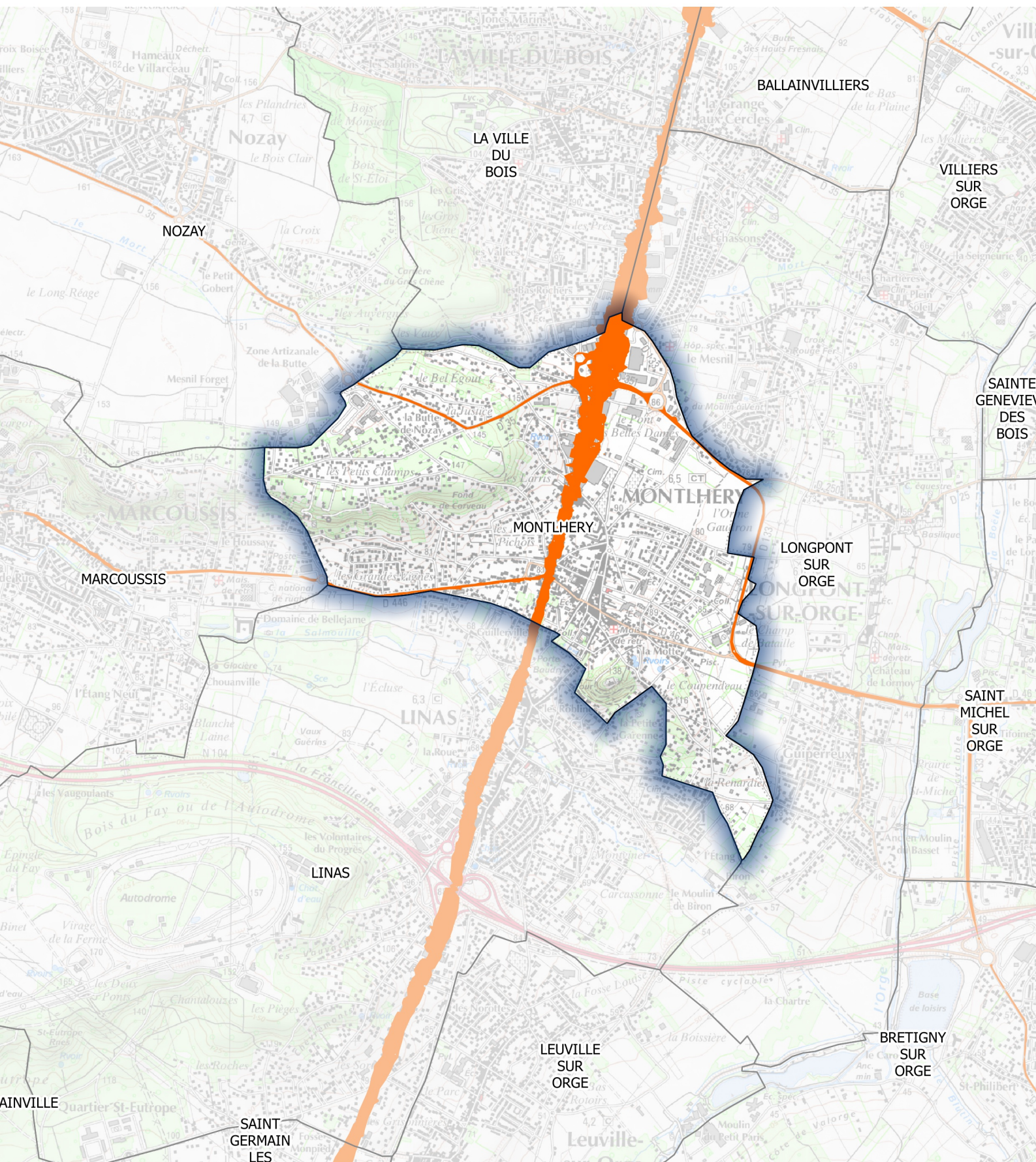


**Zones exposées au bruit en dB(A)**

█ >68



**Carte de type C (Lden)**  
**Réseau routier départemental dont le trafic est supérieur à 3 millions de véhicules par an**  
**Estimation du bruit sur 24 heures - Dépassement des valeurs limites**



**Zones exposées au bruit en dB(A)**

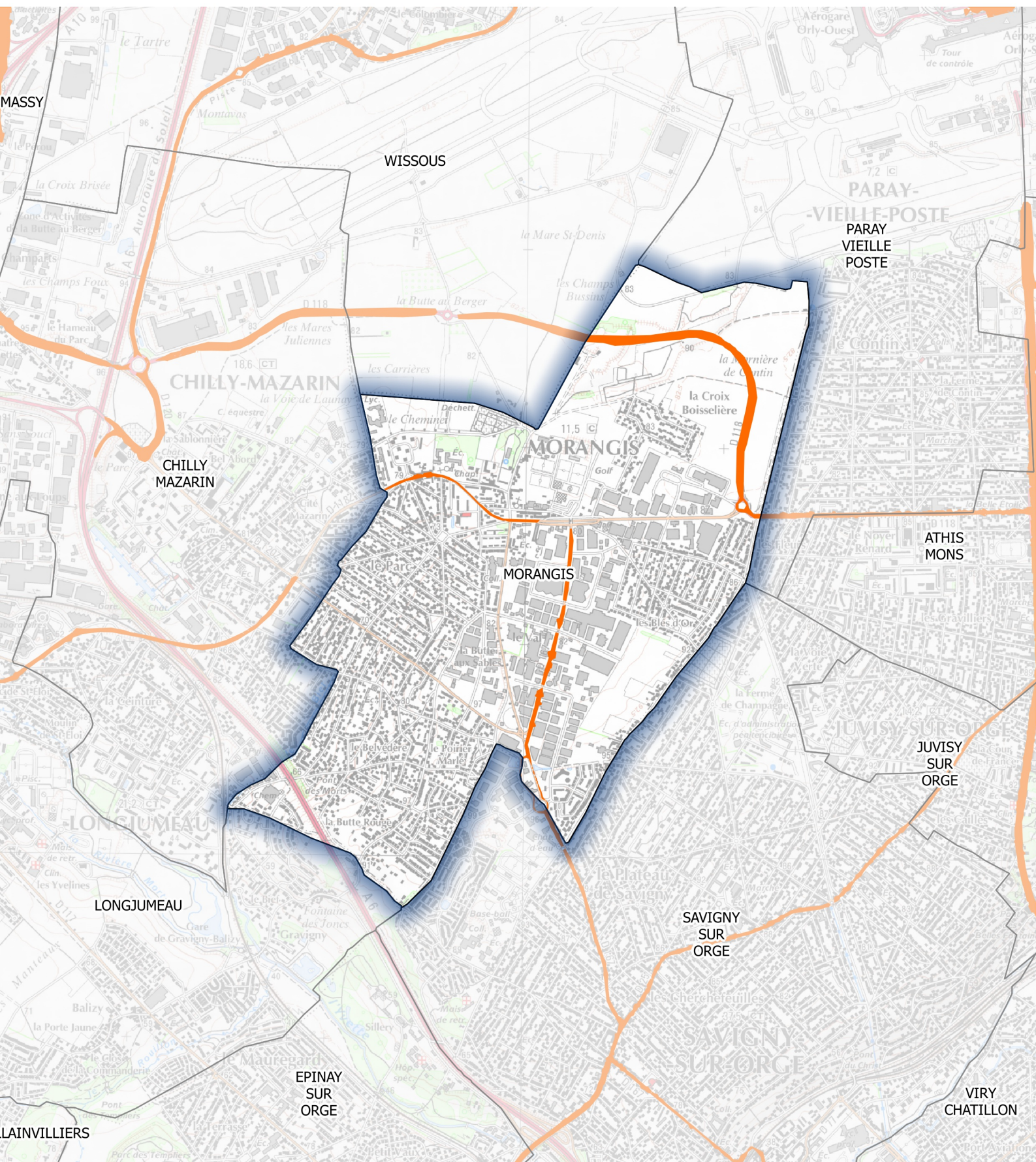
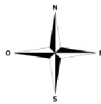
█ >68



# Carte de type C (Lden)

## Réseau routier départemental dont le trafic est supérieur à 3 millions de véhicules par an

### Estimation du bruit sur 24 heures - Dépassement des valeurs limites

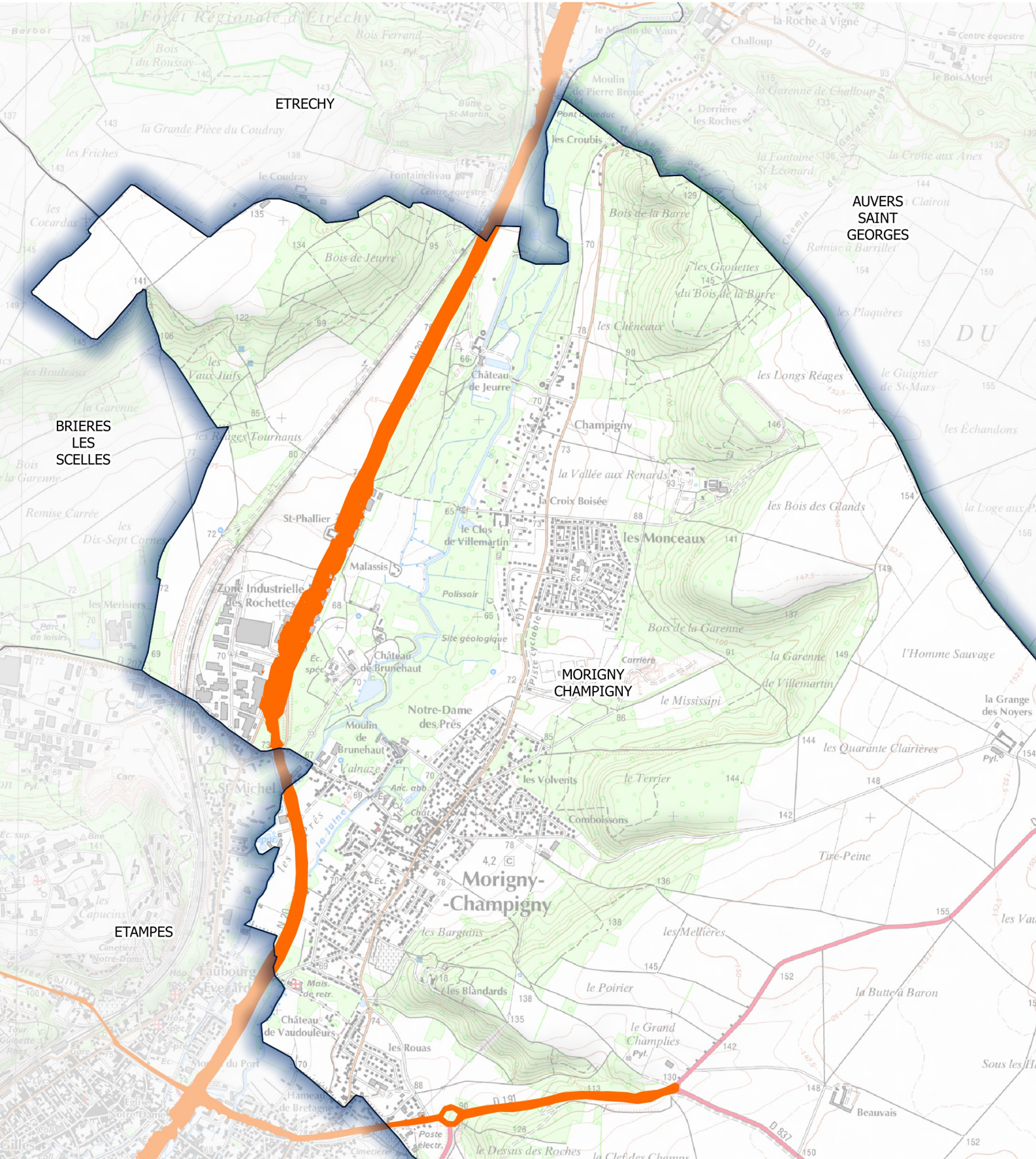


**Zones exposées au bruit en dB(A)**

 >68



**Carte de type C (Lden)**  
**Réseau routier départemental dont le trafic est supérieur à 3 millions de véhicules par an**  
**Estimation du bruit sur 24 heures - Dépassement des valeurs limites**

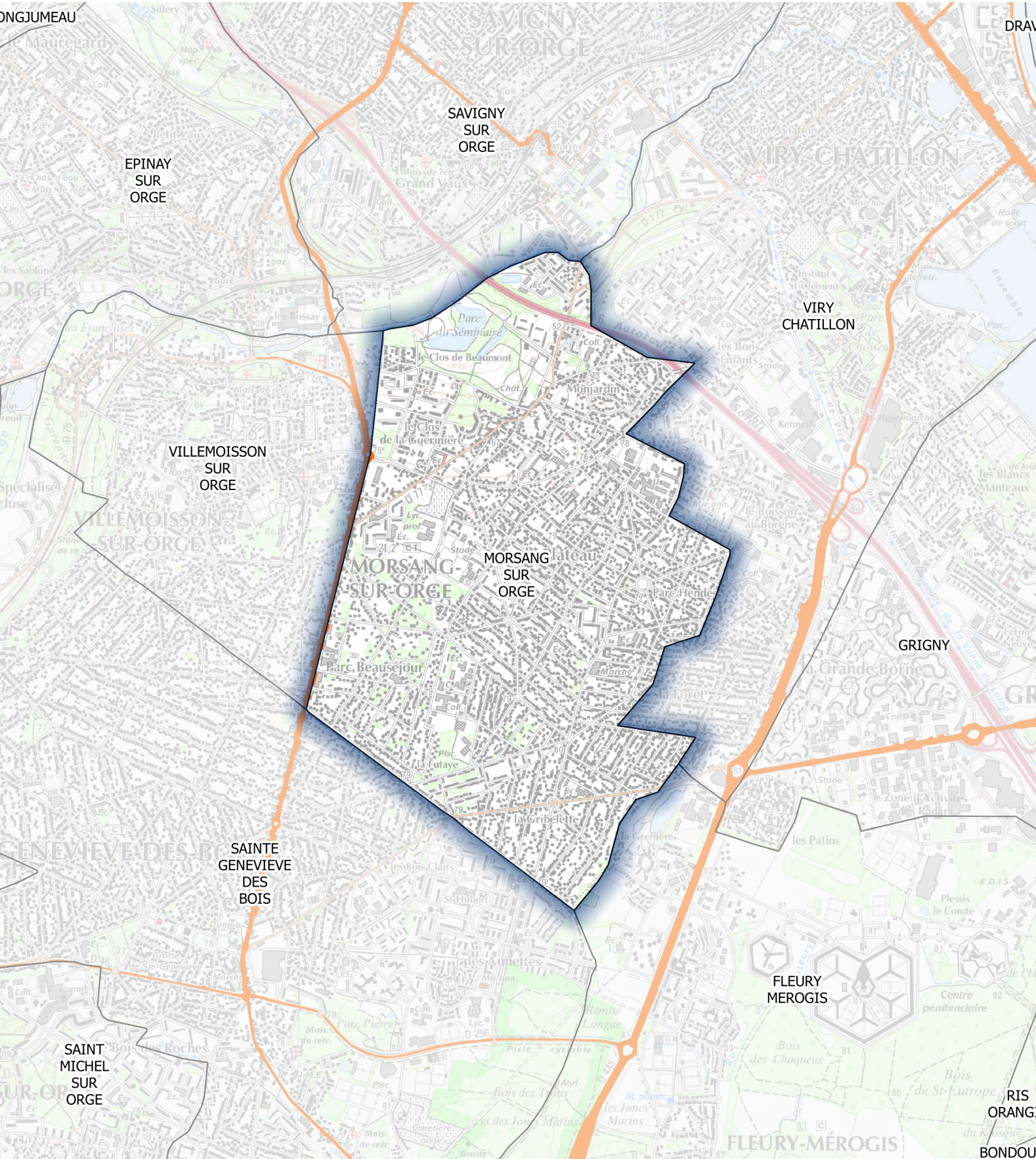


**Zones exposées au bruit en dB(A)**

█ >68



**Carte de type C (Lden)**  
**Réseau routier départemental dont le trafic est supérieur à 3 millions de véhicules par an**  
**Estimation du bruit sur 24 heures - Dépassement des valeurs limites**



**Zones exposées au bruit en dB(A)**

█ >68