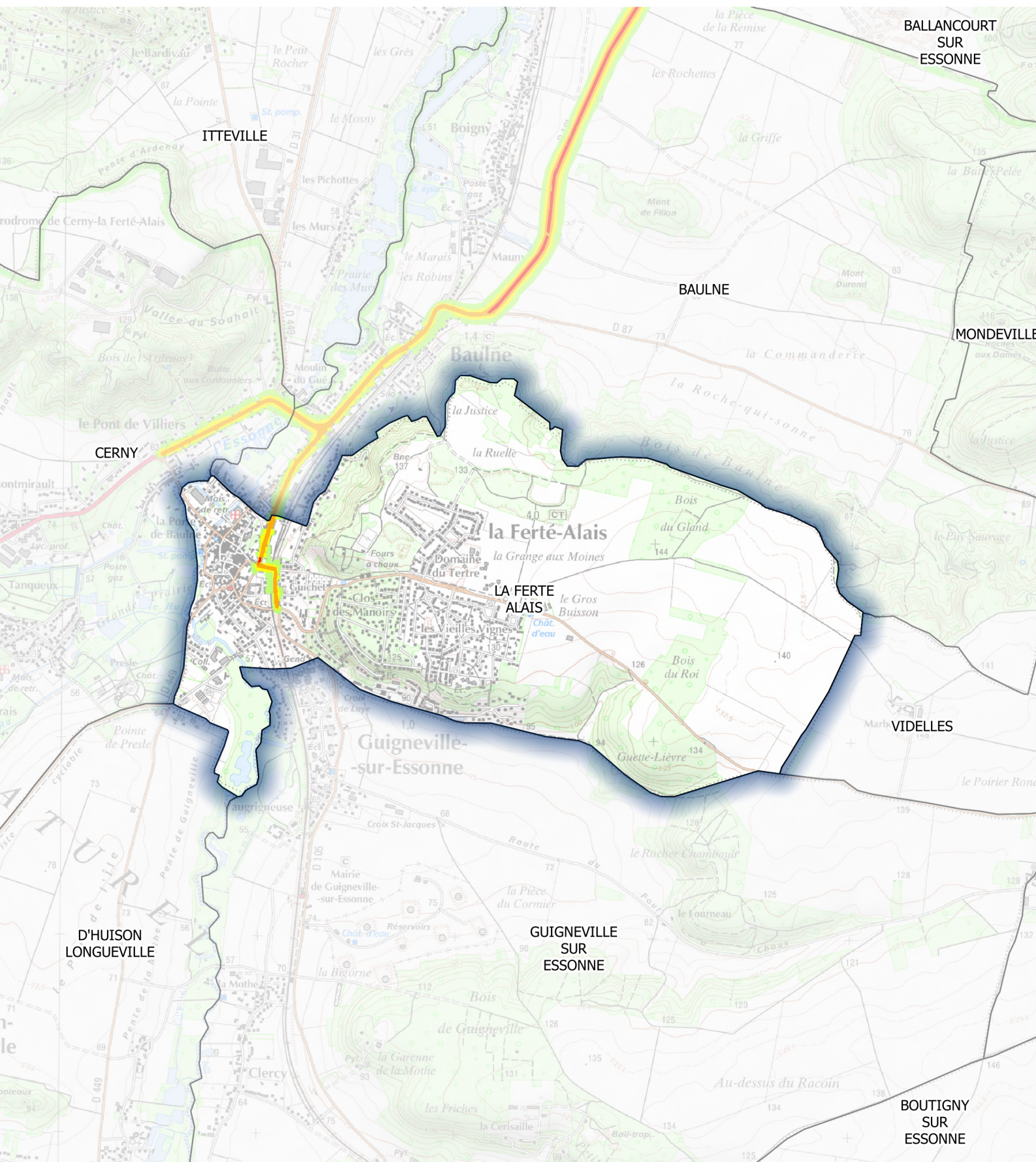
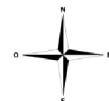


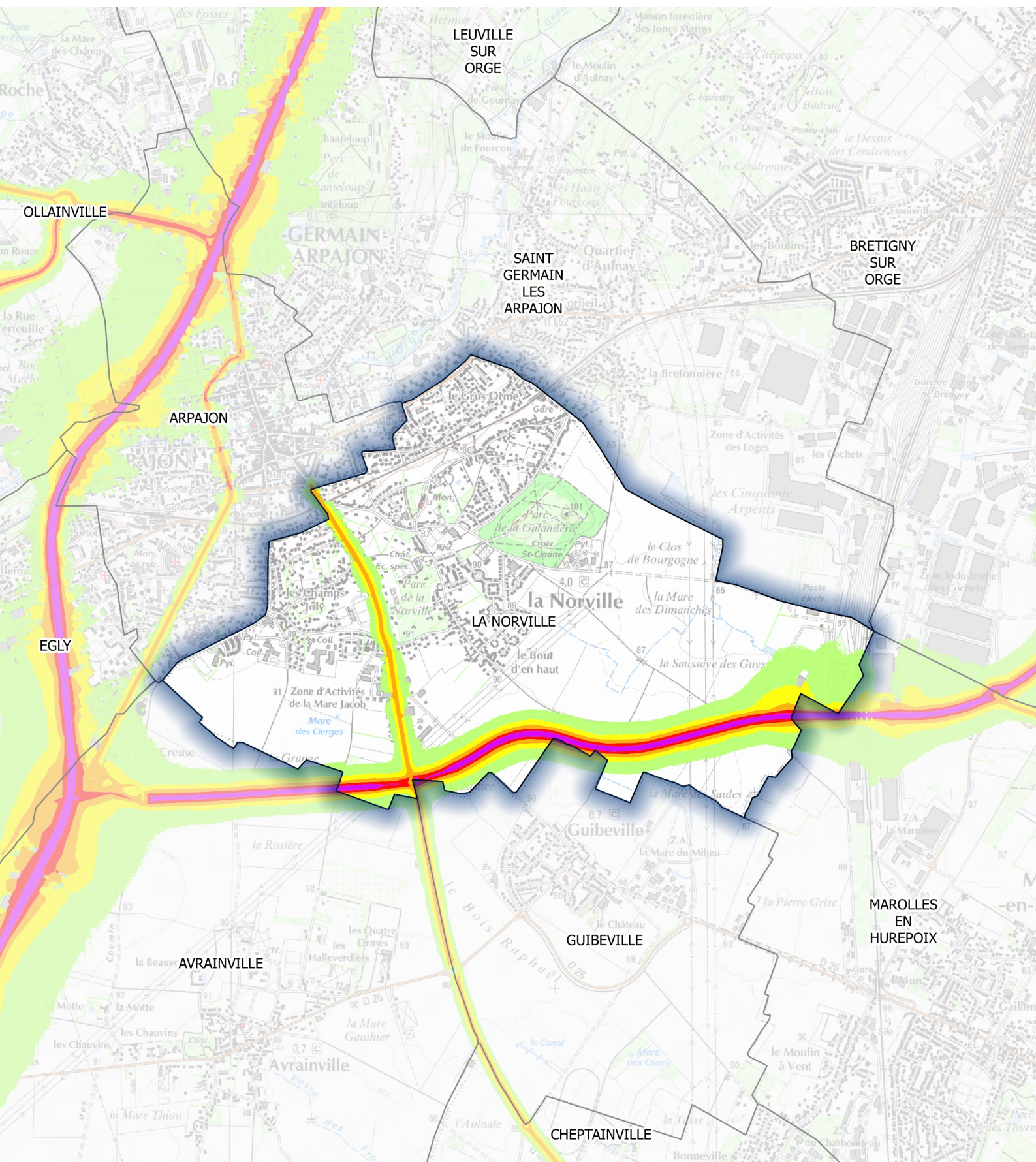
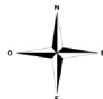
Carte de type A (Ln)
Réseau routier départemental dont le trafic est supérieur à 3 millions de véhicules par an
Estimation du bruit sur la période nocturne



Zones exposées au bruit en dB(A)

- [50-55[
- [55-60[
- [60-65[
- [65-70[
- ≥70

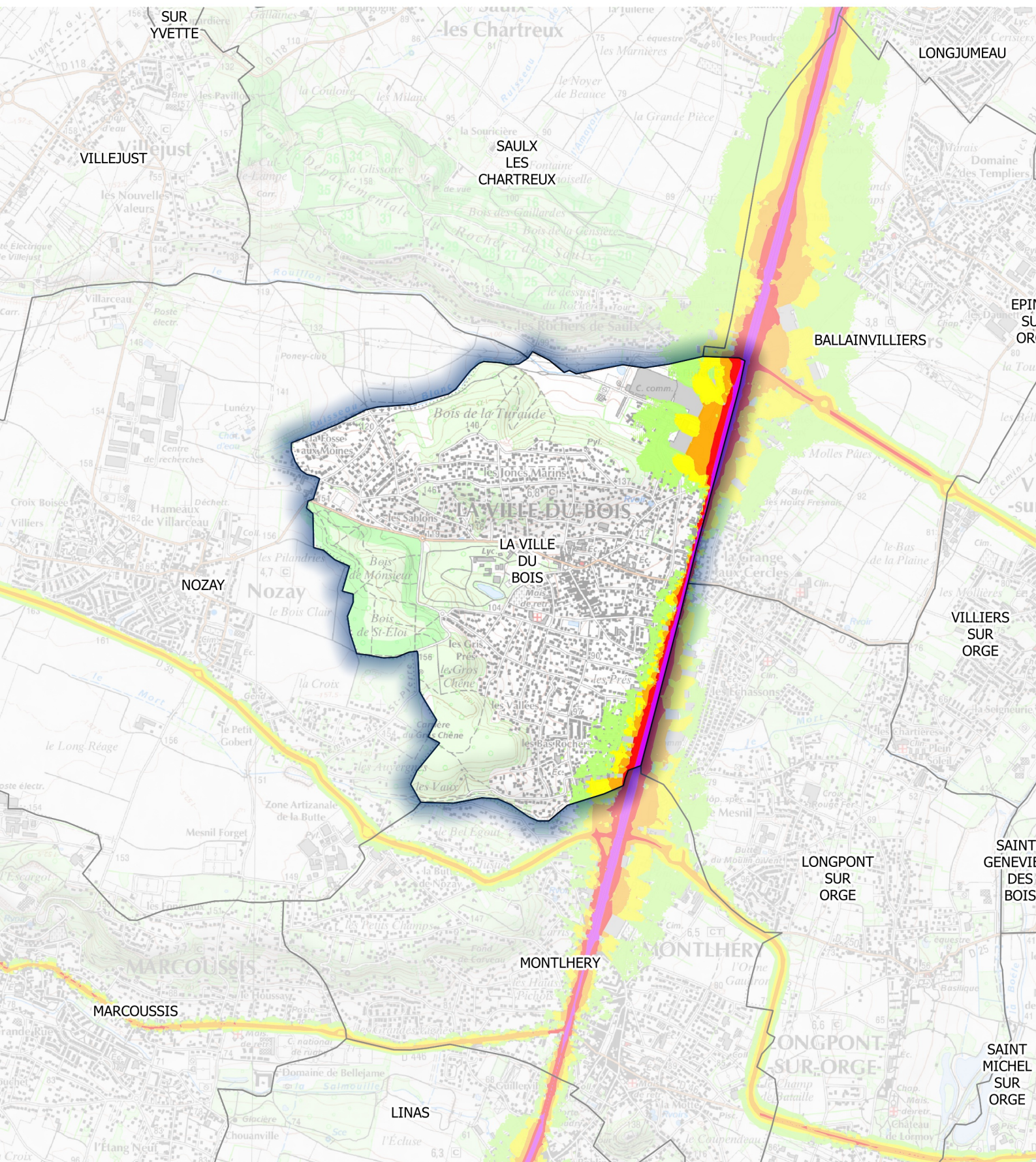
Carte de type A (Ln)
Réseau routier départemental dont le trafic est supérieur à 3 millions de véhicules par an
Estimation du bruit sur la période nocturne



Zones exposées au bruit en dB(A)

- [50-55[
- [55-60[
- [60-65[
- [65-70[
- ≥70

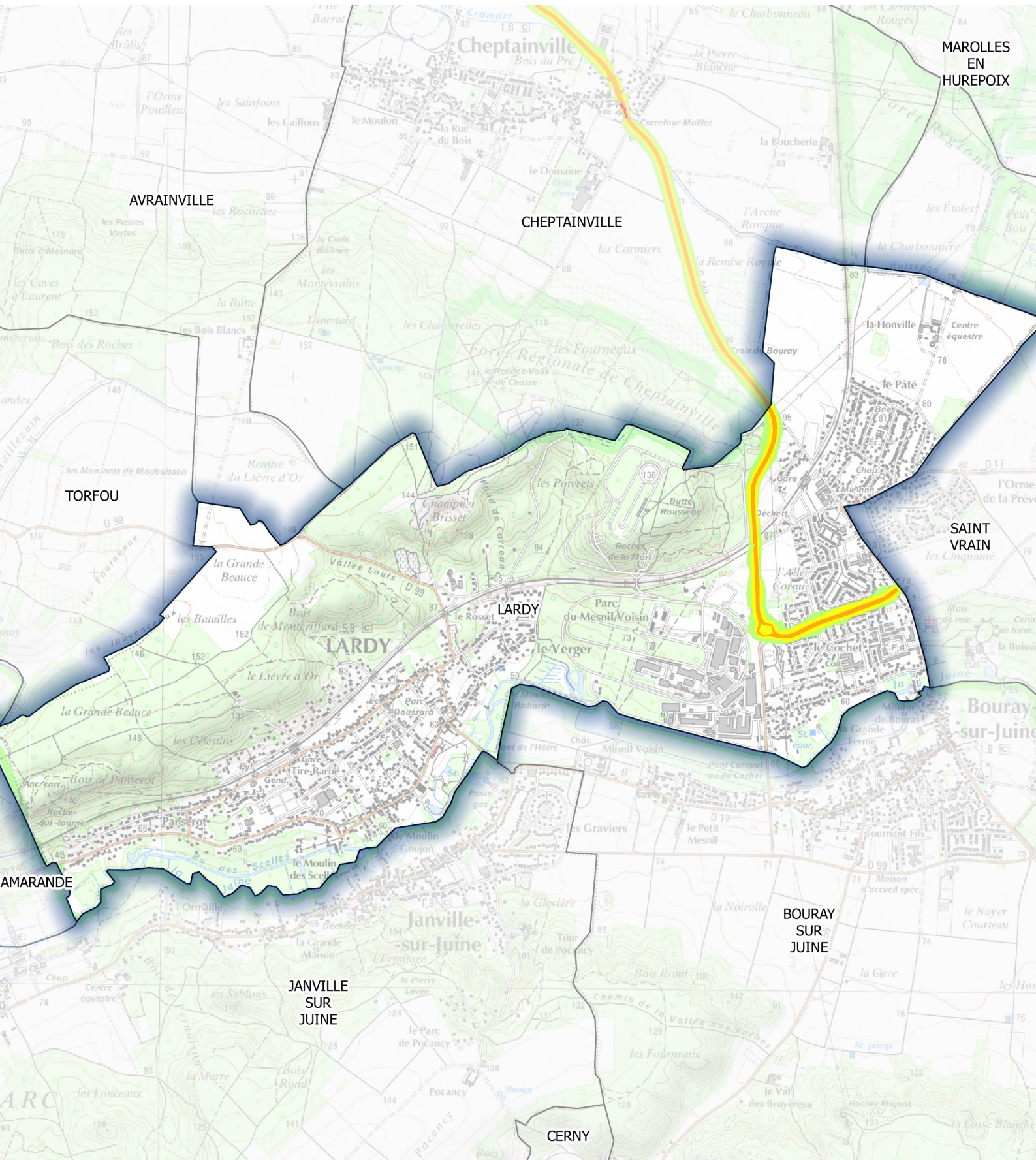
Carte de type A (Ln)
Réseau routier départemental dont le trafic est supérieur à 3 millions de véhicules par an
Estimation du bruit sur la période nocturne



Zones exposées au bruit en dB(A)

[50-55[
[55-60[
[60-65[
[65-70[
≥70

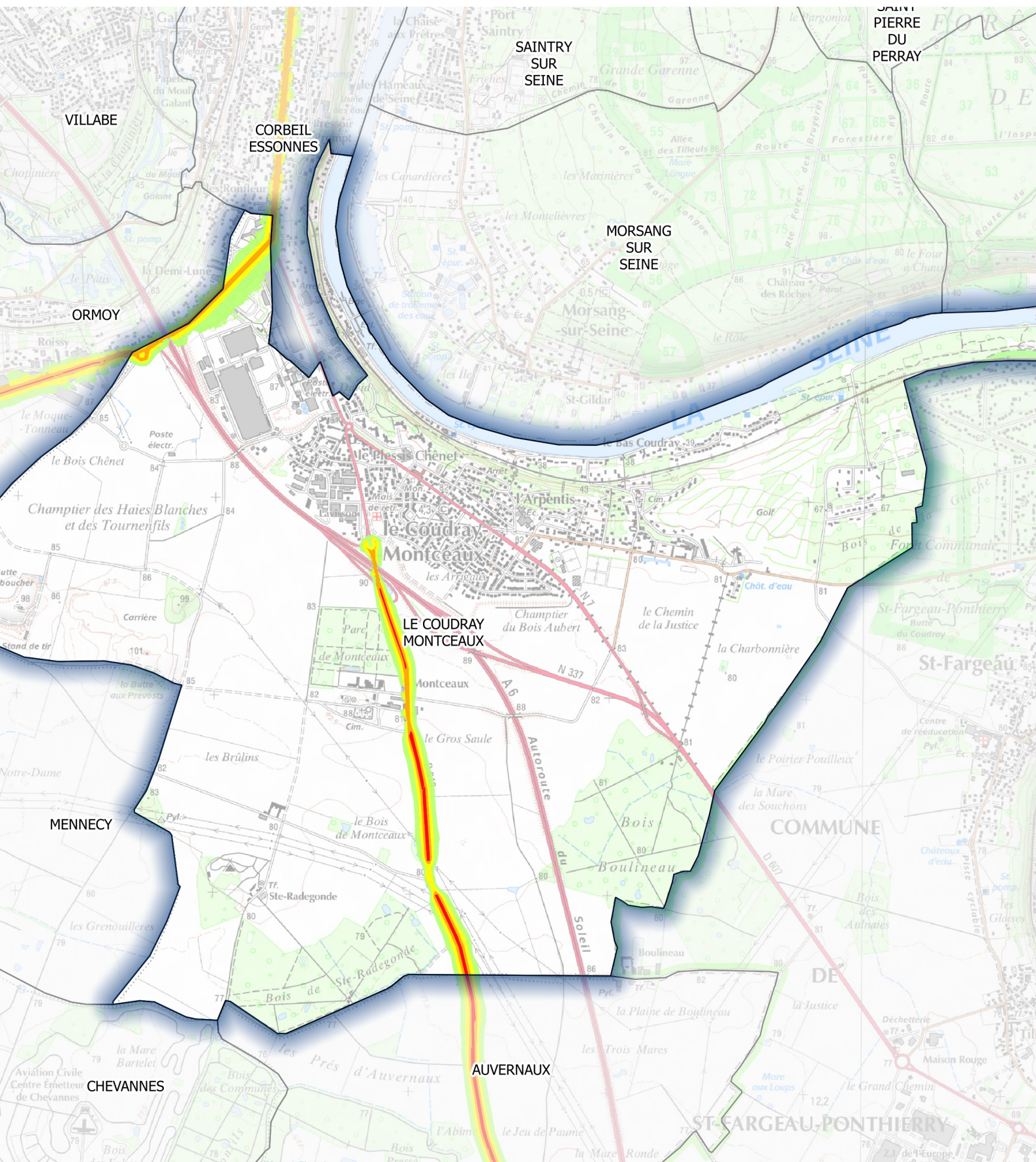
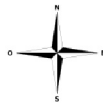
Carte de type A (Ln)
Réseau routier départemental dont le trafic est supérieur à 3 millions de véhicules par an
Estimation du bruit sur la période nocturne



Zones exposées au bruit en dB(A)

	[50-55[
	[55-60[
	[60-65[
	[65-70[
	≥70

Carte de type A (Ln)
Réseau routier départemental dont le trafic est supérieur à 3 millions de véhicules par an
Estimation du bruit sur la période nocturne

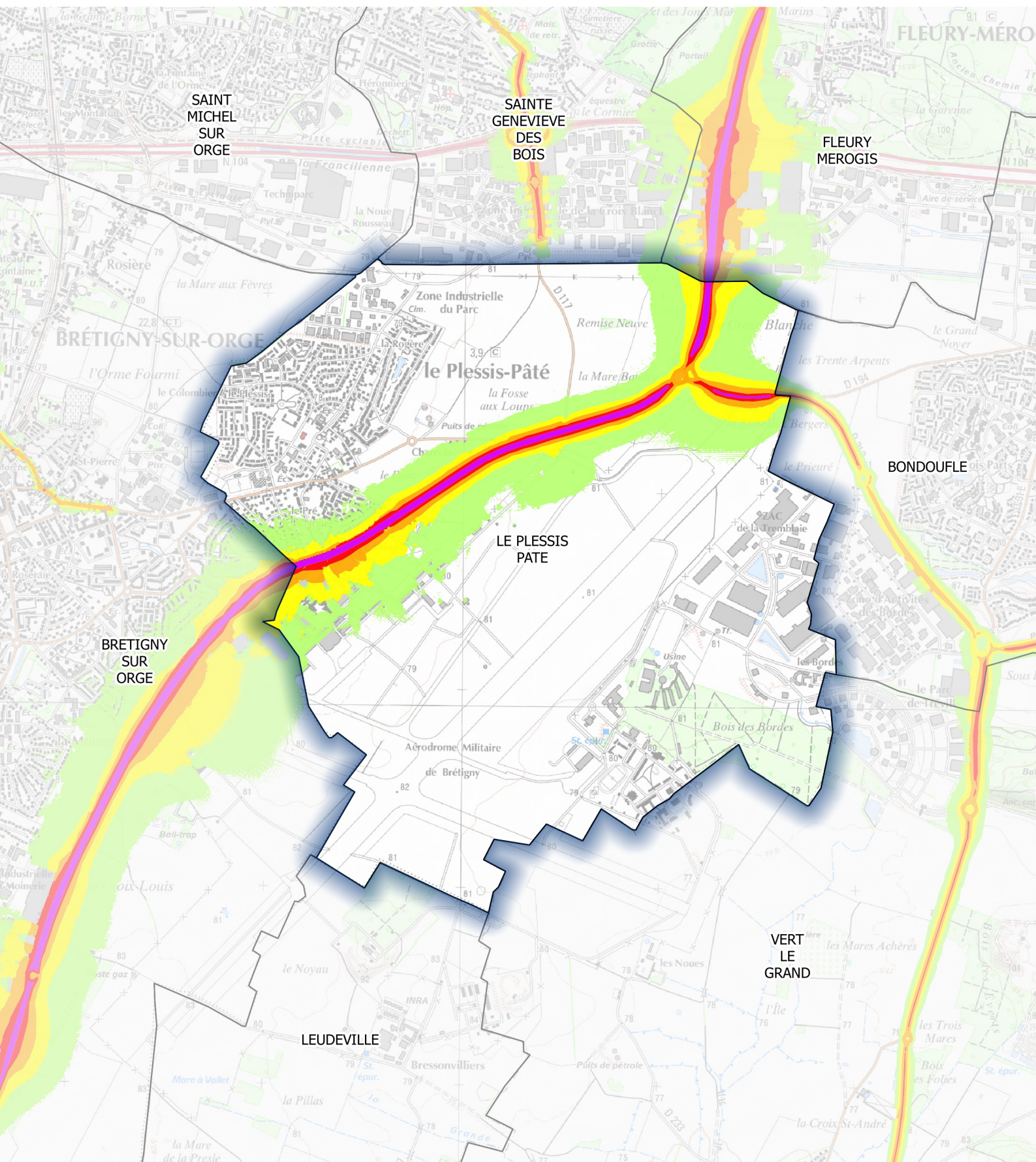
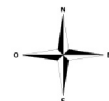







Zones exposées au bruit en dB(A)

- [50-55[
- [55-60[
- [60-65[
- [65-70[
- ≥70



Carte de type A (Ln)
Réseau routier départemental dont le trafic est supérieur à 3 millions de véhicules par an
Estimation du bruit sur la période nocturne



Zones exposées au bruit en dB(A)	
	[50-55[
	[55-60[
	[60-65[
	[65-70[
	≥70

