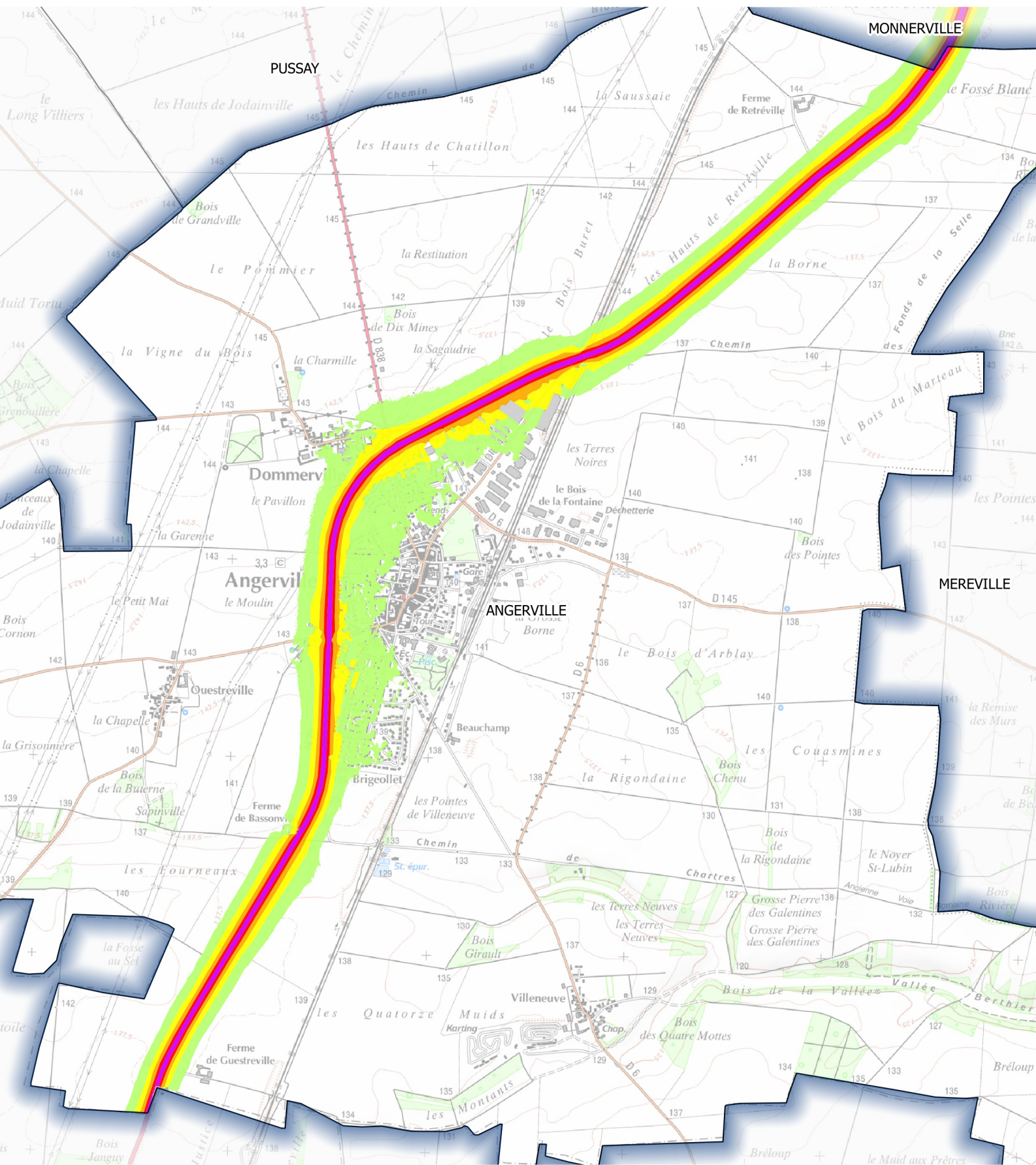


**Carte de type A (Ln)**  
**Réseau routier départemental dont le trafic est supérieur à 3 millions de véhicules par an**  
**Estimation du bruit sur la période nocturne**

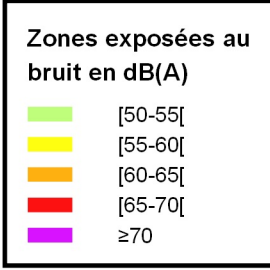
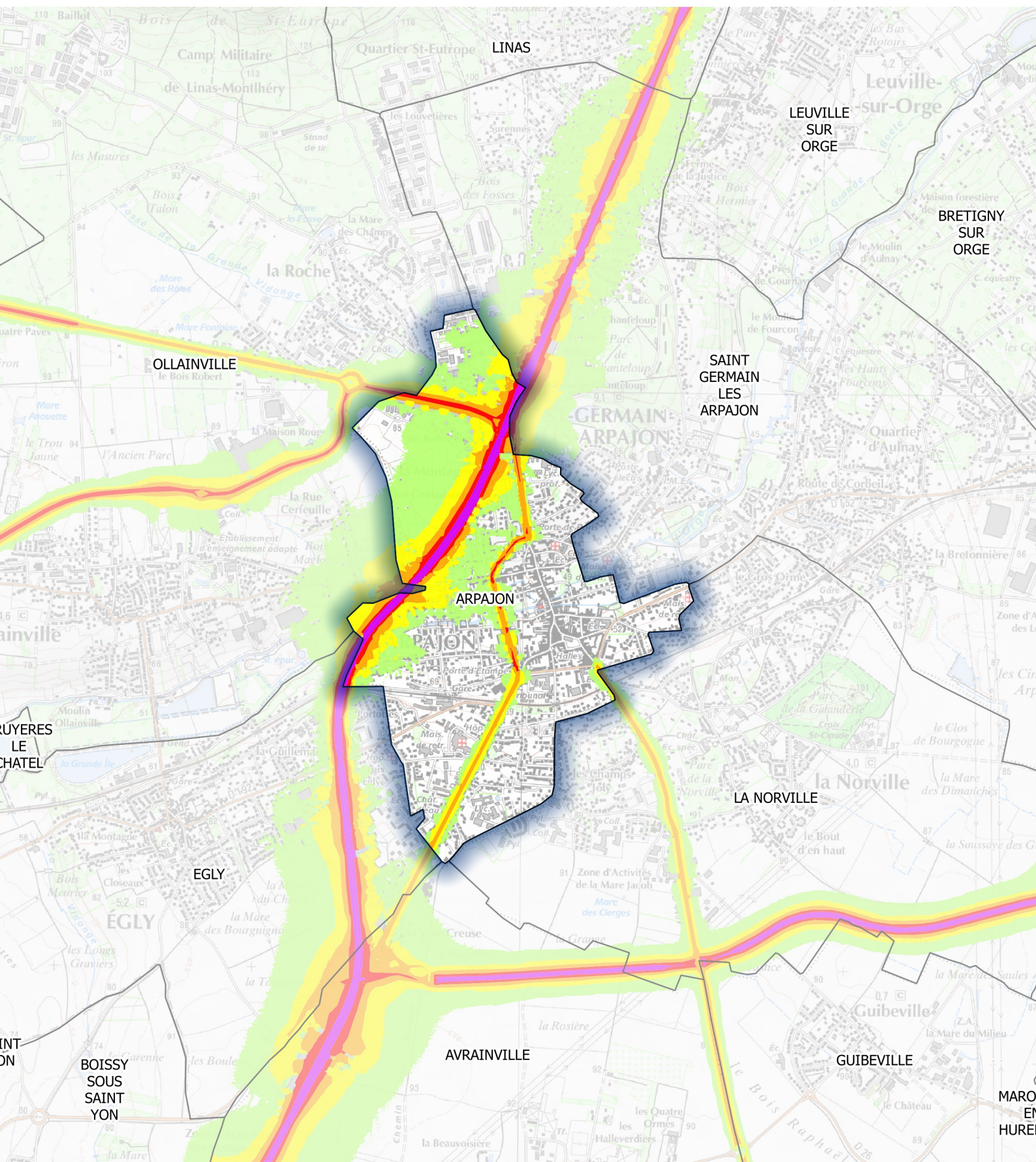


**Zones exposées au bruit en dB(A)**

- [50-55[
- [55-60[
- [60-65[
- [65-70[
- ≥70

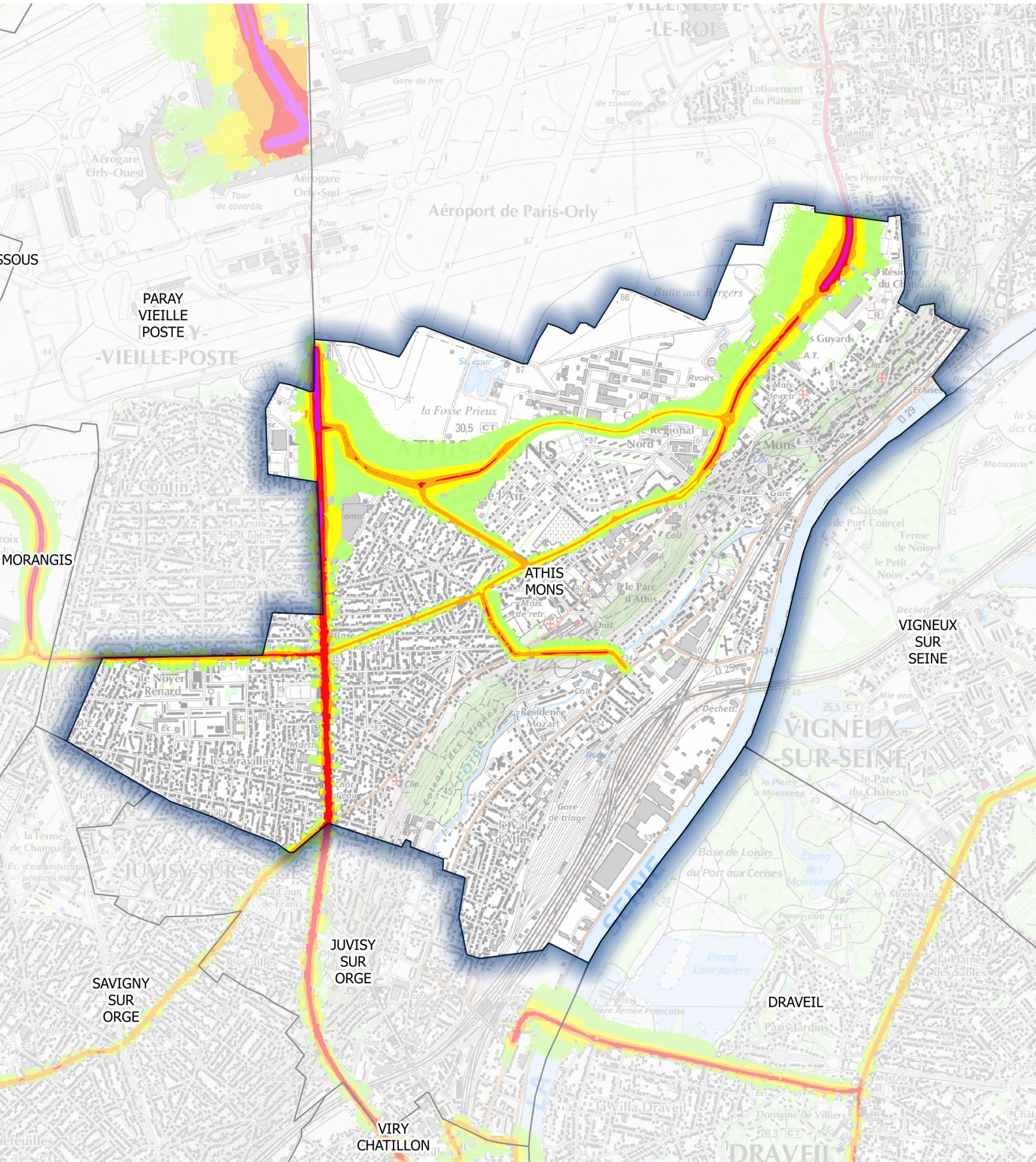


**Carte de type A (Ln)**  
**Réseau routier départemental dont le trafic est supérieur à 3 millions de véhicules par an**  
**Estimation du bruit sur la période nocturne**





**Carte de type A (Ln)**  
**Réseau routier départemental dont le trafic est supérieur à 3 millions de véhicules par an**  
**Estimation du bruit sur la période nocturne**

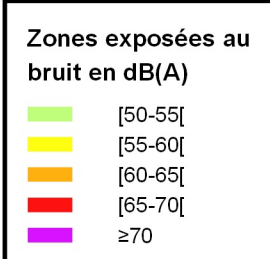
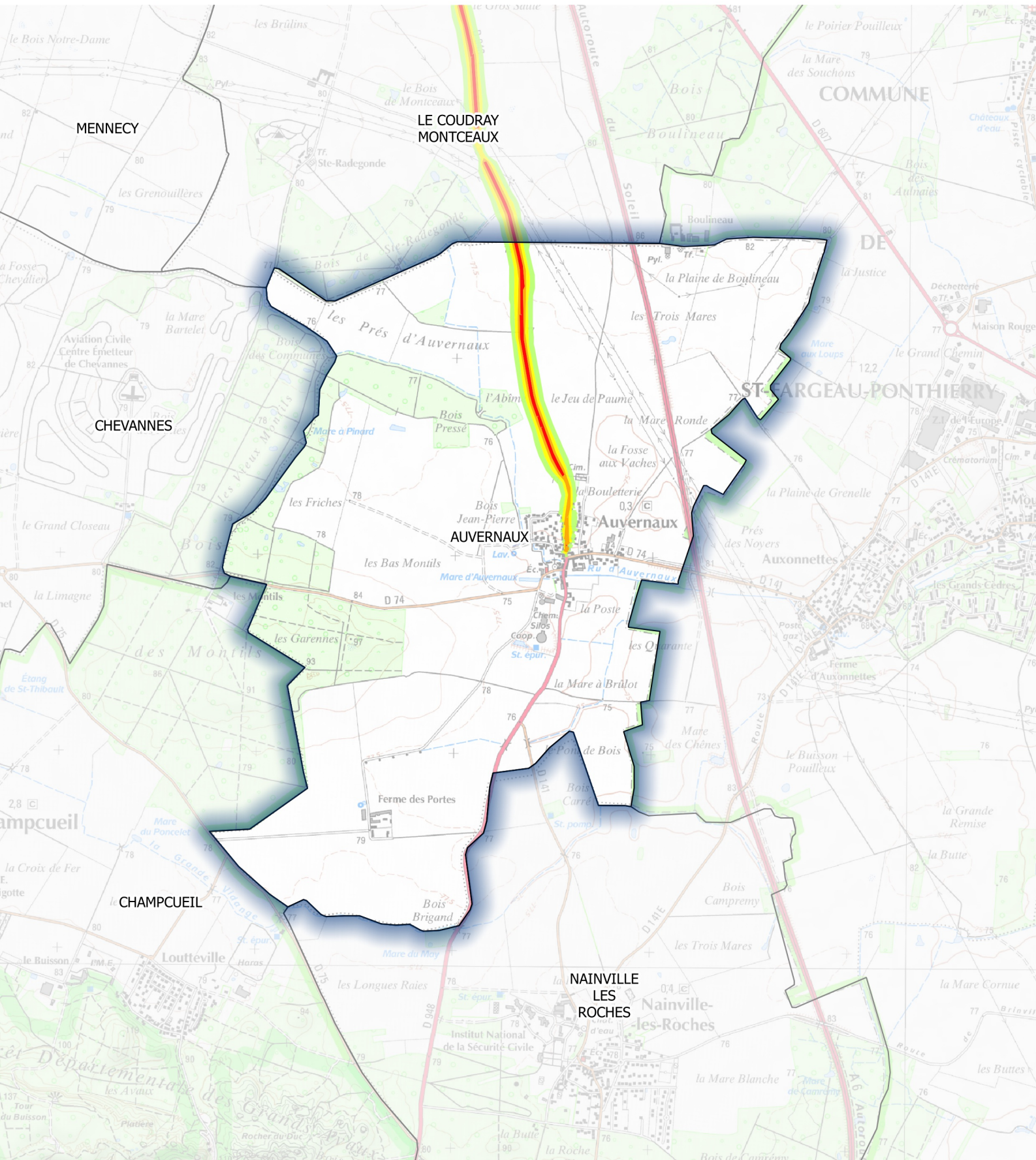


**Zones exposées au bruit en dB(A)**

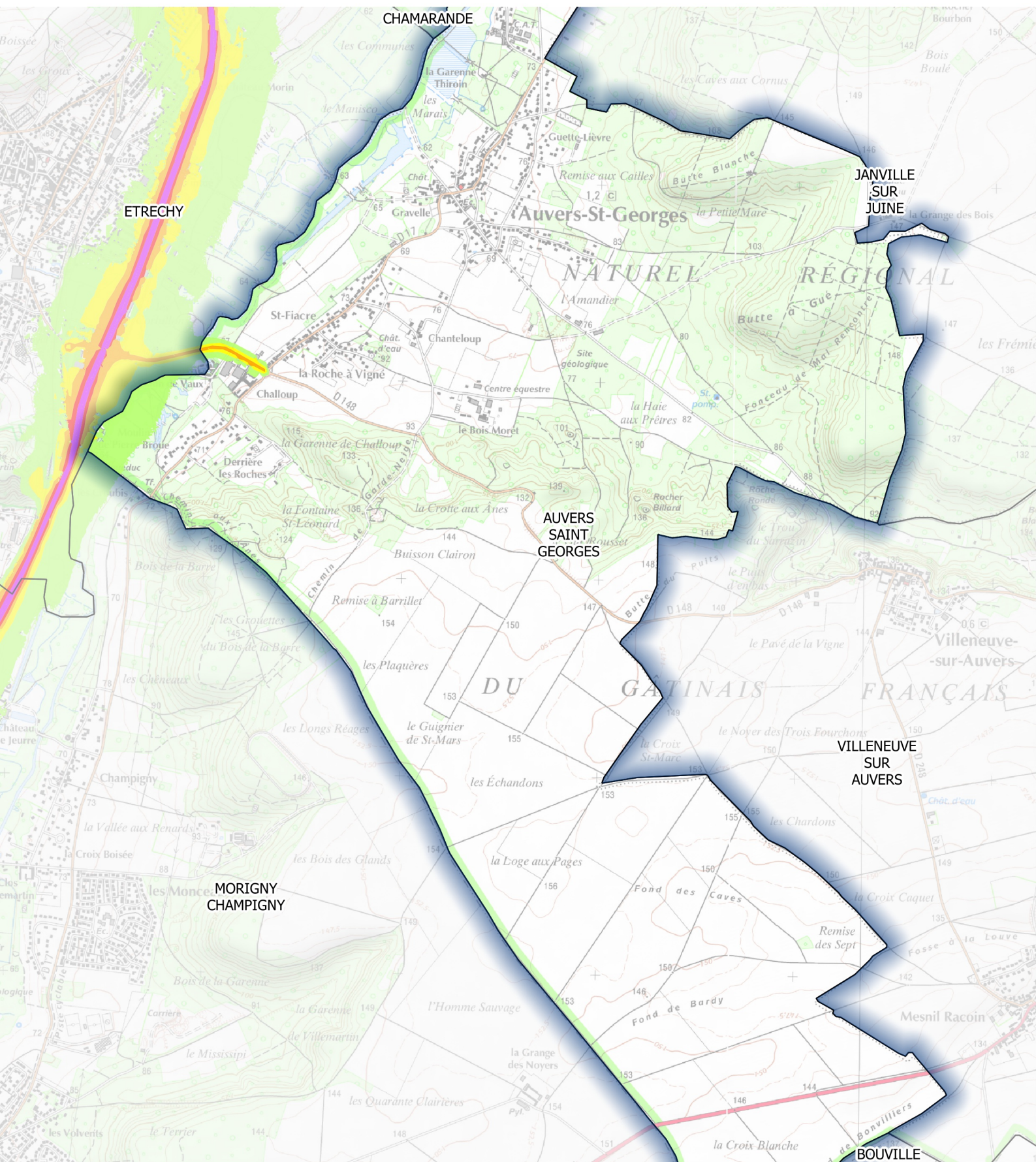
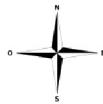
<span style="color: green;">■</span>	[50-55[
<span style="color: yellow;">■</span>	[55-60[
<span style="color: orange;">■</span>	[60-65[
<span style="color: red;">■</span>	[65-70[
<span style="color: purple;">■</span>	≥70



**Carte de type A (Ln)**  
**Réseau routier départemental dont le trafic est supérieur à 3 millions de véhicules par an**  
**Estimation du bruit sur la période nocturne**





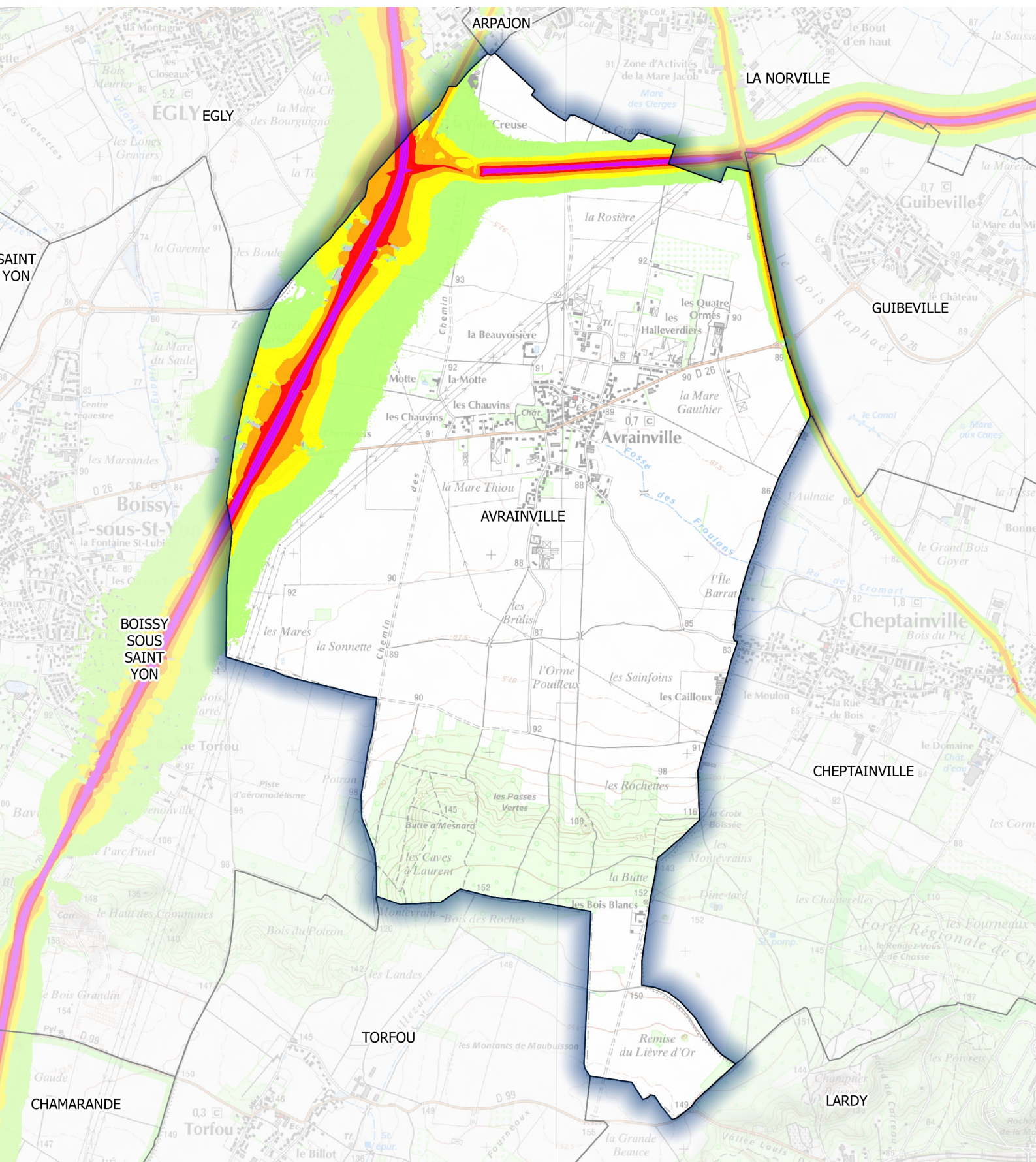
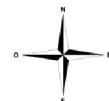


**Zones exposées au bruit en dB(A)**

- [50-55[
- [55-60[
- [60-65[
- [65-70[
- ≥70



**Carte de type A (Ln)**  
**Réseau routier départemental dont le trafic est supérieur à 3 millions de véhicules par an**  
**Estimation du bruit sur la période nocturne**



**Zones exposées au bruit en dB(A)**

	[50-55[
	[55-60[
	[60-65[
	[65-70[
	≥70