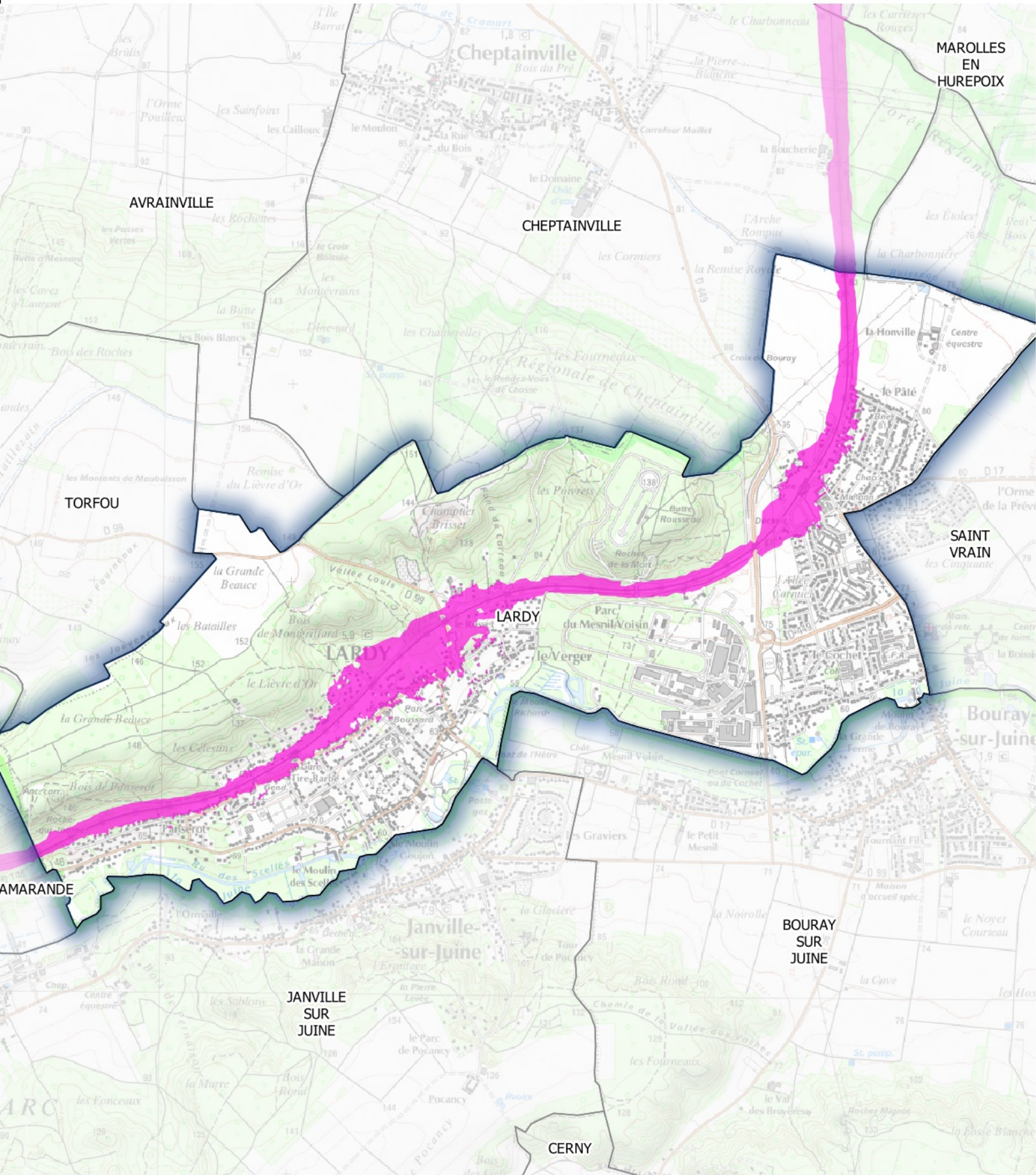


Zones exposées au bruit en dB (A)

- ≥ 62
- ≥ 65

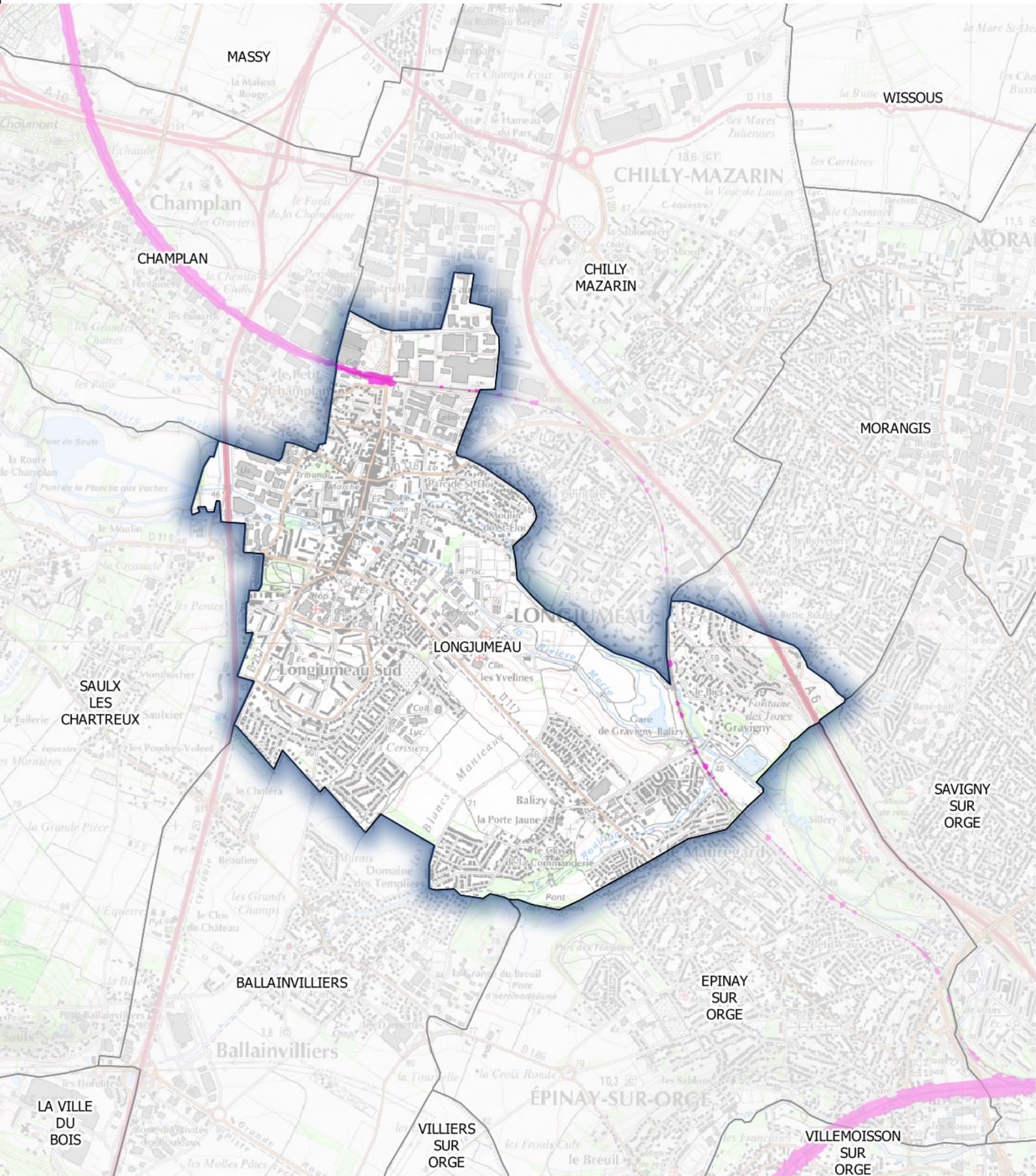
Carte de type C (Ln)

Voies ferrées dont le trafic est supérieur à 30 000 passages de trains par an
Estimation du bruit sur la période nocturne - Dépassement des valeurs limites



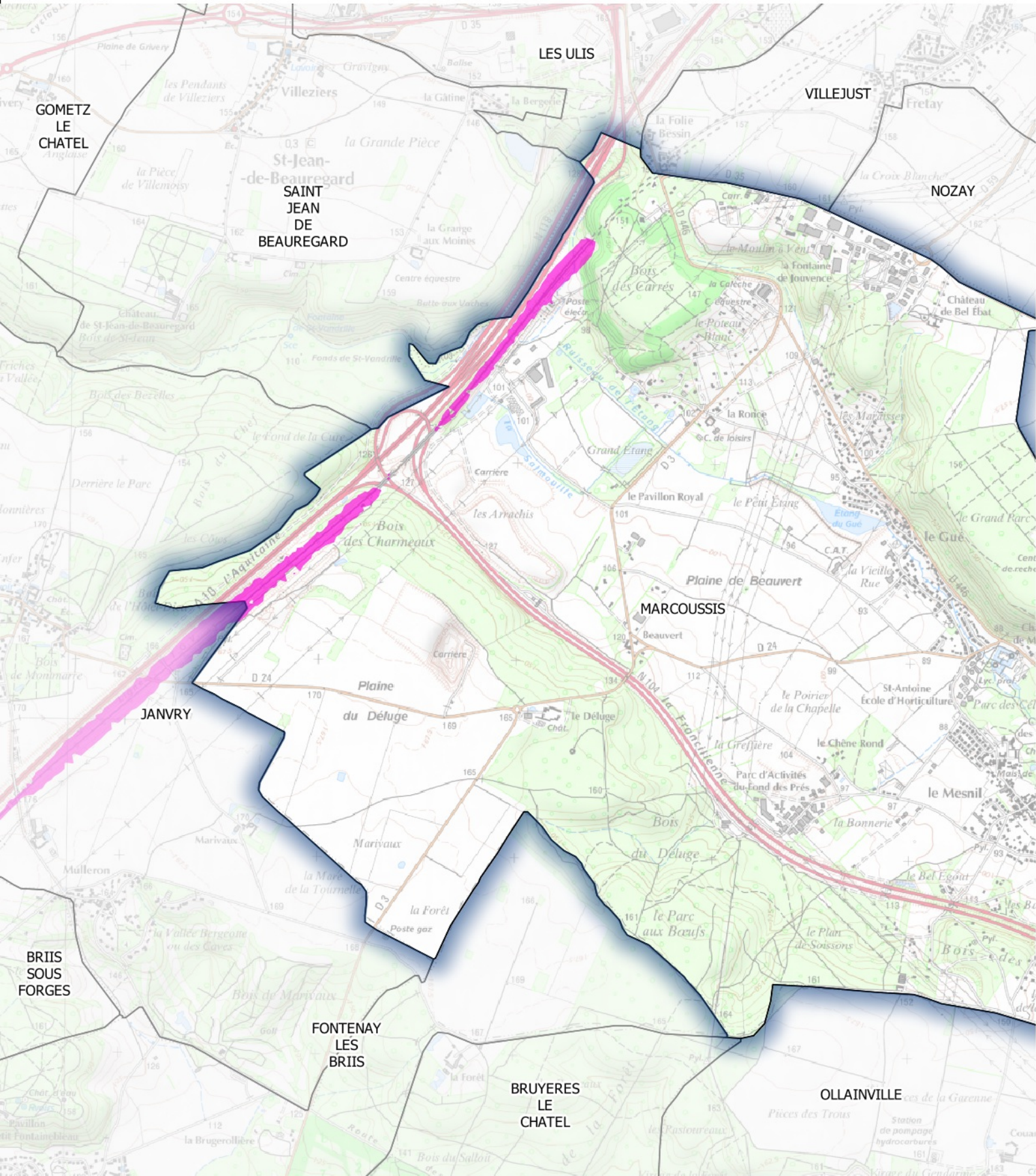
Zones exposées au bruit en dB (A)

- ≥ 62
- ≥ 65



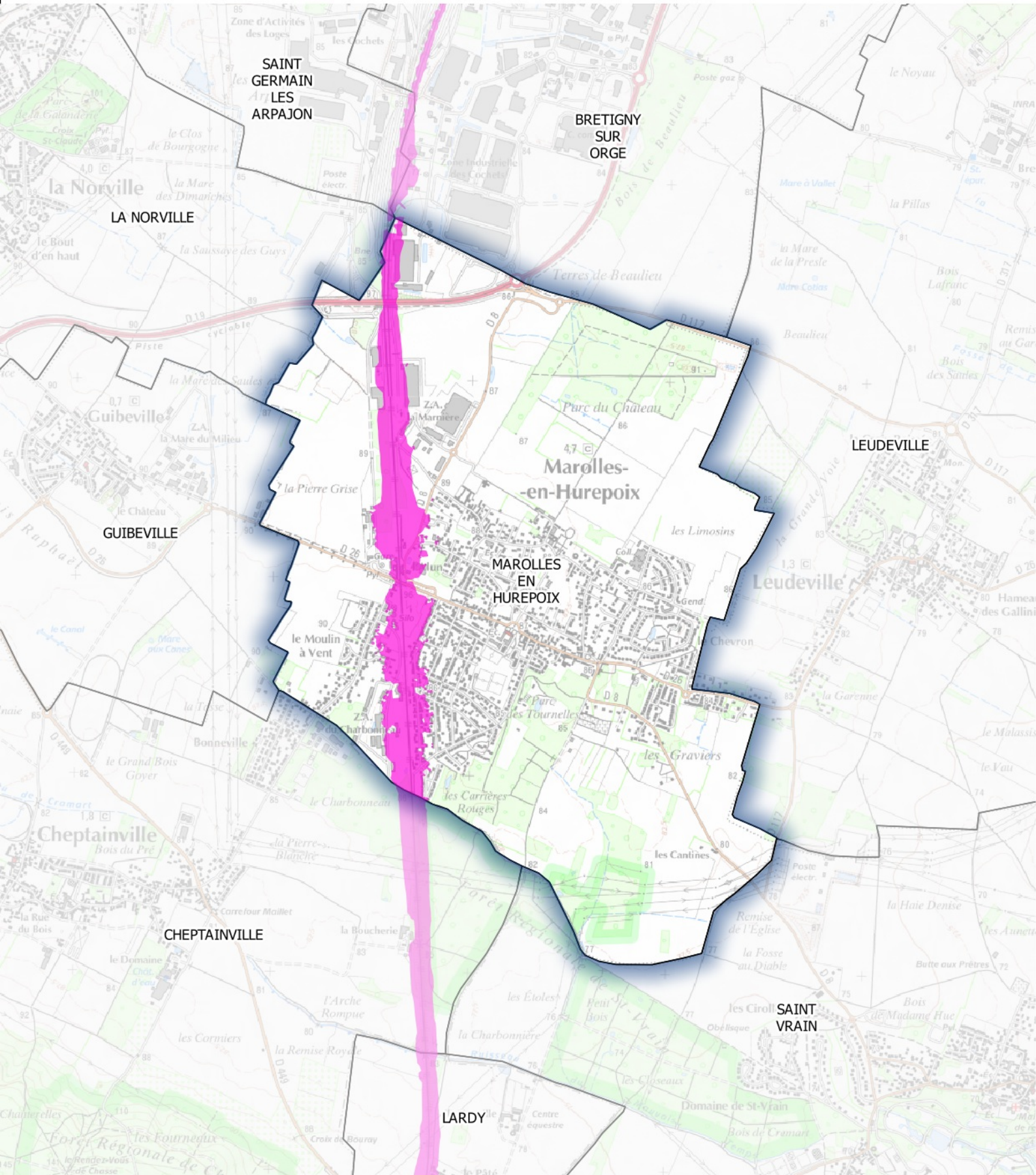
Zones exposées au bruit en dB (A)

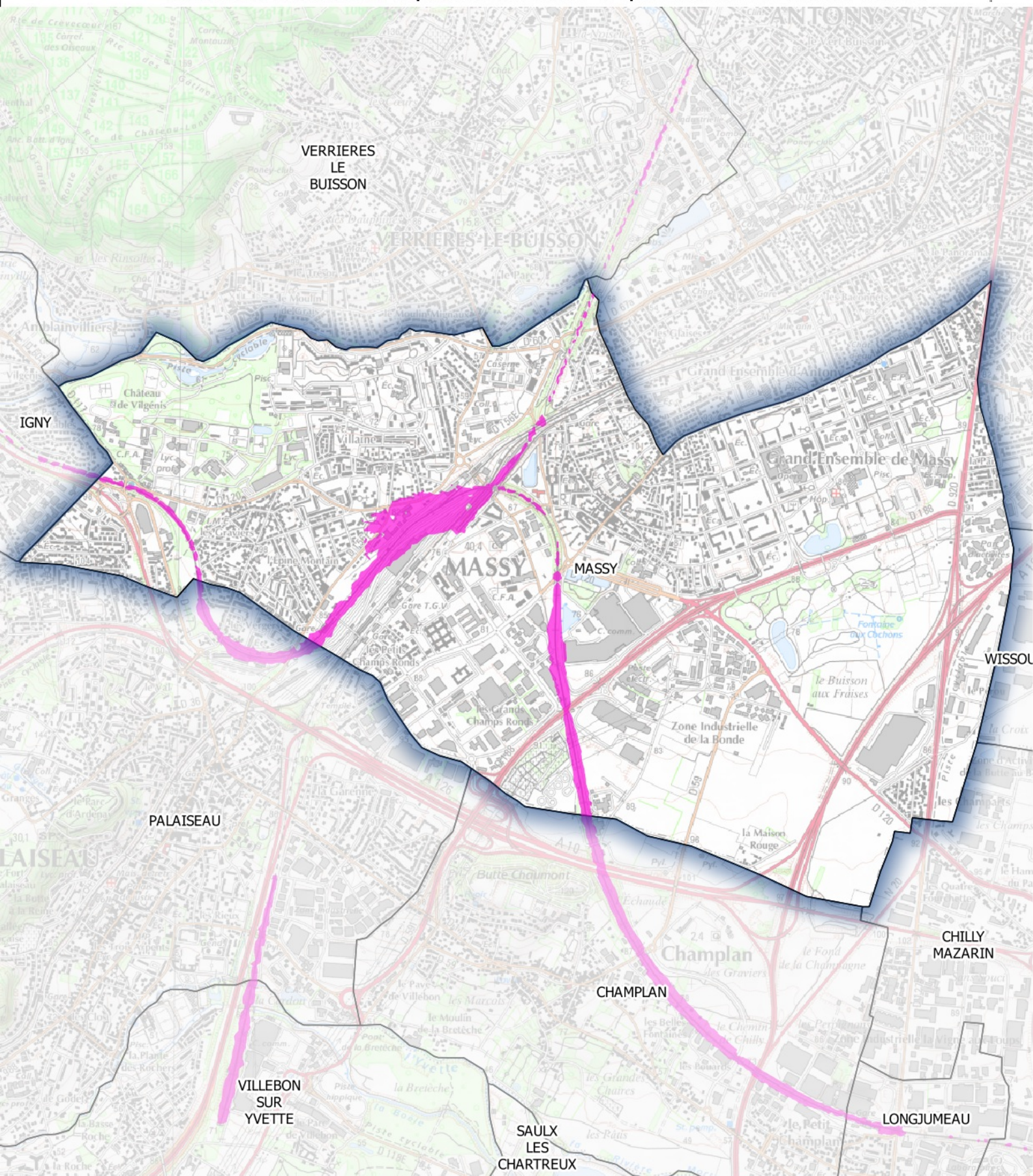
- ≥ 62
- ≥ 65

**Zones exposées au bruit en dB (A)**

- ≥ 62
- ≥ 65

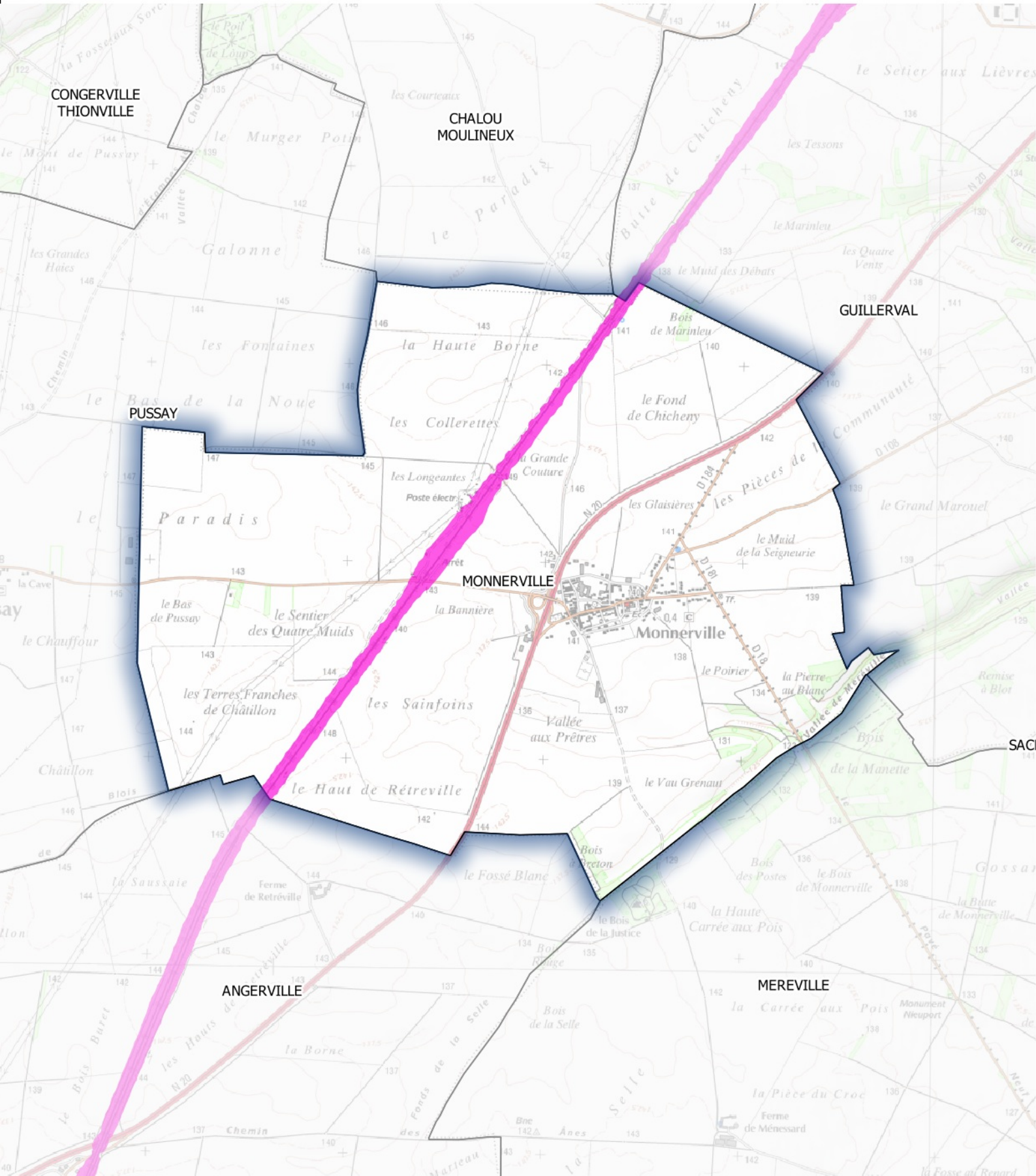




**Zones exposées au bruit en dB (A)**

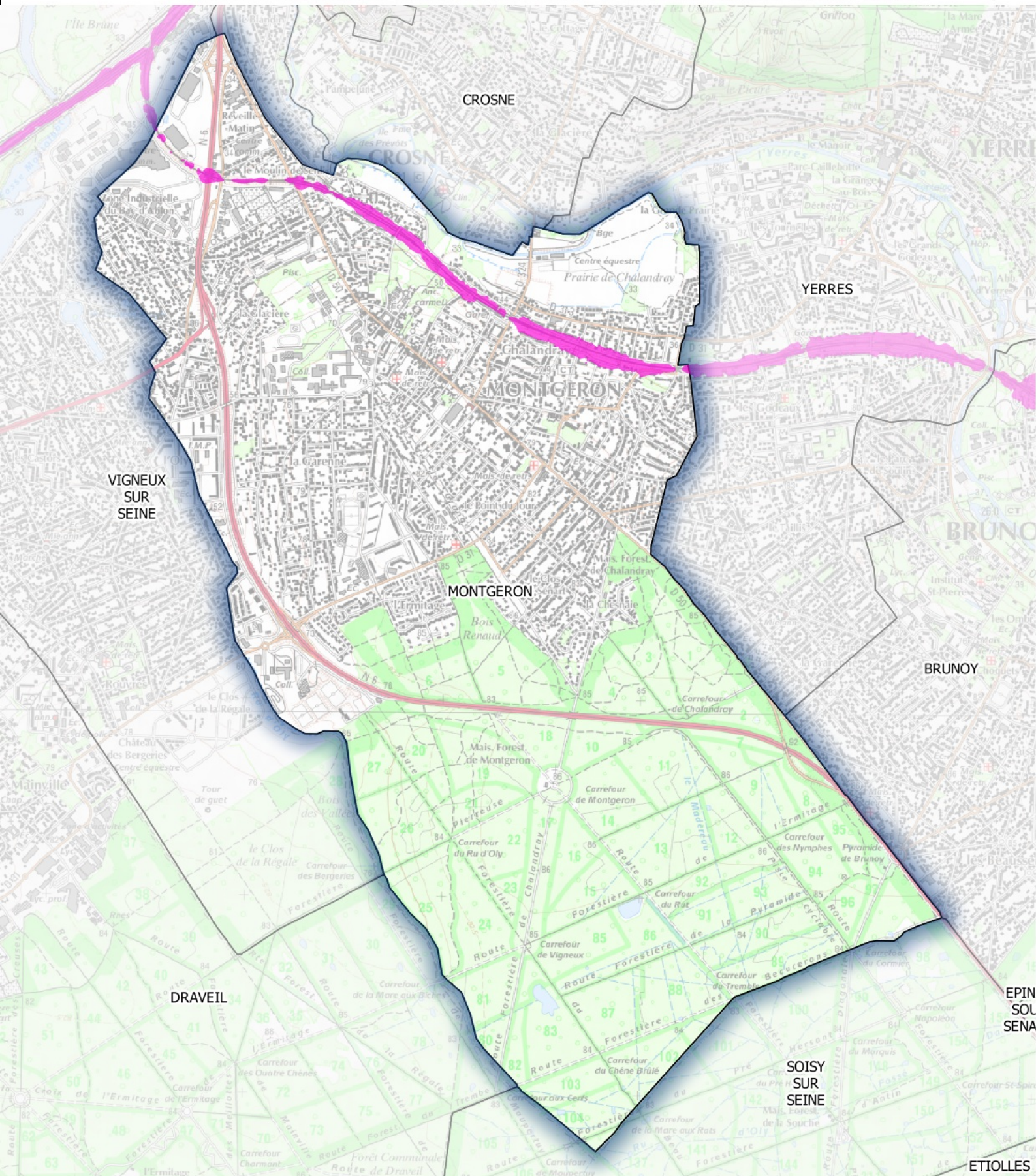
-  ≥ 62
-  ≥ 65





Zones exposées au bruit en dB (A)

- ≥ 62
- ≥ 65



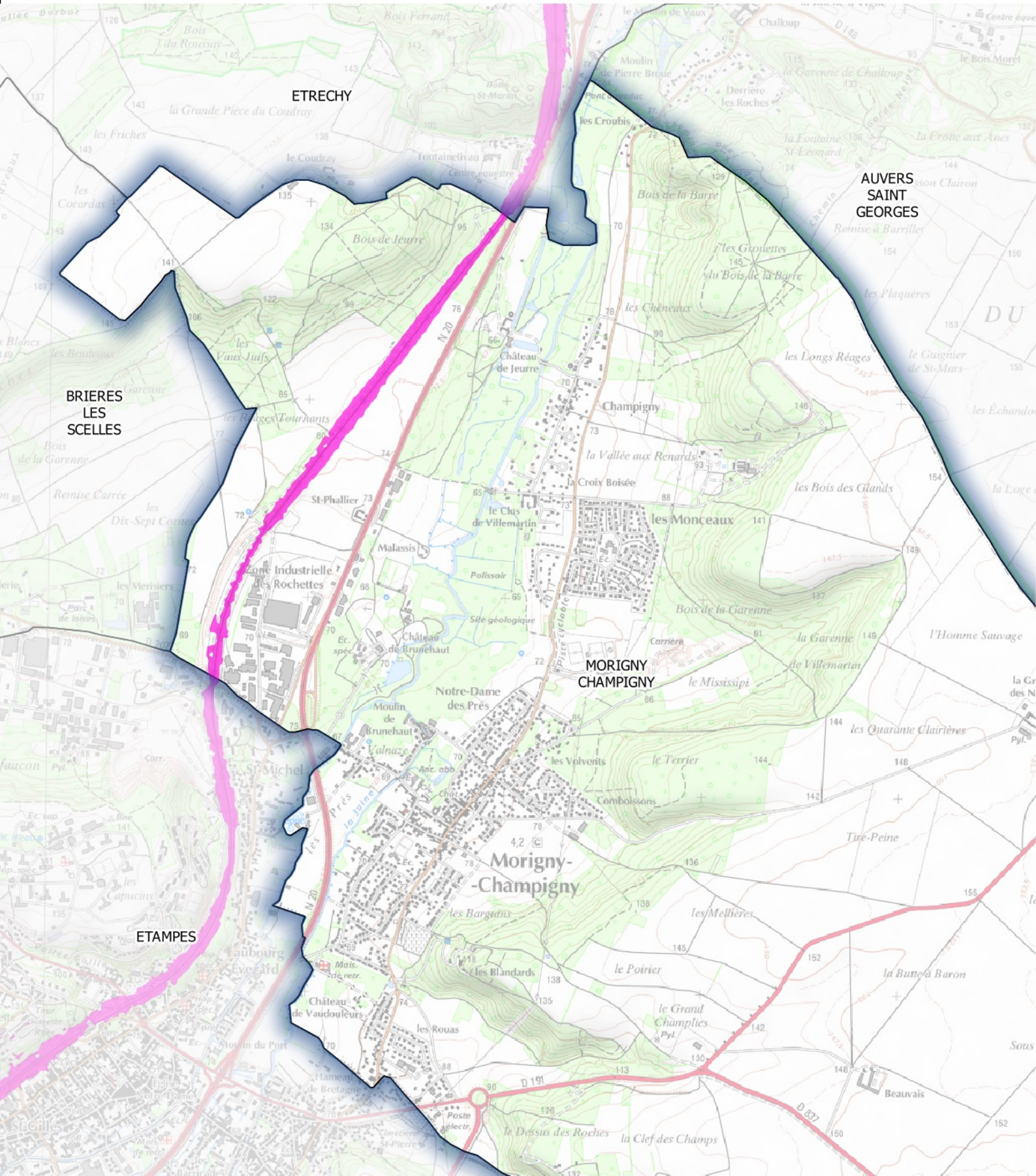
Zones exposées au bruit en dB (A)

- ≥ 62
- ≥ 65



Carte de type C (Ln)

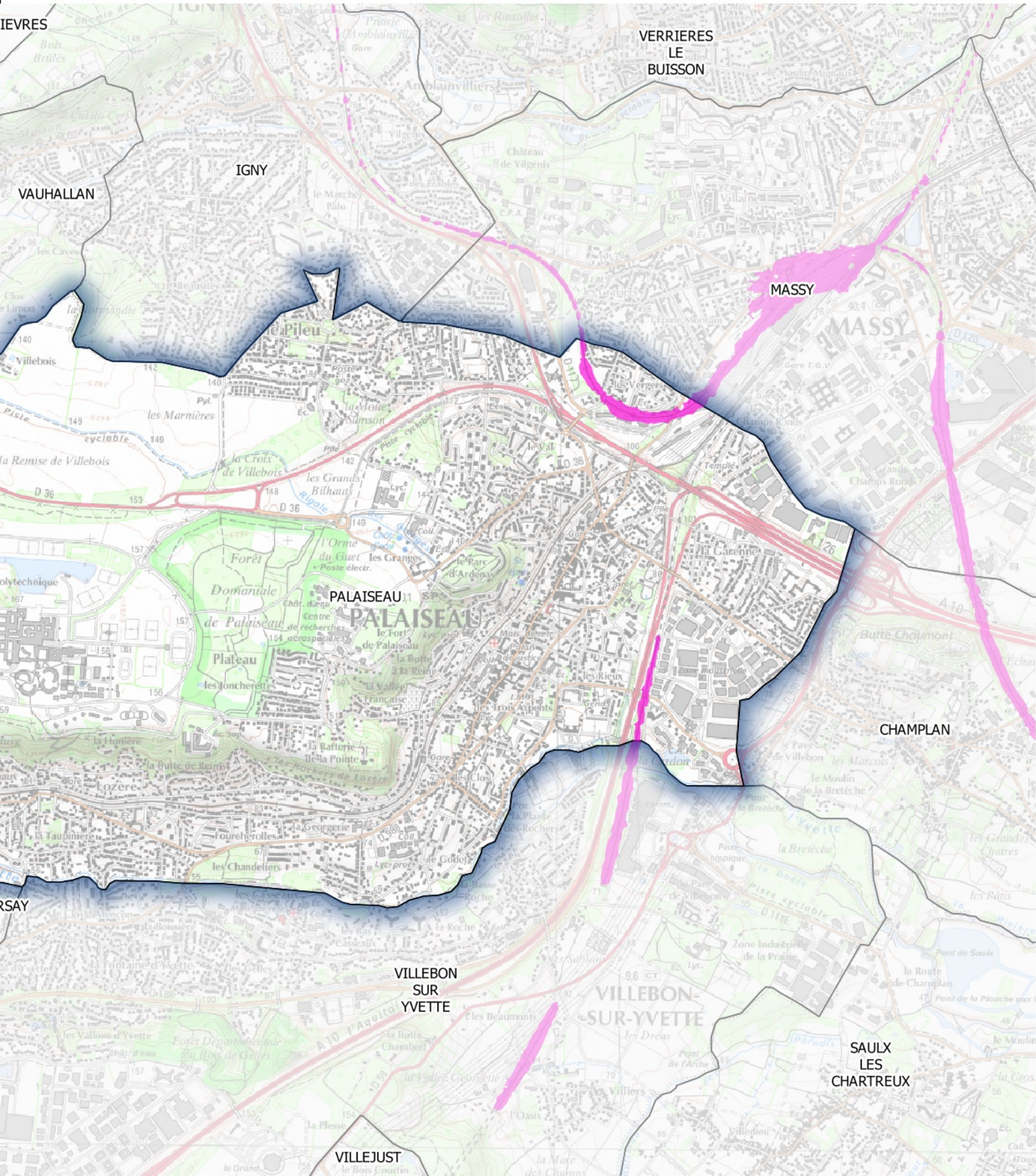
Voies ferrées dont le trafic est supérieur à 30 000 passages de trains par an


Estimation du bruit sur la période nocturne - Dépassement des valeurs limites



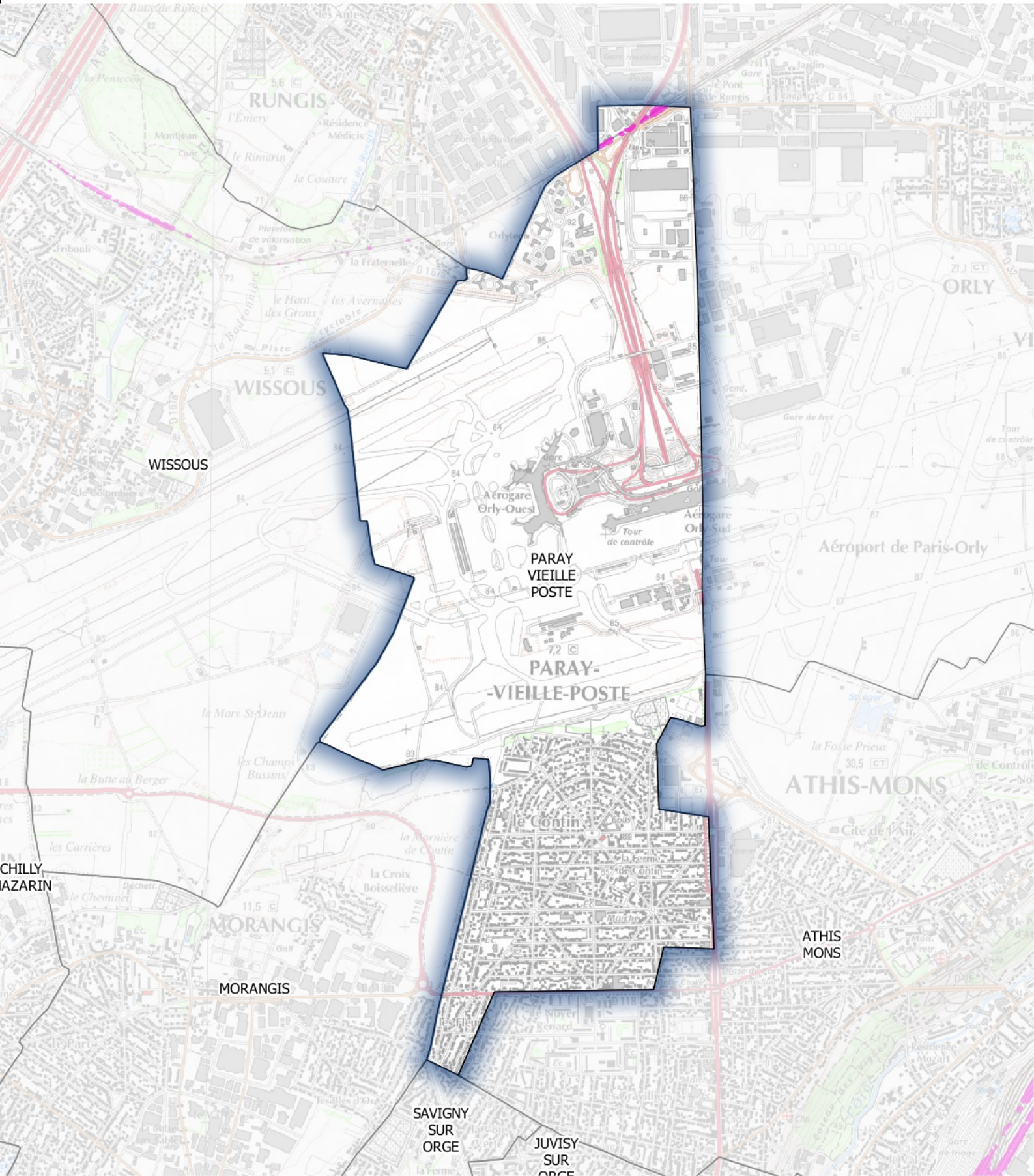
Zones exposées au bruit en dB (A)

-  ≥ 62
-  ≥ 65

**Zones exposées au bruit en dB (A)**

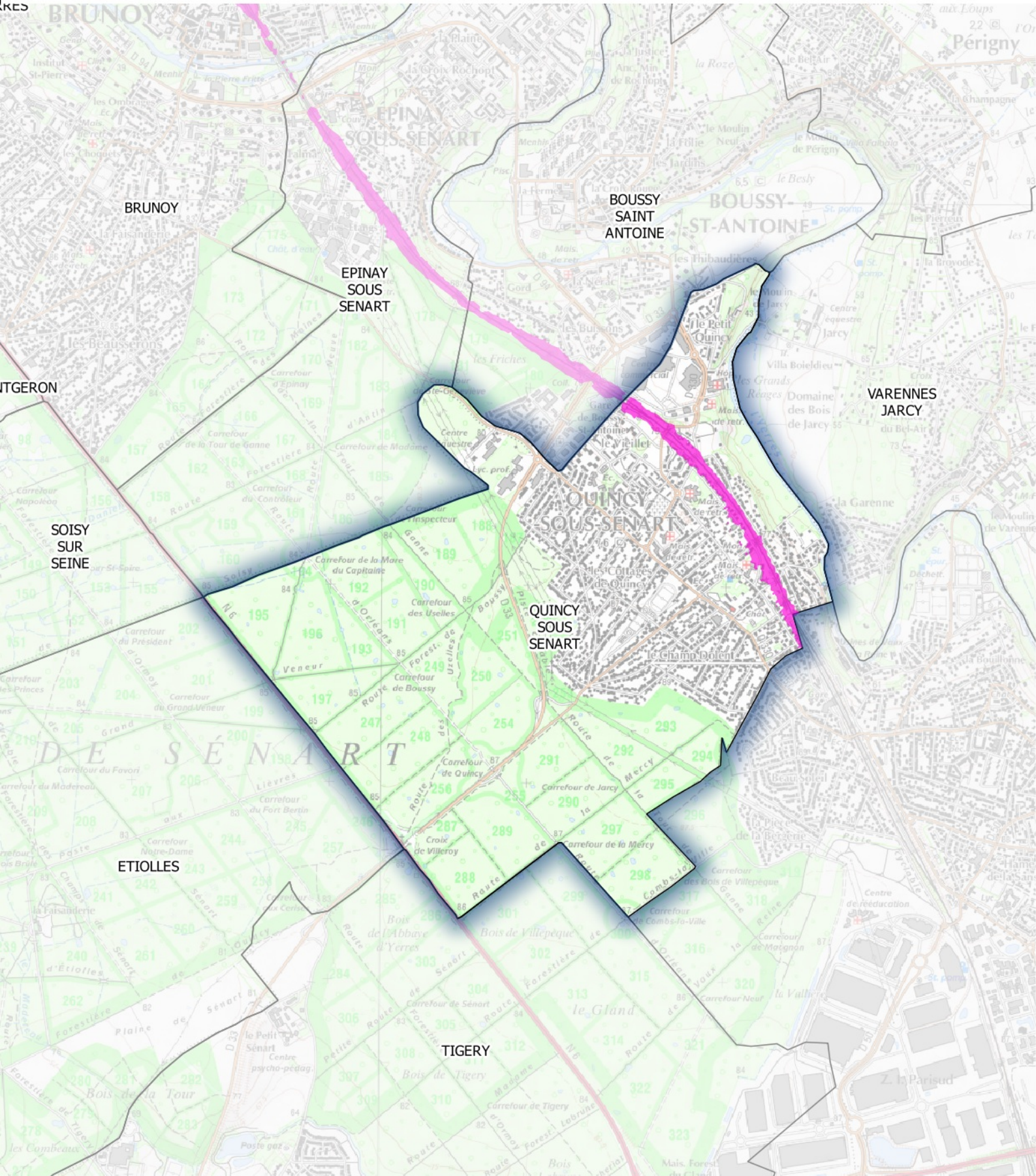
-  ≥ 62
-  ≥ 65





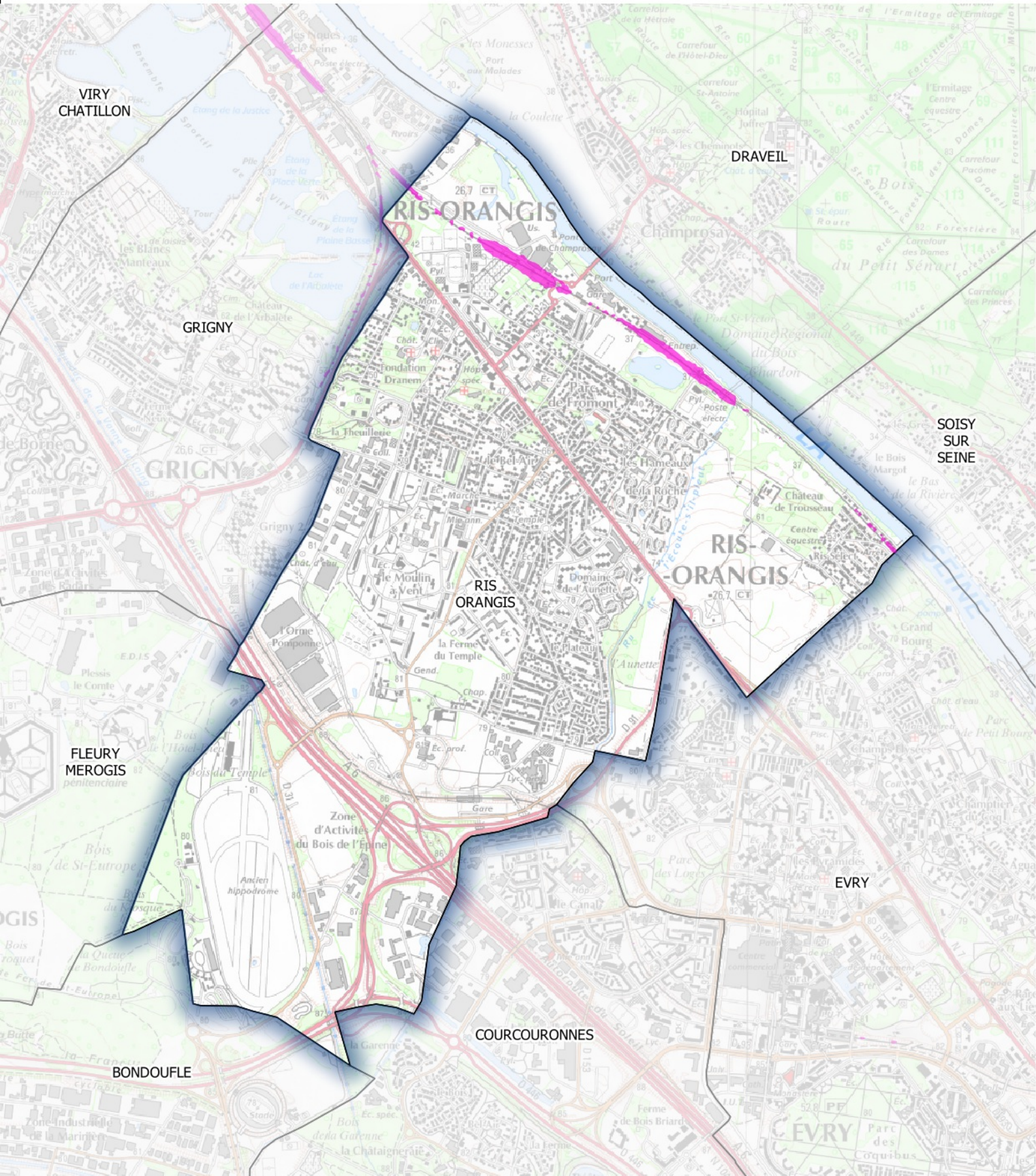
Zones exposées au bruit en dB (A)

- ≥ 62
- ≥ 65



Zones exposées au bruit en dB (A)

- ≥ 62
- ≥ 65

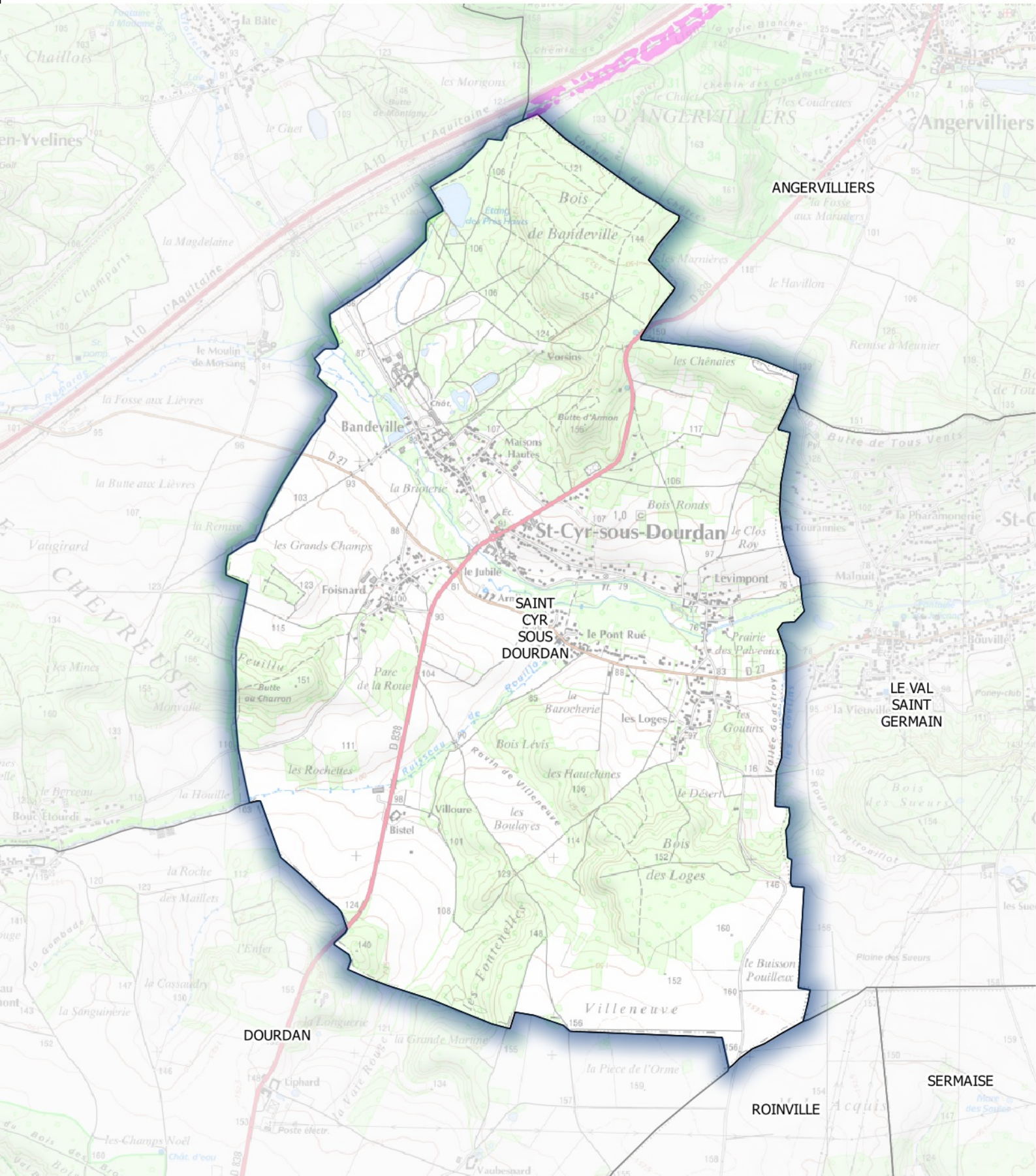


Zones exposées au bruit en dB (A)

- ≥ 62
- ≥ 65

Carte de type C (Ln)

Voies ferrées dont le trafic est supérieur à 30 000 passages de trains par an
 Estimation du bruit sur la période nocturne - Dépassement des valeurs limites

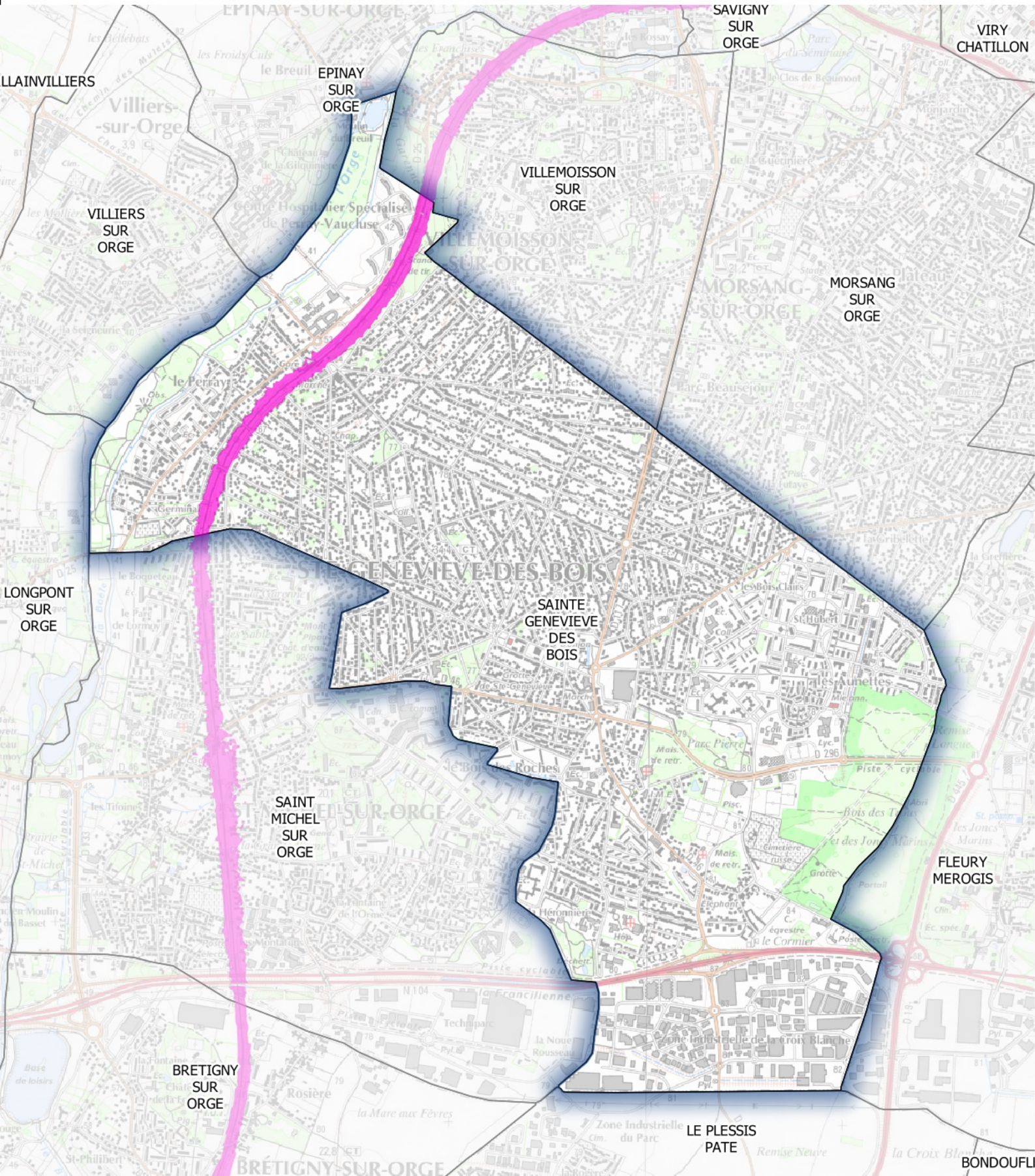


Zones exposées au bruit en dB (A)

- ≥ 62
- ≥ 65

Carte de type C (Ln)

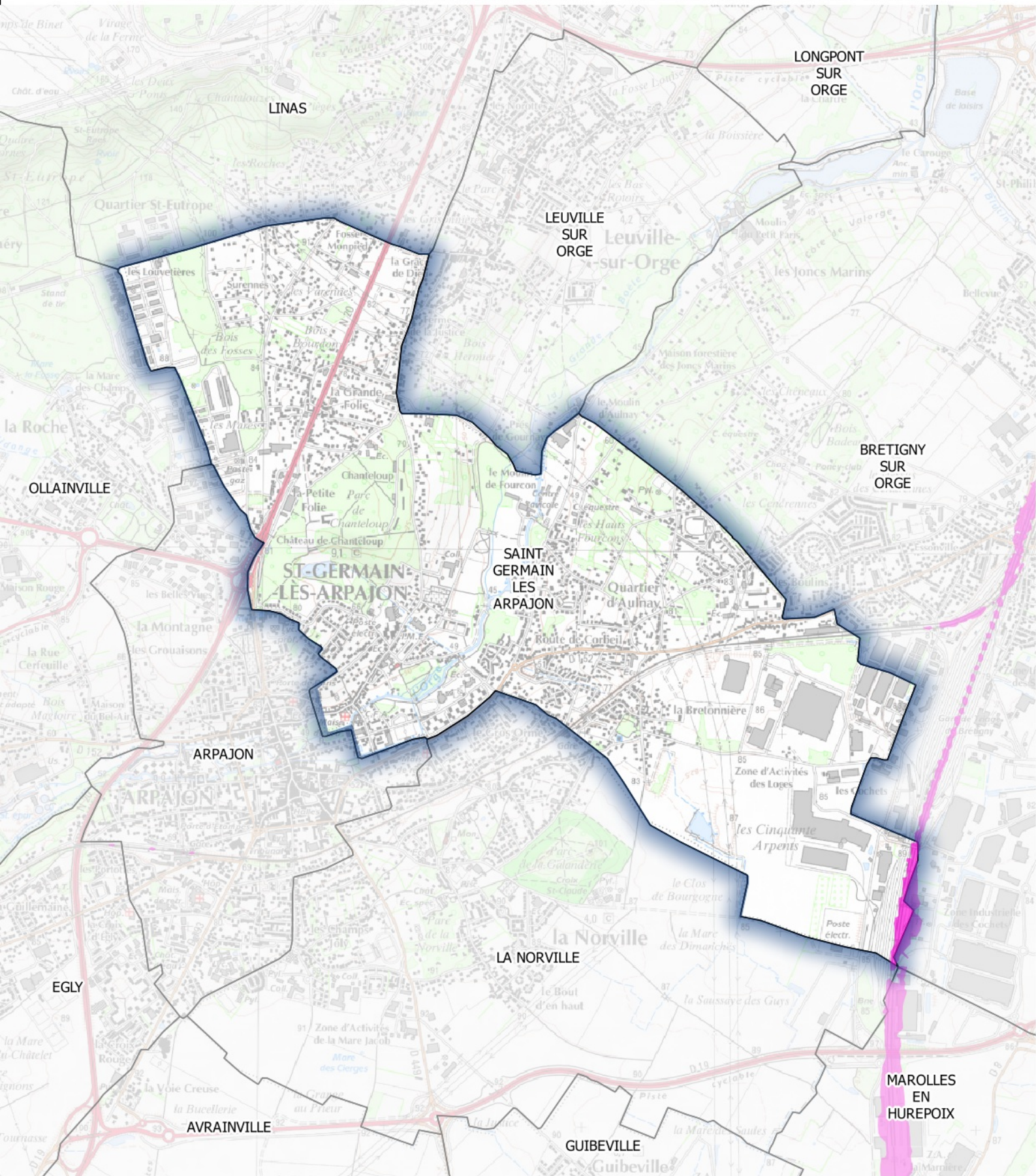
Voies ferrées dont le trafic est supérieur à 30 000 passages de trains par an
Estimation du bruit sur la période nocturne - Dépassement des valeurs limites



Zones exposées au
bruit en dB (A)

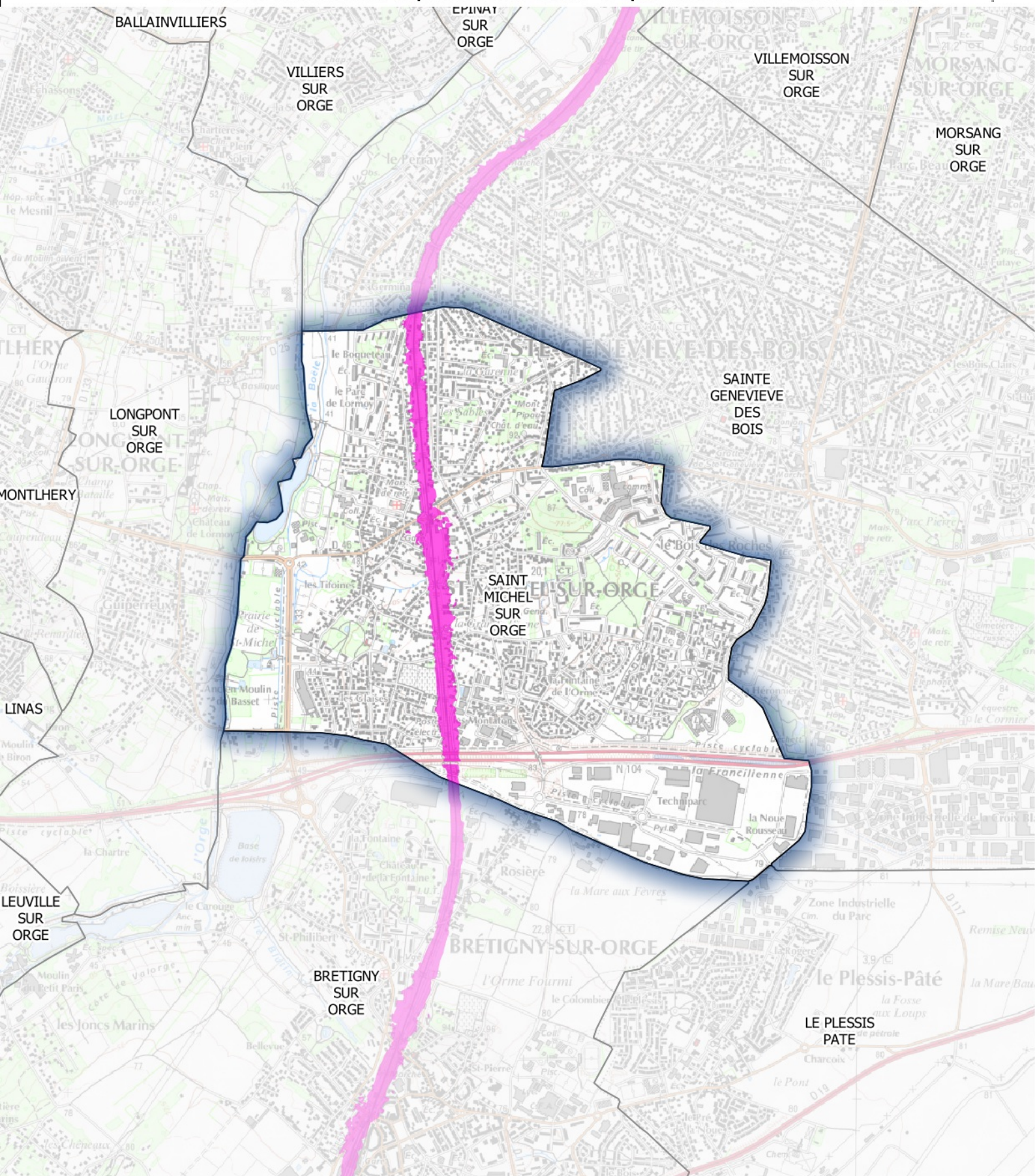
- ≥ 62
- ≥ 65



**Zones exposées au bruit en dB (A)**

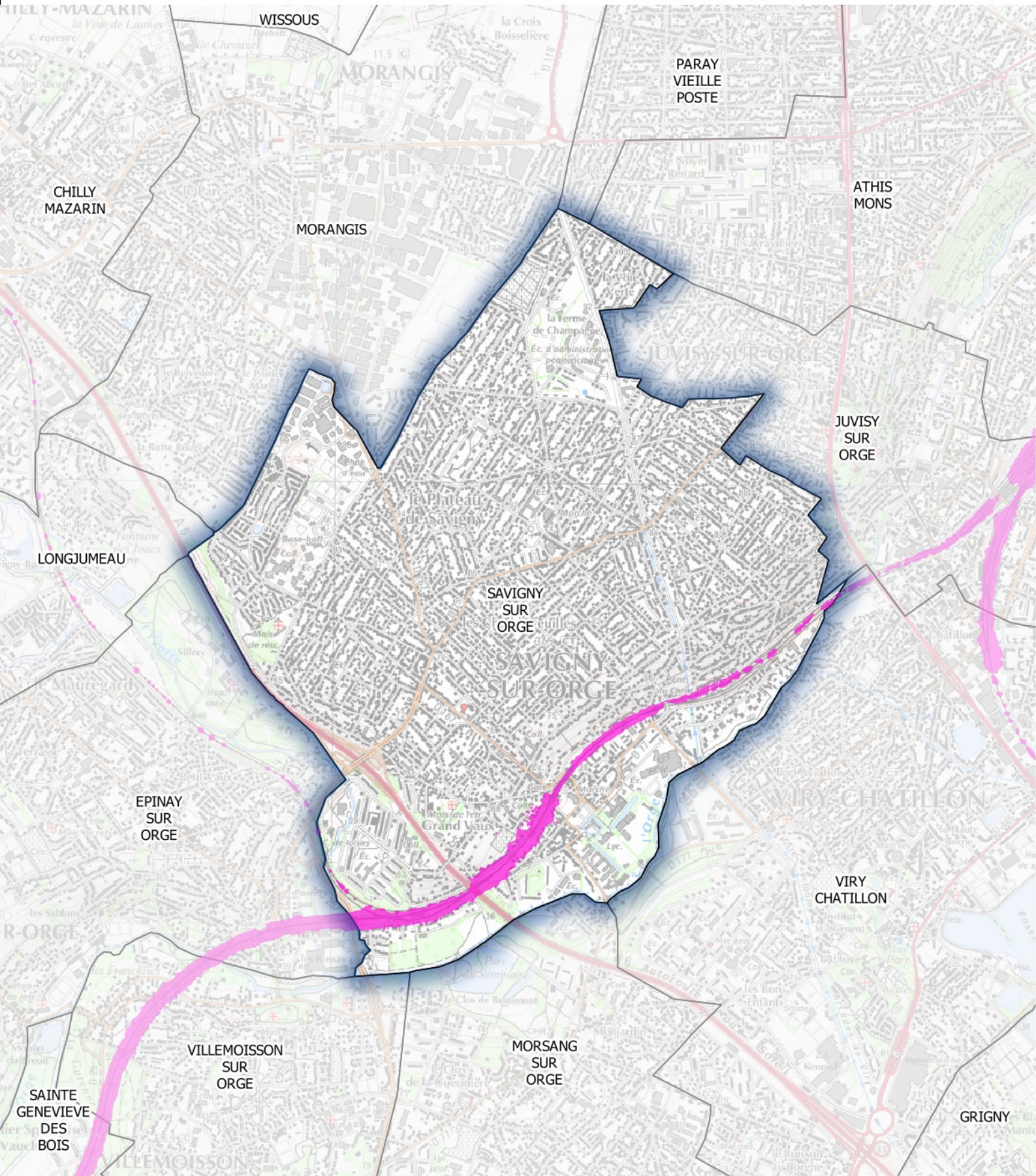
-  ≥ 62
-  ≥ 65





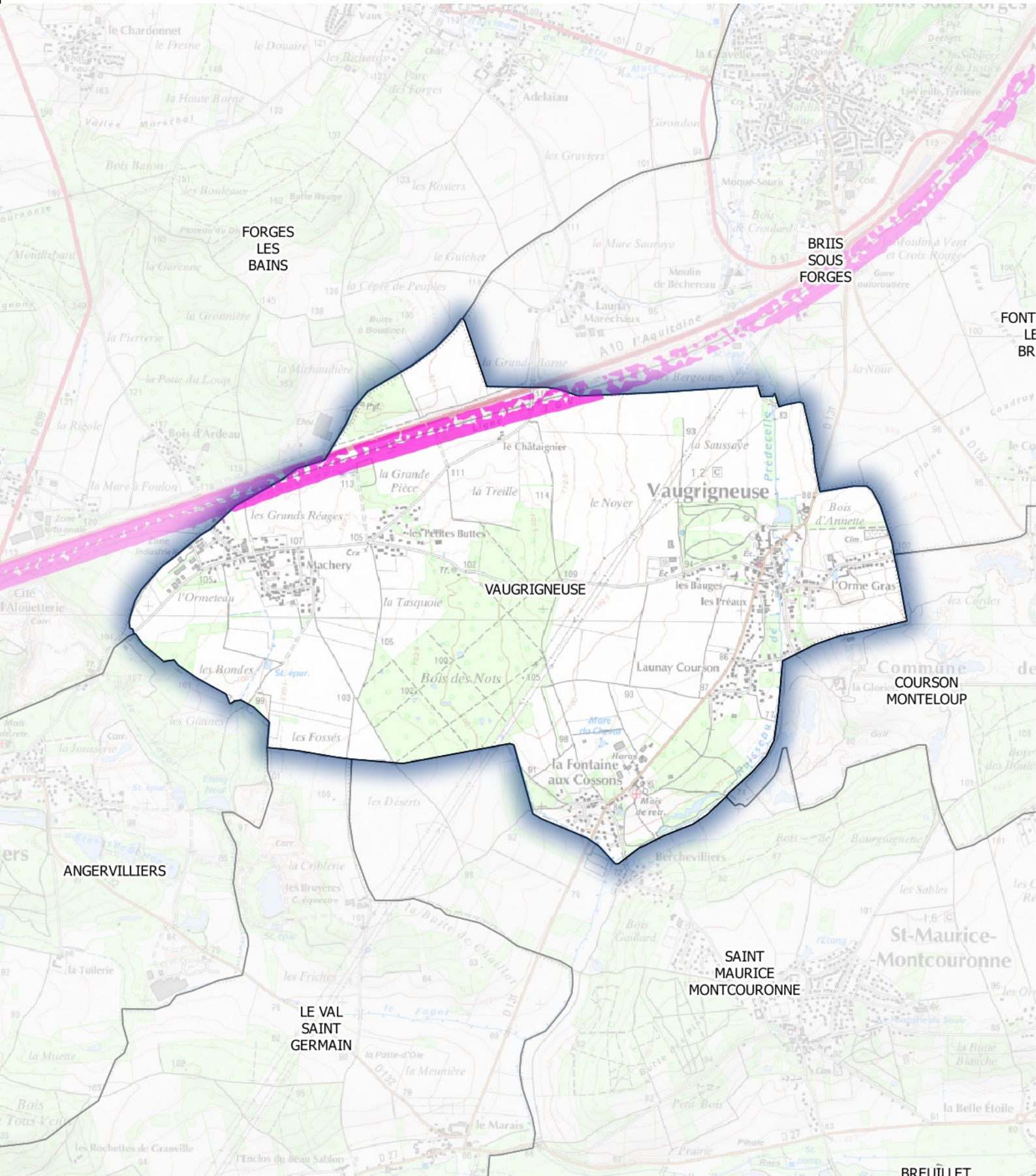
Zones exposées au bruit en dB (A)

- ≥ 62
- ≥ 65

**Zones exposées au bruit en dB (A)**

-  ≥ 62
-  ≥ 65

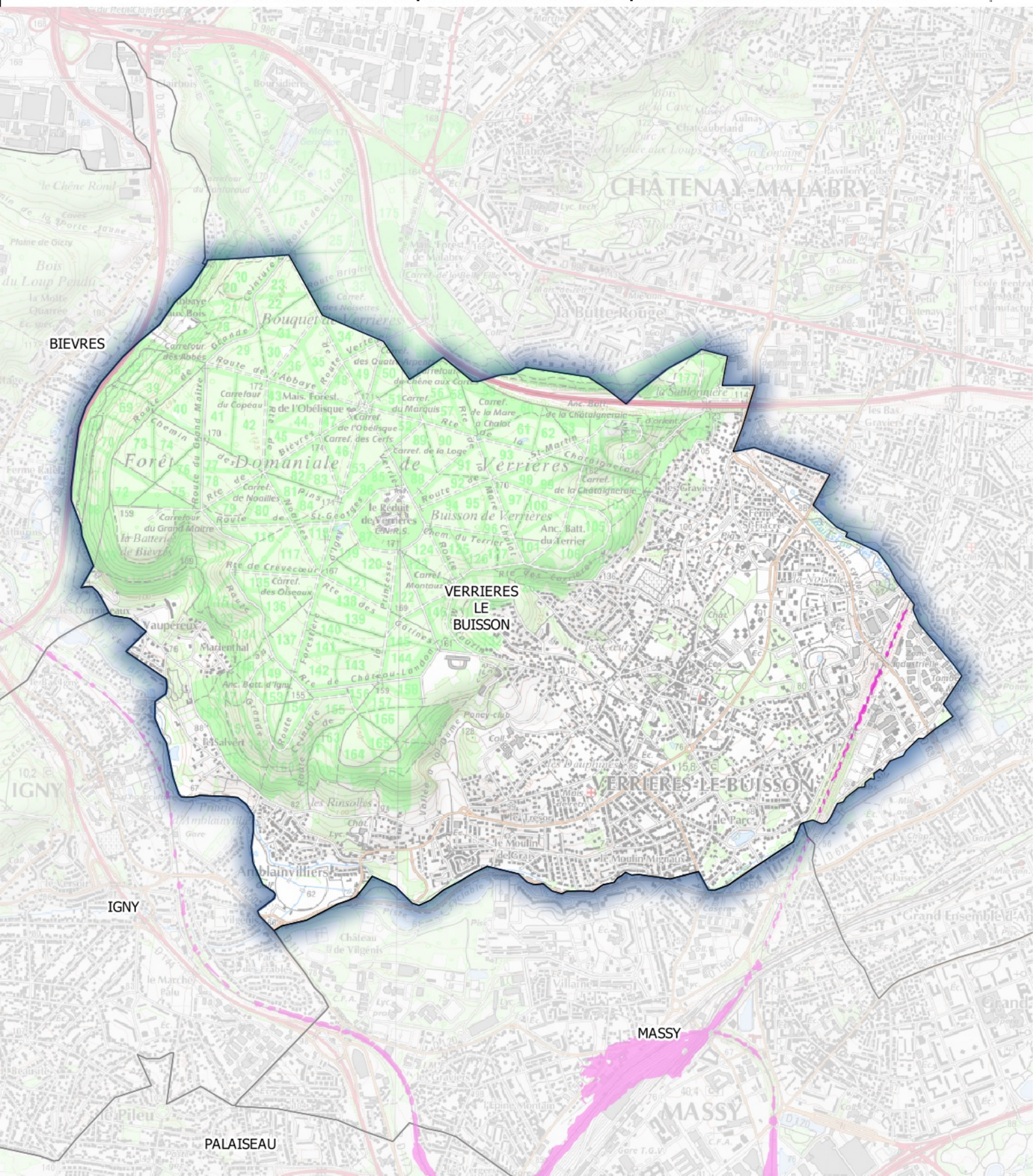




Zones exposées au
bruit en dB (A)

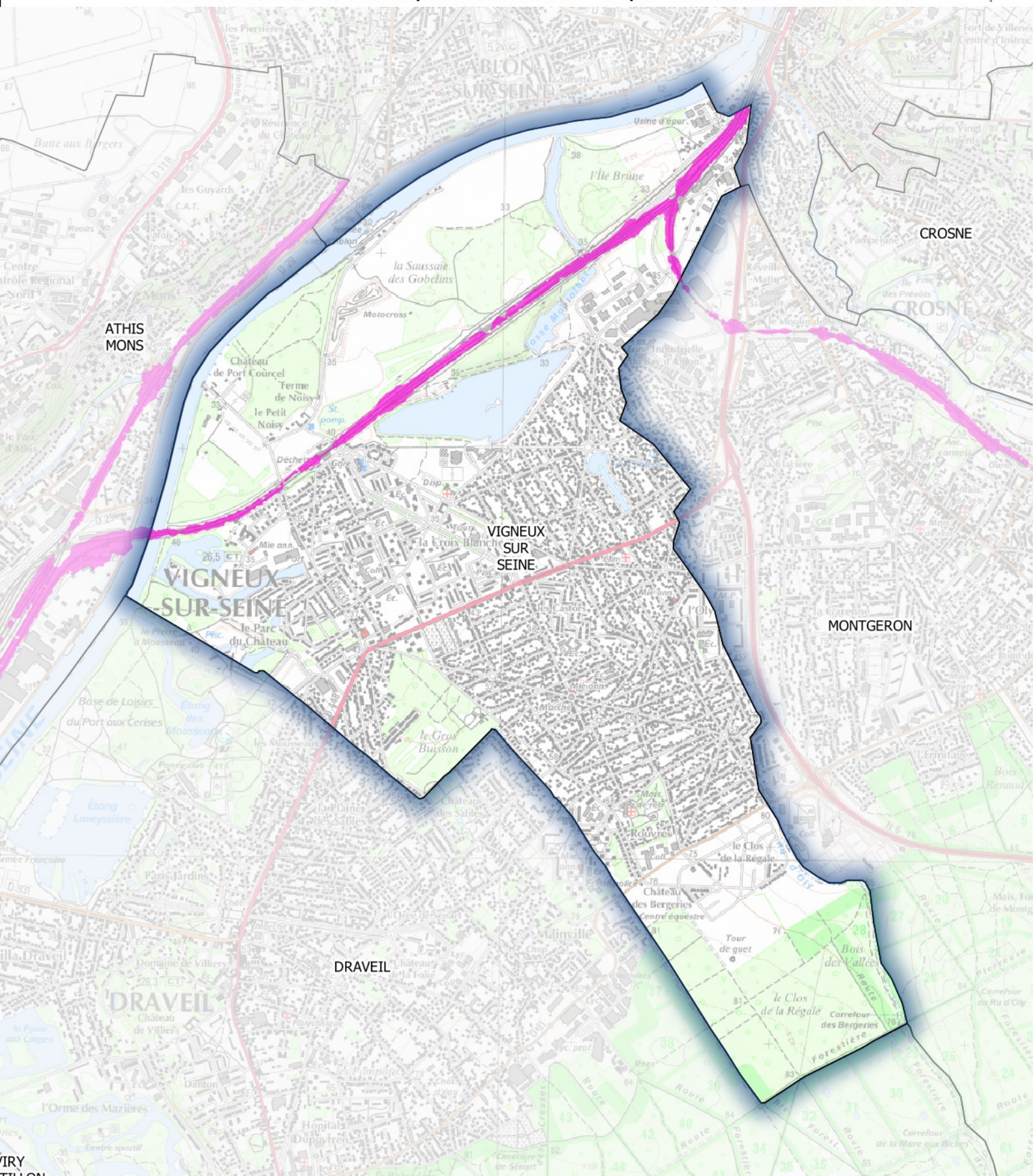
- ≥ 62
- ≥ 65





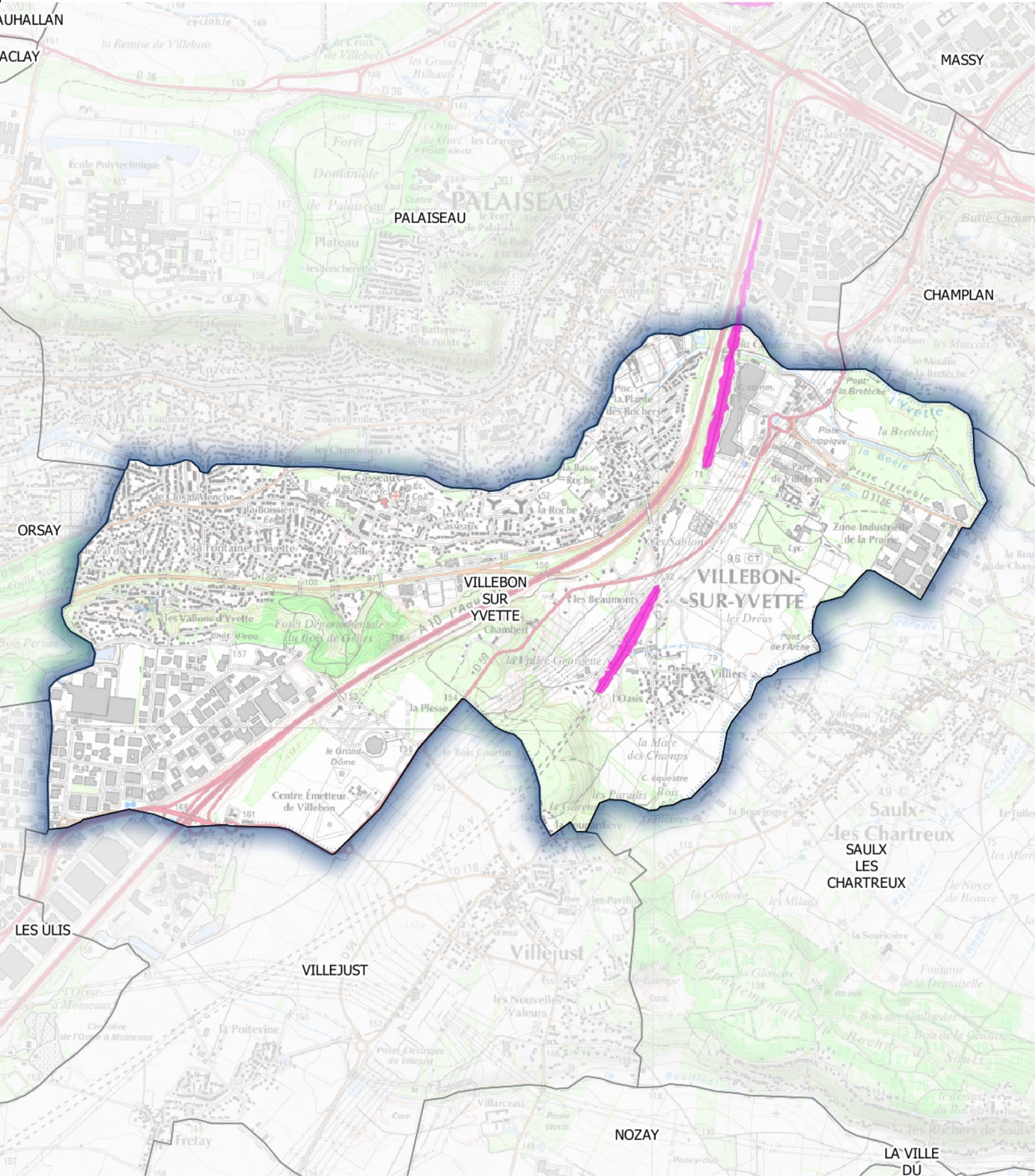
Zones exposées au bruit en dB (A)

- ≥ 62
- ≥ 65

**Zones exposées au bruit en dB (A)**

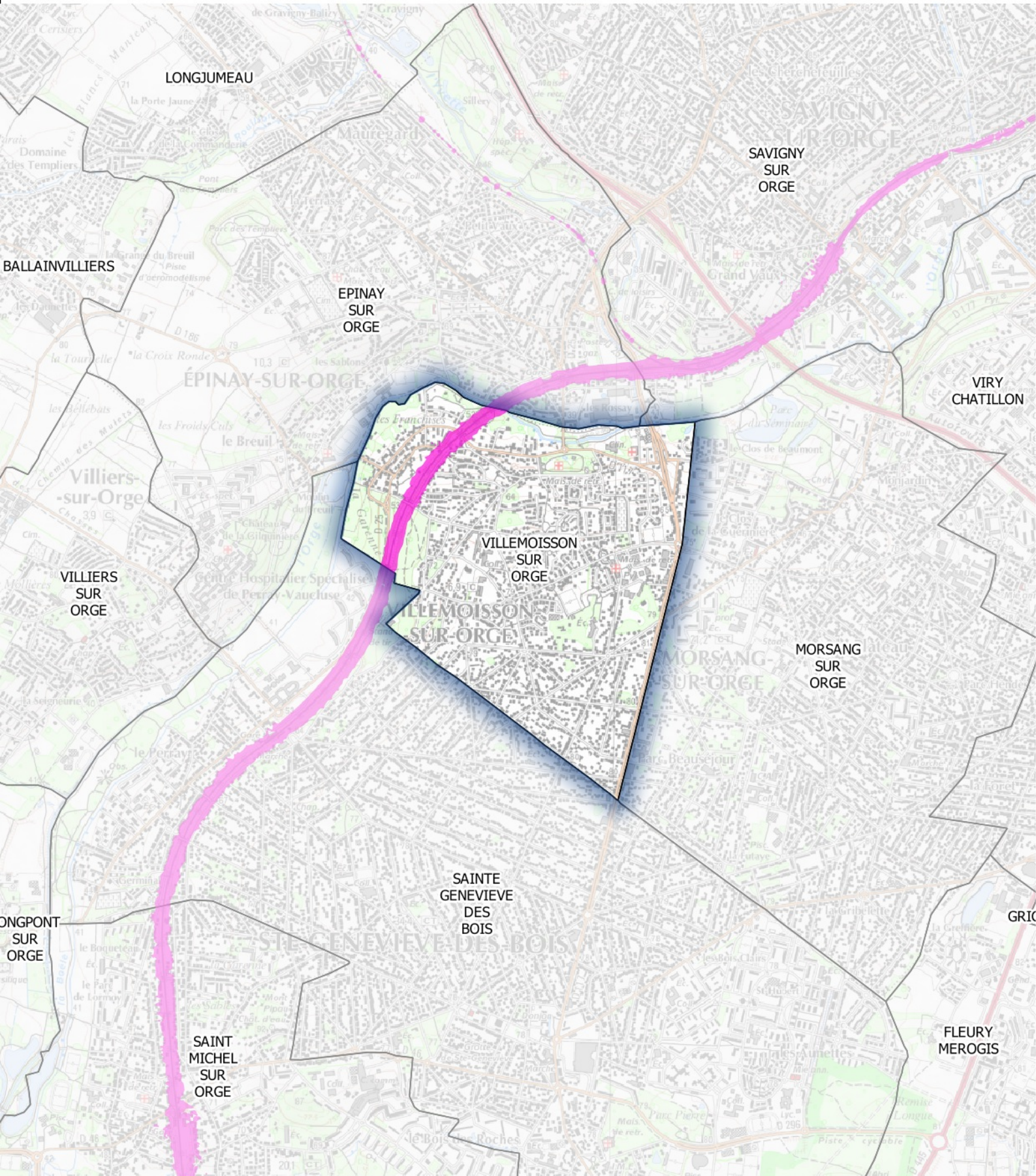
-  ≥ 62
-  ≥ 65



**Zones exposées au bruit en dB (A)**

-  ≥ 62
-  ≥ 65

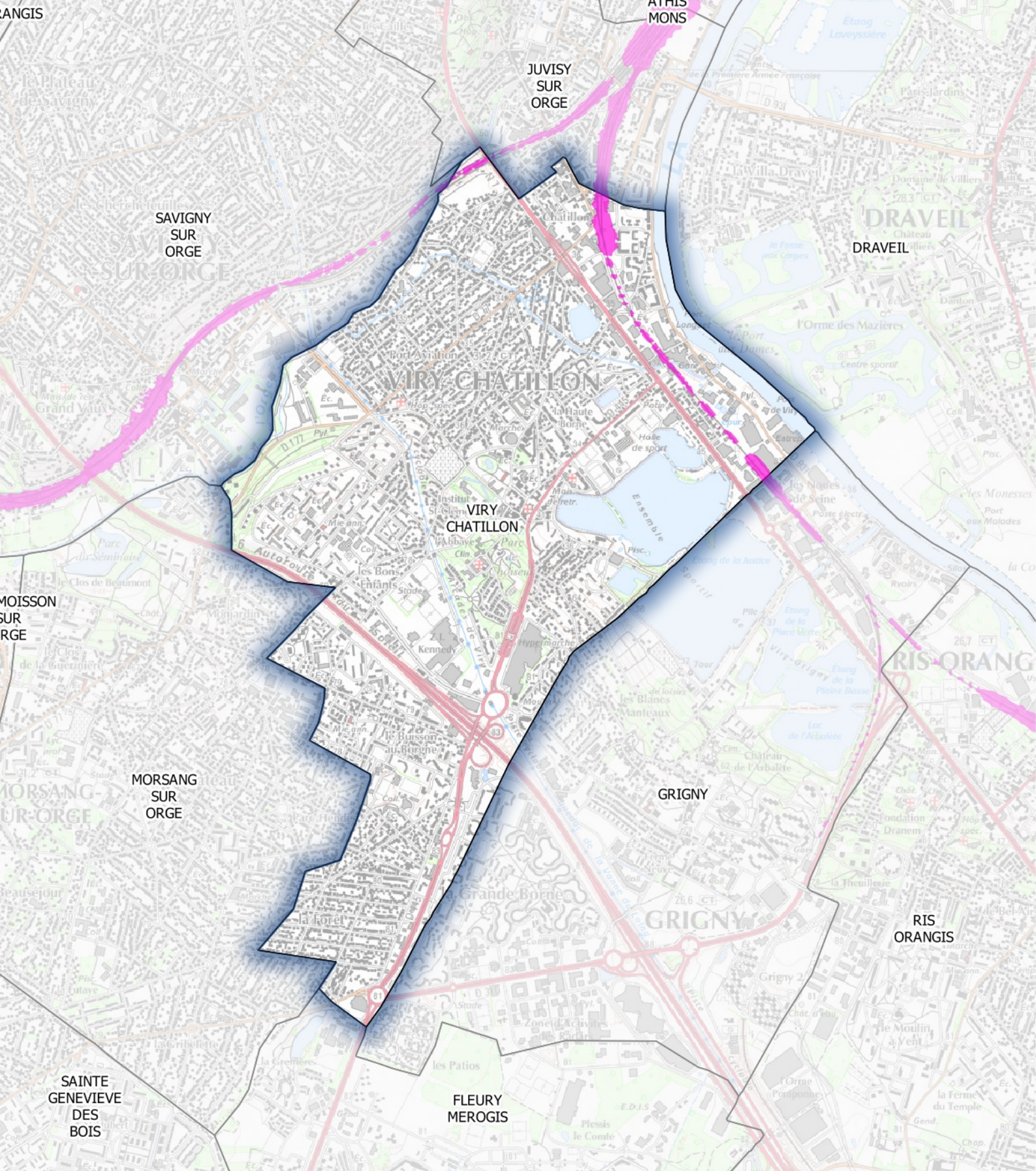


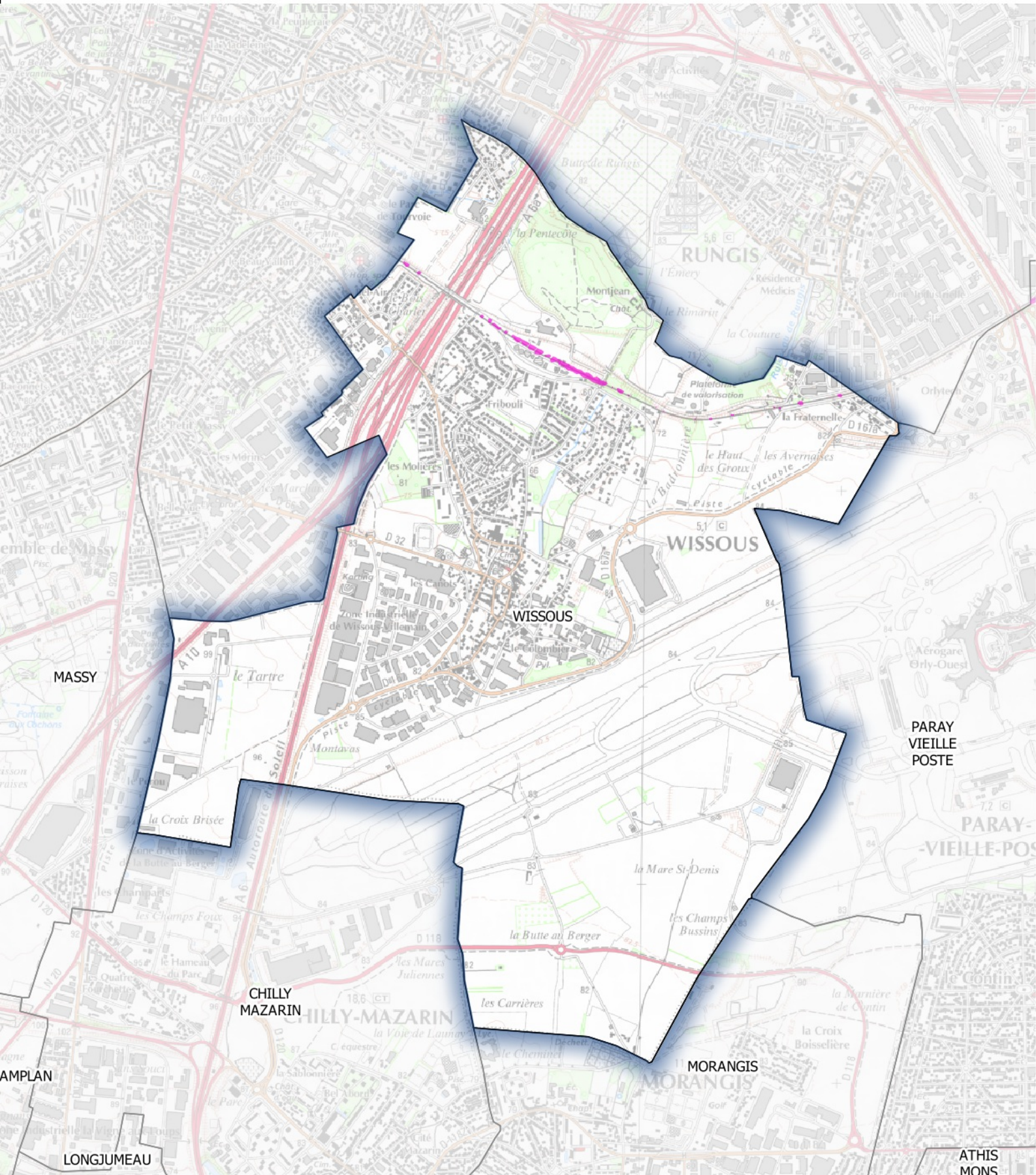
**Zones exposées au bruit en dB (A)**

-  ≥ 62
-  ≥ 65



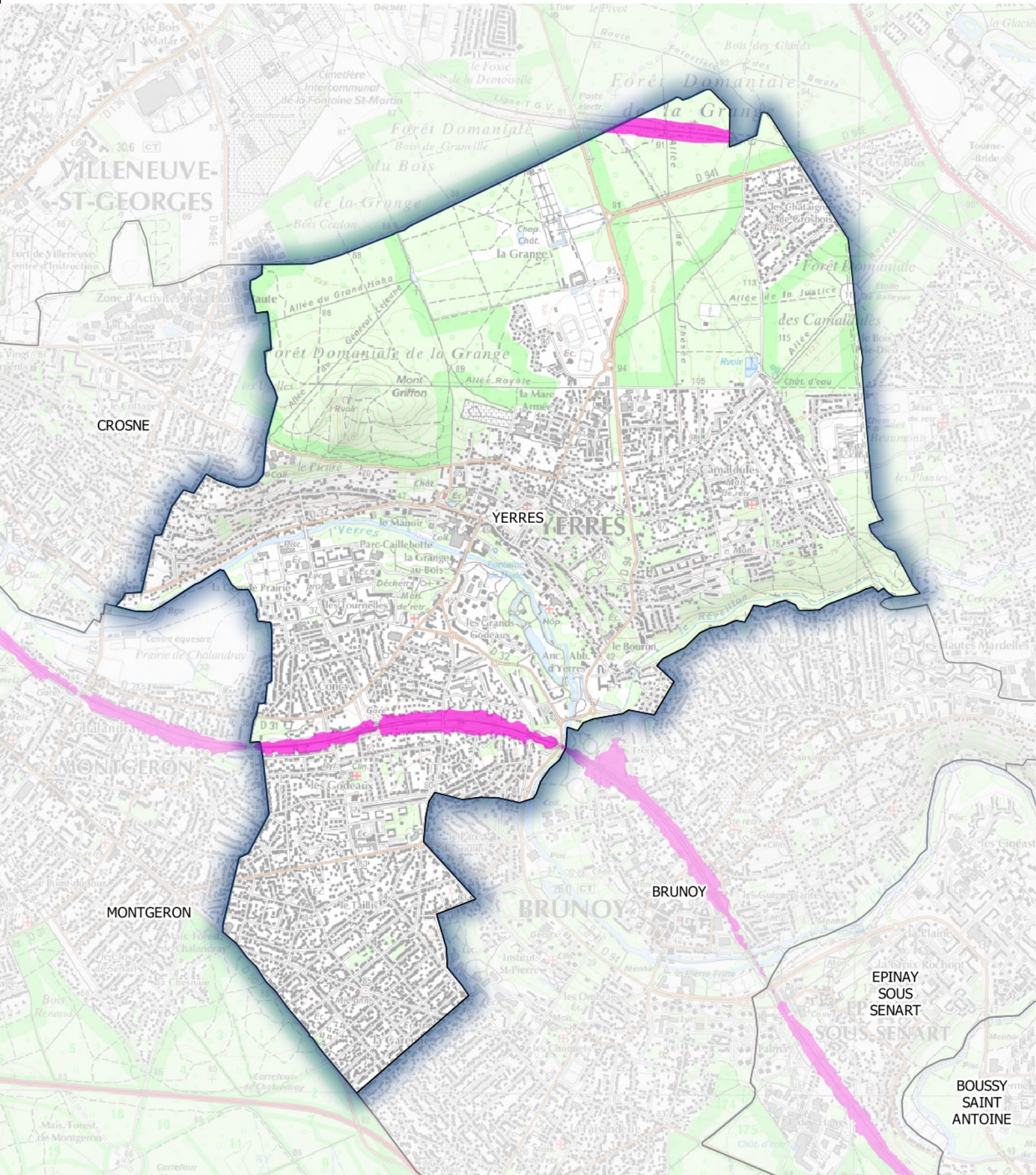
Carte de type C (Ln)


Voies ferrées dont le trafic est supérieur à 30 000 passages de trains par an
Estimation du bruit sur la période nocturne - Dépassement des valeurs limites



Zones exposées au bruit en dB (A)

- ≥ 62
- ≥ 65

**Zones exposées au bruit en dB (A)**

-  ≥ 62
-  ≥ 65

