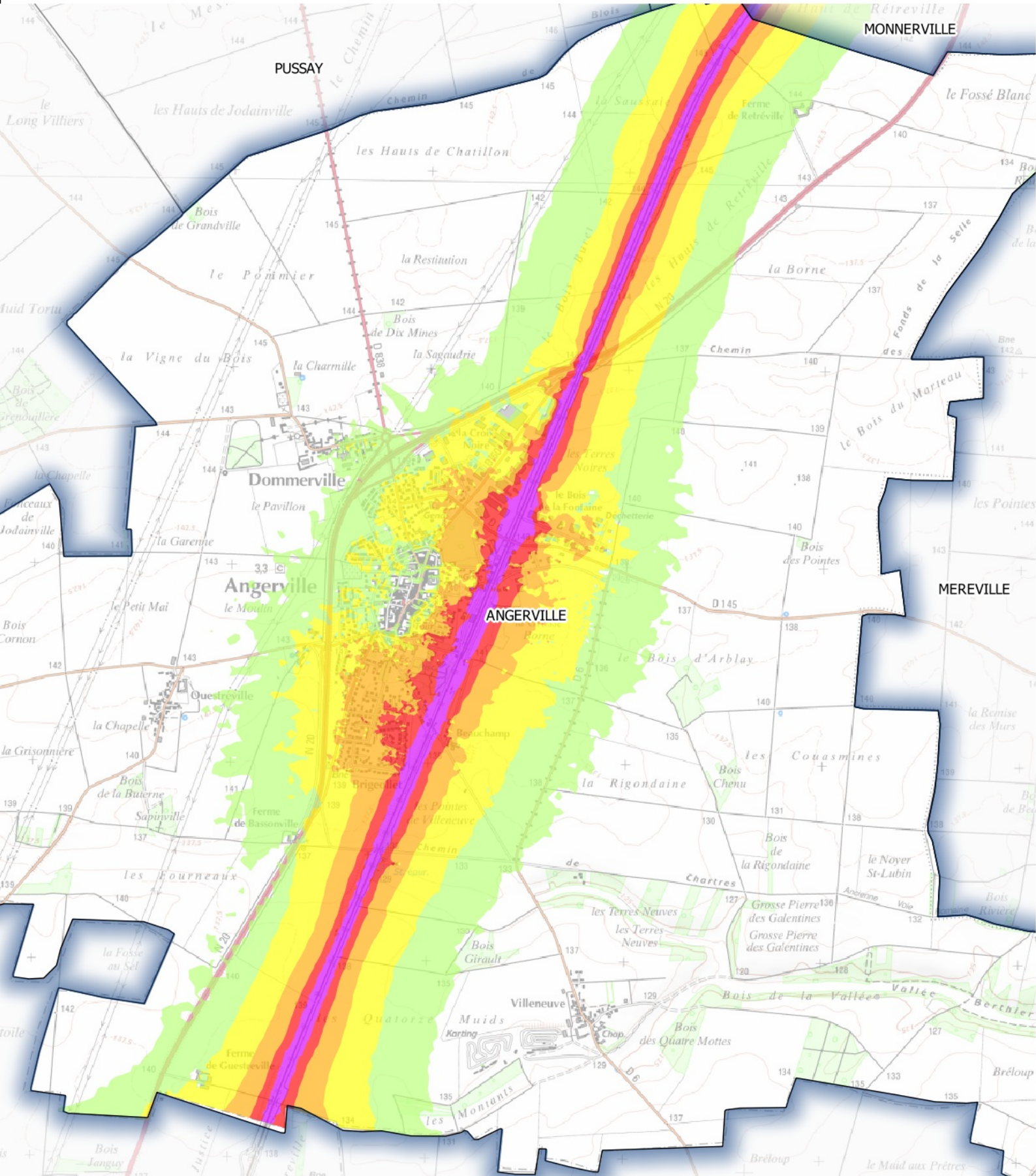


Carte de type A (Ln)

Voies ferrées dont le trafic est supérieur à 30 000 passages de trains par an

Estimation du bruit sur la période nocturne

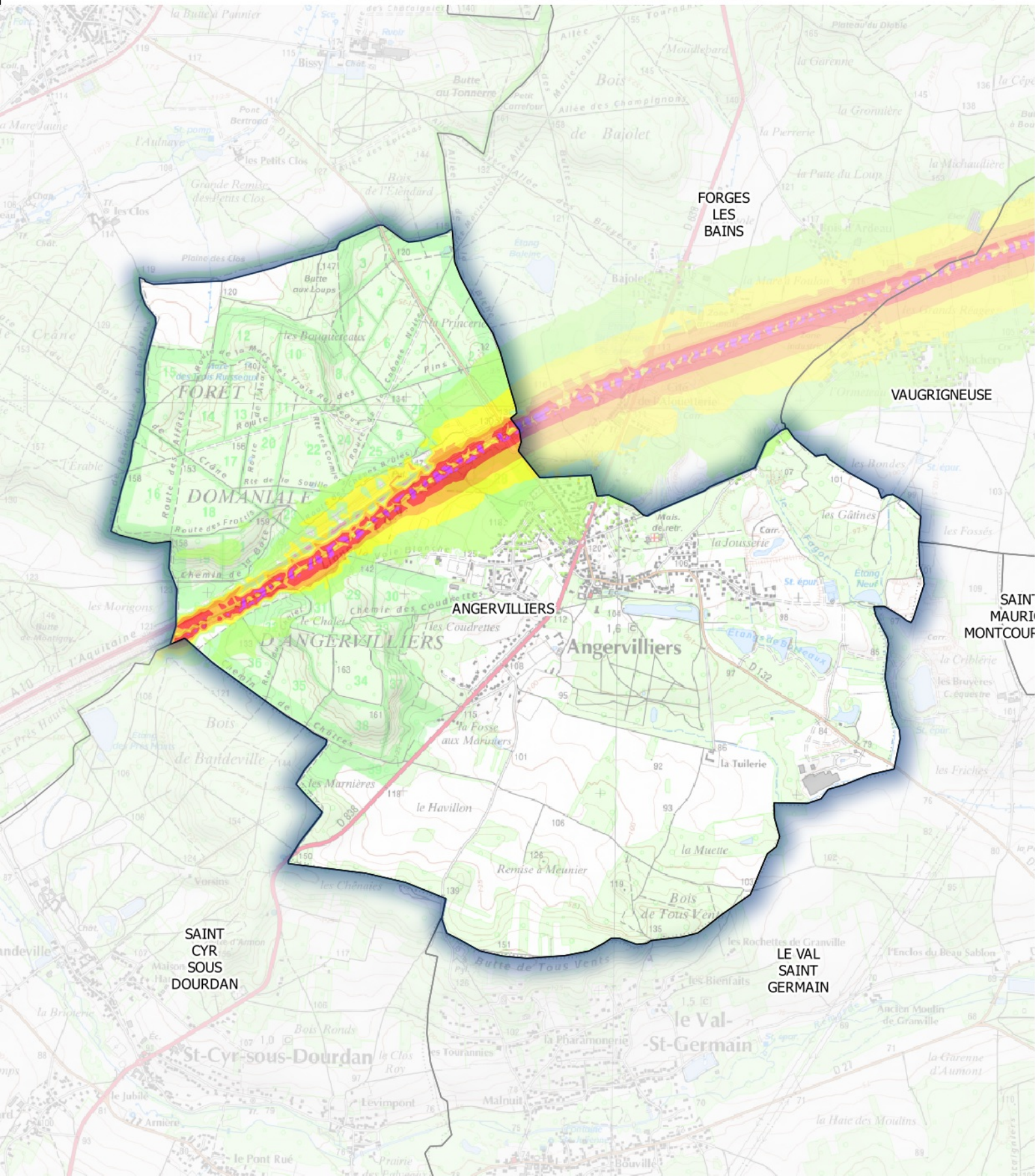


Zones exposées au bruit en dB (A)	
[50-55[[50-55[
[55-60[[55-60[
[60-65[[60-65[
[65-70[[65-70[
≥70	≥70

Carte de type A (Ln)

Voies ferrées dont le trafic est supérieur à 30 000 passages de trains par an

Estimation du bruit sur la période nocturne



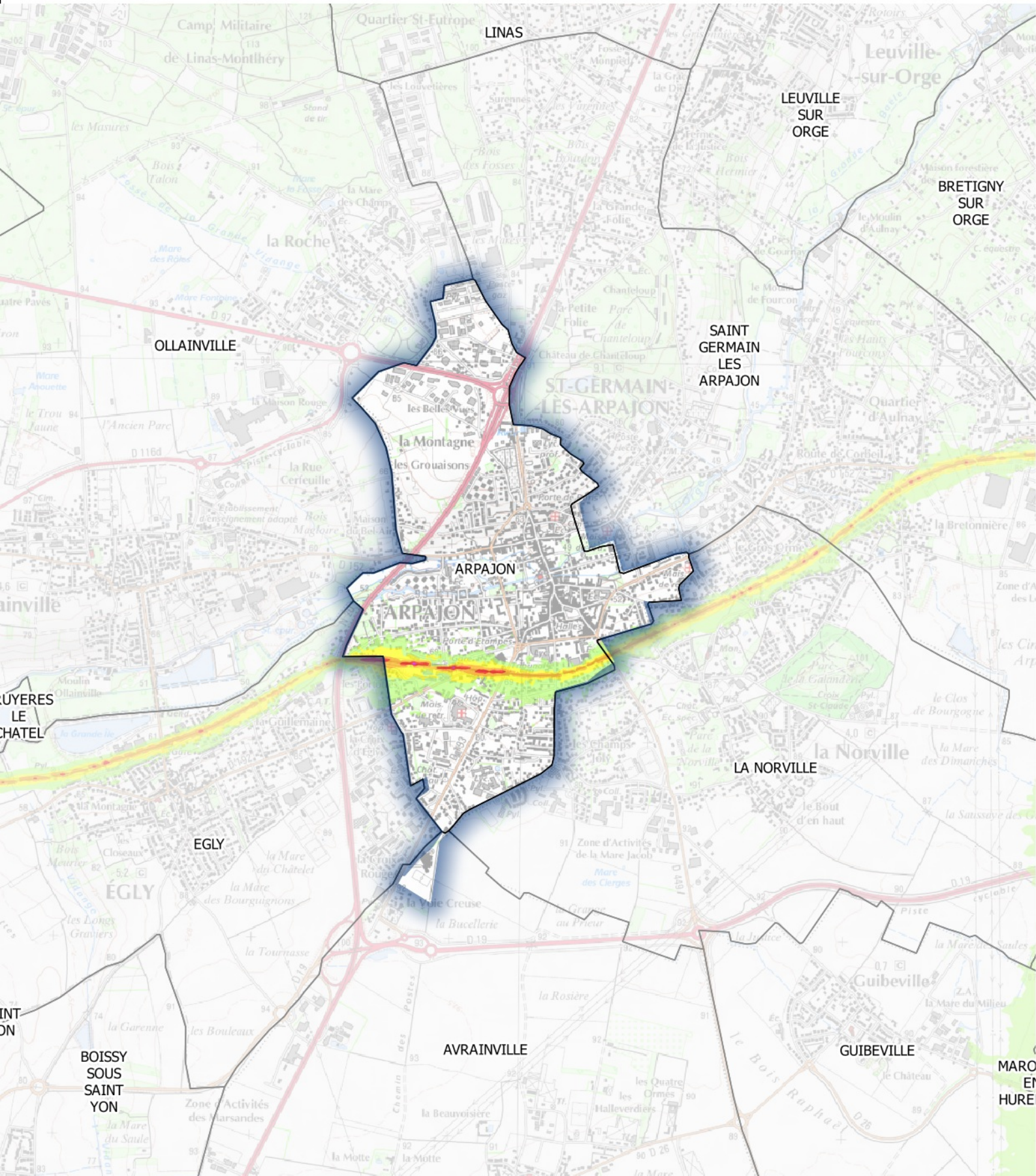
Zones exposées au bruit en dB (A)

- [50-55[
- [55-60[
- [60-65[
- [65-70[
- ≥70



Carte de type A (Ln)

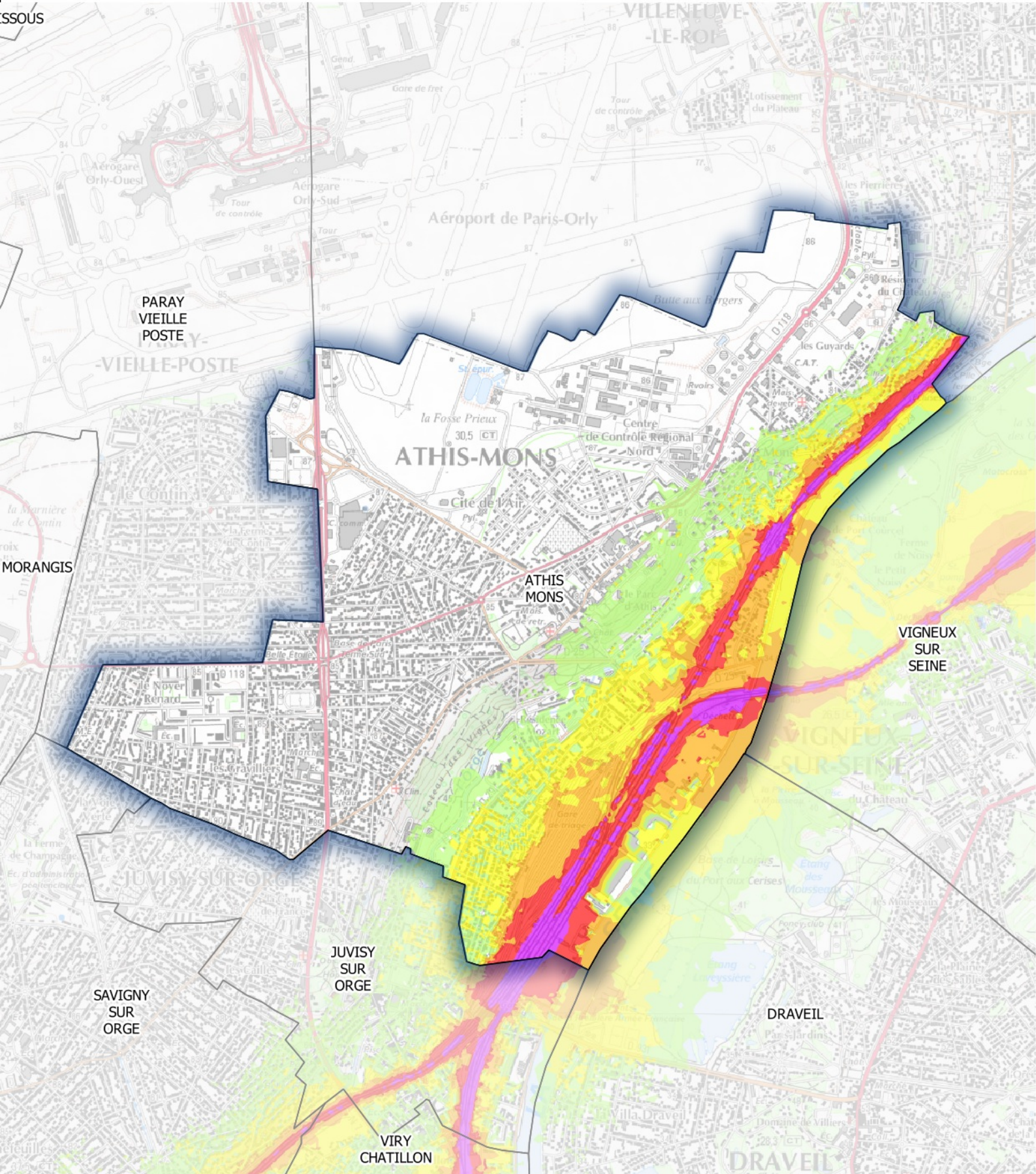
Voies ferrées dont le trafic est supérieur à 30 000 passages de trains par an Estimation du bruit sur la période nocturne



Carte de type A (Ln)

Voies ferrées dont le trafic est supérieur à 30 000 passages de trains par an

Estimation du bruit sur la période nocturne

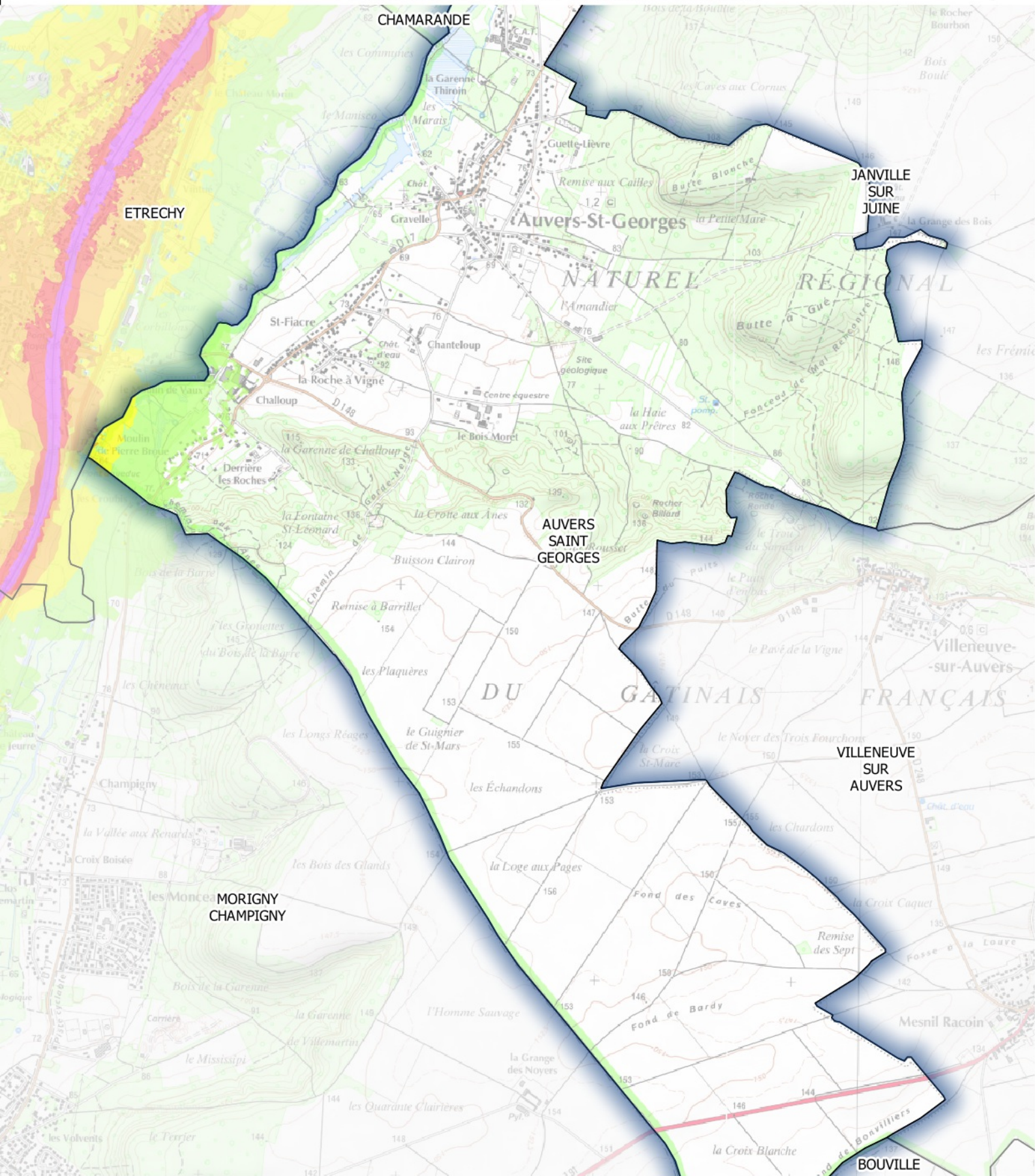


Zones exposées au bruit en dB (A)	
■	[50-55[
■	[55-60[
■	[60-65[
■	[65-70[
■	≥70

Carte de type A (Ln)

Voies ferrées dont le trafic est supérieur à 30 000 passages de trains par an

Estimation du bruit sur la période nocturne



Zones exposées au bruit en dB (A)	
■	[50-55[
■	[55-60[
■	[60-65[
■	[65-70[
■	≥70

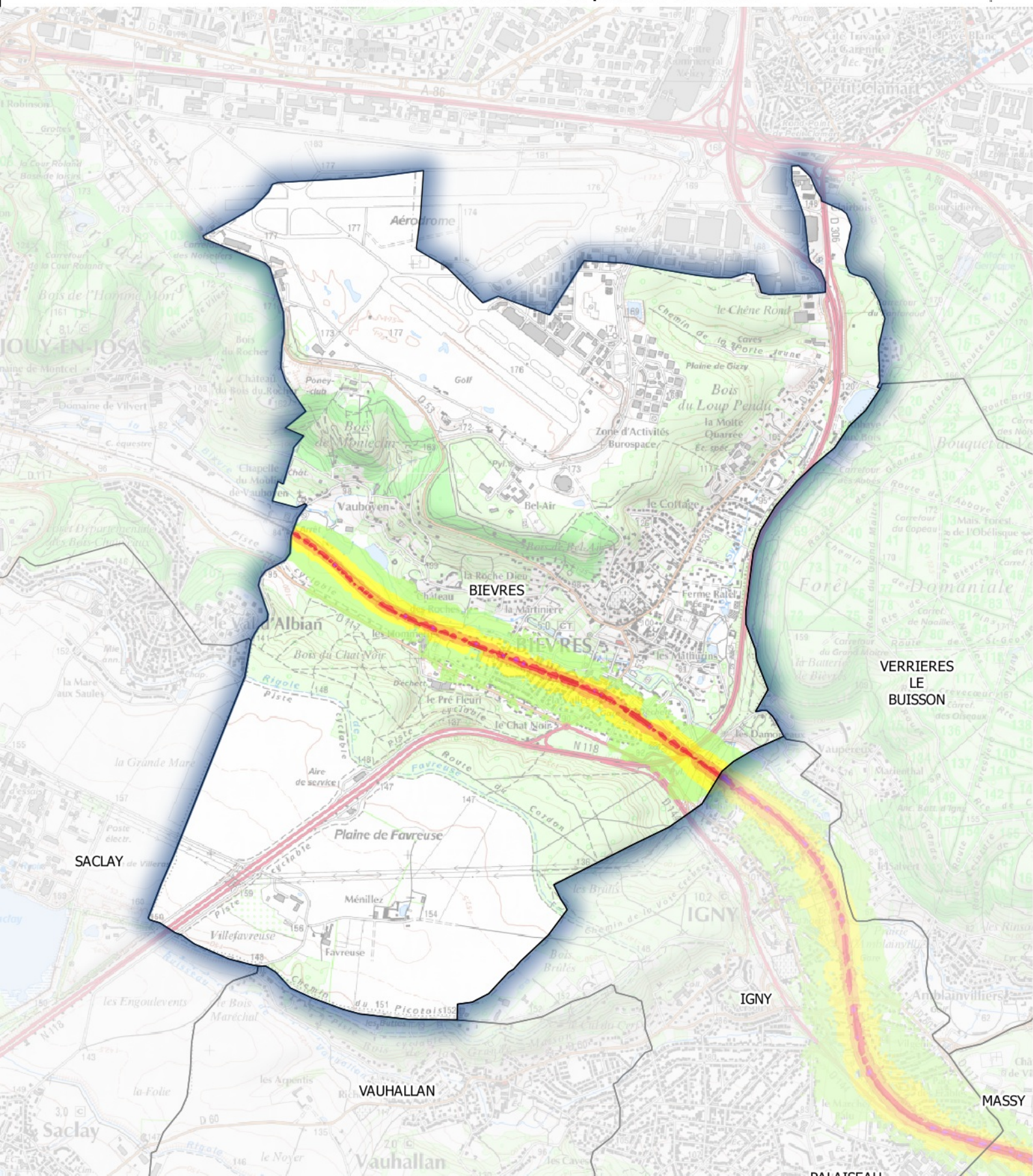
Carte de type A (Ln)

Voies ferrées dont le trafic est supérieur à 30 000 passages de trains par an

Estimation du bruit sur la période nocturne



PROJET DE LOI



Zones exposées au bruit en dB (A)

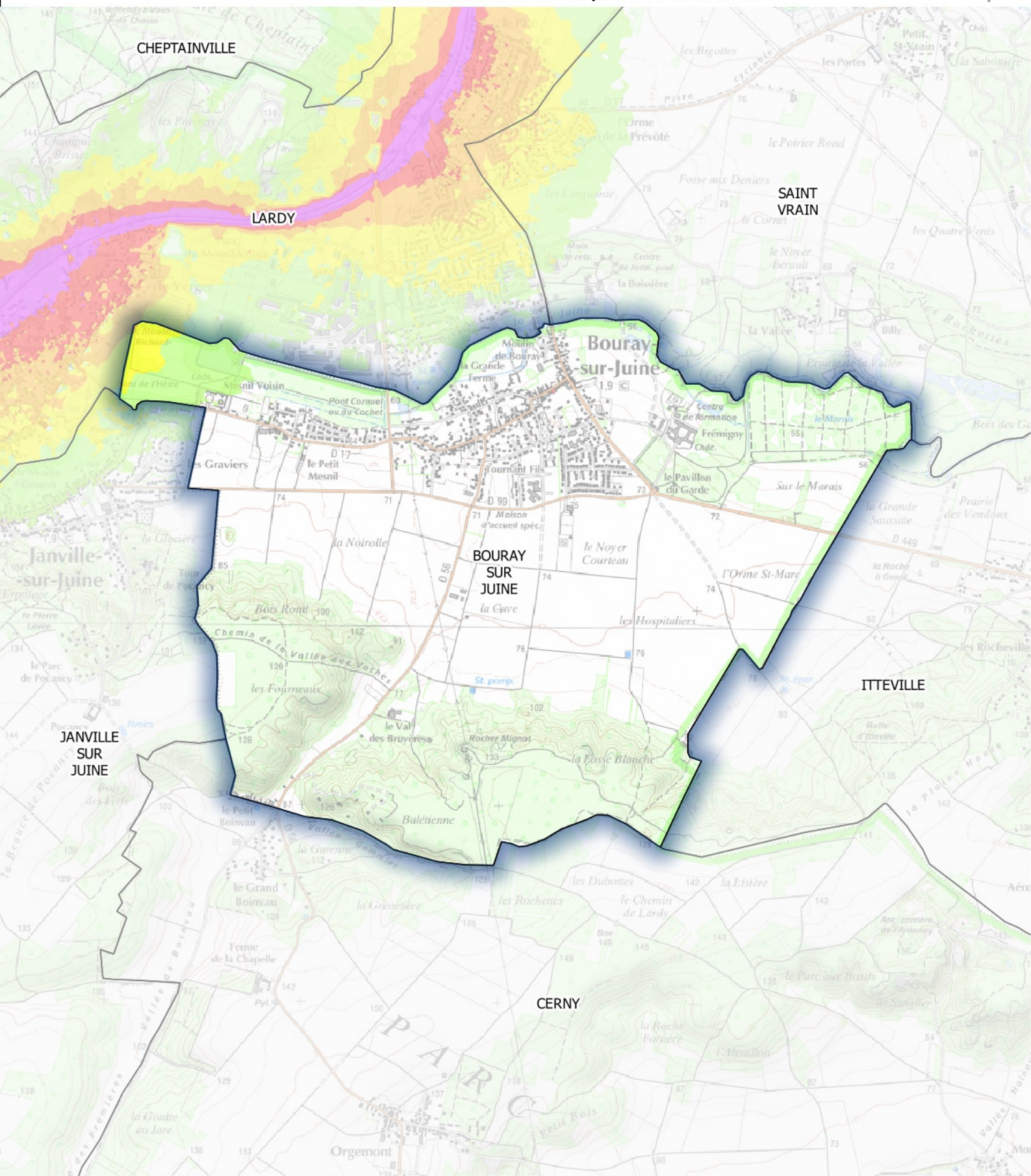
- [50-55[
- [55-60[
- [60-65[
- [65-70[
- ≥70



Carte de type A (Ln)

Voies ferrées dont le trafic est supérieur à 30 000 passages de trains par an

Estimation du bruit sur la période nocturne

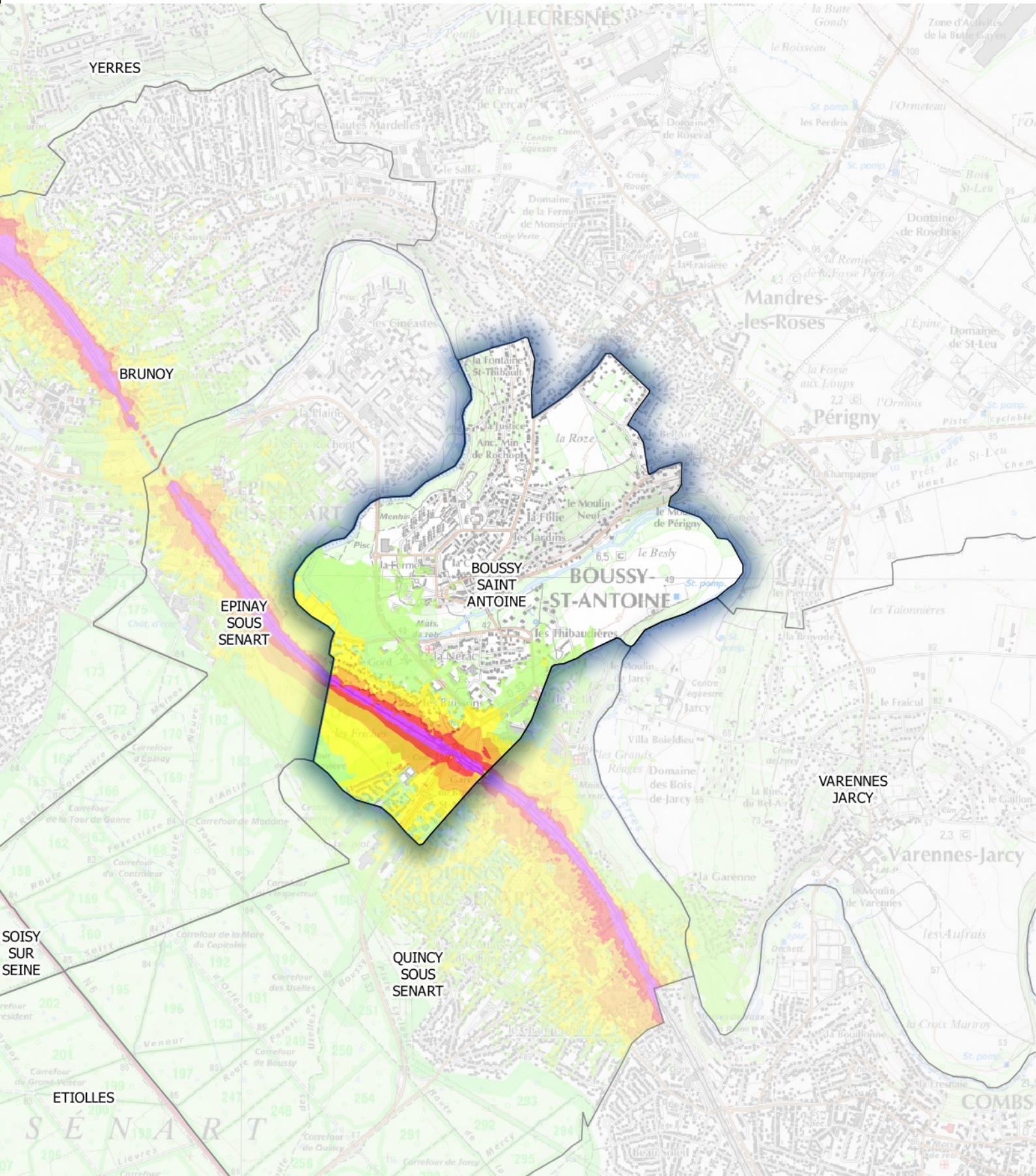


Zones exposées au bruit en dB (A)	
■	[50-55[
■	[55-60[
■	[60-65[
■	[65-70[
■	≥70

Carte de type A (Ln)

Voies ferrées dont le trafic est supérieur à 30 000 passages de trains par an

Estimation du bruit sur la période nocturne



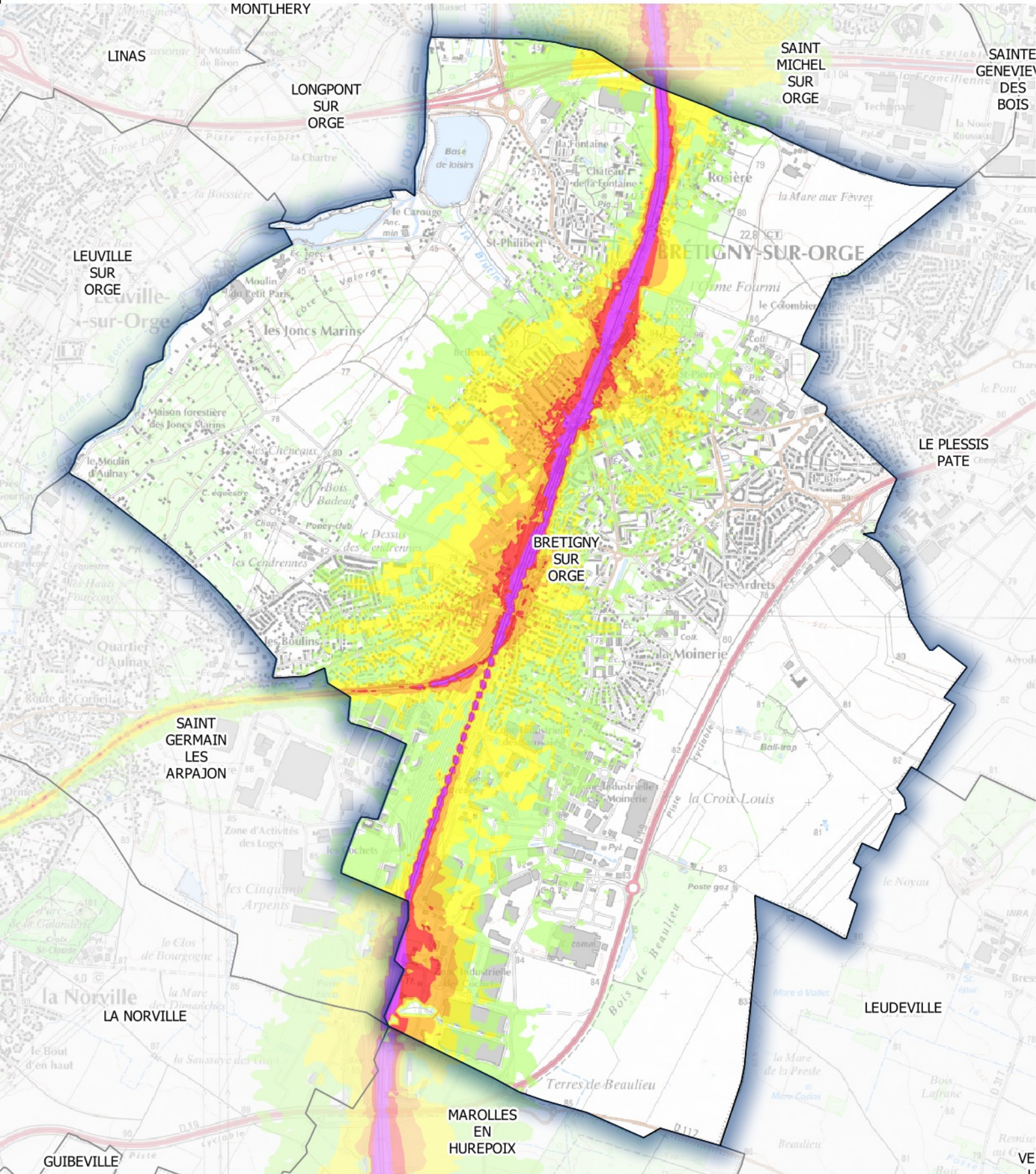
Zones exposées au bruit en dB (A)

[50-55[
[55-60[
[60-65[
[65-70[
≥70

Carte de type A (Ln)

Voies ferrées dont le trafic est supérieur à 30 000 passages de trains par an

Estimation du bruit sur la période nocturne



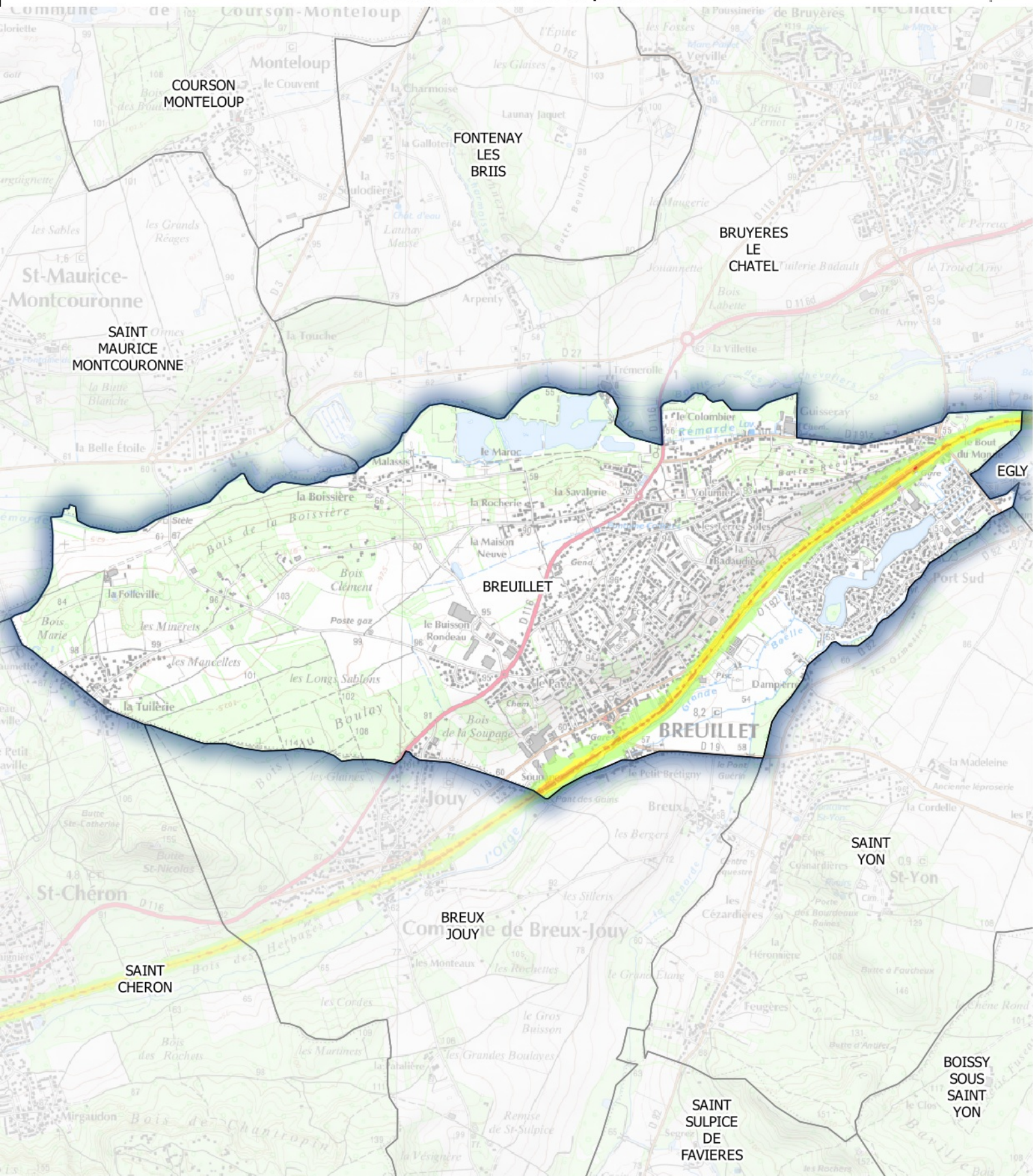
Zones exposées au bruit en dB (A)

[50-55[
[55-60[
[60-65[
[65-70[
≥70

Carte de type A (Ln)

Voies ferrées dont le trafic est supérieur à 30 000 passages de trains par an

Estimation du bruit sur la période nocturne

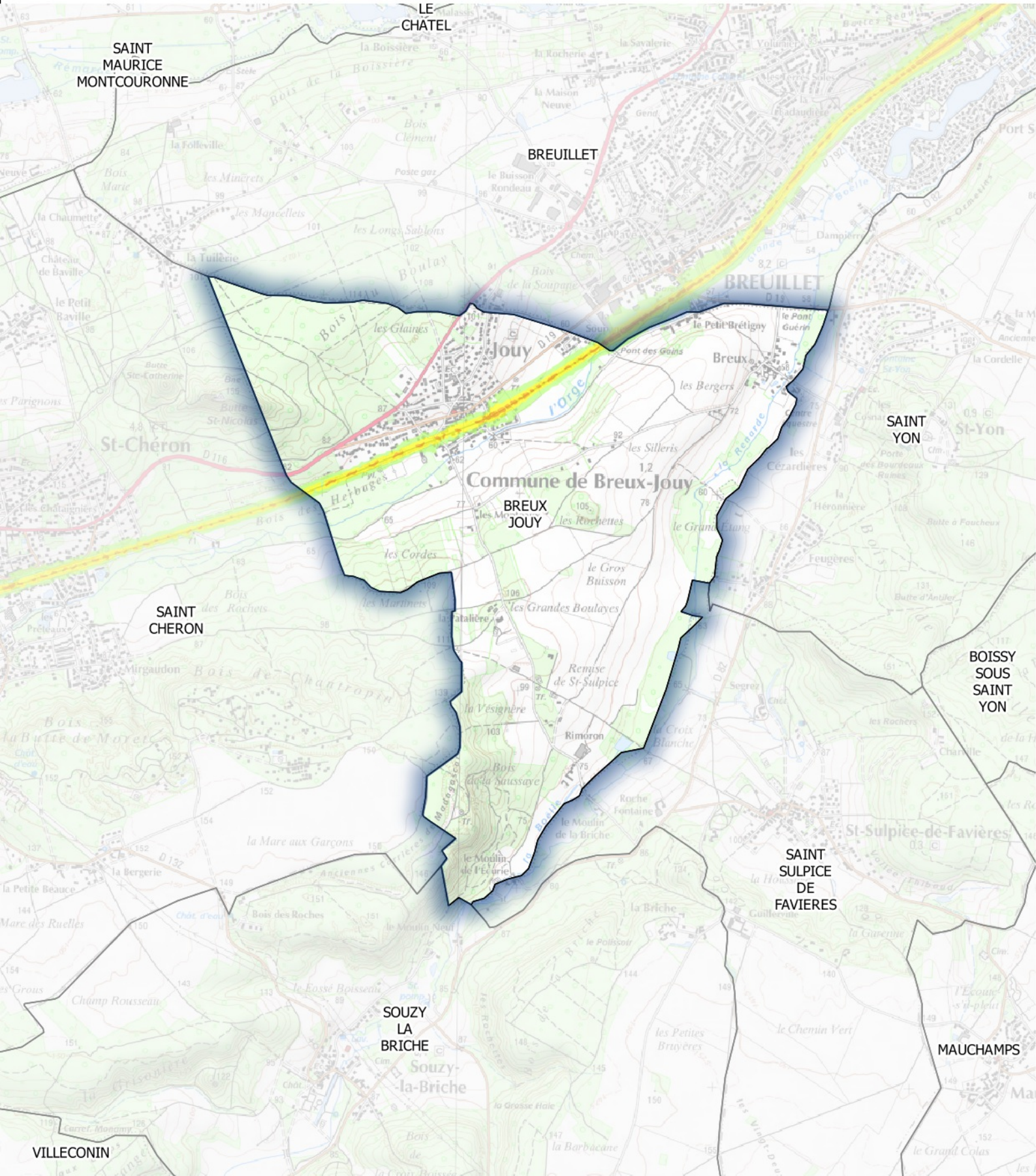


Zones exposées au bruit en dB (A)	
[50-55[[50-55[
[55-60[[55-60[
[60-65[[60-65[
[65-70[[65-70[
≥70	≥70

Carte de type A (Ln)

Voies ferrées dont le trafic est supérieur à 30 000 passages de trains par an

Estimation du bruit sur la période nocturne

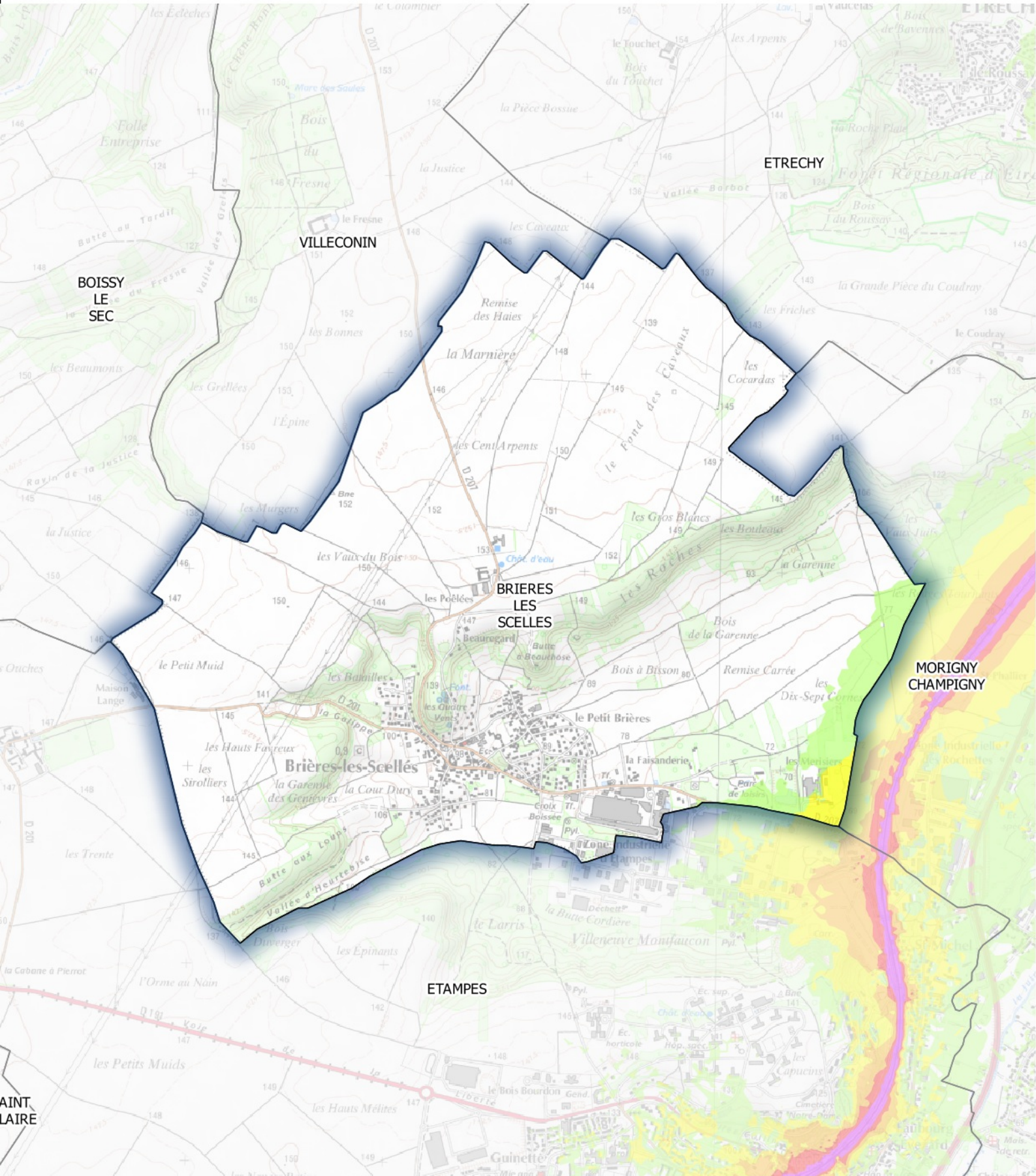


Zones exposées au bruit en dB (A)	
■	[50-55[
■	[55-60[
■	[60-65[
■	[65-70[
■	≥70

Carte de type A (Ln)

Voies ferrées dont le trafic est supérieur à 30 000 passages de trains par an

Estimation du bruit sur la période nocturne

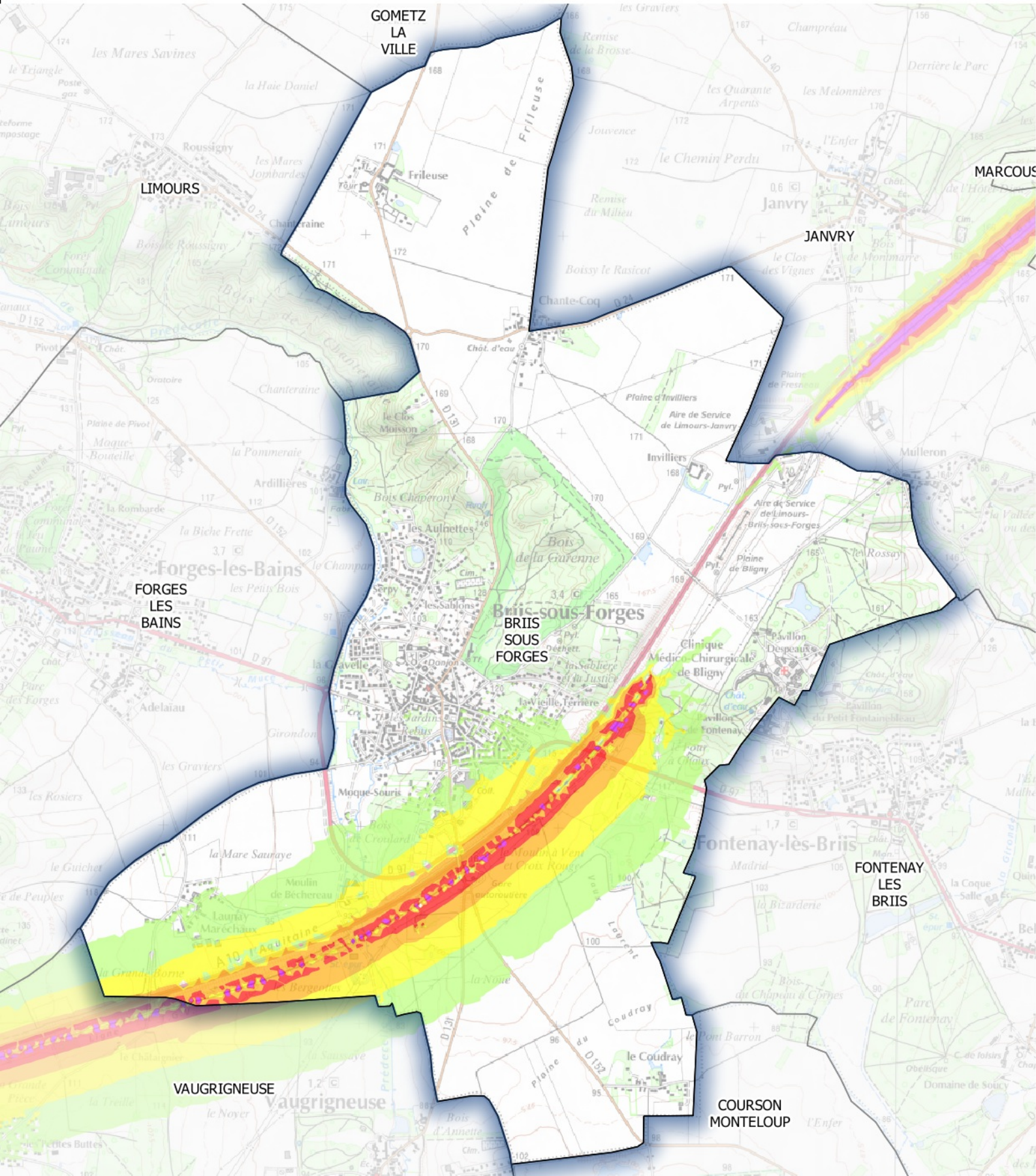


Zones exposées au bruit en dB (A)	
■	[50-55[
■	[55-60[
■	[60-65[
■	[65-70[
■	≥70

Carte de type A (Ln)

Voies ferrées dont le trafic est supérieur à 30 000 passages de trains par an

Estimation du bruit sur la période nocturne



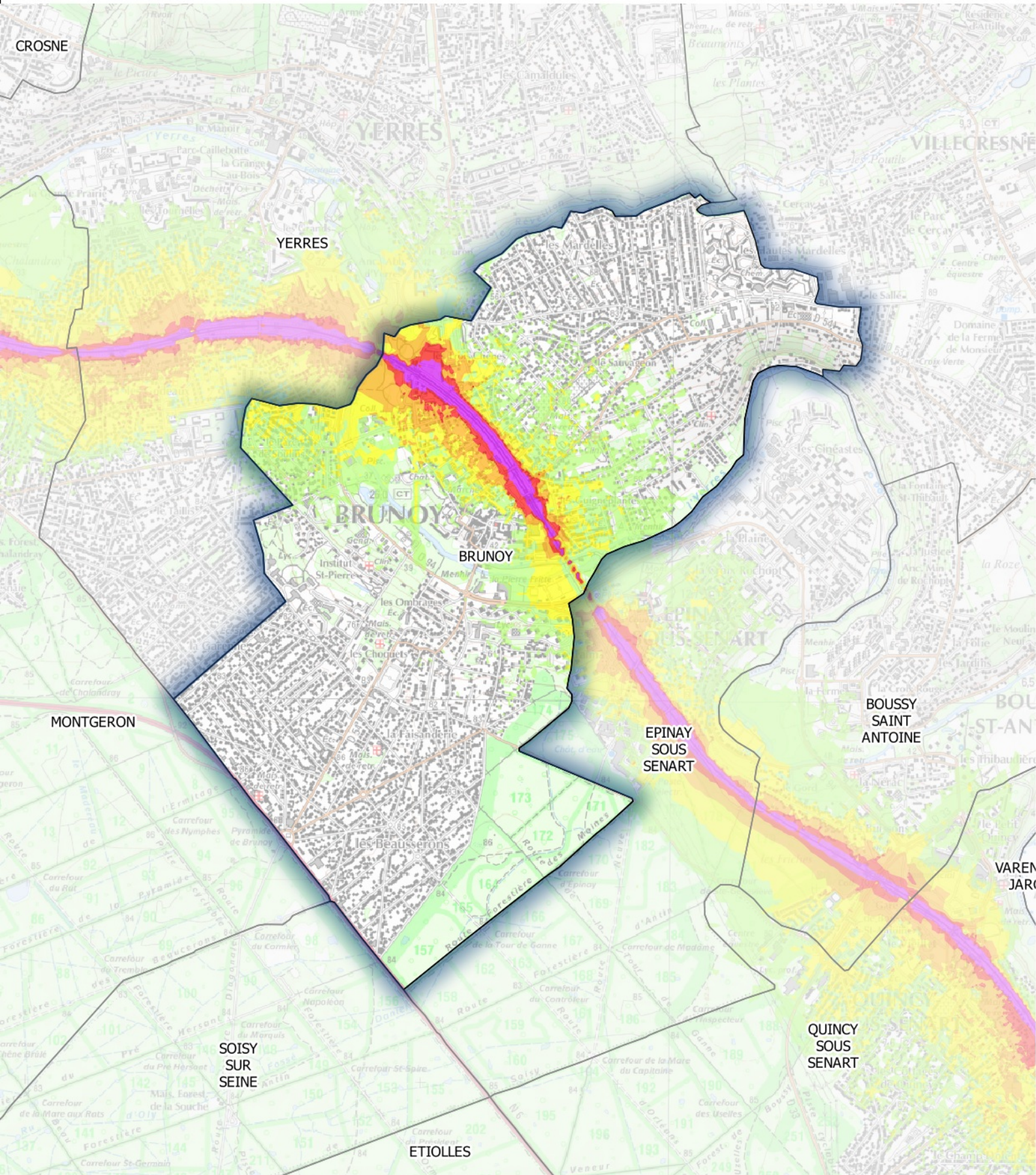
Zones exposées au bruit en dB (A)

[50-55[
[55-60[
[60-65[
[65-70[
≥70

Carte de type A (Ln)

Voies ferrées dont le trafic est supérieur à 30 000 passages de trains par an

Estimation du bruit sur la période nocturne



Zones exposées au bruit en dB (A)

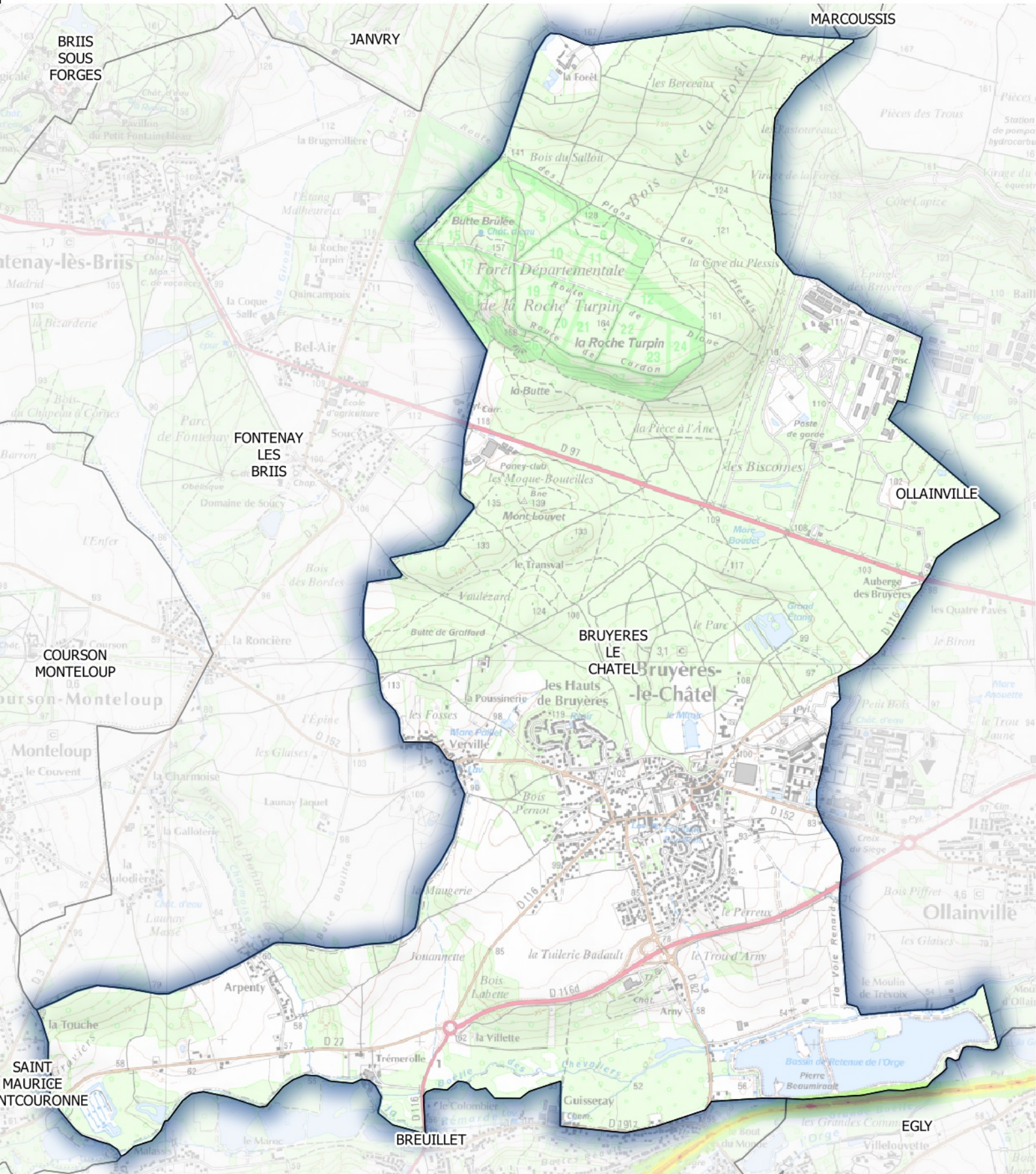
- [50-55[
- [55-60[
- [60-65[
- [65-70[
- ≥ 70



Carte de type A (Ln)

Voies ferrées dont le trafic est supérieur à 30 000 passages de trains par an

Estimation du bruit sur la période nocturne

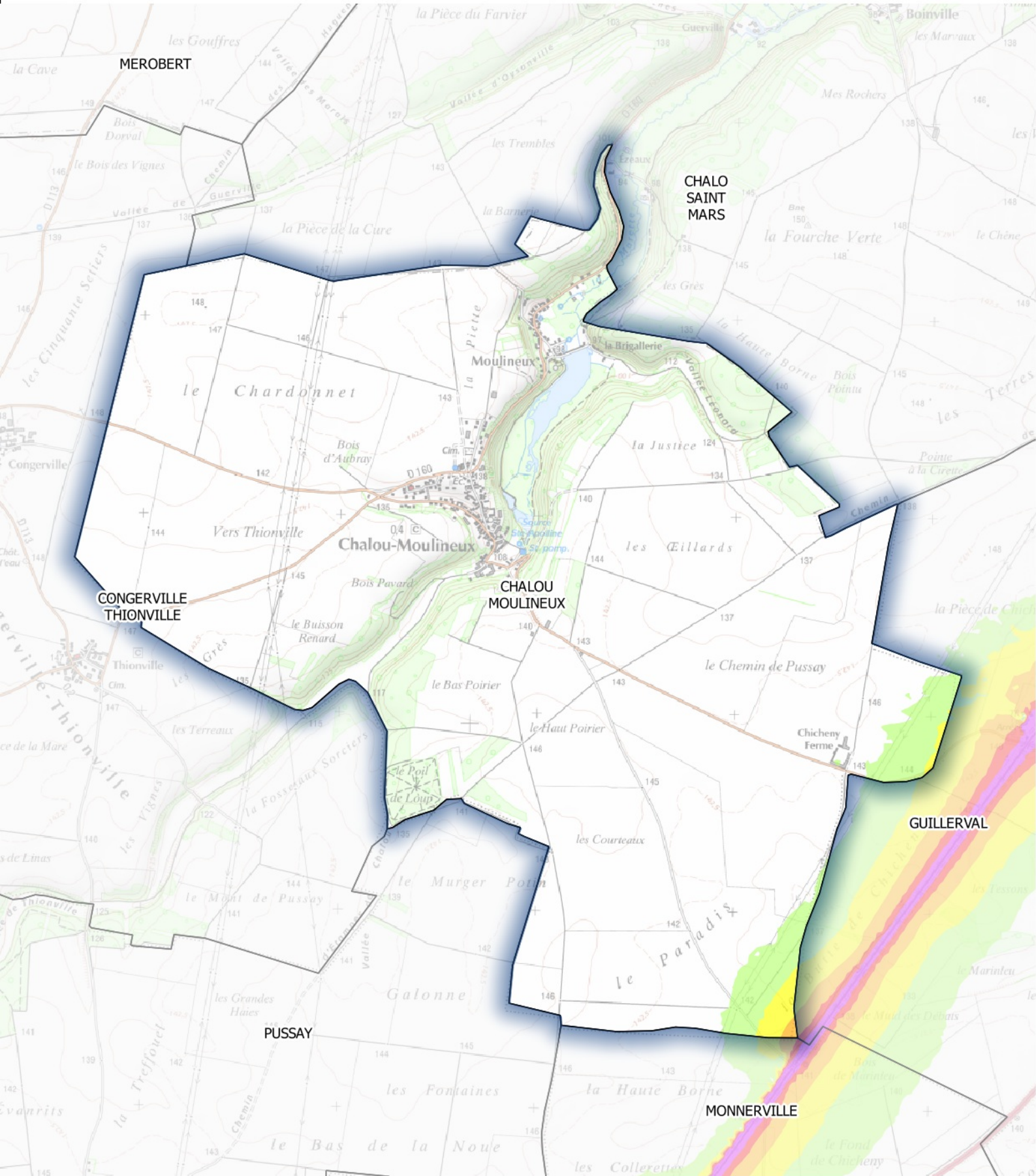


Zones exposées au bruit en dB (A)	
■	[50-55[
■	[55-60[
■	[60-65[
■	[65-70[
■	≥70

Carte de type A (Ln)

Voies ferrées dont le trafic est supérieur à 30 000 passages de trains par an

Estimation du bruit sur la période nocturne

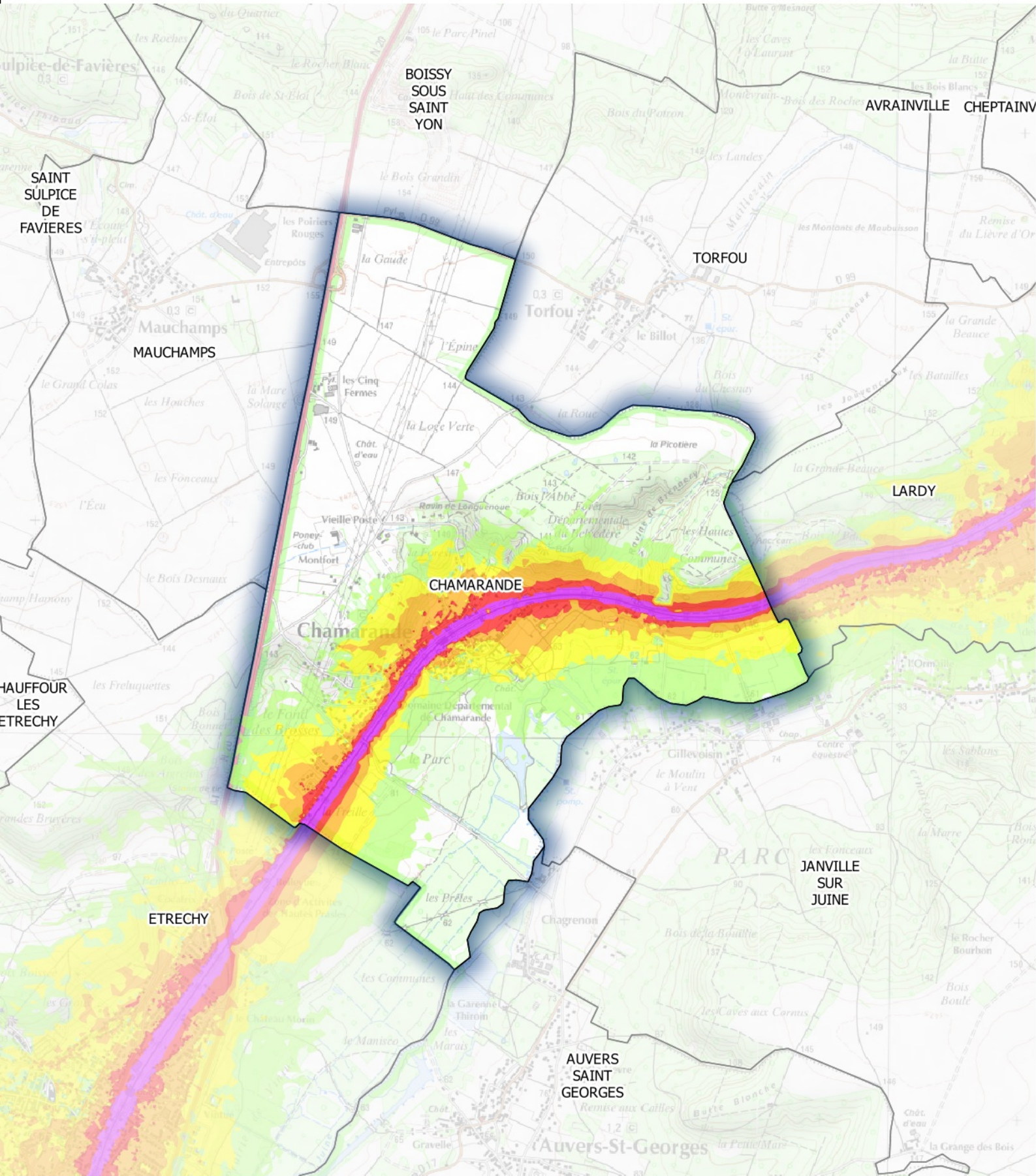


Zones exposées au bruit en dB (A)	
■	[50-55[
■	[55-60[
■	[60-65[
■	[65-70[
■	≥70

Carte de type A (Ln)

Voies ferrées dont le trafic est supérieur à 30 000 passages de trains par an

Estimation du bruit sur la période nocturne

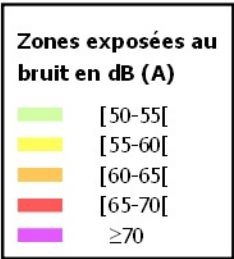
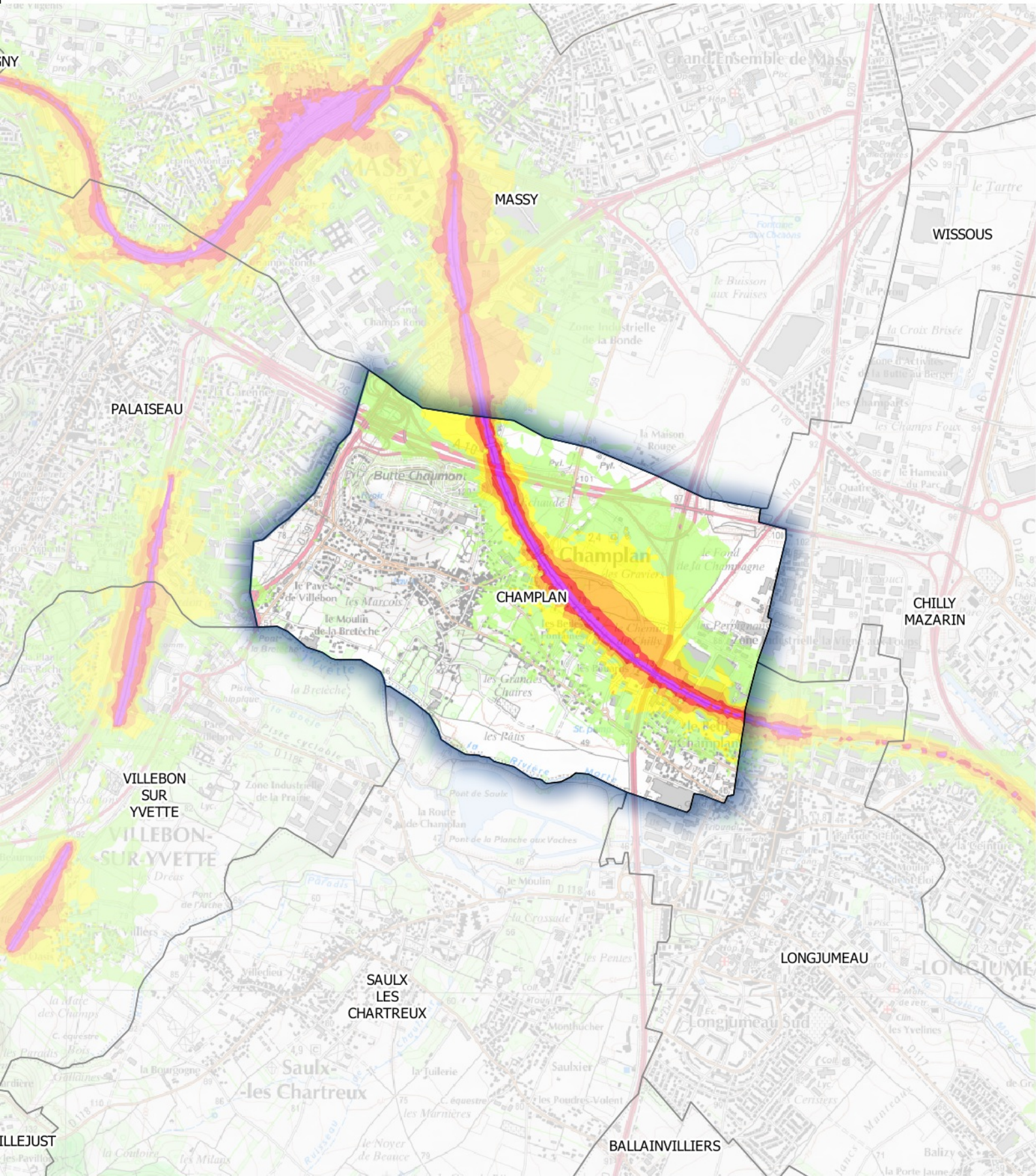


Zones exposées au bruit en dB (A)	
■	[50-55[
■	[55-60[
■	[60-65[
■	[65-70[
■	≥70

Carte de type A (Ln)

Voies ferrées dont le trafic est supérieur à 30 000 passages de trains par an

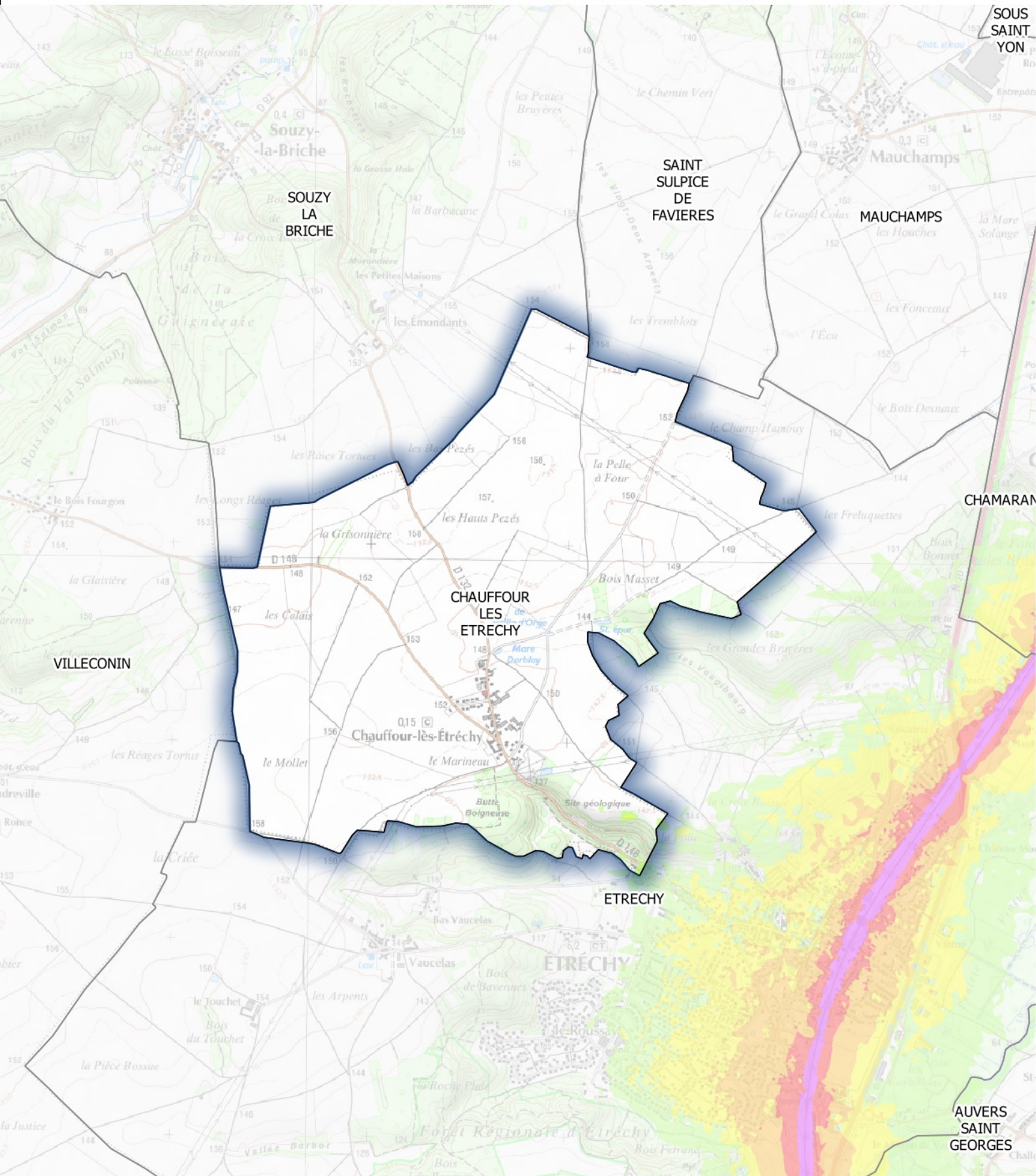
Estimation du bruit sur la période nocturne



Carte de type A (Ln)

Voies ferrées dont le trafic est supérieur à 30 000 passages de trains par an

Estimation du bruit sur la période nocturne



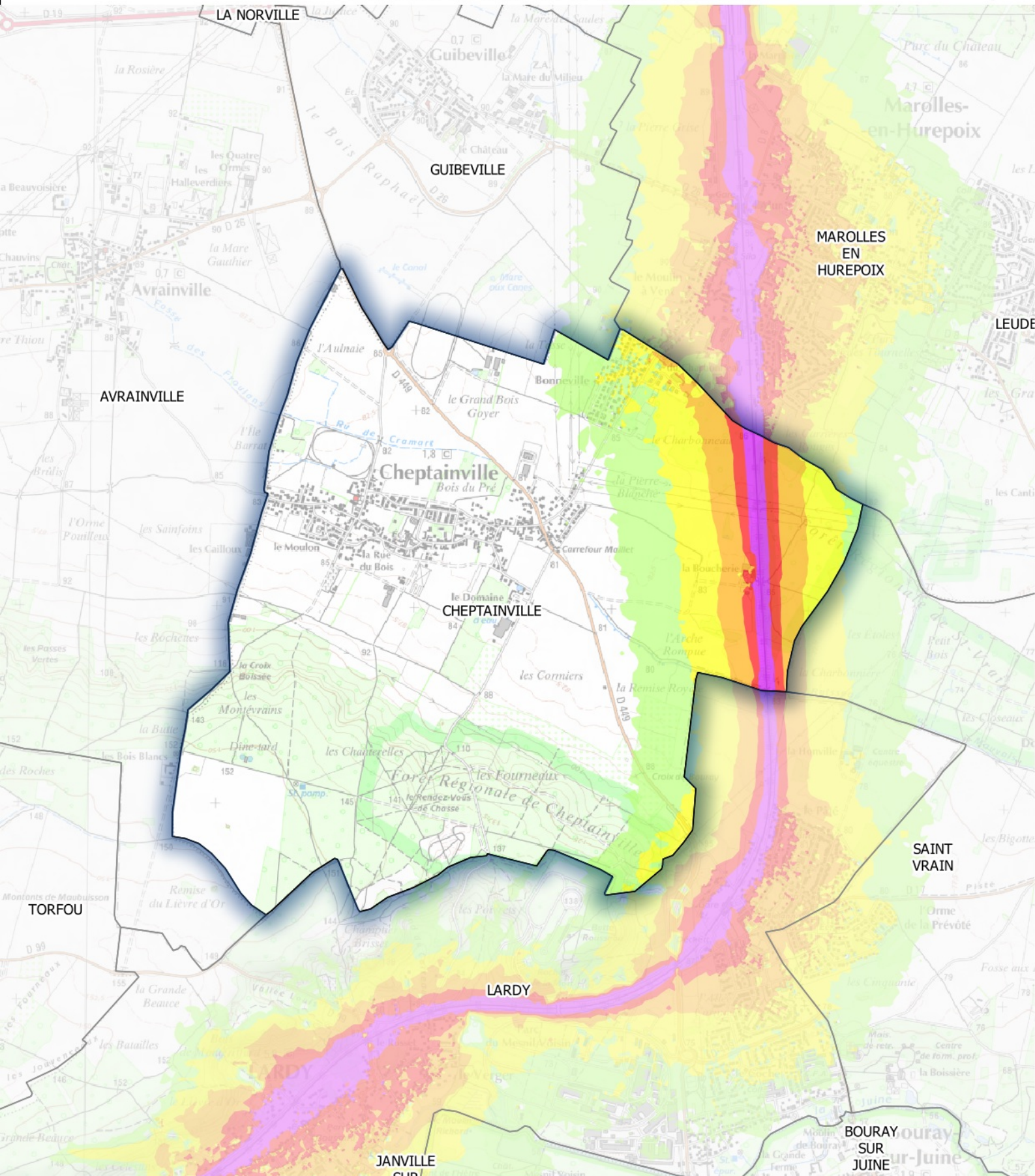
Zones exposées au bruit en dB (A)

- [50-55[
- [55-60[
- [60-65[
- [65-70[
- ≥70

Carte de type A (Ln)

Voies ferrées dont le trafic est supérieur à 30 000 passages de trains par an

Estimation du bruit sur la période nocturne

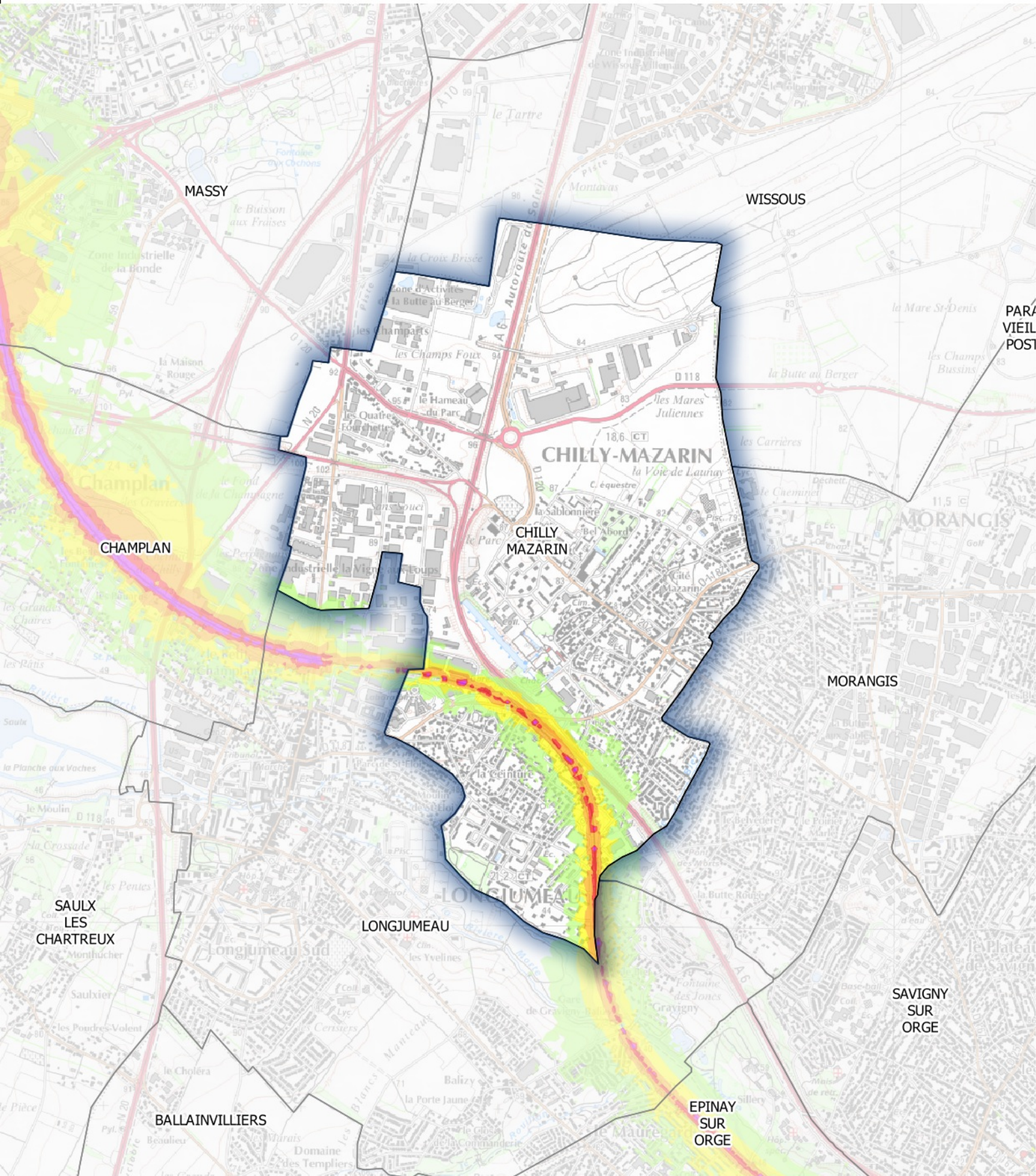


Zones exposées au bruit en dB (A)	
■	[50-55[
■	[55-60[
■	[60-65[
■	[65-70[
■	≥ 70

Carte de type A (Ln)

Voies ferrées dont le trafic est supérieur à 30 000 passages de trains par an

Estimation du bruit sur la période nocturne

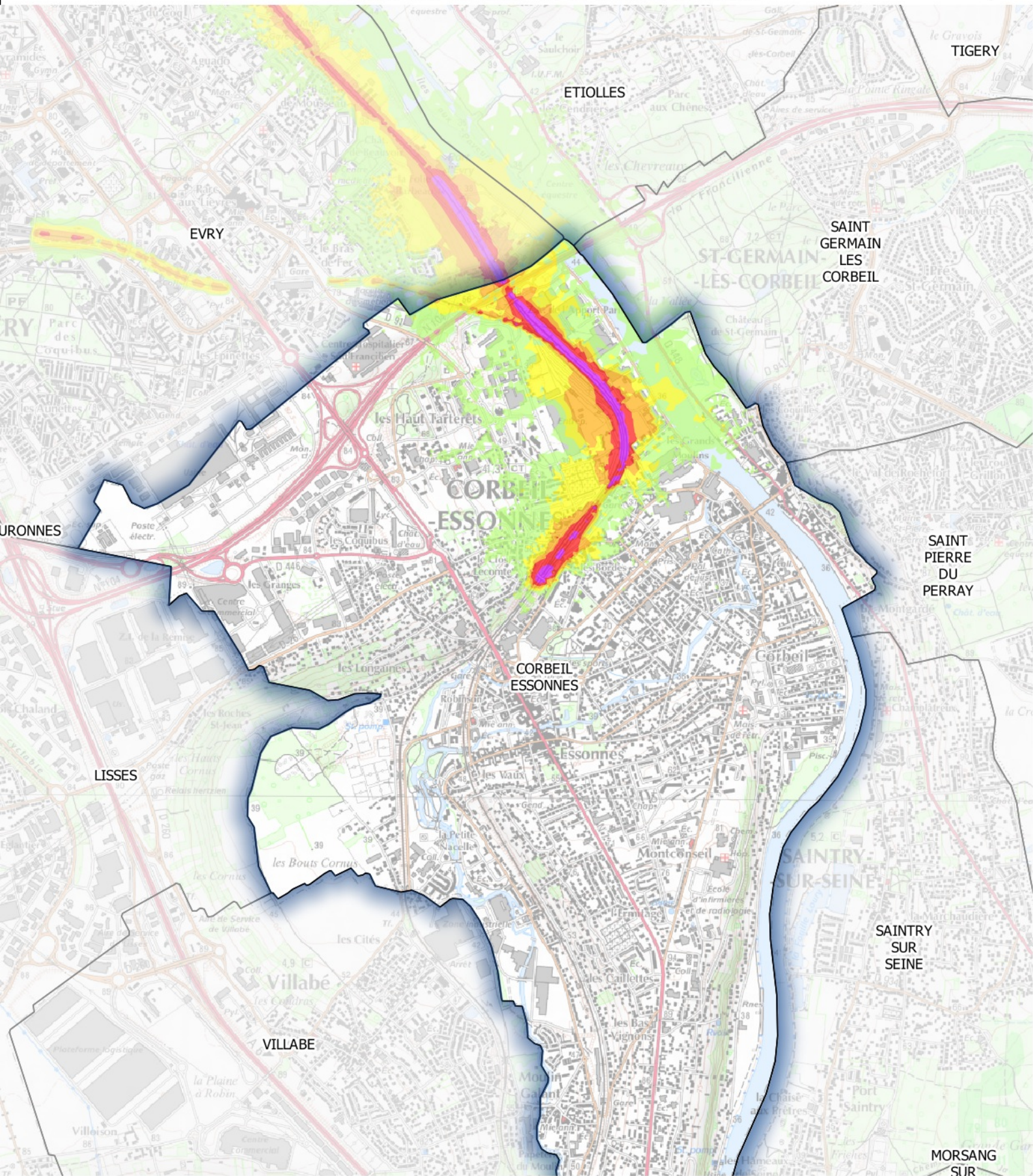


Zones exposées au bruit en dB (A)	
■	[50-55[
■	[55-60[
■	[60-65[
■	[65-70[
■	≥70

Carte de type A (Ln)

Voies ferrées dont le trafic est supérieur à 30 000 passages de trains par an

Estimation du bruit sur la période nocturne



Zones exposées au bruit en dB (A)

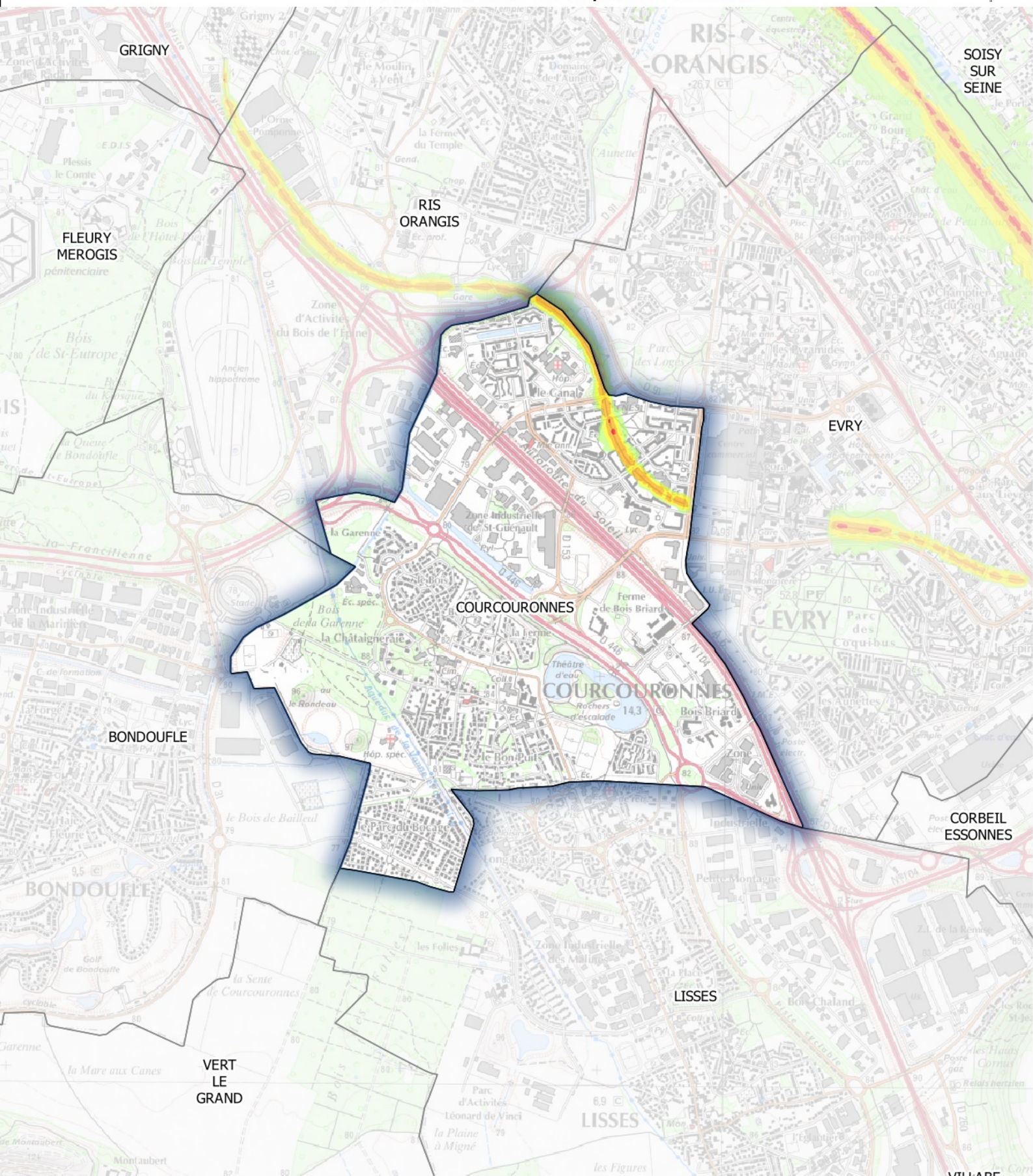
- [50-55[
- [55-60[
- [60-65[
- [65-70[
- ≥70



Carte de type A (Ln)

Voies ferrées dont le trafic est supérieur à 30 000 passages de trains par an

Estimation du bruit sur la période nocturne

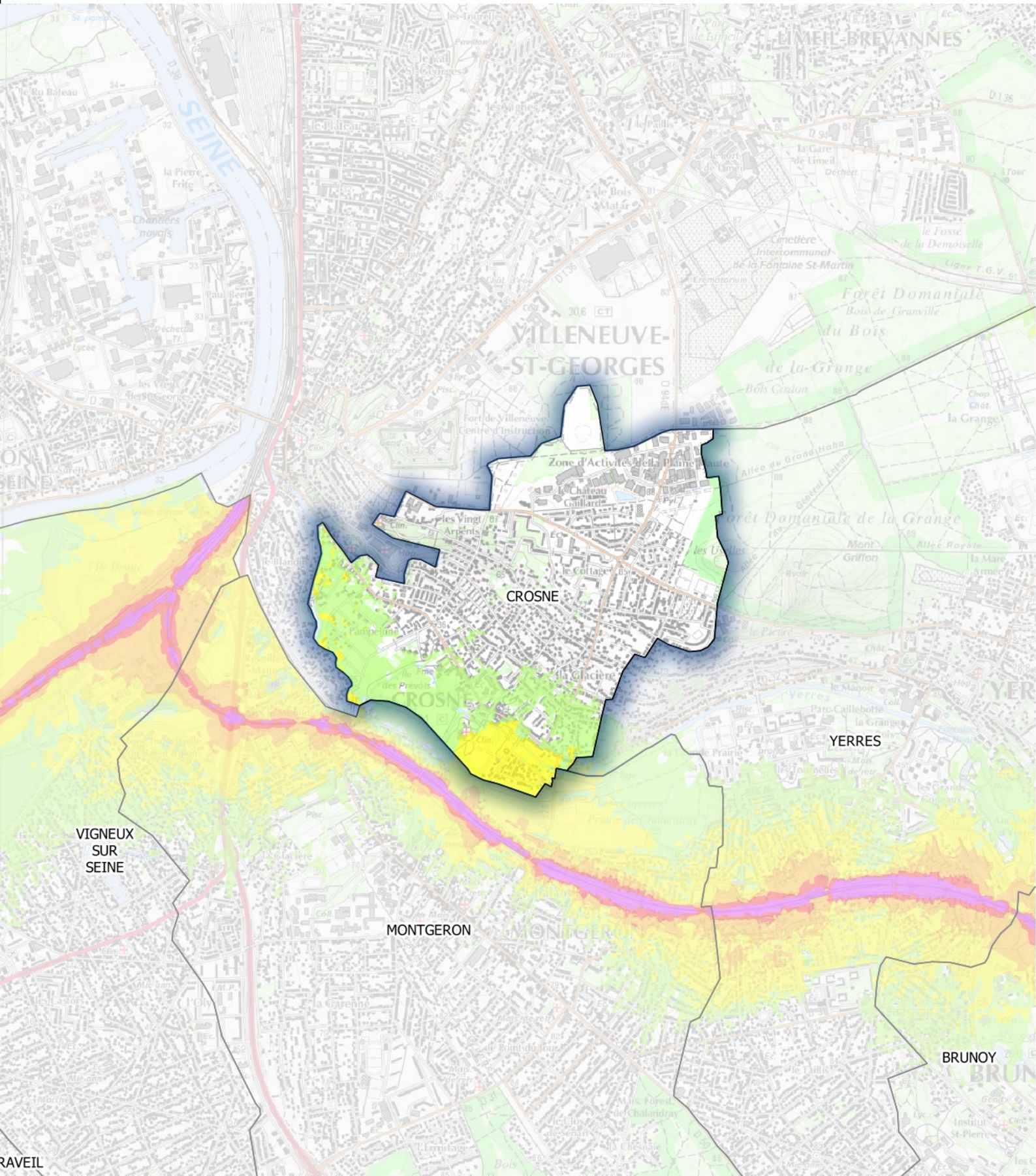


Zones exposées au bruit en dB (A)	
■	[50-55[
■	[55-60[
■	[60-65[
■	[65-70[
■	≥70

Carte de type A (Ln)

Voies ferrées dont le trafic est supérieur à 30 000 passages de trains par an

Estimation du bruit sur la période nocturne

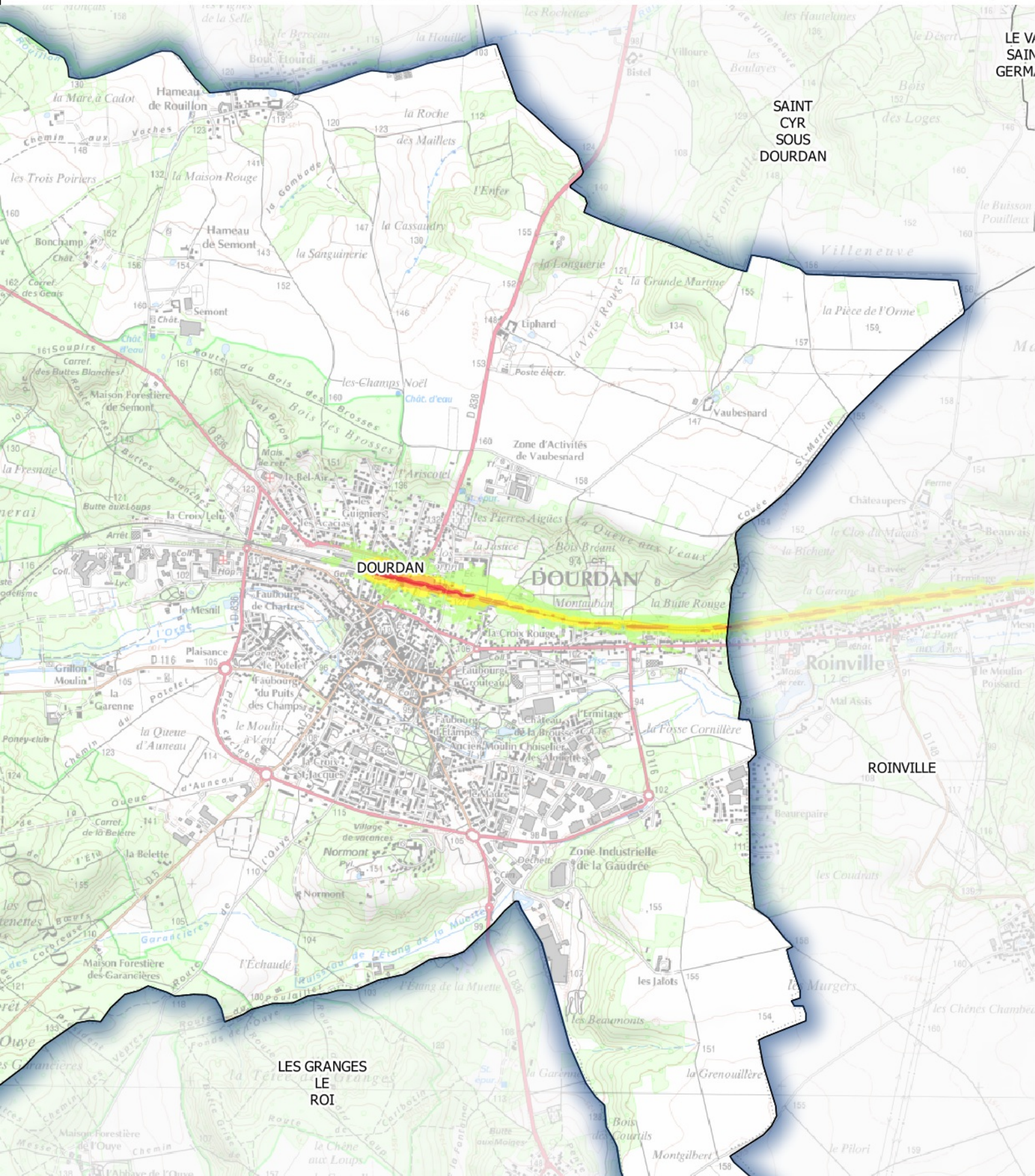


Zones exposées au bruit en dB (A)	
■	[50-55[
■	[55-60[
■	[60-65[
■	[65-70[
■	≥70

Carte de type A (Ln)

Voies ferrées dont le trafic est supérieur à 30 000 passages de trains par an

Estimation du bruit sur la période nocturne

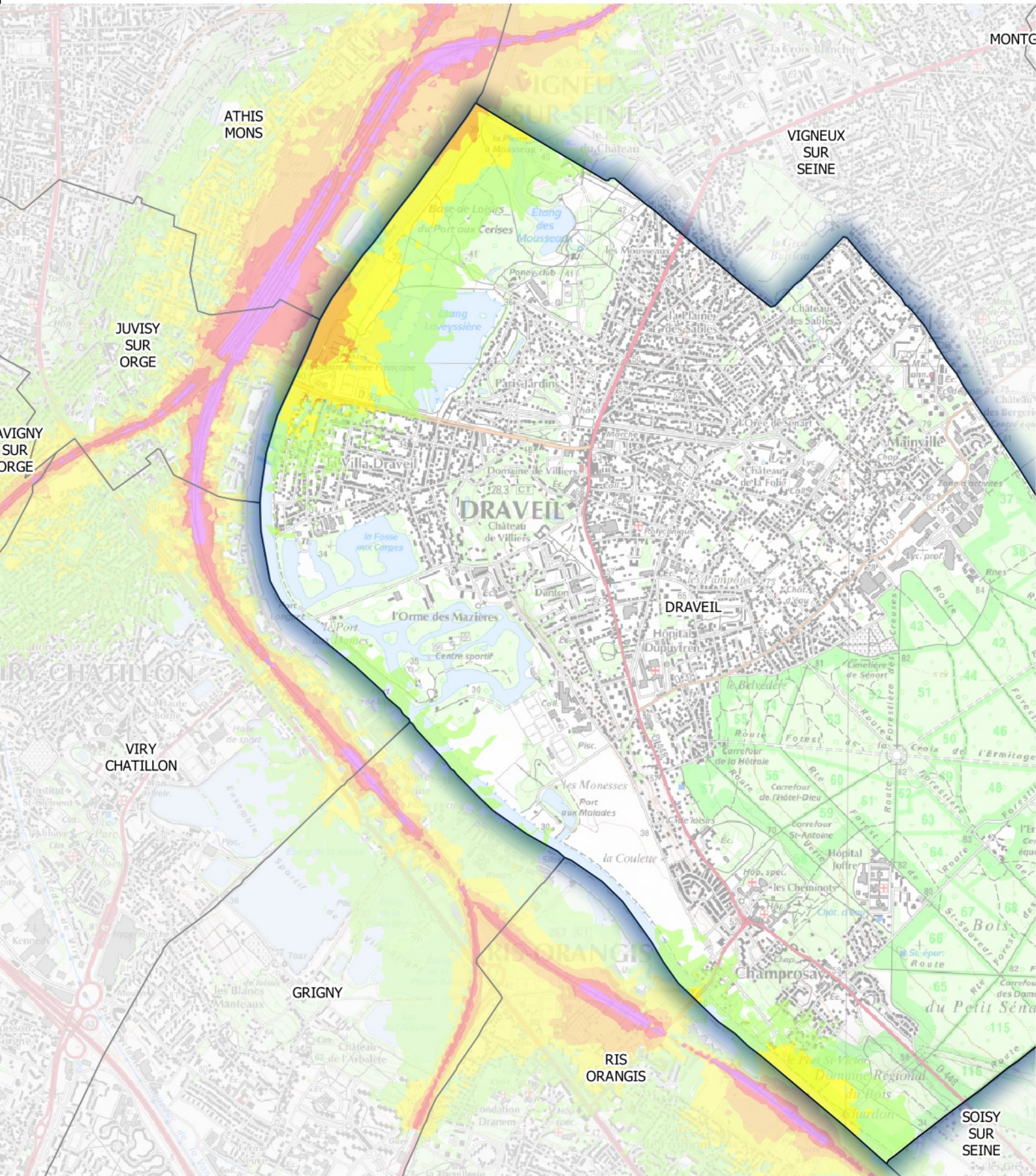


Zones exposées au bruit en dB (A)	
	[50-55[
	[55-60[
	[60-65[
	[65-70[
	≥70

Carte de type A (Ln)

Voies ferrées dont le trafic est supérieur à 30 000 passages de trains par an

Estimation du bruit sur la période nocturne



Zones exposées au bruit en dB (A)

■	[50-55[
■	[55-60[
■	[60-65[
■	[65-70[
■	≥70