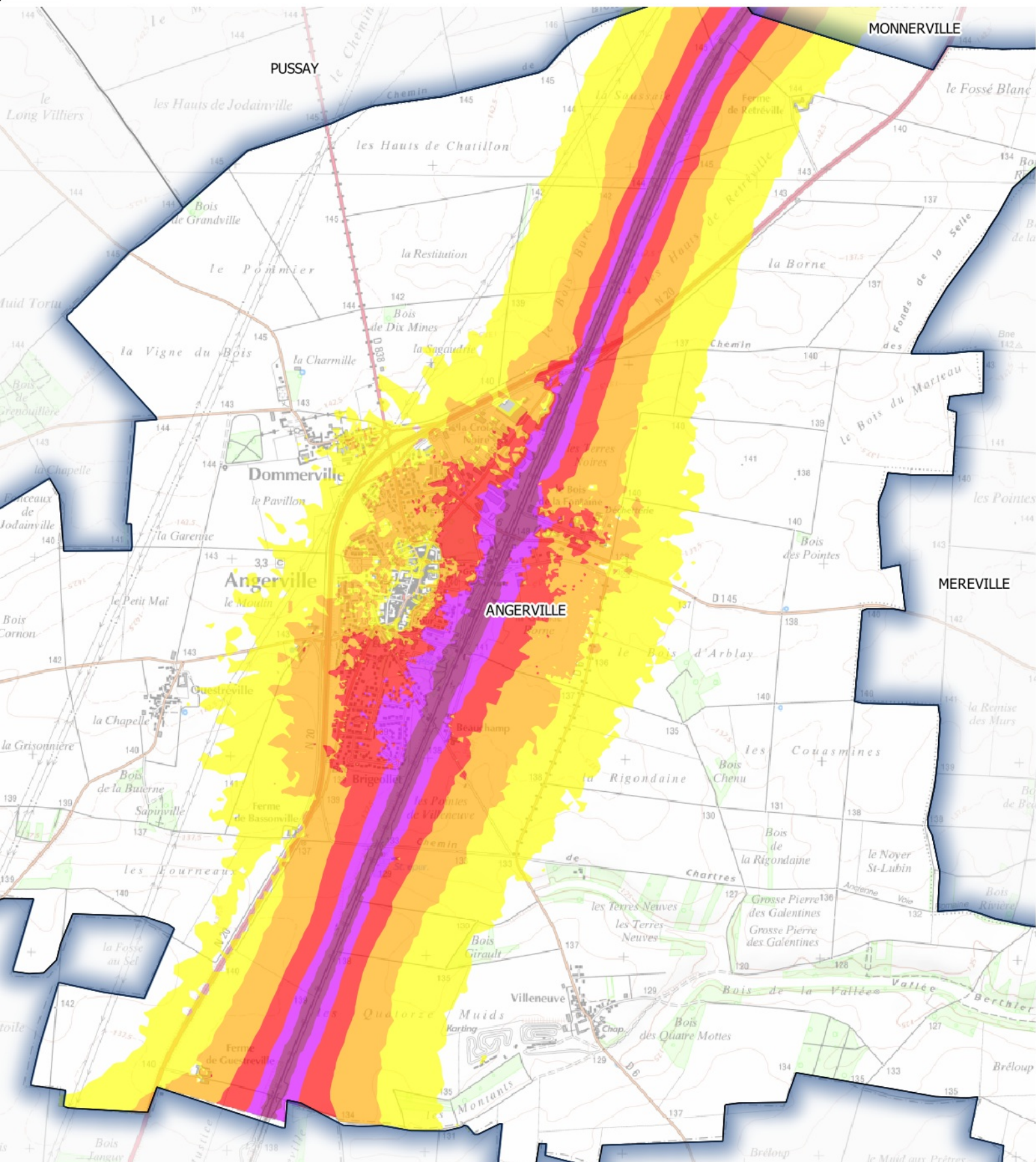


Carte de type A (Lden)

Voies ferrées dont le trafic est supérieur à 30 000 passages de trains par an

Estimation du bruit sur 24 heures



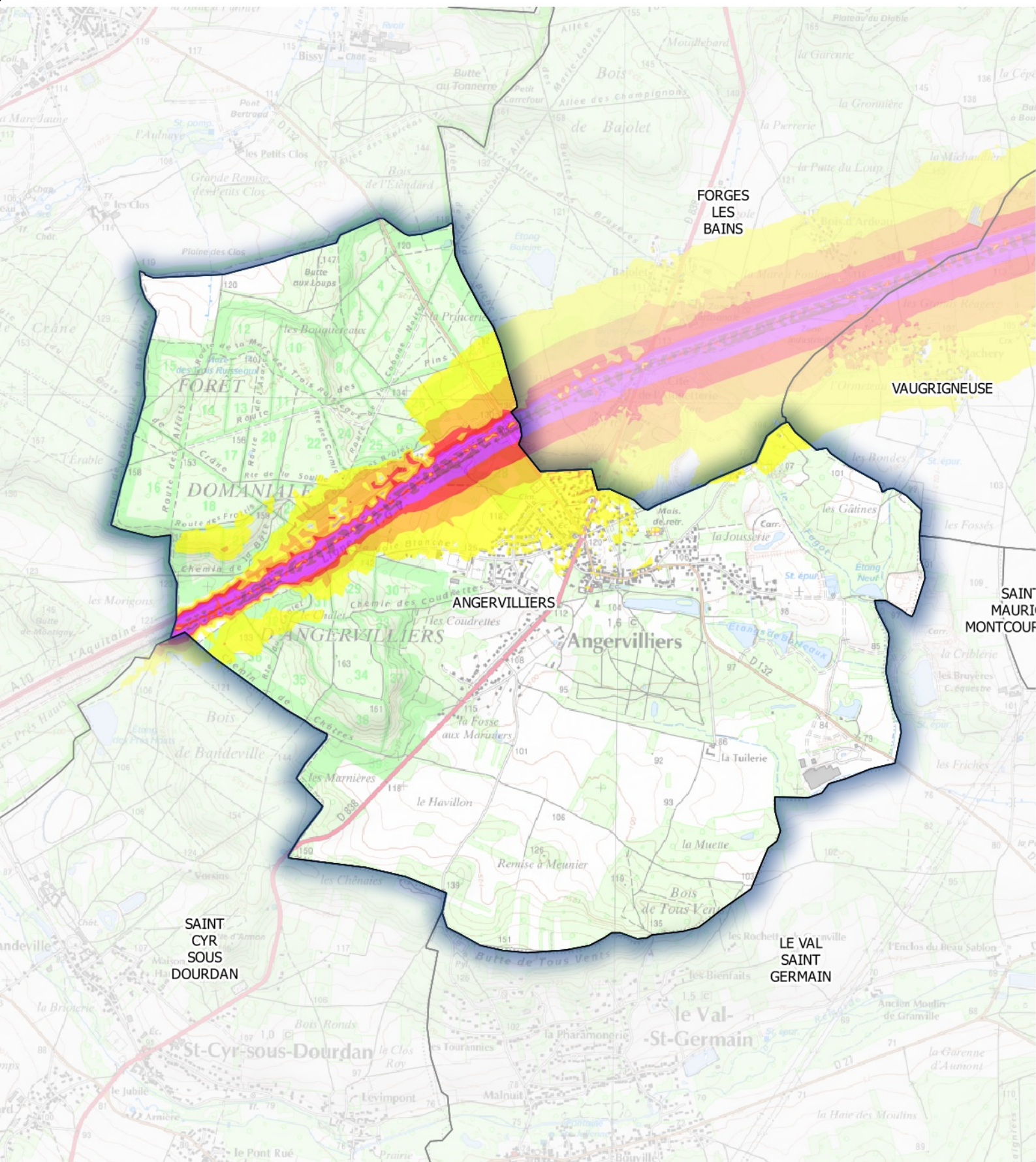
Zones exposées au bruit en dB(A)

- [55-60[
- [60-65[
- [65-70[
- [70-75[
- ≥75

Carte de type A (Lden)

Voies ferrées dont le trafic est supérieur à 30 000 passages de trains par an

Estimation du bruit sur 24 heures



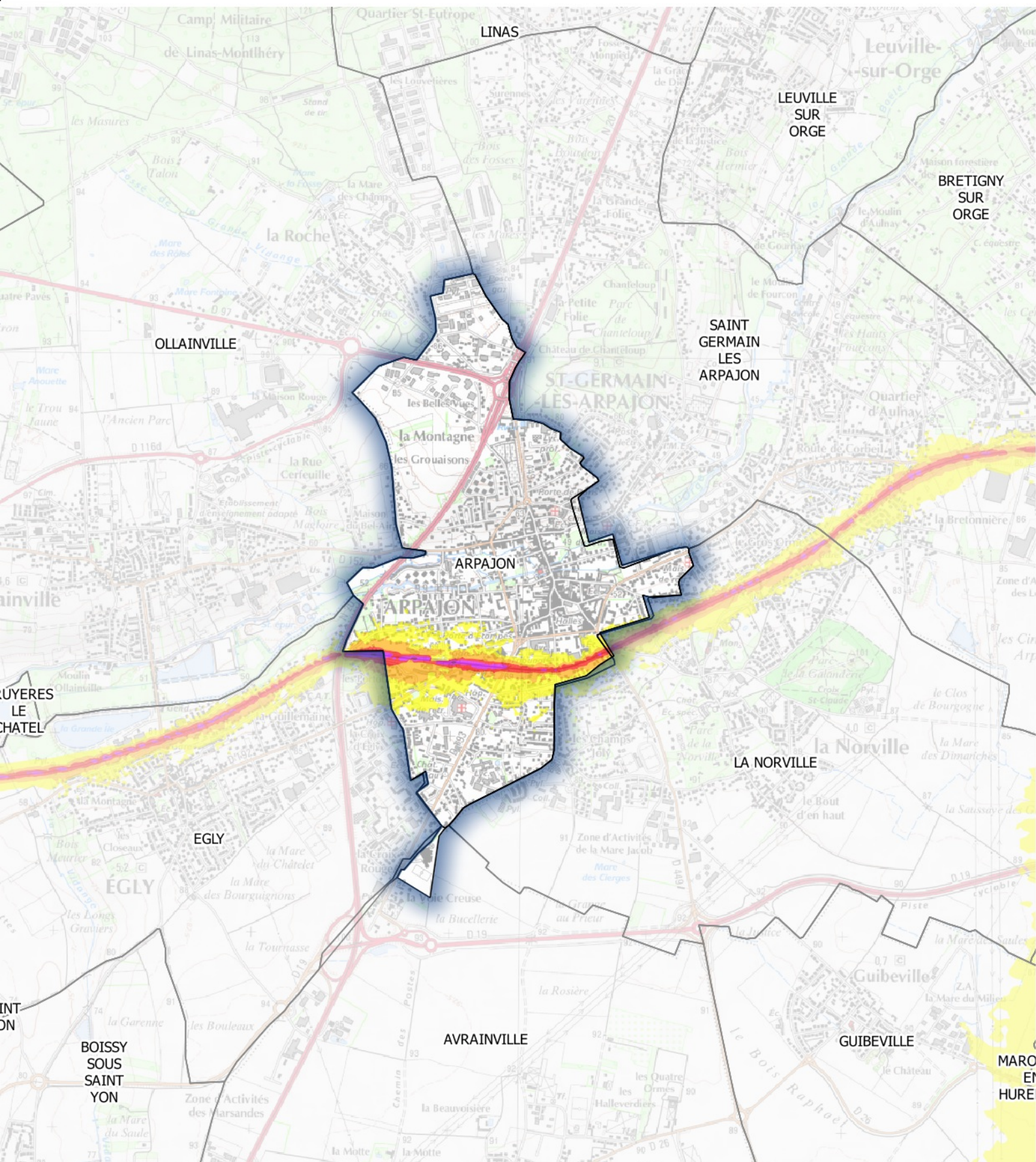
Zones exposées au bruit en dB(A)

- [55-60[
- [60-65[
- [65-70[
- [70-75[
- ≥75

Carte de type A (Lden)

Voies ferrées dont le trafic est supérieur à 30 000 passages de trains par an

Estimation du bruit sur 24 heures



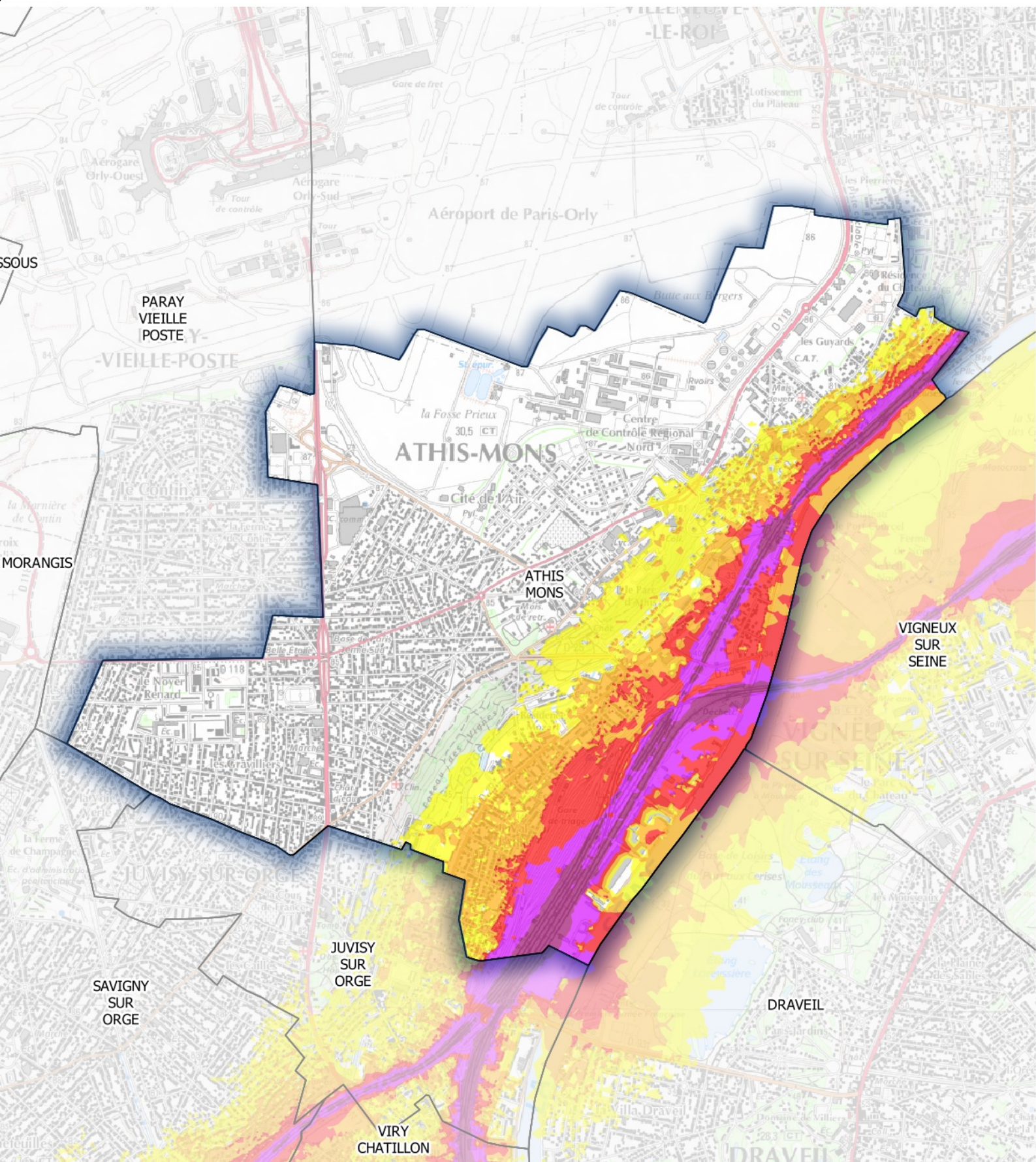
Zones exposées au bruit en dB(A)

| | |
|--|---------|
| | [55-60[|
| | [60-65[|
| | [65-70[|
| | [70-75[|
| | ≥75 |

Carte de type A (Lden)

Voies ferrées dont le trafic est supérieur à 30 000 passages de trains par an

Estimation du bruit sur 24 heures



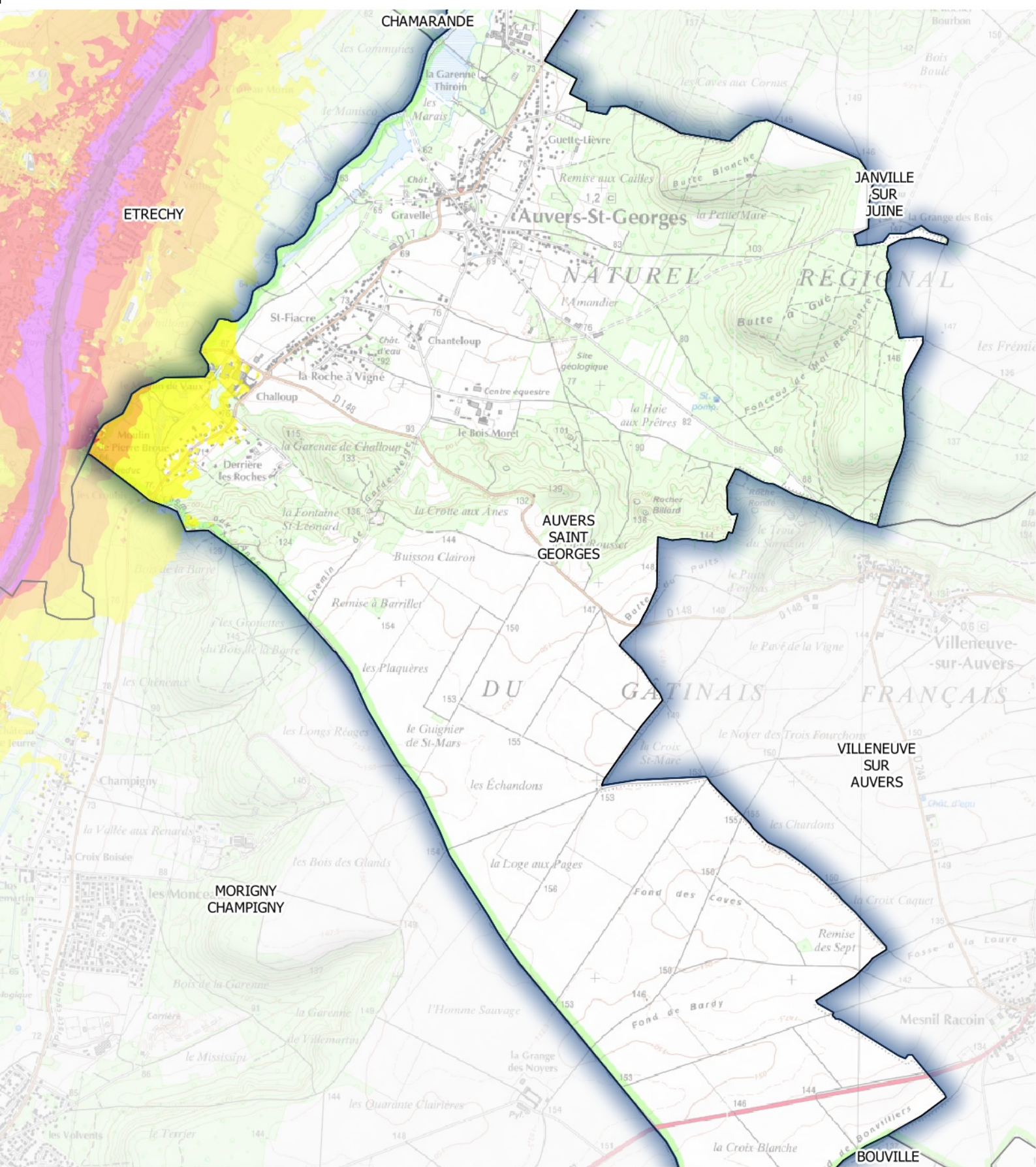
Zones exposées au bruit en dB(A)

| | |
|--|---------|
| | [55-60[|
| | [60-65[|
| | [65-70[|
| | [70-75[|
| | ≥75 |

Carte de type A (Lden)

Voies ferrées dont le trafic est supérieur à 30 000 passages de trains par an

Estimation du bruit sur 24 heures



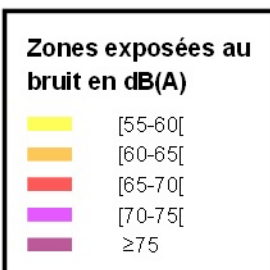
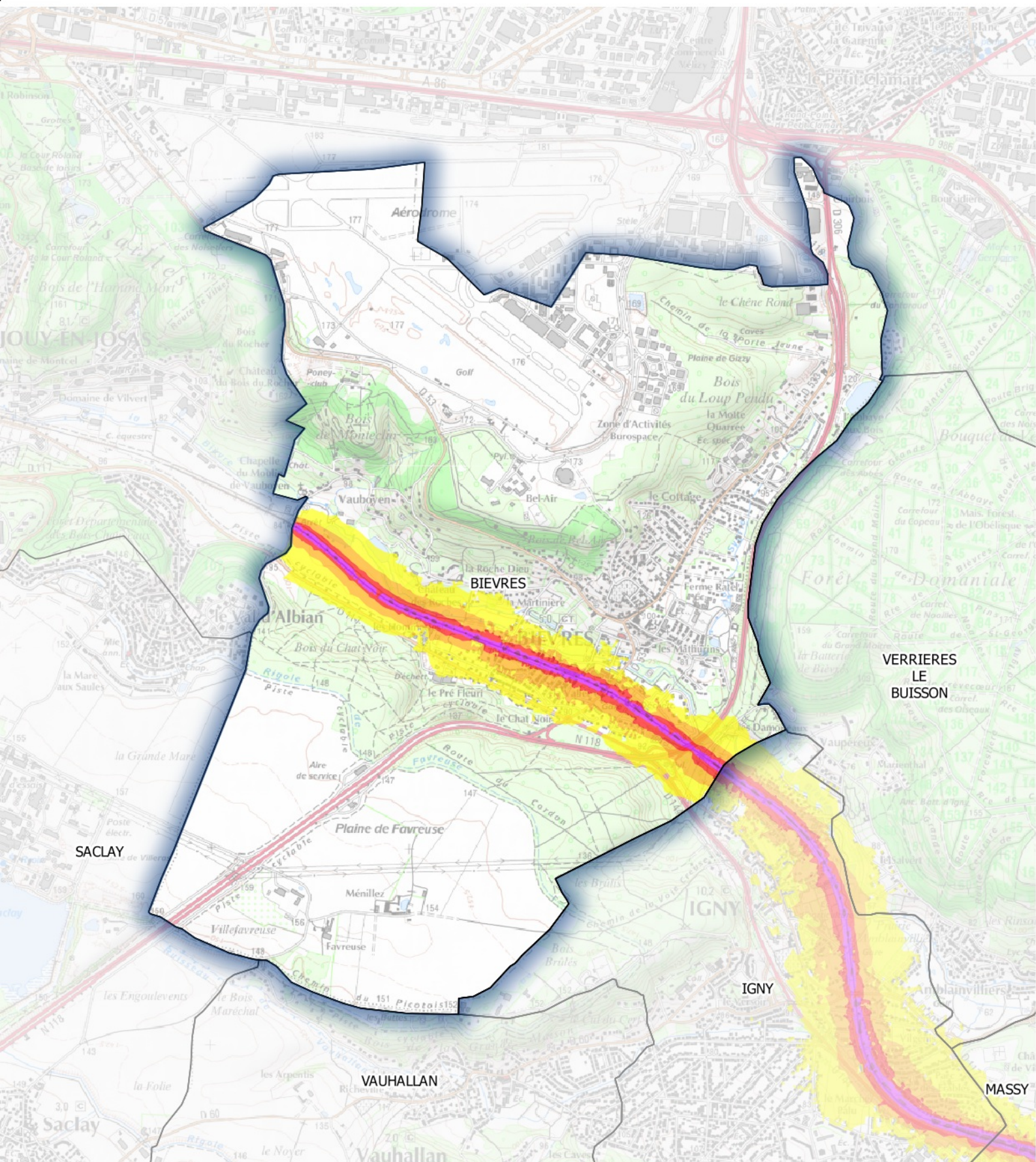
Zones exposées au bruit en dB(A)

| | |
|--|---------|
| ■ | [55-60[|
| ■ | [60-65[|
| ■ | [65-70[|
| ■ | [70-75[|
| ■ | ≥75 |

Carte de type A (Lden)

Voies ferrées dont le trafic est supérieur à 30 000 passages de trains par an

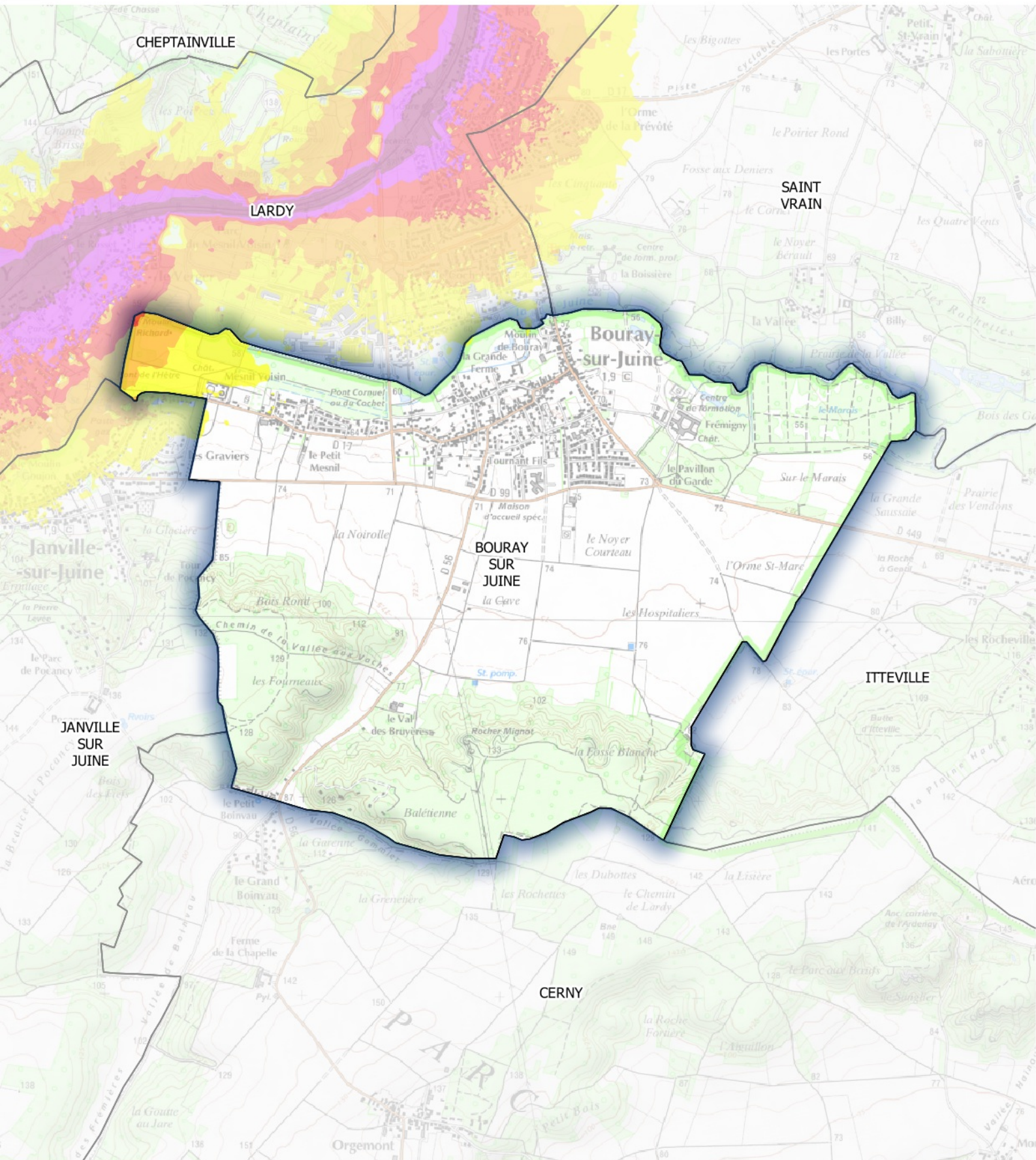
Estimation du bruit sur 24 heures



Carte de type A (Lden)

Voies ferrées dont le trafic est supérieur à 30 000 passages de trains par an

Estimation du bruit sur 24 heures



Zones exposées au bruit en dB(A)

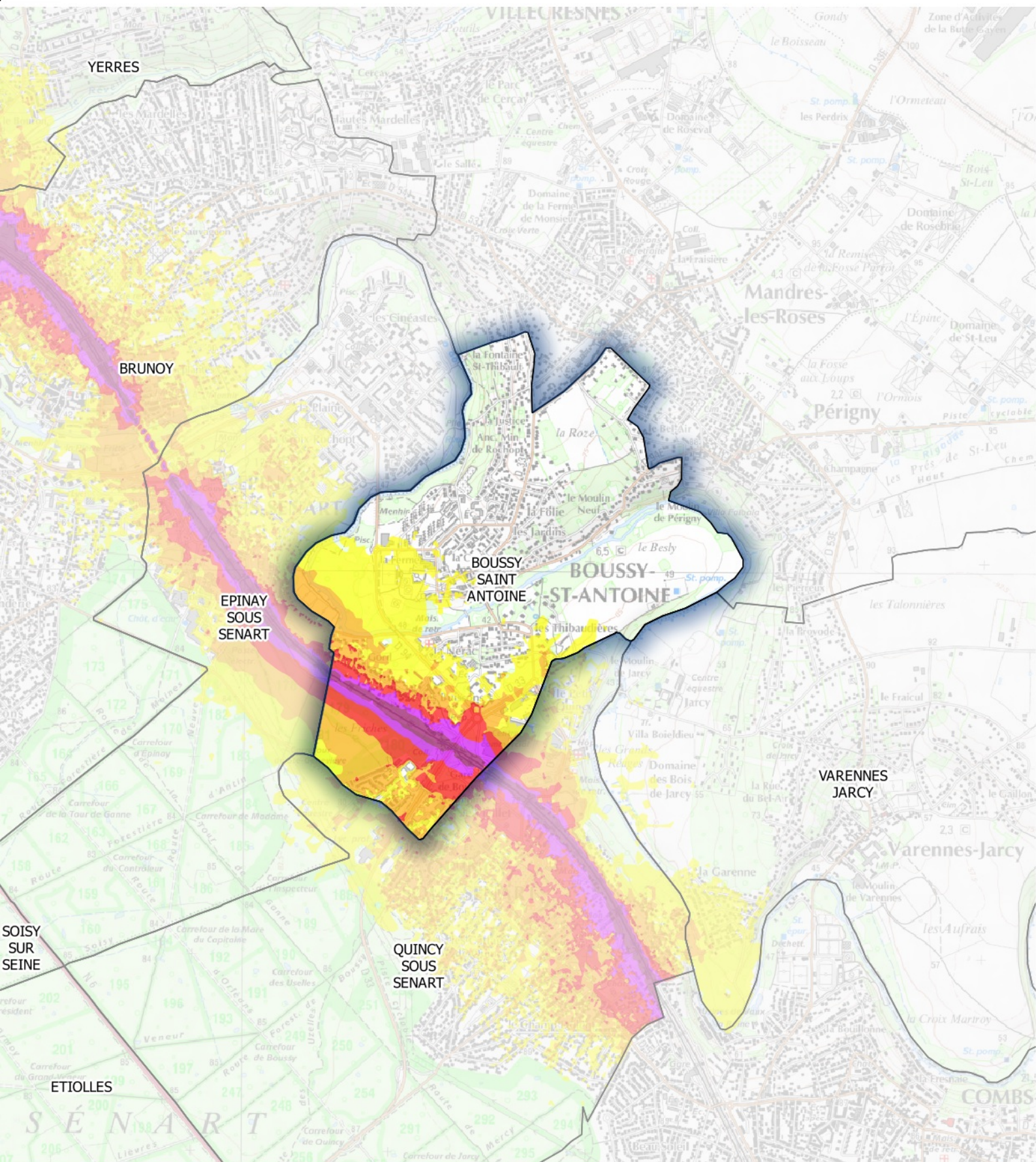
- [55-60[
- [60-65[
- [65-70[
- [70-75[
- ≥75



Carte de type A (Lden)

Voies ferrées dont le trafic est supérieur à 30 000 passages de trains par an

Estimation du bruit sur 24 heures



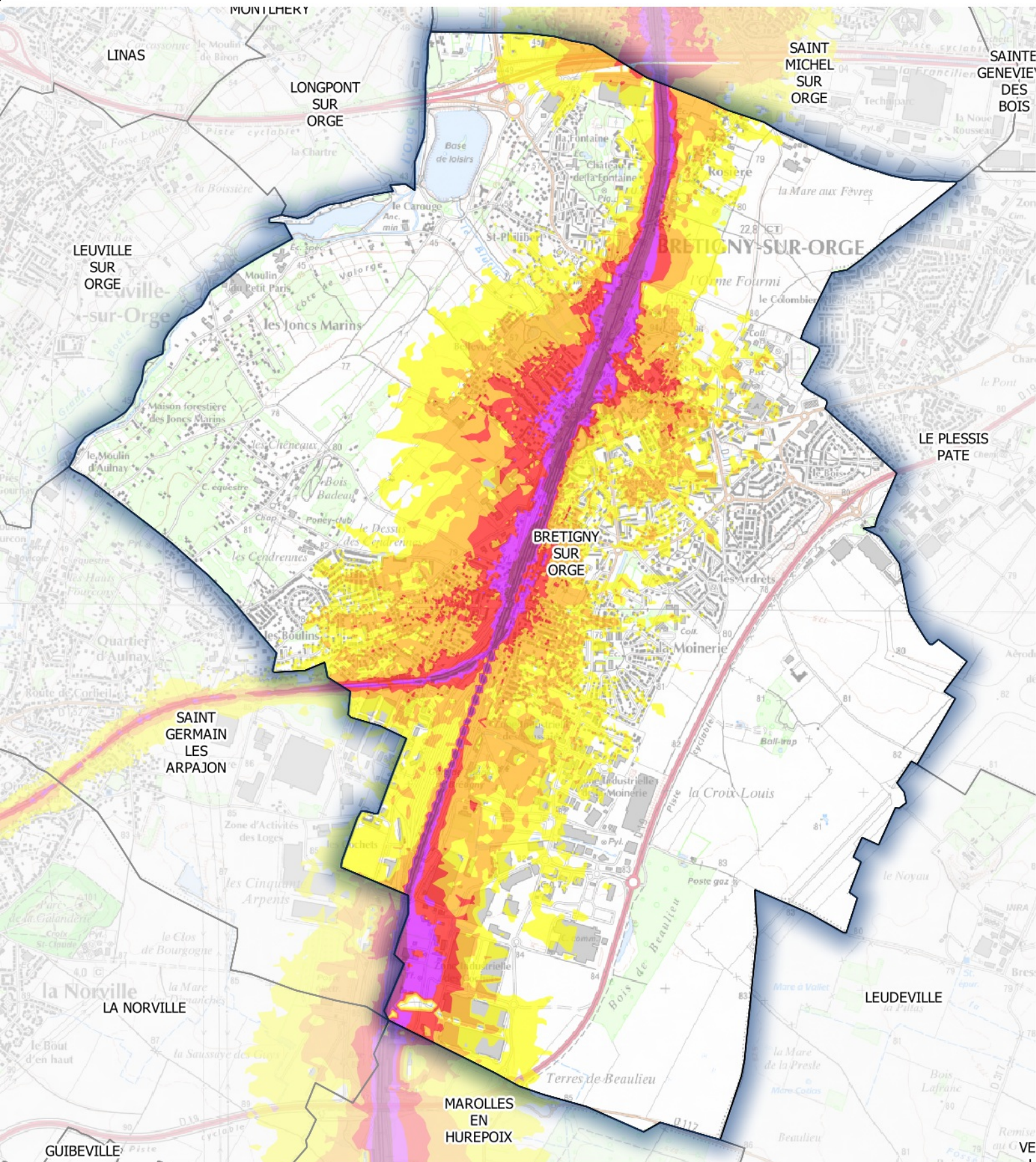
Zones exposées au bruit en dB(A)

- [55-60[
- [60-65[
- [65-70[
- [70-75[
- ≥75

Carte de type A (Lden)

Voies ferrées dont le trafic est supérieur à 30 000 passages de trains par an

Estimation du bruit sur 24 heures



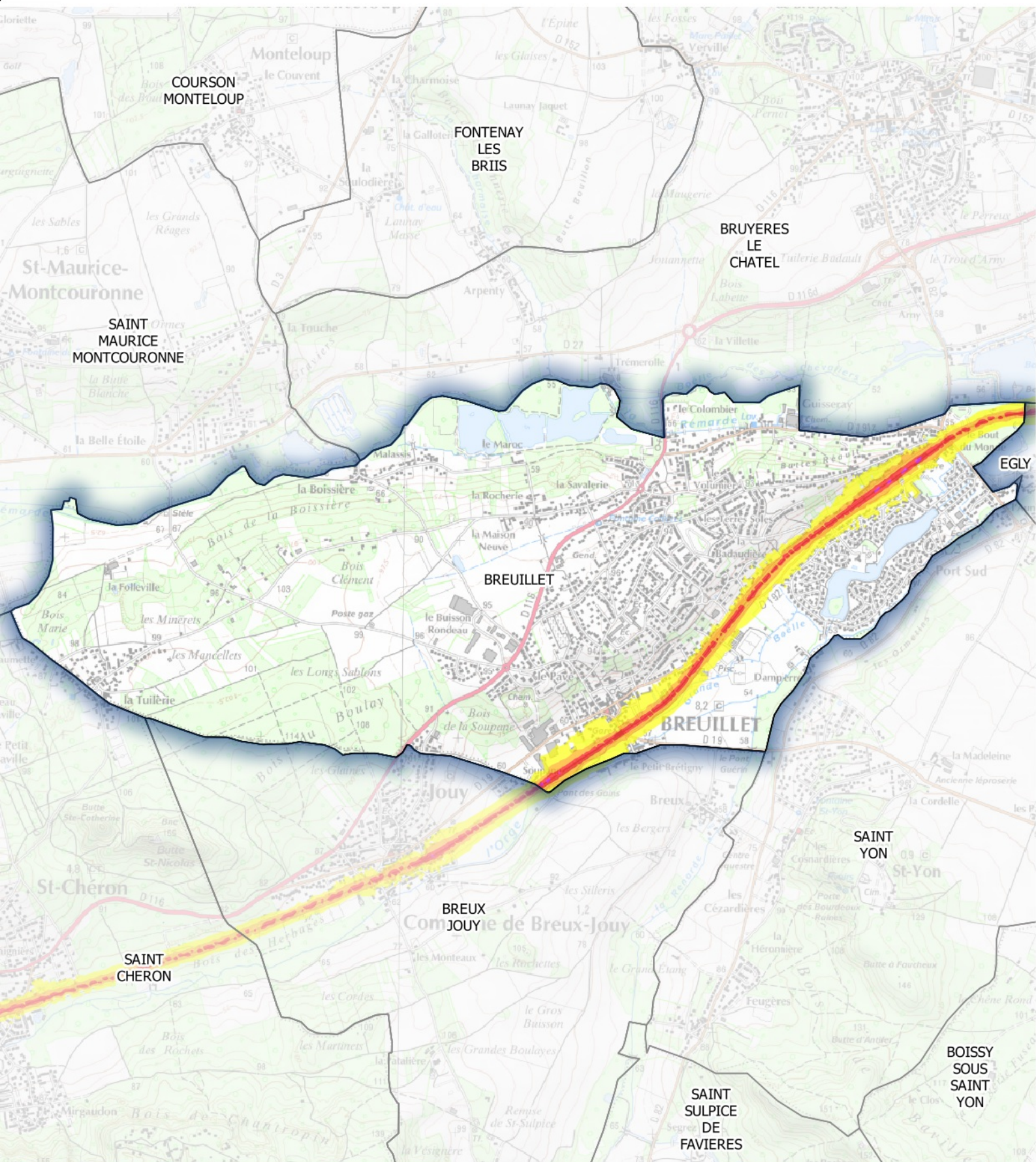
Zones exposées au bruit en dB(A)

| | |
|--|---------|
| ■ | [55-60[|
| ■ | [60-65[|
| ■ | [65-70[|
| ■ | [70-75[|
| ■ | ≥75 |

Carte de type A (Lden)

Voies ferrées dont le trafic est supérieur à 30 000 passages de trains par an

Estimation du bruit sur 24 heures



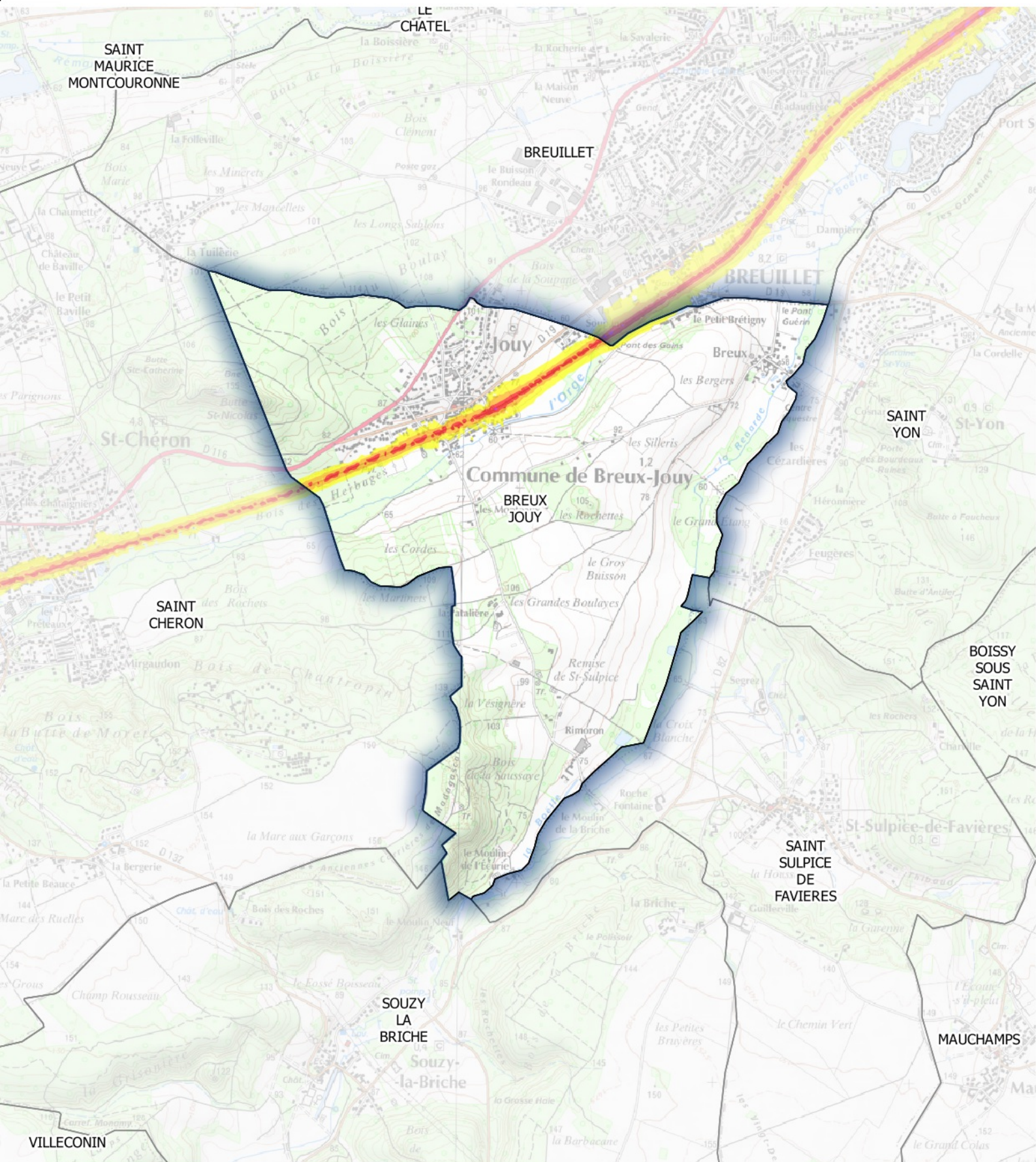
Zones exposées au bruit en dB(A)

- [55-60[
- [60-65[
- [65-70[
- [70-75[
- ≥75

Carte de type A (Lden)

Voies ferrées dont le trafic est supérieur à 30 000 passages de trains par an

Estimation du bruit sur 24 heures



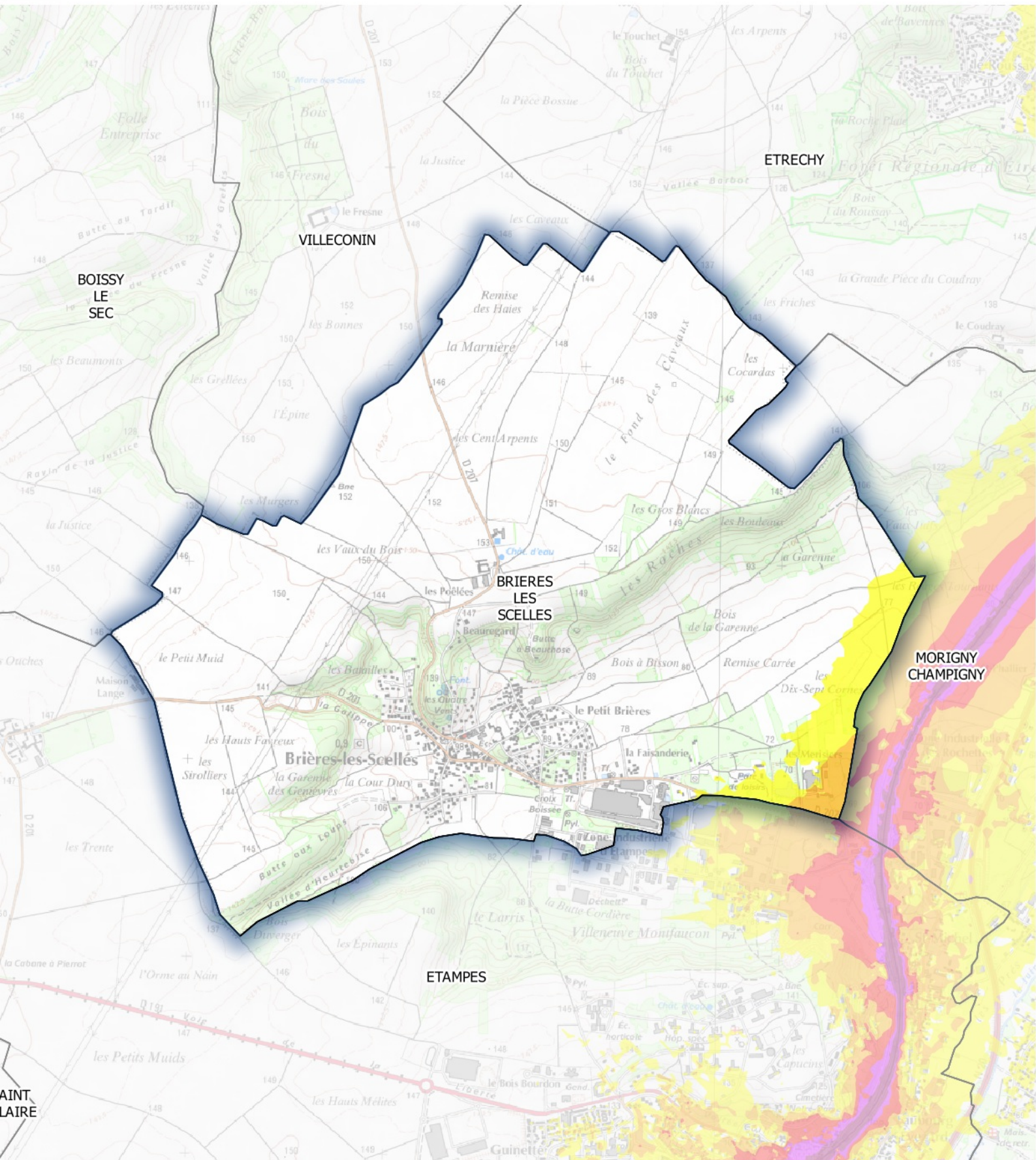
Zones exposées au bruit en dB(A)

- [55-60[
- [60-65[
- [65-70[
- [70-75[
- ≥75

Carte de type A (Lden)

Voies ferrées dont le trafic est supérieur à 30 000 passages de trains par an

Estimation du bruit sur 24 heures



Zones exposées au bruit en dB(A)

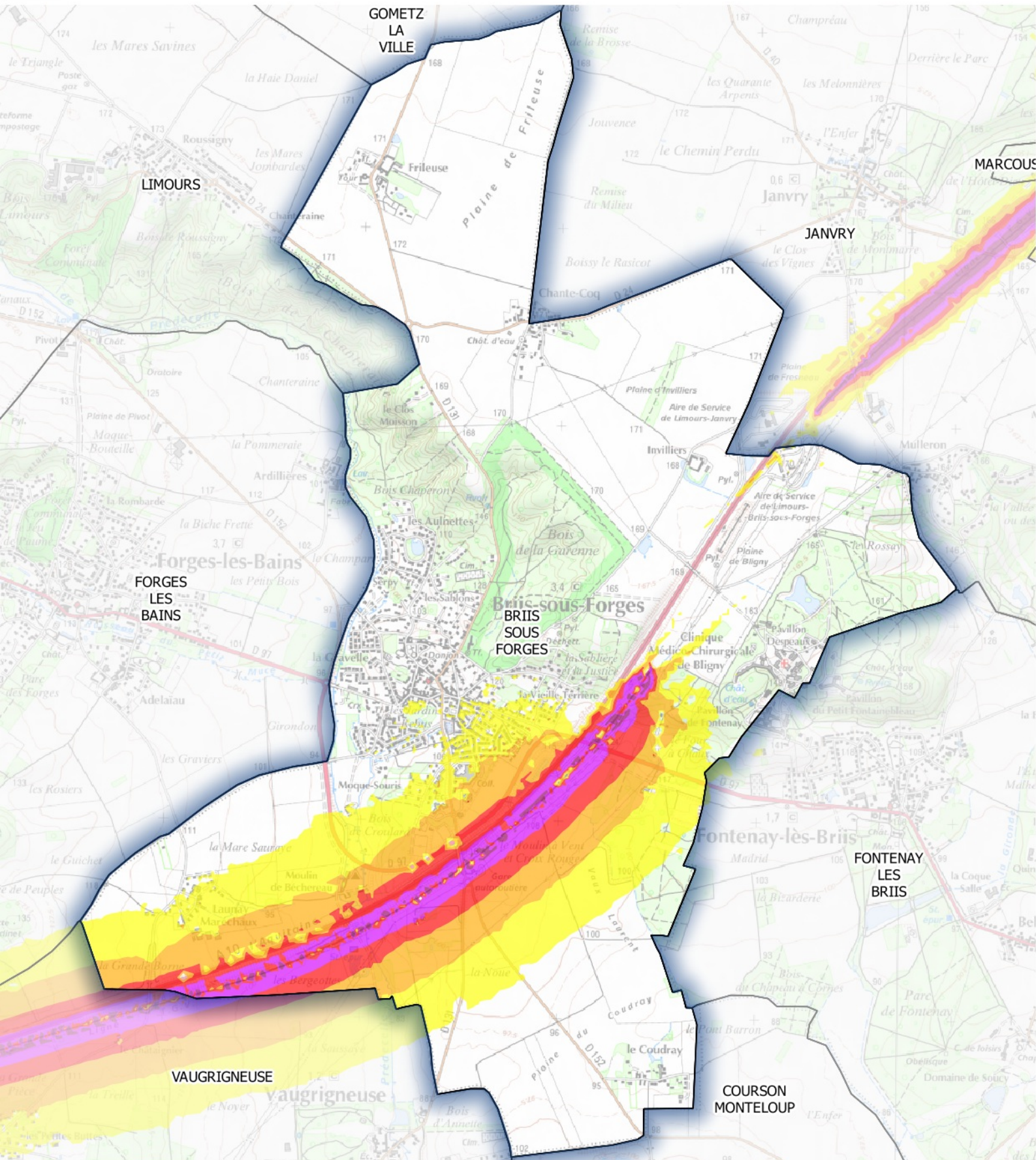
- [55-60[
- [60-65[
- [65-70[
- [70-75[
- ≥75



Carte de type A (Lden)

Voies ferrées dont le trafic est supérieur à 30 000 passages de trains par an

Estimation du bruit sur 24 heures



Zones exposées au bruit en dB(A)

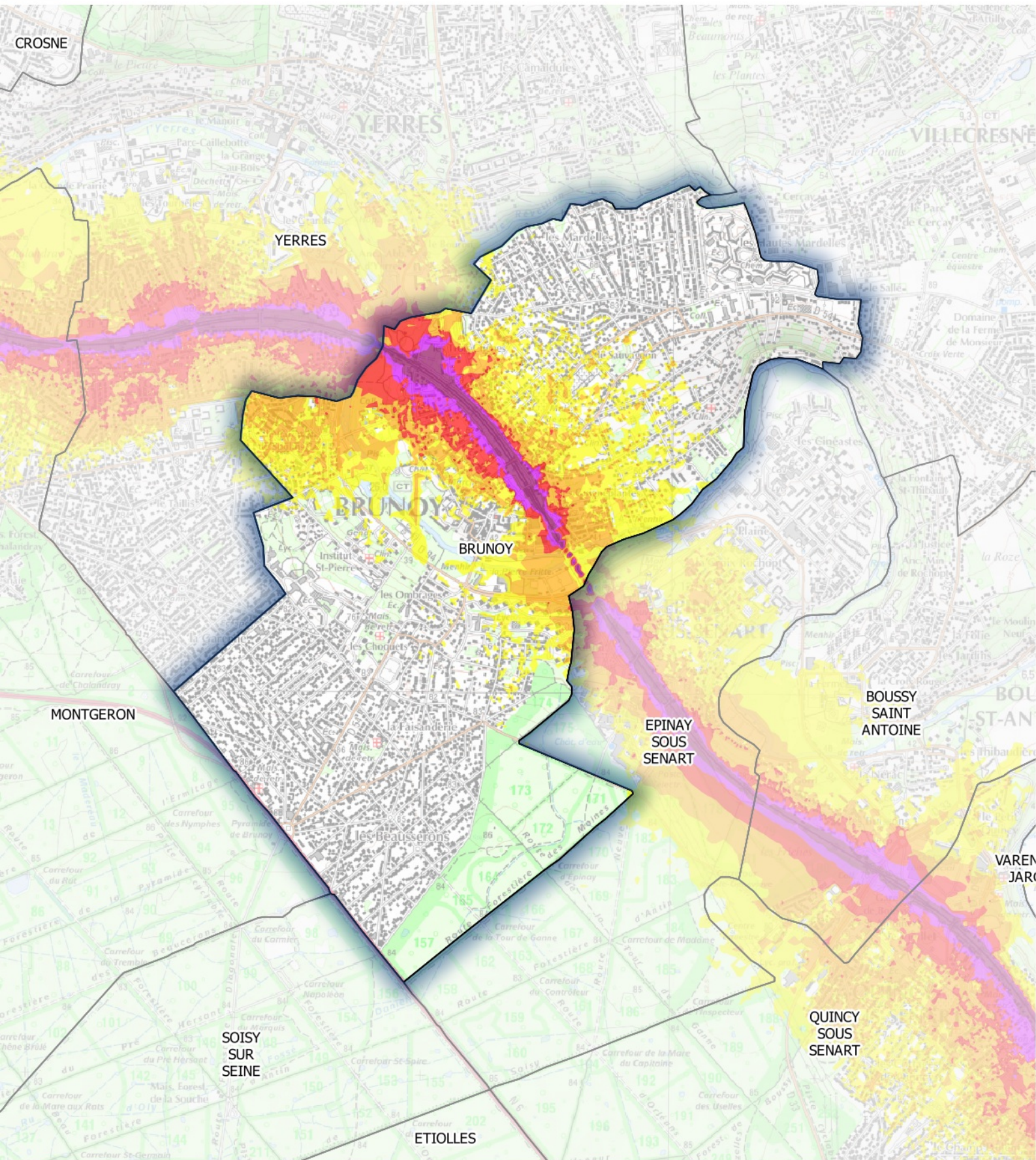
- [55-60[
- [60-65[
- [65-70[
- [70-75[
- ≥75



Carte de type A (Lden)

Voies ferrées dont le trafic est supérieur à 30 000 passages de trains par an

Estimation du bruit sur 24 heures



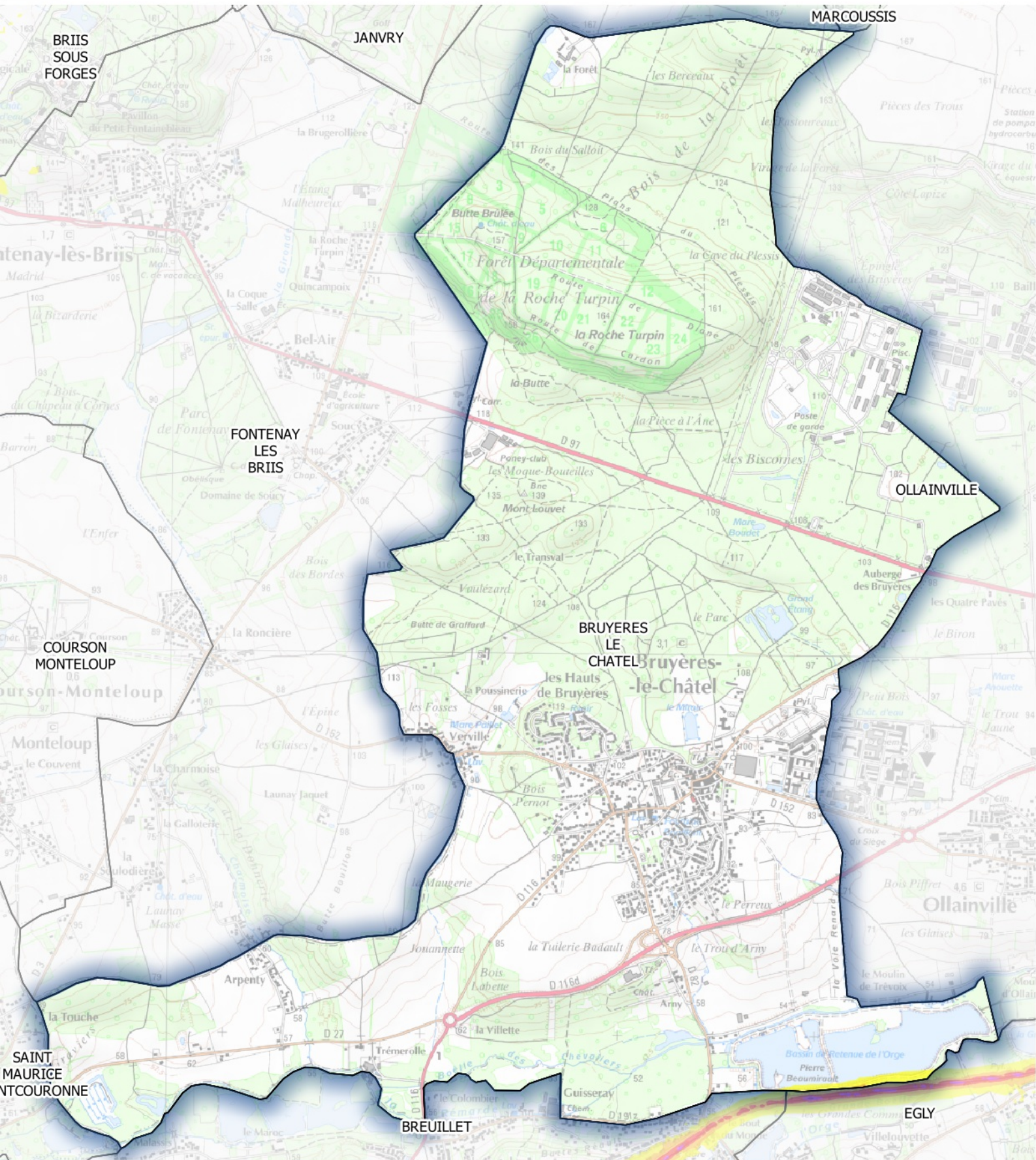
Zones exposées au bruit en dB(A)

- [55-60[
- [60-65[
- [65-70[
- [70-75[
- ≥75

Carte de type A (Lden)

Voies ferrées dont le trafic est supérieur à 30 000 passages de trains par an

Estimation du bruit sur 24 heures



Zones exposées au bruit en dB(A)

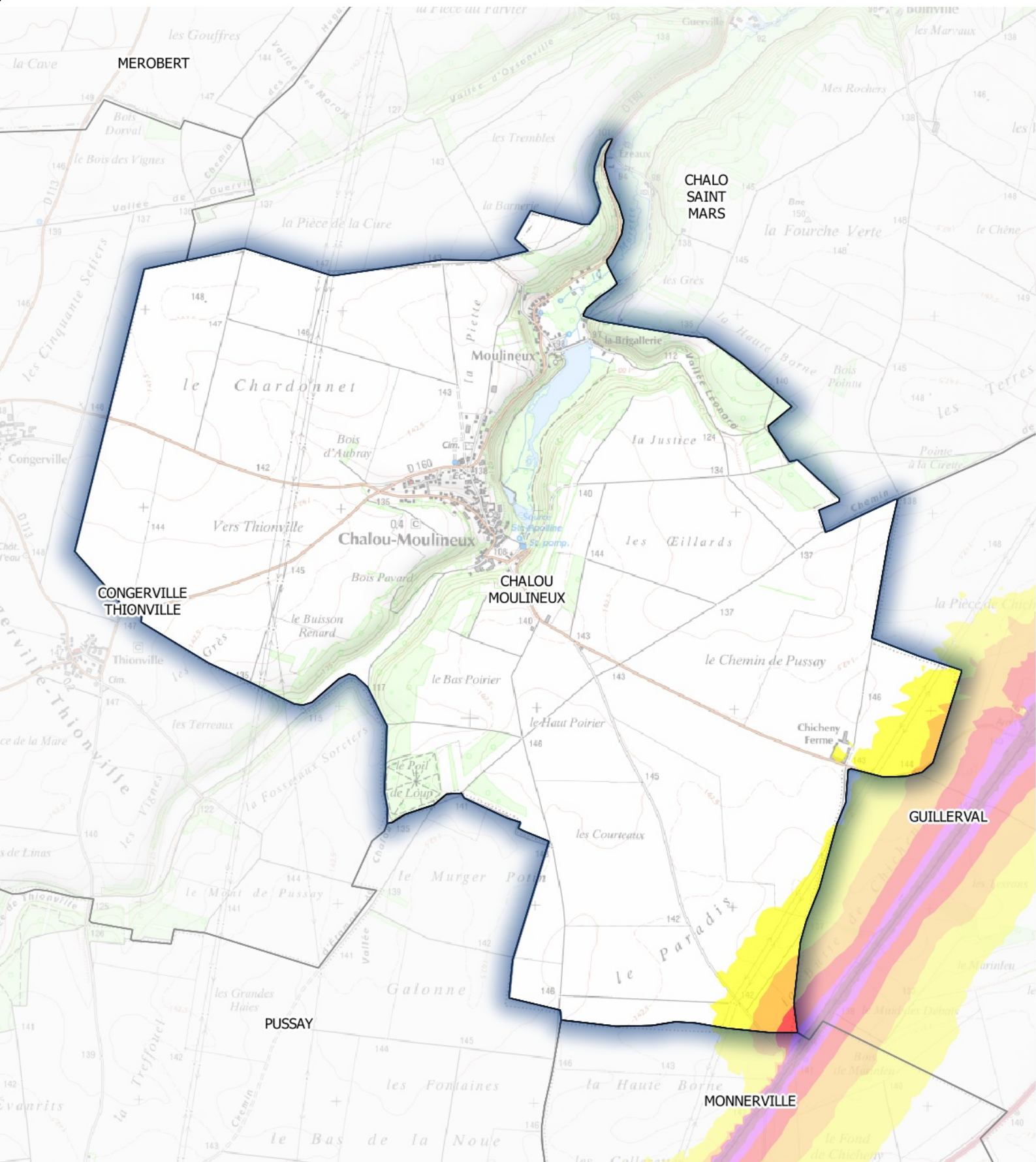
- [55-60[
- [60-65[
- [65-70[
- [70-75[
- ≥75



Carte de type A (Lden)

Voies ferrées dont le trafic est supérieur à 30 000 passages de trains par an

Estimation du bruit sur 24 heures



Zones exposées au bruit en dB(A)

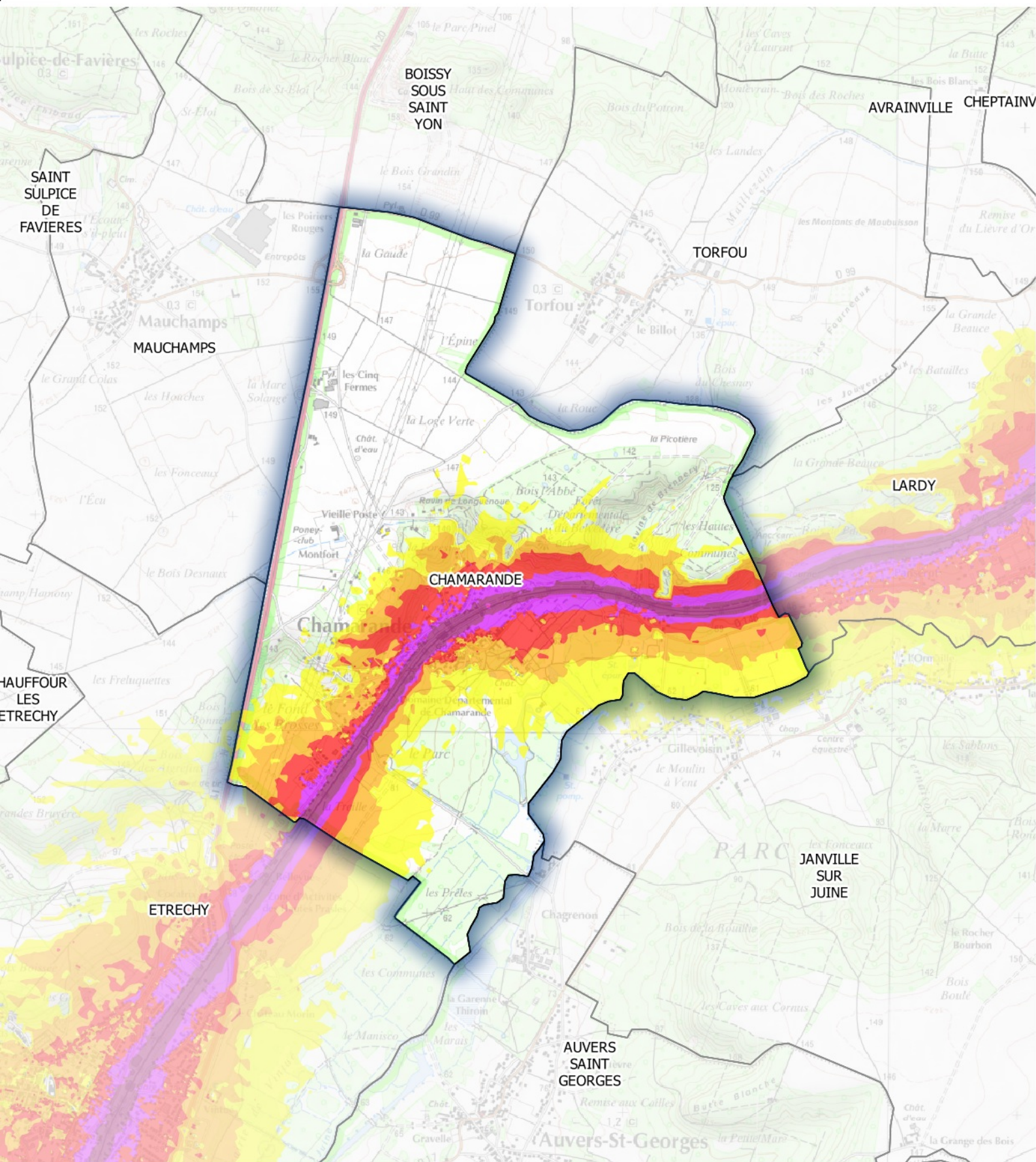
- [55-60[
- [60-65[
- [65-70[
- [70-75[
- ≥75



Carte de type A (Lden)

Voies ferrées dont le trafic est supérieur à 30 000 passages de trains par an

Estimation du bruit sur 24 heures



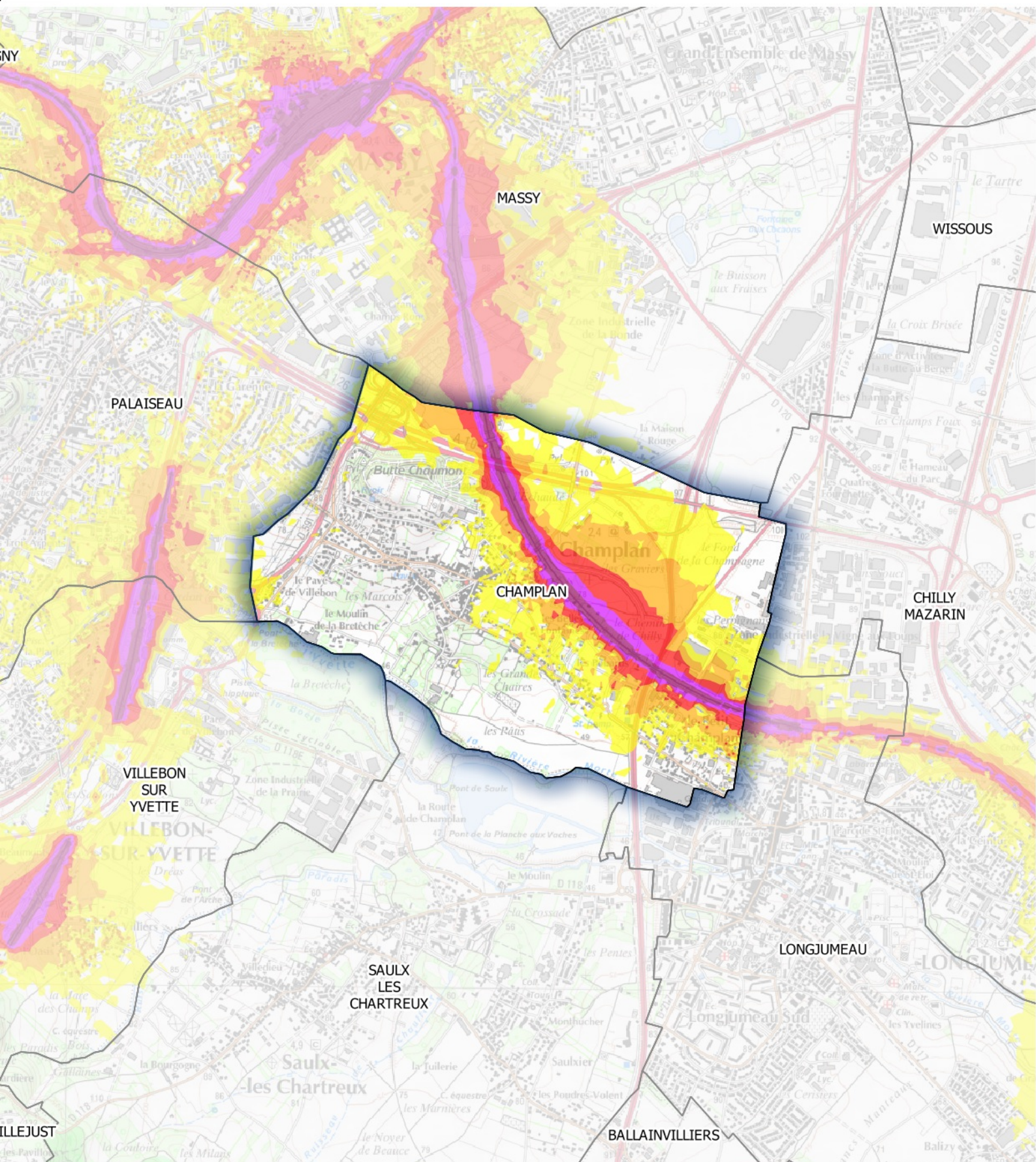
Zones exposées au bruit en dB(A)

- [55-60[
- [60-65[
- [65-70[
- [70-75[
- ≥75

Carte de type A (Lden)

Voies ferrées dont le trafic est supérieur à 30 000 passages de trains par an

Estimation du bruit sur 24 heures



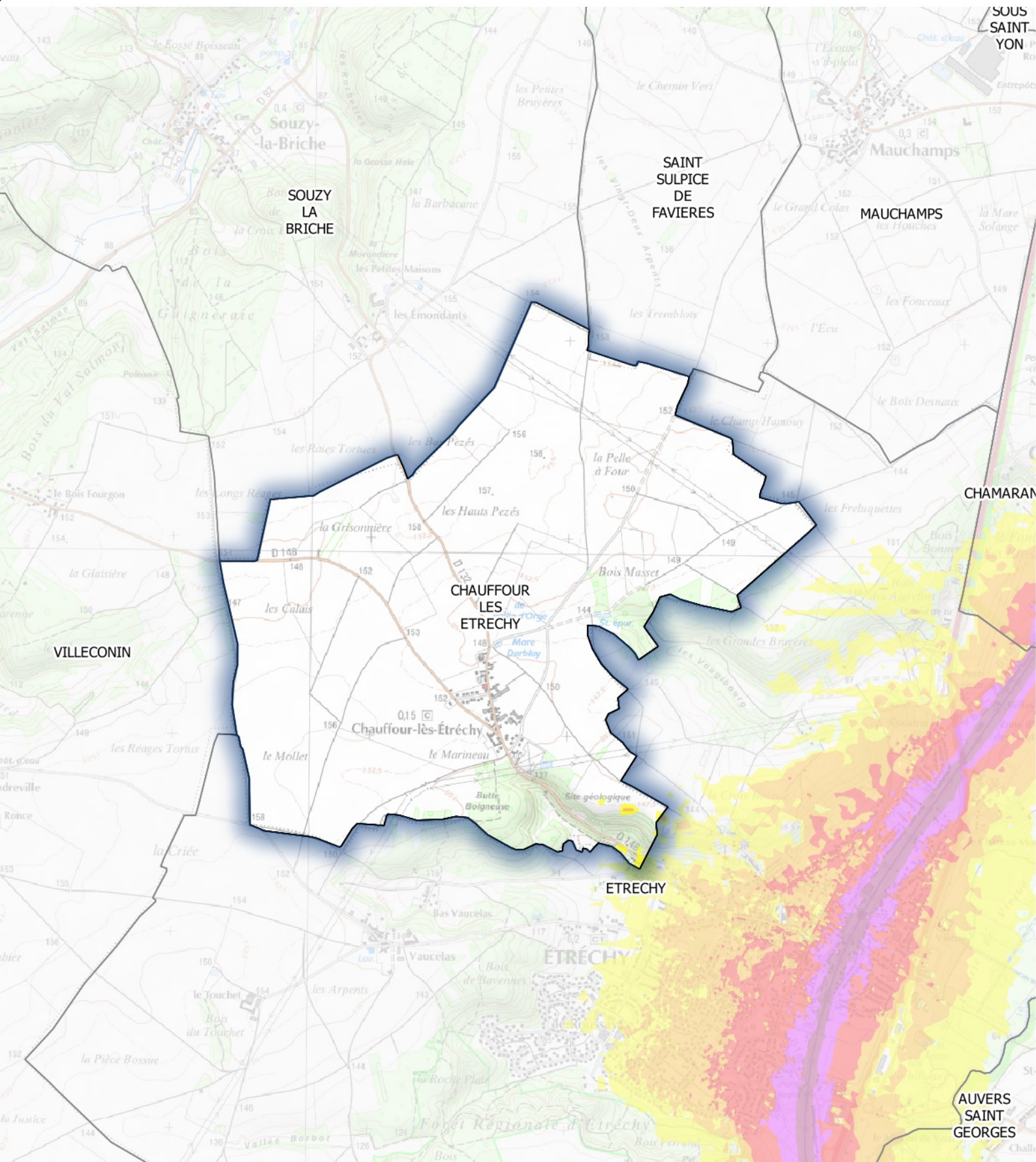
Zones exposées au bruit en dB(A)

- [55-60[
- [60-65[
- [65-70[
- [70-75[
- ≥75

Carte de type A (Lden)

Voies ferrées dont le trafic est supérieur à 30 000 passages de trains par an

Estimation du bruit sur 24 heures



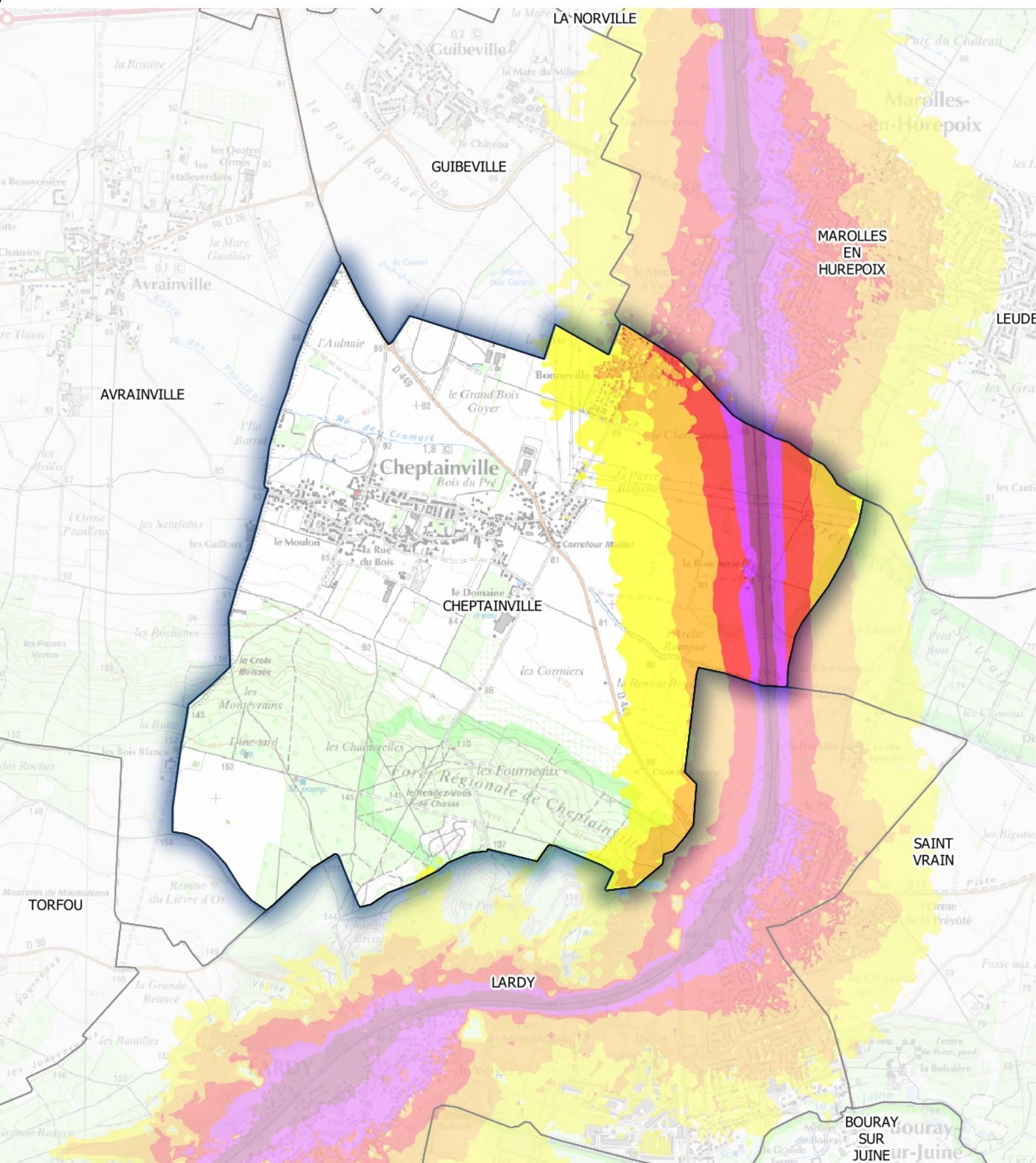
Zones exposées au bruit en dB(A)

- [55-60[
- [60-65[
- [65-70[
- [70-75[
- ≥75

Carte de type A (Lden)

Voies ferrées dont le trafic est supérieur à 30 000 passages de trains par an

Estimation du bruit sur 24 heures



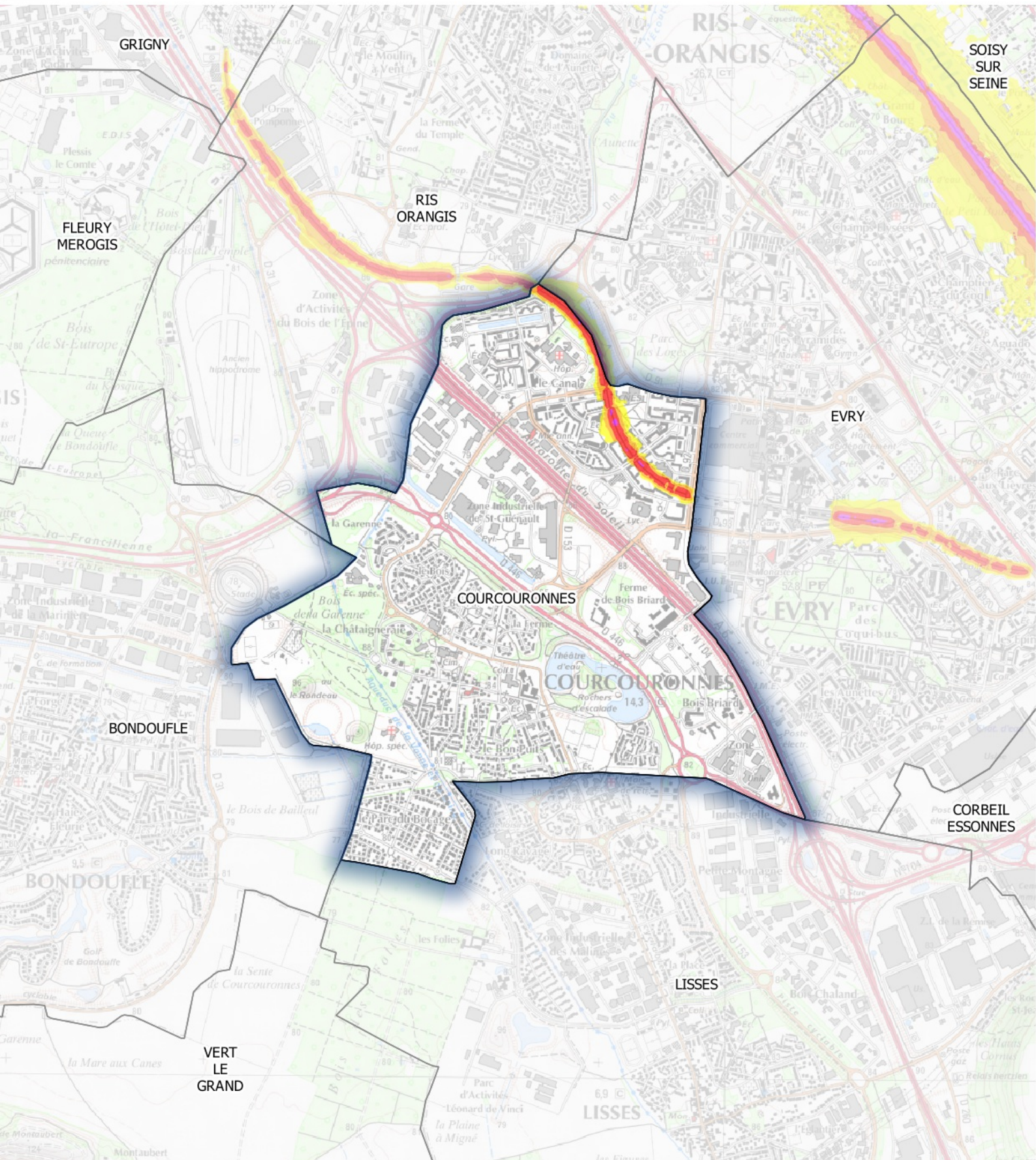
Zones exposées au bruit en dB(A)

- [55-60[
- [60-65[
- [65-70[
- [70-75[
- ≥75

Carte de type A (Lden)

Voies ferrées dont le trafic est supérieur à 30 000 passages de trains par an

Estimation du bruit sur 24 heures



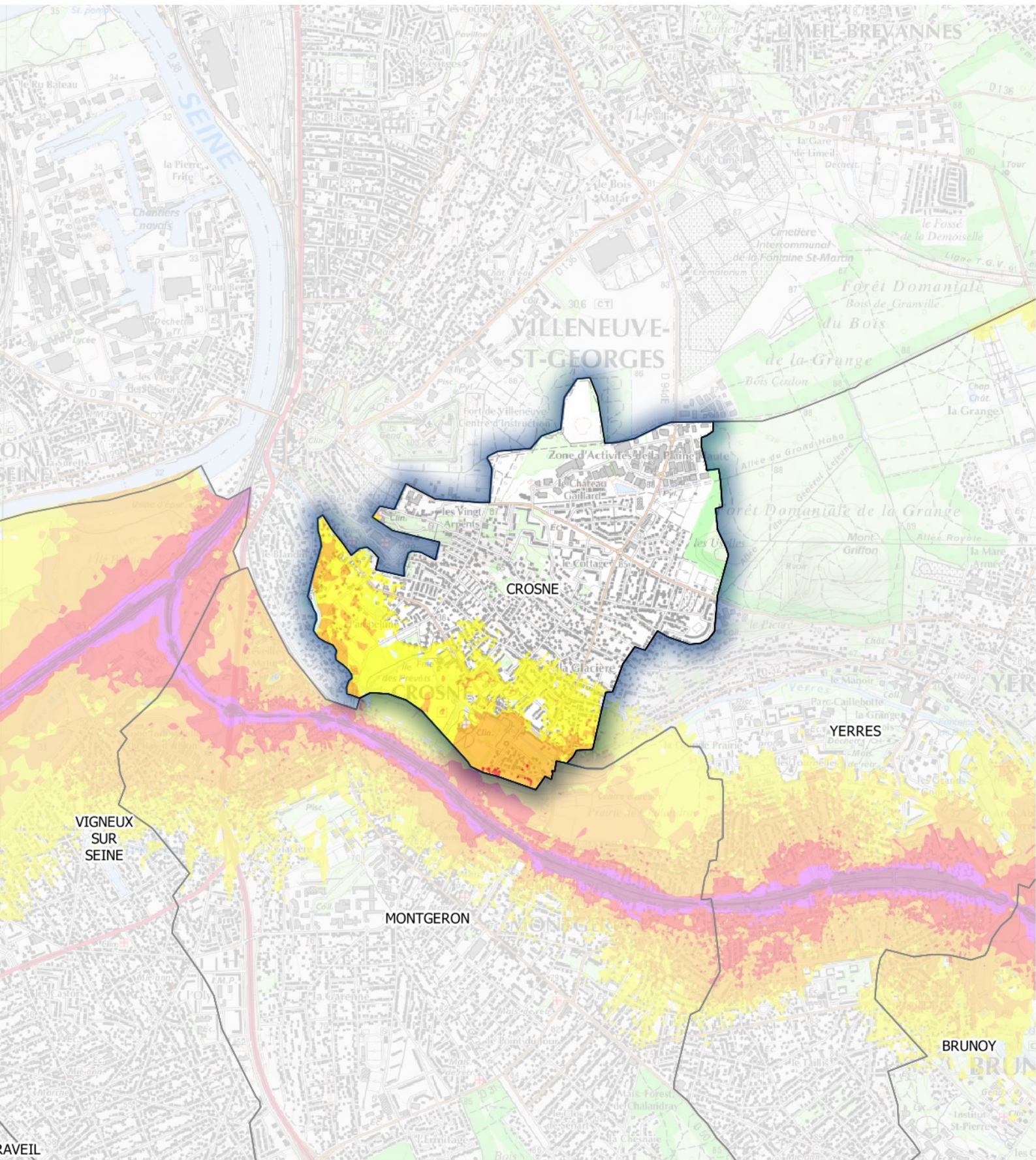
Zones exposées au bruit en dB(A)

| | |
|--|---------|
| | [55-60[|
| | [60-65[|
| | [65-70[|
| | [70-75[|
| | ≥75 |

Carte de type A (Lden)

Voies ferrées dont le trafic est supérieur à 30 000 passages de trains par an

Estimation du bruit sur 24 heures



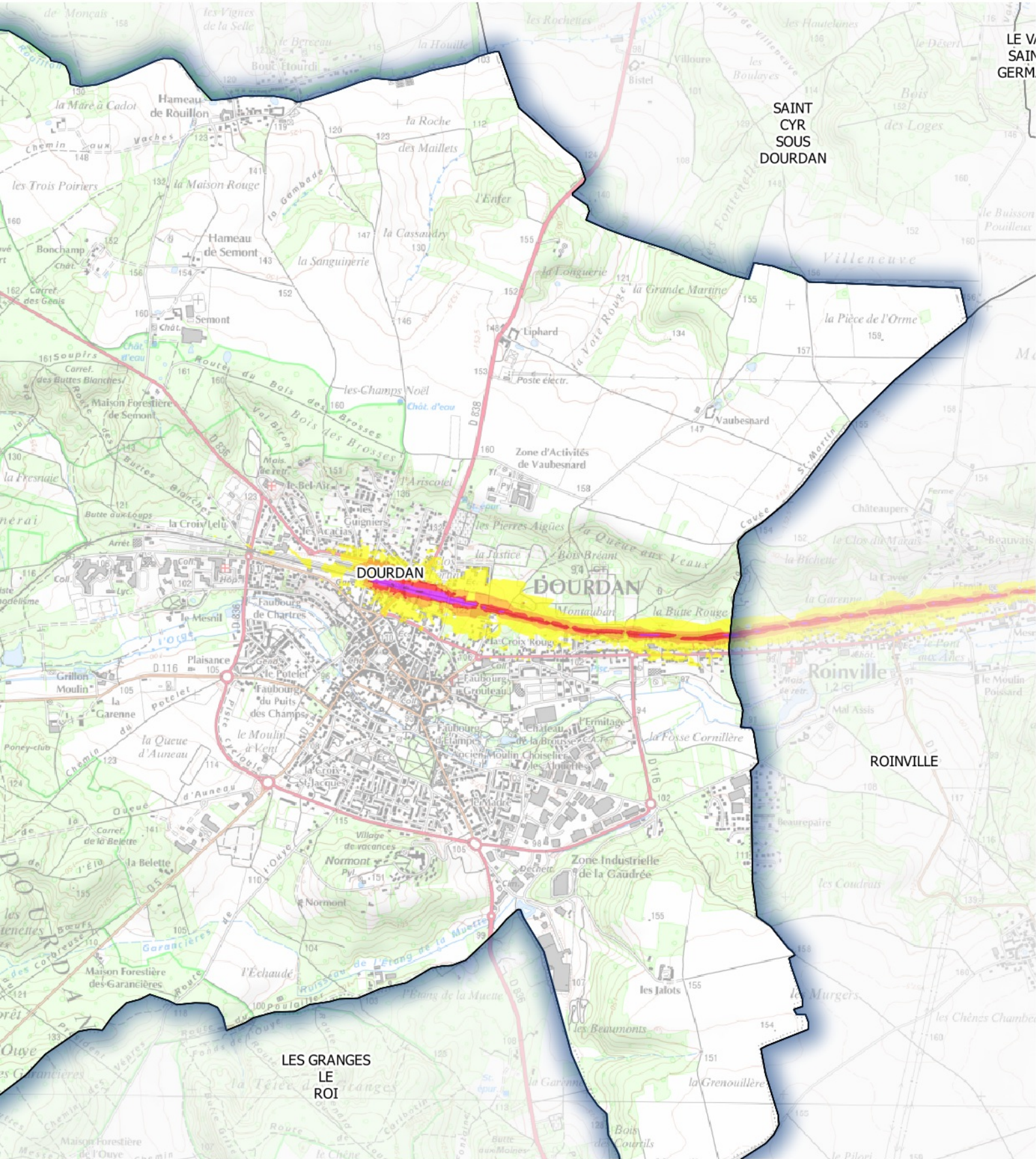
Zones exposées au bruit en dB(A)

| | |
|--|---------|
| | [55-60[|
| | [60-65[|
| | [65-70[|
| | [70-75[|
| | ≥75 |

Carte de type A (Lden)

Voies ferrées dont le trafic est supérieur à 30 000 passages de trains par an

Estimation du bruit sur 24 heures



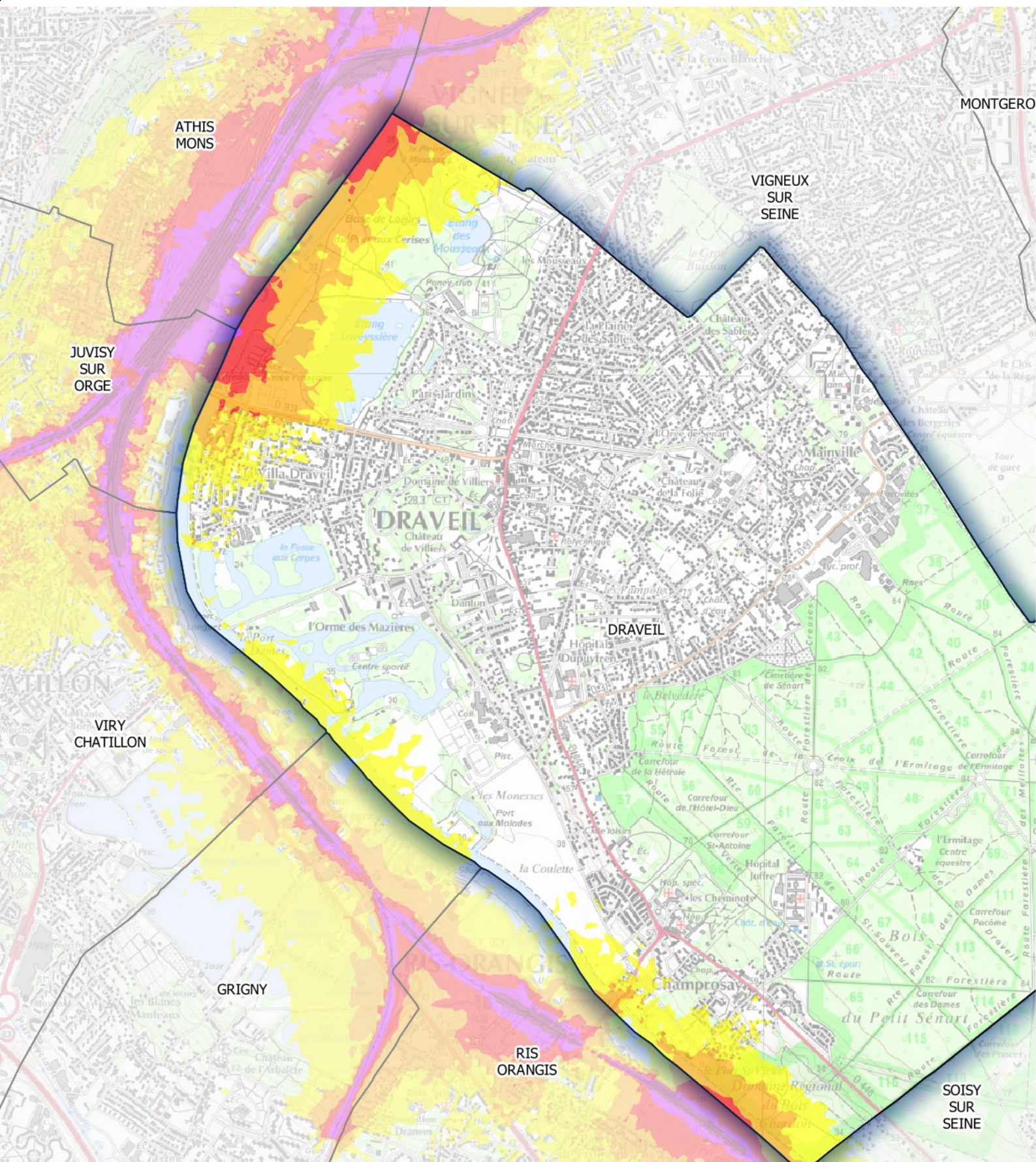
Zones exposées au bruit en dB(A)

- [55-60[
- [60-65[
- [65-70[
- [70-75[
- ≥75

Carte de type A (Lden)

Voies ferrées dont le trafic est supérieur à 30 000 passages de trains par an

Estimation du bruit sur 24 heures



Zones exposées au bruit en dB(A)

- [55-60[
- [60-65[
- [65-70[
- [70-75[
- ≥75

