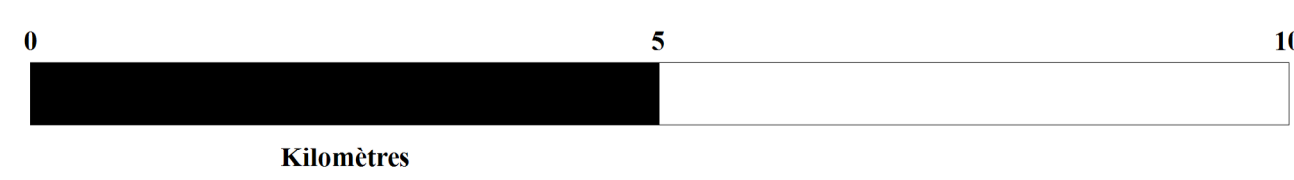
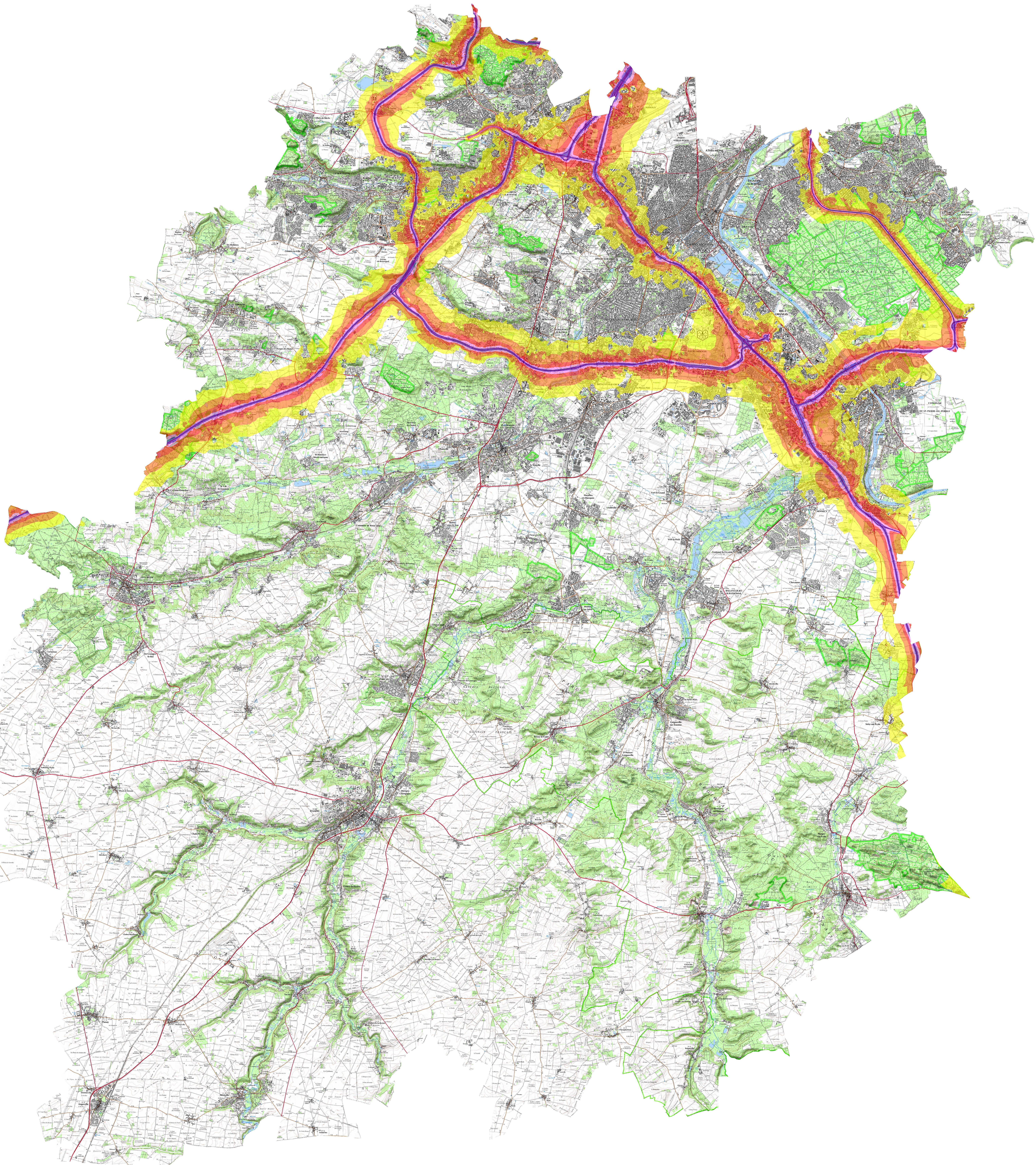


CARTE DE TYPE A (LDEN) ROUTES NATIONALES DONT LE TRAFIC EST SUPÉRIEUR À 3 MILLIONS DE VÉHICULES PAR AN ESTIMATION DU BRUIT SUR 24 HEURES



Zones exposées au bruit en dB(A)	
Yellow	[55-60]
Orange	[60-65]
Red	[65-70]
Pink	[70-75]
Purple	≥ 75