

Arrêté préfectoral n° 2020-DDT-SE-N°327 du 19 novembre 2020

**relatif à l'information des acquéreurs et des locataires de biens immobiliers
sur les risques naturels prévisibles et technologiques majeurs et la pollution des sols
sur la commune de CORBEIL-ESSONNES (Essonne)**

**Le Préfet de l'Essonne
Chevalier de la Légion d'Honneur
Chevalier de l'Ordre National du Mérite**

VU le code général des collectivités territoriales ;

VU le code de l'environnement, notamment les articles L.125-5 à L. 125-7 et R.125-23 à R.125-27 relatifs à l'information des acquéreurs et des locataires de biens immobiliers sur les risques naturels et technologiques majeurs ainsi que les articles L.563-1 et R.563-1 à D.563-8-1 relatifs à la prévention du risque sismique ; et les articles L.556-2 et R.125-41 à R.127-47 relatifs aux secteurs d'information sur les sols ;

VU le décret n° 2015-1353 du 26 octobre 2015 relatif aux secteurs d'information sur les sols prévus par l'article L.125-6 du code de l'environnement et portant diverses dispositions sur la pollution des sols et les risques miniers ;

VU le décret du 24 août 2020 portant nomination de Monsieur Eric JALON, préfet hors classe, en qualité de préfet de l'Essonne ;

VU l'arrêté préfectoral 2012/PREF/DCSIPC/SIDPC n°69 du 29 août 2012 relatif à l'information des acquéreurs et des locataires de biens immobiliers sur les risques naturels et technologiques majeurs sur la commune de Corbeil-Essonnes ;

VU l'arrêté préfectoral n° 2019-PREF/DCPPAT/BUPPE/102 du 03 juin 2019 instituant des secteurs d'information sur les sols (SIS) sur la commune de Corbeil-Essonnes ;

VU l'arrêté préfectoral n° 2020-PREF-DCPPAT-BCA-164 du 24 août 2020 portant délégation de signature à Monsieur Philippe ROGIER, ingénieur général des ponts, des eaux et des forêts, directeur départemental des territoires de l'Essonne ;

VU l'arrêté n° 2020-DDT-SG-BAJAF-231 du 28 août 2020 portant subdélégation de signature au sein de la direction départementale des territoires ;

VU l'arrêté n° 2020-DDT-SE-n° 304 du 02 novembre 2020 portant sur l'information des acquéreurs et des locataires de biens immobiliers sur les risques naturels prévisibles et technologiques majeurs et la pollution des sols dans le département de l'Essonne ;

CONSIDÉRANT qu'il y a lieu de mettre à jour la liste des risques et pollutions à prendre en compte sur le territoire de la commune de Corbeil-Essonnes et les documents à consulter pour l'information des acquéreurs et des locataires de biens immobiliers sur les risques et la pollution des sols ;

ARRÊTE

Article 1

La commune de Corbeil-Essonnes est :

- exposée aux risques naturels prévisibles d'inondation par débordement des rivières Seine et Essonne,
- concernée par les secteurs d'information sur les sols (SIS) suivants :
 - n°91SIS00182 relatif au site ALTIS Semiconductor ;
 - n° 91SIS00122 relatif à l'ancien site de la Société Industrielle de Recyclage de Papier (SIRP) ;
 - n°91SIS00060 relatif à l'ancienne Compagnie Papetière de l'Essonne (CPE) ;
 - n°91SIS00062 relatif à l'ancienne usine à gaz ;
 - n°91SIS00081 relatif au site de l'école élémentaire Jacques Prévert ;
 - n°91SIS00075 relatif au site des Établissements Gonçalves ;
 - n°91SIS00080 relatif au site Station Service BP Montconseil ;
 - n°91SIS00064 relatif au site Société Mignon et Fils (SMF) ;
 - n°91SIS00074 relatif au site Société Commerciale Automobile (SCA) ;
 - n°91SIS00065 relatif au site Marrel Decauville SA ;
 - n°91SIS00063 relatif au site Imprimerie Helio.

Le dossier communal d'information sur les risques naturels et technologiques est annexé au présent arrêté.

Article 2

Les documents de référence relatifs aux risques et pollutions auxquels la commune est exposée sont :

- le plan de prévention des risques d'inondation de la Seine approuvé le 20 octobre 2003 par arrêté préfectoral n°2003-PREF.DCL/0375,
- le plan de prévention des risques d'inondation de la rivière Essonne approuvé le 18 juin 2012 par arrêté inter préfectoral 2012-DDT-SE- n° 280,
- les secteurs d'information sur les sols (SIS) sur la commune institués le 03 juin 2019 par arrêté préfectoral n° 2019-PREF/DCPPAT/BUPPE/102.

Article 3

Les éléments nécessaires aux vendeurs et aux bailleurs pour l'état des risques naturels et technologiques utile à l'information des acquéreurs et des locataires des biens immobiliers sont consignés dans un dossier communal d'information qui comprend :

- une fiche synthétique précisant la nature ainsi que l'intensité du risque auquel la commune est exposée et mentionne les documents de référence auxquels le vendeur ou bailleur peut se référer,
- un document graphique délimitant les zones exposées au risque d'inondation.

Article 4

Le dossier communal d'information et les documents de référence sont consultables aux jours et heures habituels d'ouverture des bureaux de la mairie de Corbeil-Essonnes et de la préfecture de l'Essonne.

Article 5

Ces informations sont mises à jour conformément aux dispositions des articles L.125-5 à L.125-7 du code de l'environnement.

Article 6

Le présent arrêté est notifié au maire de la commune de Corbeil-Essonnes et à la présidente de la chambre départementale des notaires.

Le présent arrêté sera affiché en mairie de Corbeil-Essonnes et publié au recueil des actes administratifs de l'État dans le département.

Le présent arrêté ainsi que ses modalités de consultation feront l'objet d'une mention dans le journal Le Parisien.

Le dossier est consultable sur le site Internet des services de l'État en l'Essonne : <http://www.essonne.gouv.fr/Politiques-publiques/Environnement-risques-naturels-et-technologiques/Transactions-immobilières-et-installations-classees/Information-Acquereurs-Locataires>.

Article 7

Les Secteurs d'Information sur les Sols mentionnés à l'article 1 sont publiés sur le site internet : <http://www.georisques.gouv.fr>

Article 8

Le présent arrêté abroge l'arrêté préfectoral 2012/PREF/DCSIPC/SIDPC n°69 du 29 août 2012.

Article 9

Le préfet de l'Essonne, le directeur de cabinet, le secrétaire général de la préfecture, le directeur départemental des territoires et le maire de Corbeil-Essonnes sont chargés, chacun en ce qui le concerne, de l'application du présent arrêté.

Pour le préfet, par délégation,
Pour le directeur départemental des territoires
et par subdélégation

L'Adjointe au Responsable
du Service Environnement


Valérie BRILLAUD-GORA

Code postal 91100

Commune de CORBEIL ESSONNES

Code INSEE 91174

Fiche communale d'information risques et pollutions

aléas naturels, miniers ou technologiques, sismicité, potentiel radon et sols pollués

Annexe à l'arrêté préfectoral
n° 2020-DDT-SE-N°327

du 19 | 11 | 2020

mis à jour le 19 | 11 | 2020

Situation de la commune au regard d'un ou plusieurs plans de prévention des risques naturels (PPRN)

■ La commune est concernée par le périmètre d'un PPR N
prescrit anticipé approuvé ¹oui non
date 20/10/03

¹ Si oui, les risques naturels pris en considération sont liés à :
inondations autres

> Le règlement du PPRN comprend des prescriptions de travaux oui non

■ La commune est concernée par le périmètre d'un autre PPR N
prescrit anticipé approuvé ¹oui non
date 18/06/12

¹ Si oui, les risques naturels pris en considération sont liés à :
inondations autres

> Le règlement du PPRN comprend des prescriptions de travaux oui non

Situation de la commune au regard d'un plan de prévention des risques miniers (PPR M)

> La commune est concernée par le périmètre d'un PPR M
prescrit anticipé approuvé ²oui non
date | |

² Si oui, les risques naturels pris en considération sont liés à :
mouvement de terrain autres

> Le règlement du PPR M comprend des prescriptions de travaux oui non

Situation de la commune au regard d'un plan de prévention des risques technologiques (PPR T)

> La commune est concernée par un périmètre d'étude d'un PPR T prescrit ³oui non

³ Si oui, les risques technologiques pris en considération dans l'arrêté de prescription sont liés à :
effet toxique effet thermique effet de surpression

> La commune est concernée par le périmètre d'exposition d'un PPR T approuvé oui non

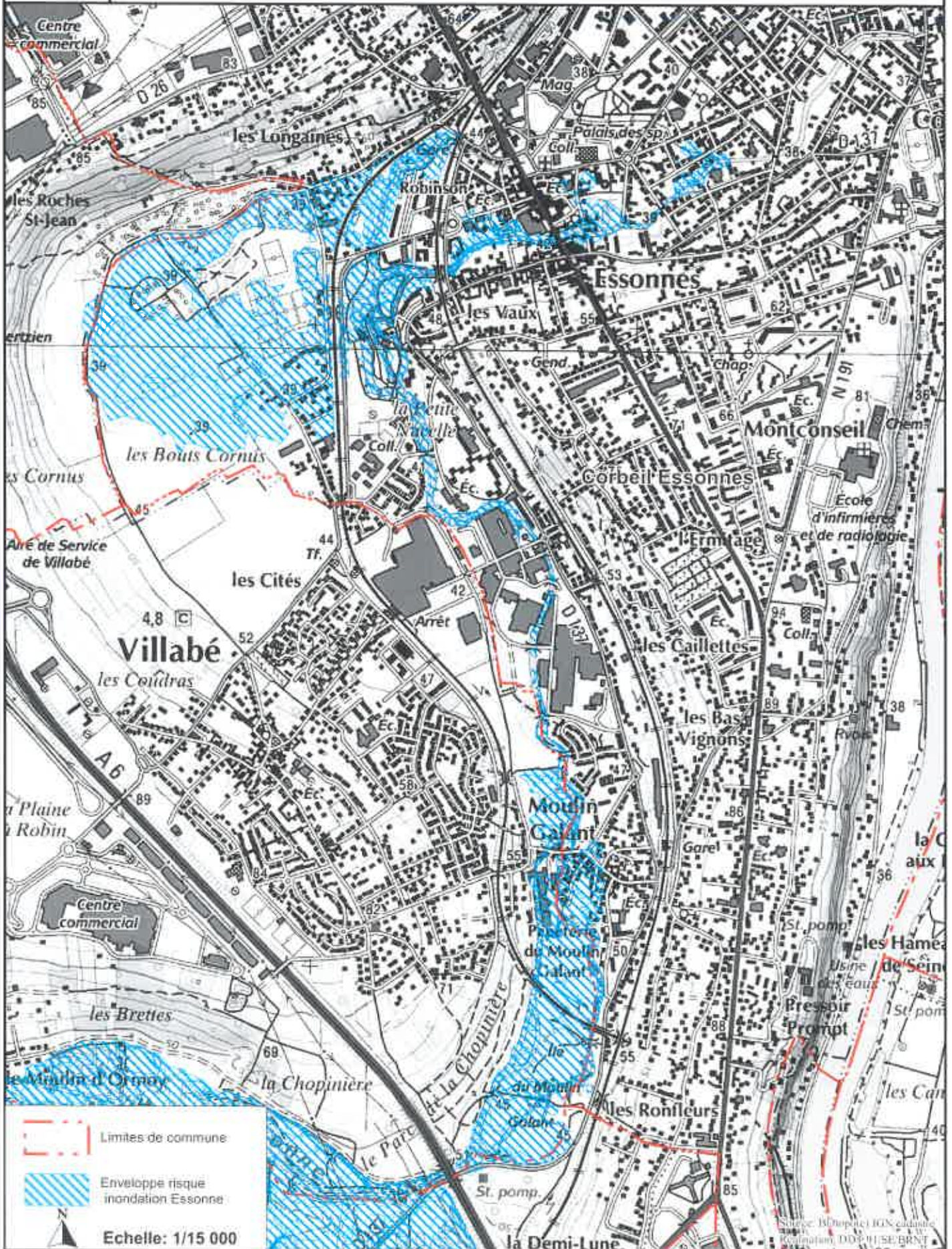
> Le zonage comprend un ou plusieurs secteurs d'expropriation ou de délaissement oui non

> Le zonage comprend une ou plusieurs zones de prescription de travaux pour les logements ⁴oui non

⁴ Si la transaction ne concerne pas un logement, l'information sur le type de risques auxquels l'immeuble est exposé ainsi que leur gravité, probabilité et cinétique, est jointe à l'acte de vente ou au contrat de location.

Carte relative à l'Information des Acquéreurs et des Locataires de biens immobiliers sur les risques naturels et technologiques majeurs

Commune de CORBEIL ESSONNES





Ministère de l'Énergie et des Transports
MINISTÈRE FRANÇAIS

PRÉFET
DE L'ESSONNE

Carte relative à l'Information des acquéreurs et des locataires de biens immobiliers sur les risques naturels et technologiques majeurs Commune de Corbeil-Essonnes

