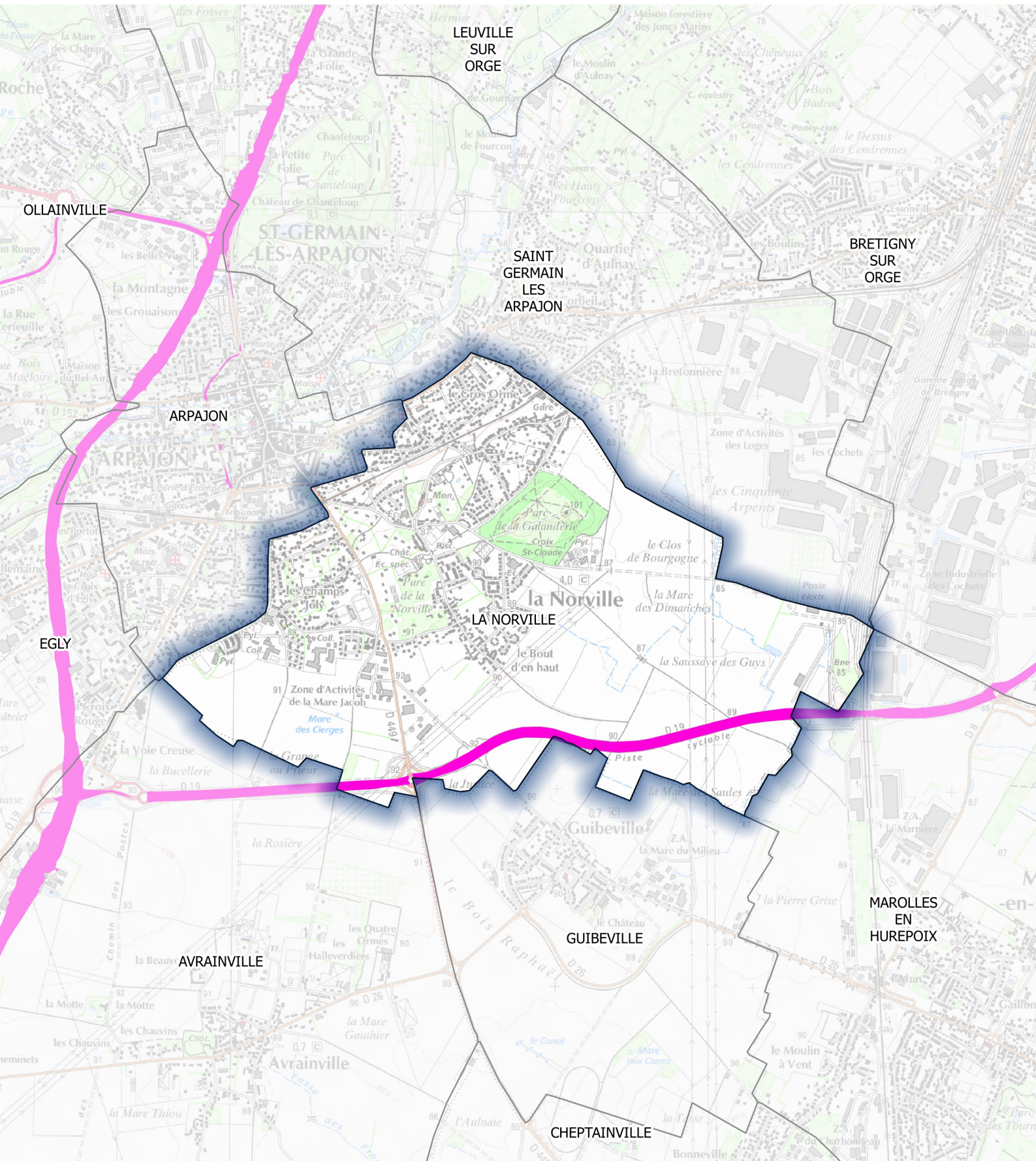
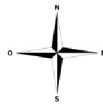


# Carte de type C (Ln)

## Réseau routier départemental dont le trafic est supérieur à 3 millions de véhicules par an

### Estimation du bruit sur la période nocturne - Dépassement des valeurs limites



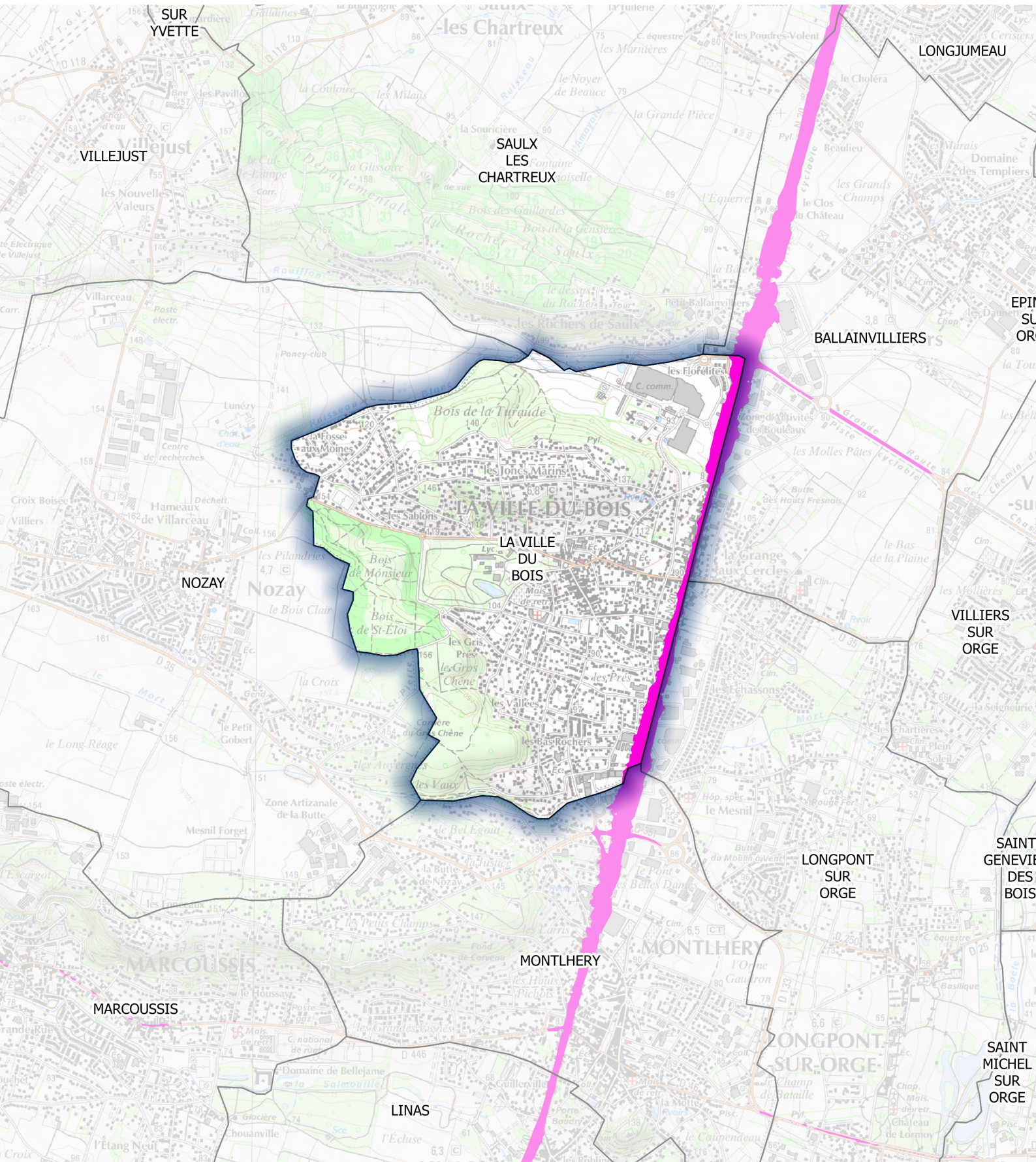
**Zones exposées au bruit en dB(A)**

 >62

# Carte de type C (Ln)

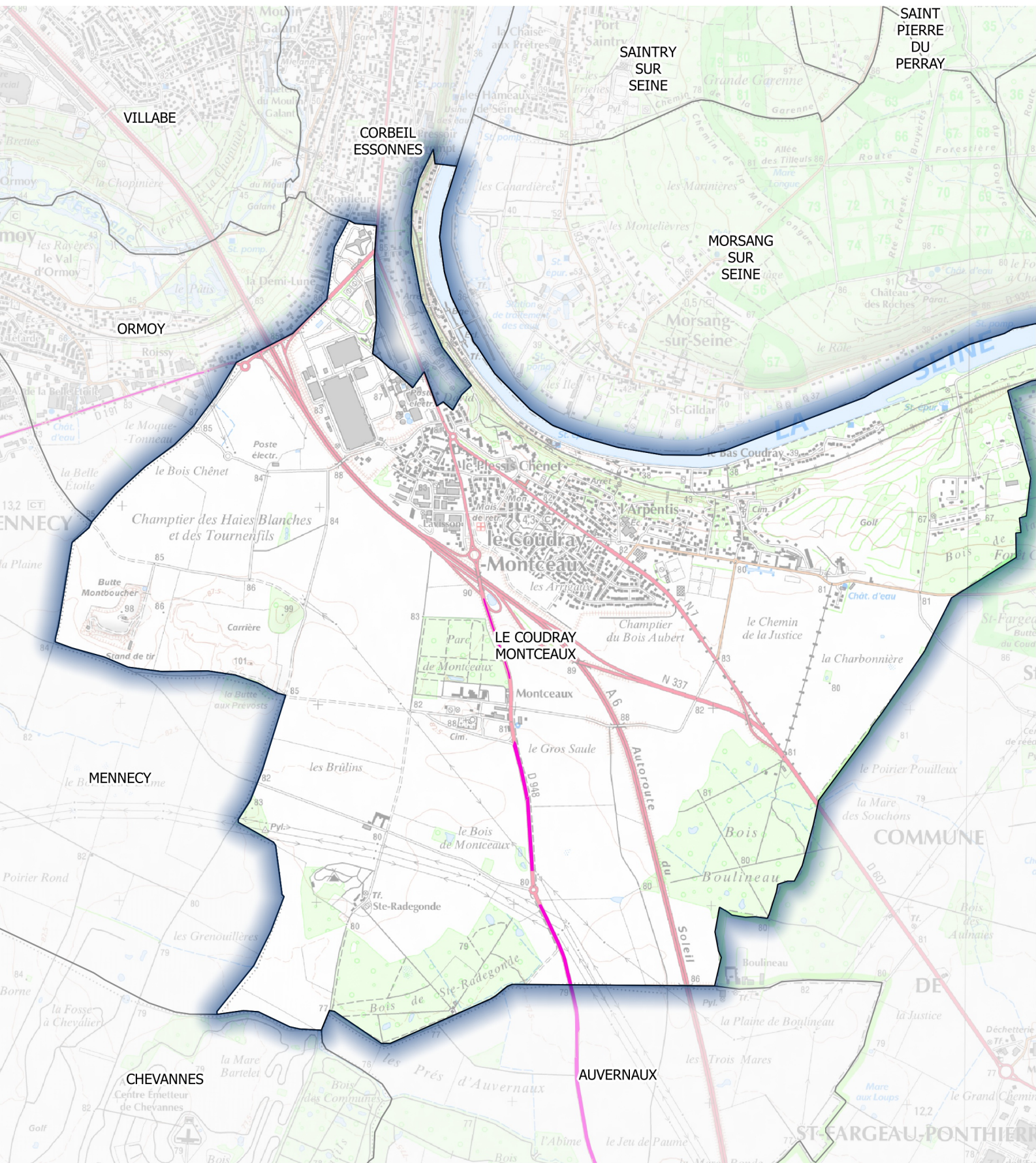
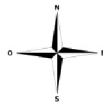
## Réseau routier départemental dont le trafic est supérieur à 3 millions de véhicules par an

### Estimation du bruit sur la période nocturne - Dépassement des valeurs limites



**Zones exposées au bruit en dB(A)**

>62

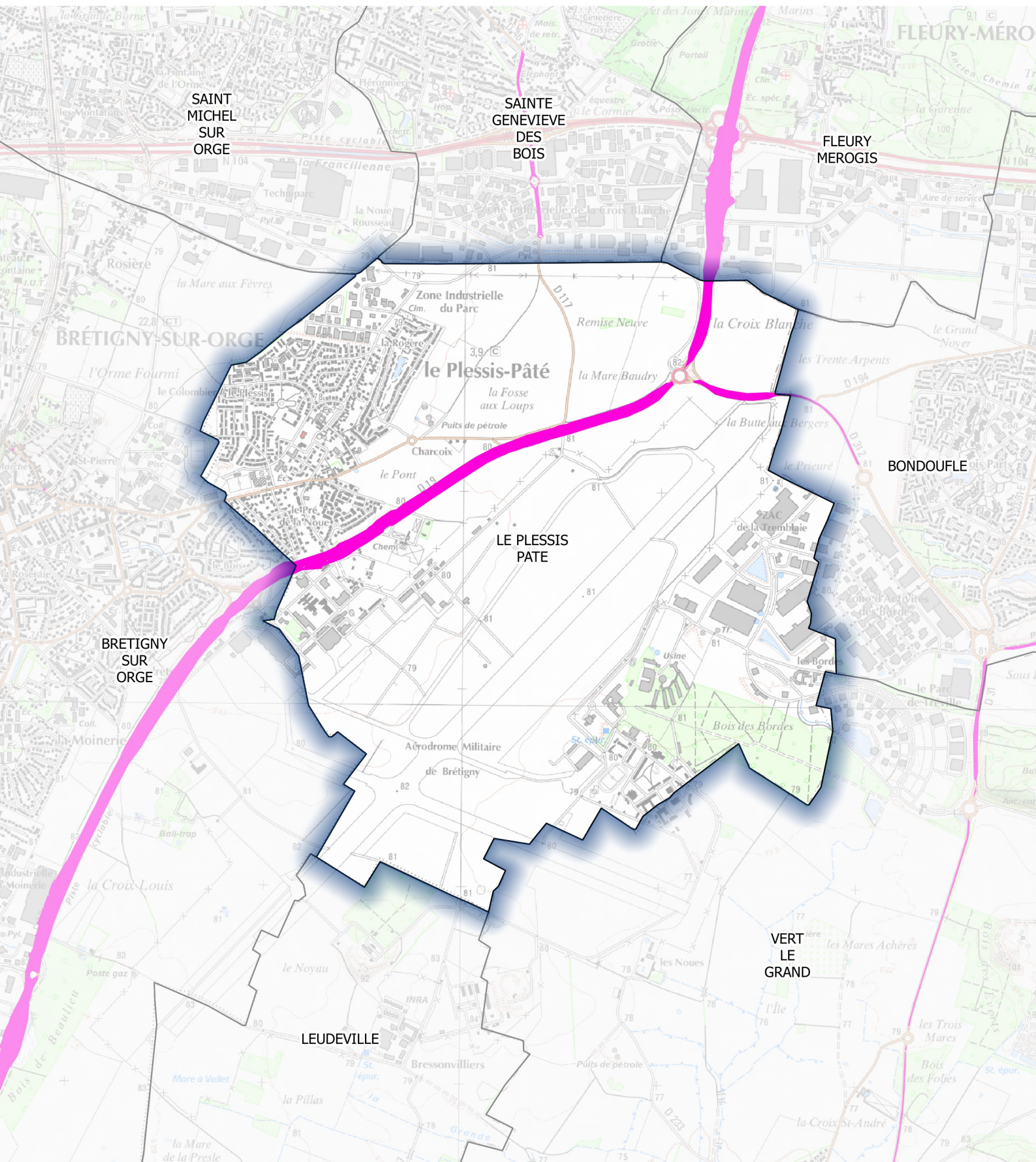


**Zones exposées au bruit en dB(A)**  
>62

# Carte de type C (Ln)

## Réseau routier départemental dont le trafic est supérieur à 3 millions de véhicules par an

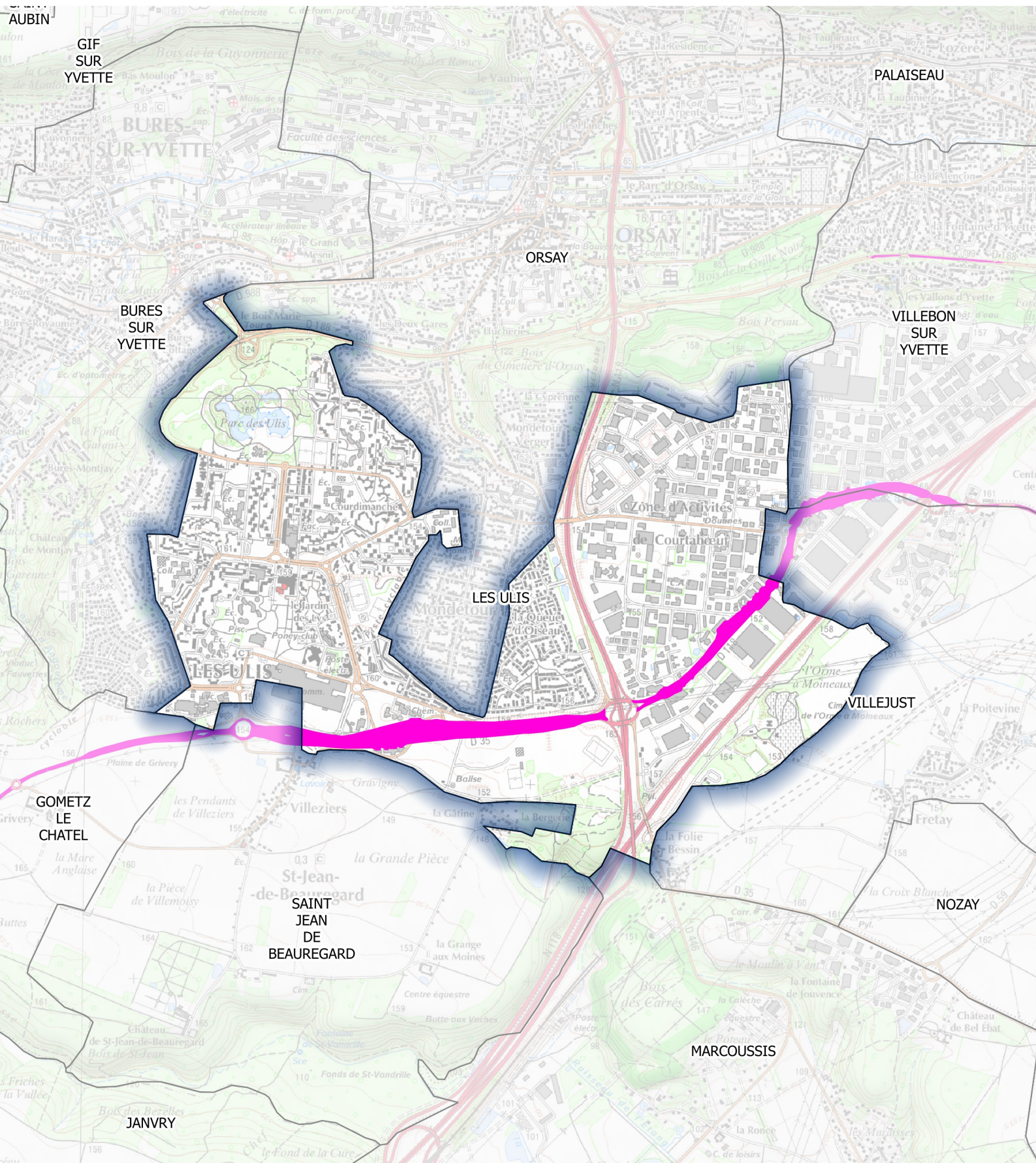
### Estimation du bruit sur la période nocturne - Dépassement des valeurs limites



**Zones exposées au bruit en dB(A)**

**█** >62

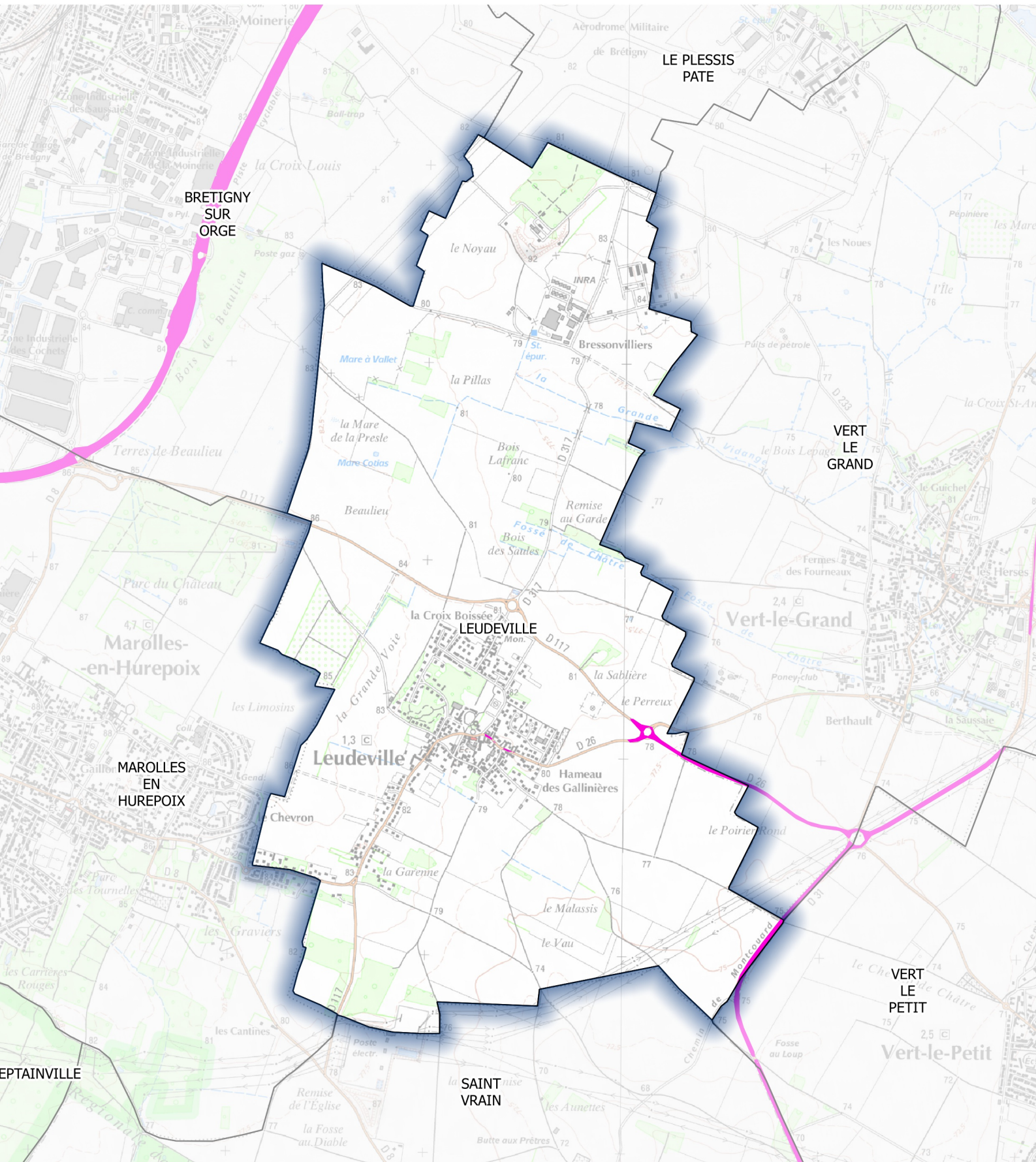
**Carte de type C (Ln)**  
**Réseau routier départemental dont le trafic est supérieur à 3 millions de véhicules par an**  
**Estimation du bruit sur la période nocturne - Dépassement des valeurs limites**



**Zones exposées au bruit en dB(A)**

- >62

**Carte de type C (Ln)**  
**Réseau routier départemental dont le trafic est supérieur à 3 millions de véhicules par an**  
**Estimation du bruit sur la période nocturne - Dépassement des valeurs limites**



**Zones exposées au bruit en dB(A)**  
 >62