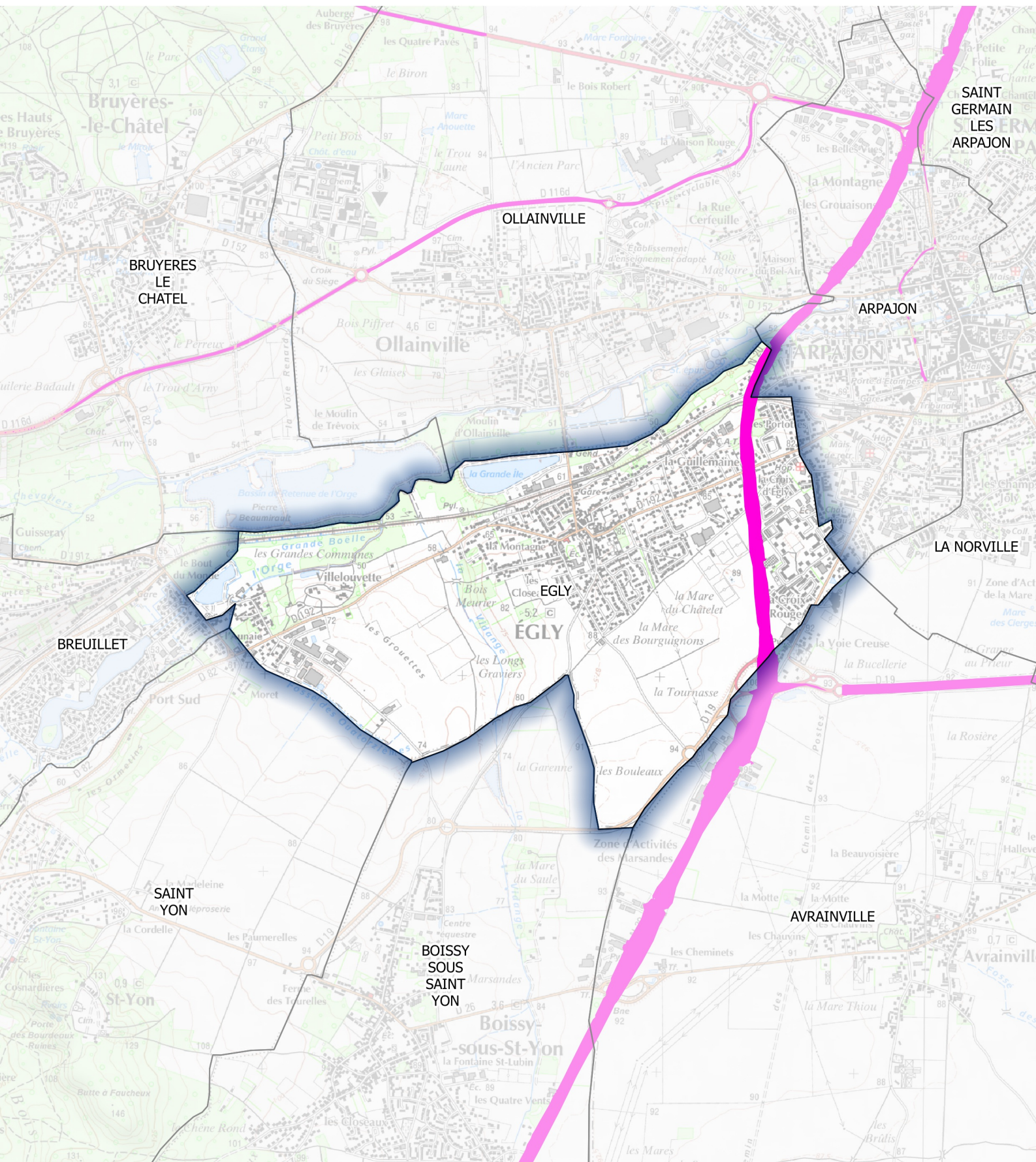



Carte de type C (Ln)

Réseau routier départemental dont le trafic est supérieur à 3 millions de véhicules par an

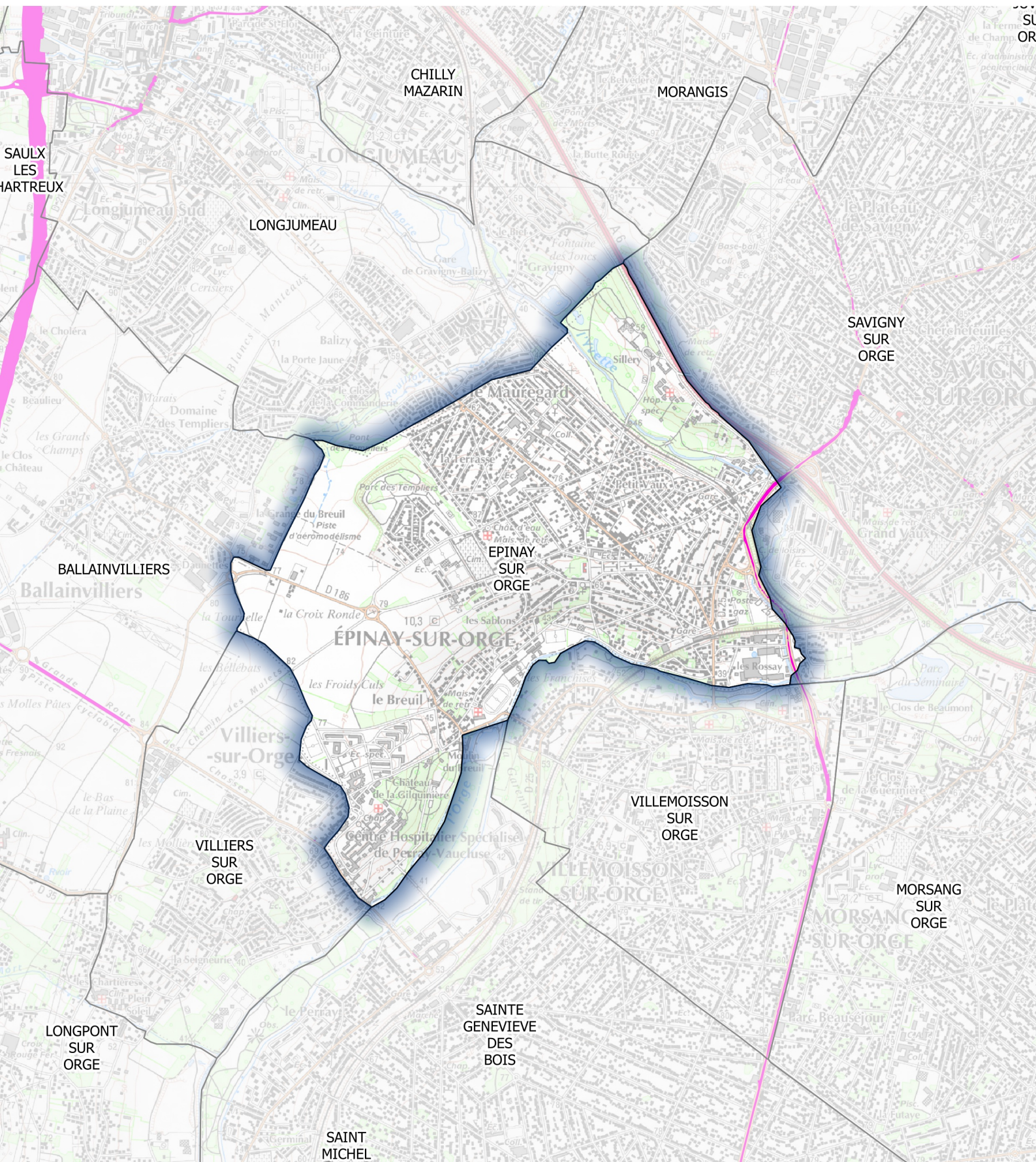
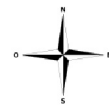
Estimation du bruit sur la période nocturne - Dépassement des valeurs limites




Zones exposées au bruit en dB(A)

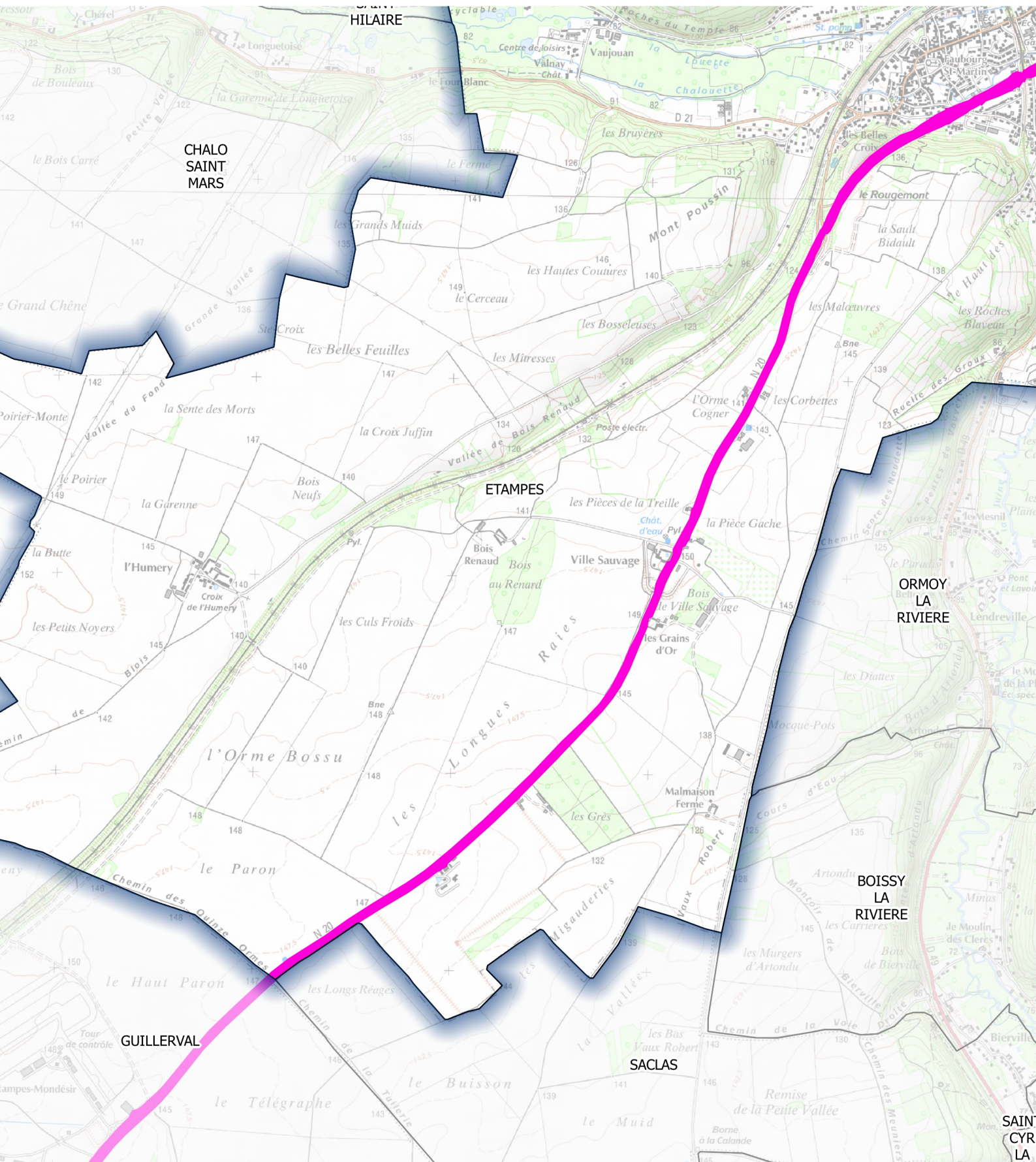
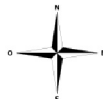
-  >62

Carte de type C (Ln)
Réseau routier départemental dont le trafic est supérieur à 3 millions de véhicules par an
Estimation du bruit sur la période nocturne - Dépassement des valeurs limites



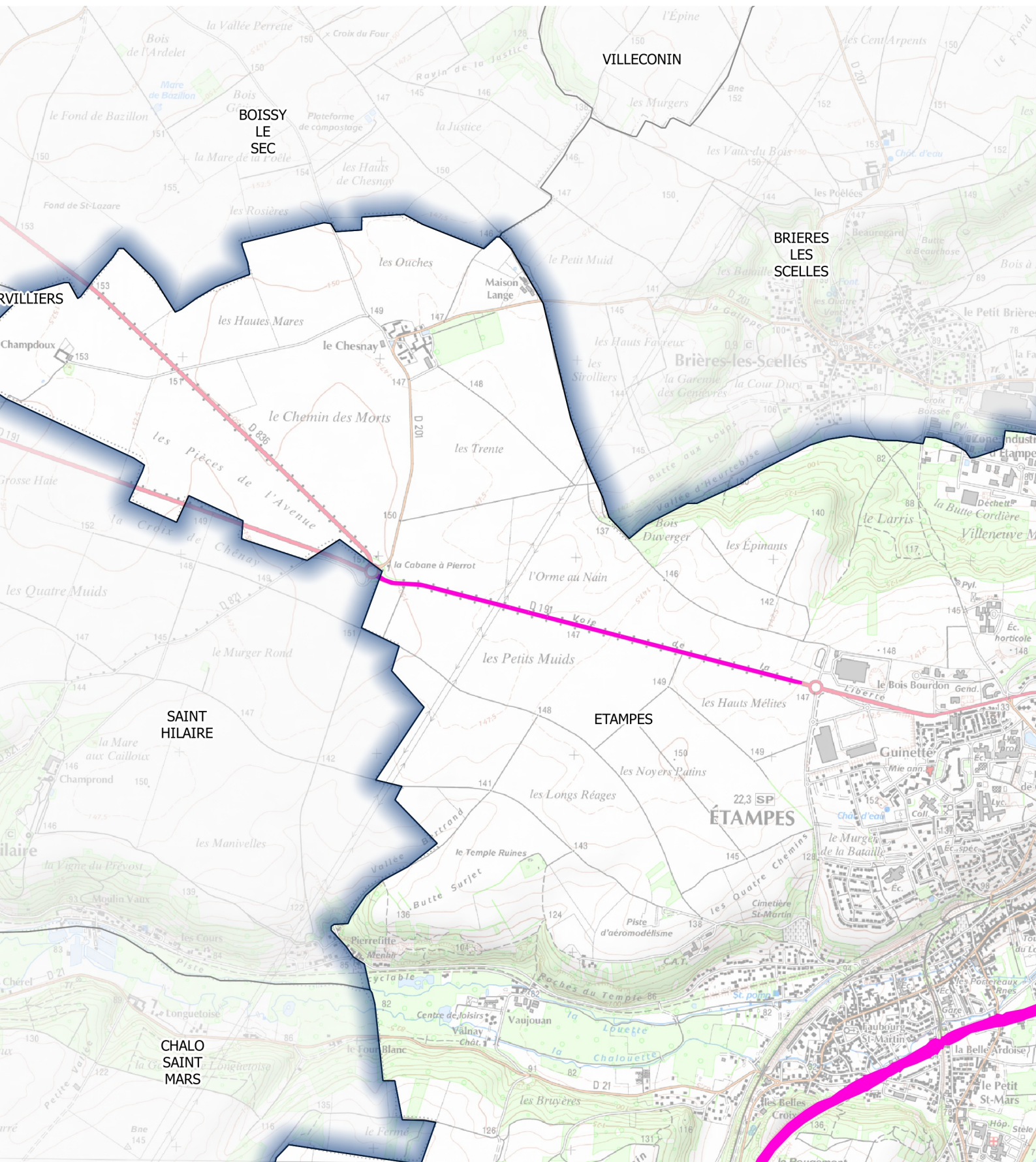
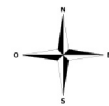
Zones exposées au
bruit en dB(A)
 >62

Carte de type C (Ln)
Réseau routier départemental dont le trafic est supérieur à 3 millions de véhicules par an
Estimation du bruit sur la période nocturne - Dépassement des valeurs limites



Zones exposées au bruit en dB(A)
 >62

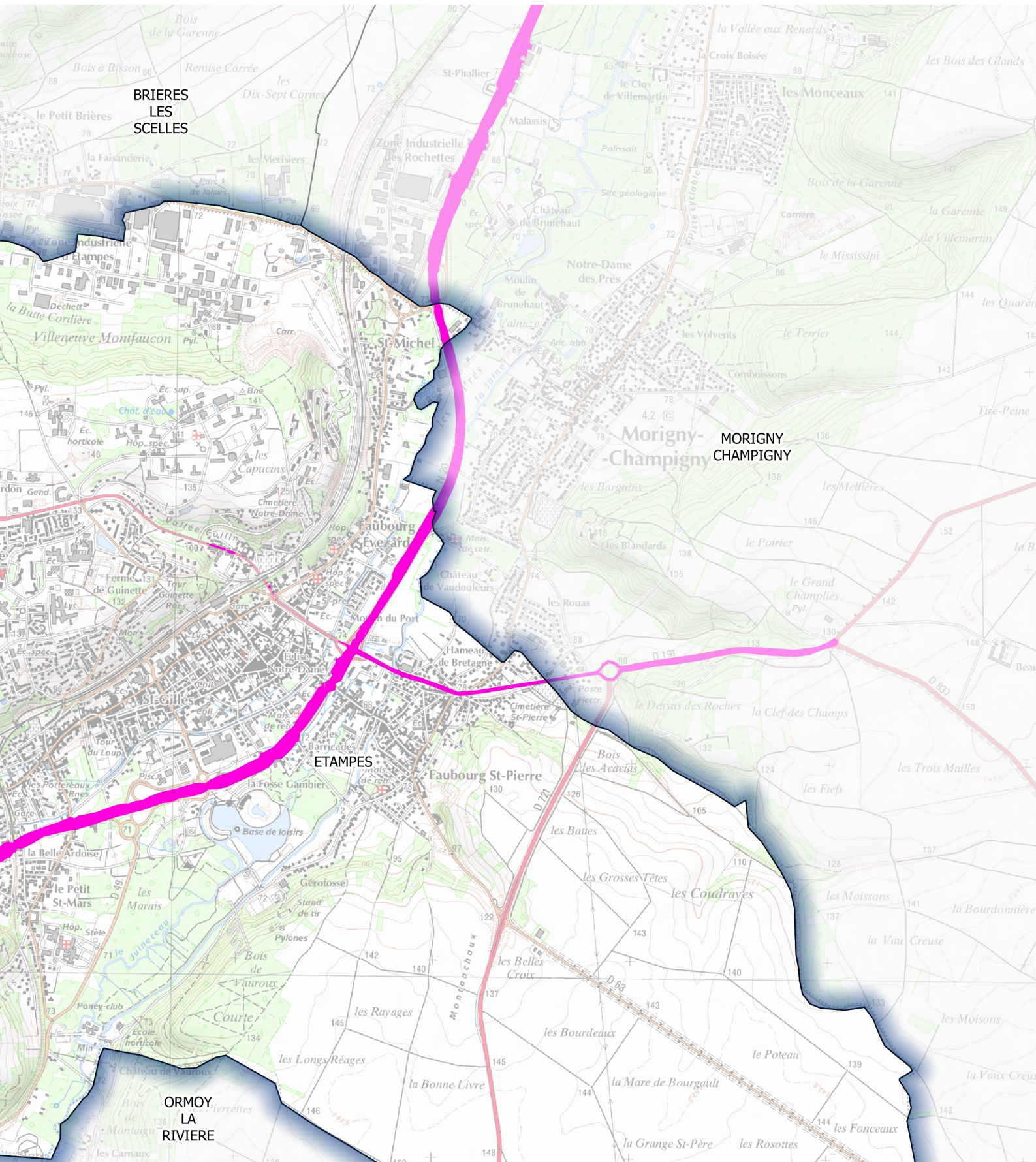
Carte de type C (Ln)
Réseau routier départemental dont le trafic est supérieur à 3 millions de véhicules par an
Estimation du bruit sur la période nocturne - Dépassement des valeurs limites



Zones exposées au bruit en dB(A)

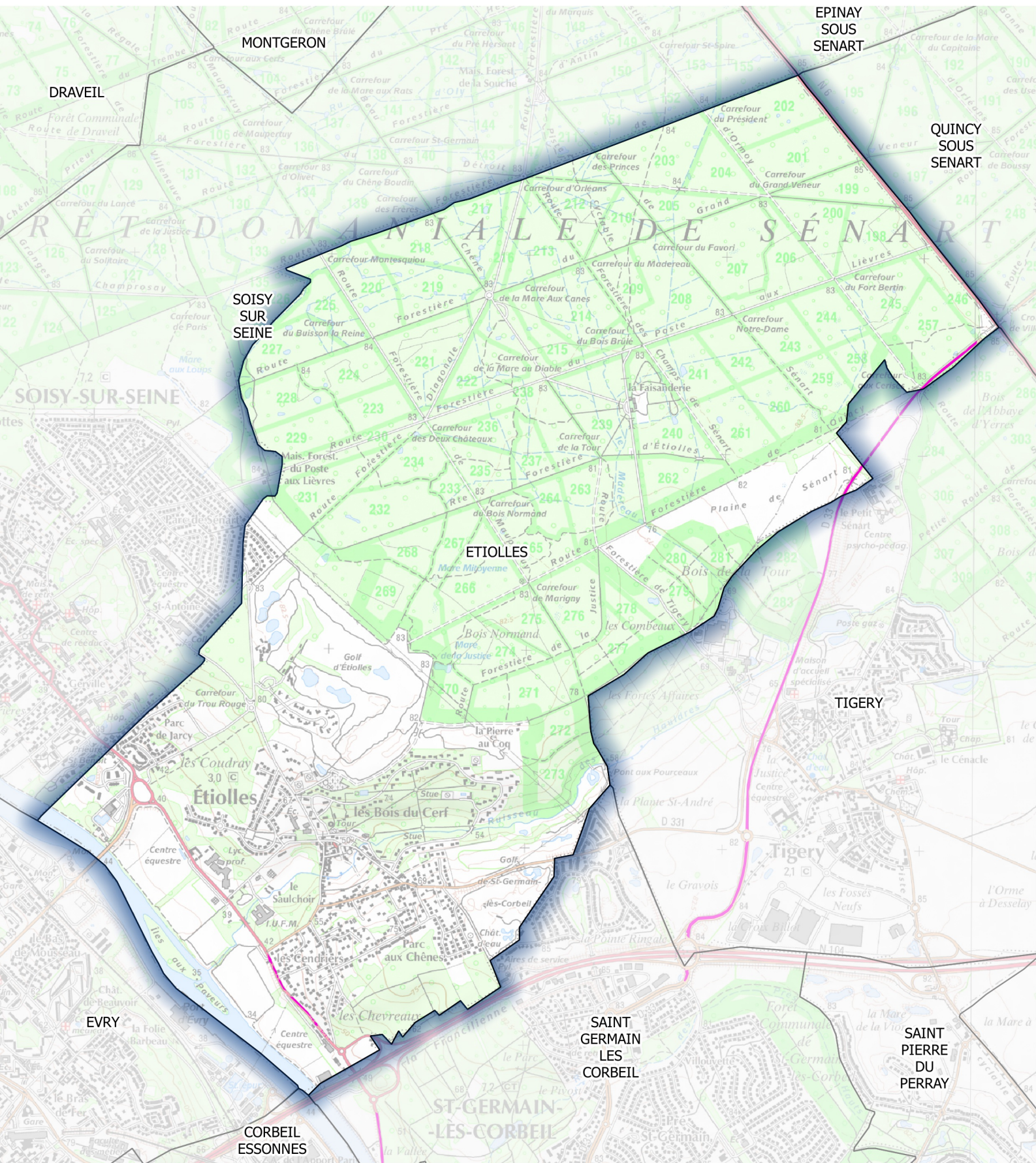
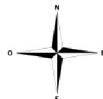
█ >62

Carte de type C (Ln)
Réseau routier départemental dont le trafic est supérieur à 3 millions de véhicules par an
Estimation du bruit sur la période nocturne - Dépassement des valeurs limites



Zones exposées au bruit en dB(A)
█ >62

Carte de type C (Ln)
Réseau routier départemental dont le trafic est supérieur à 3 millions de véhicules par an
Estimation du bruit sur la période nocturne - Dépassement des valeurs limites



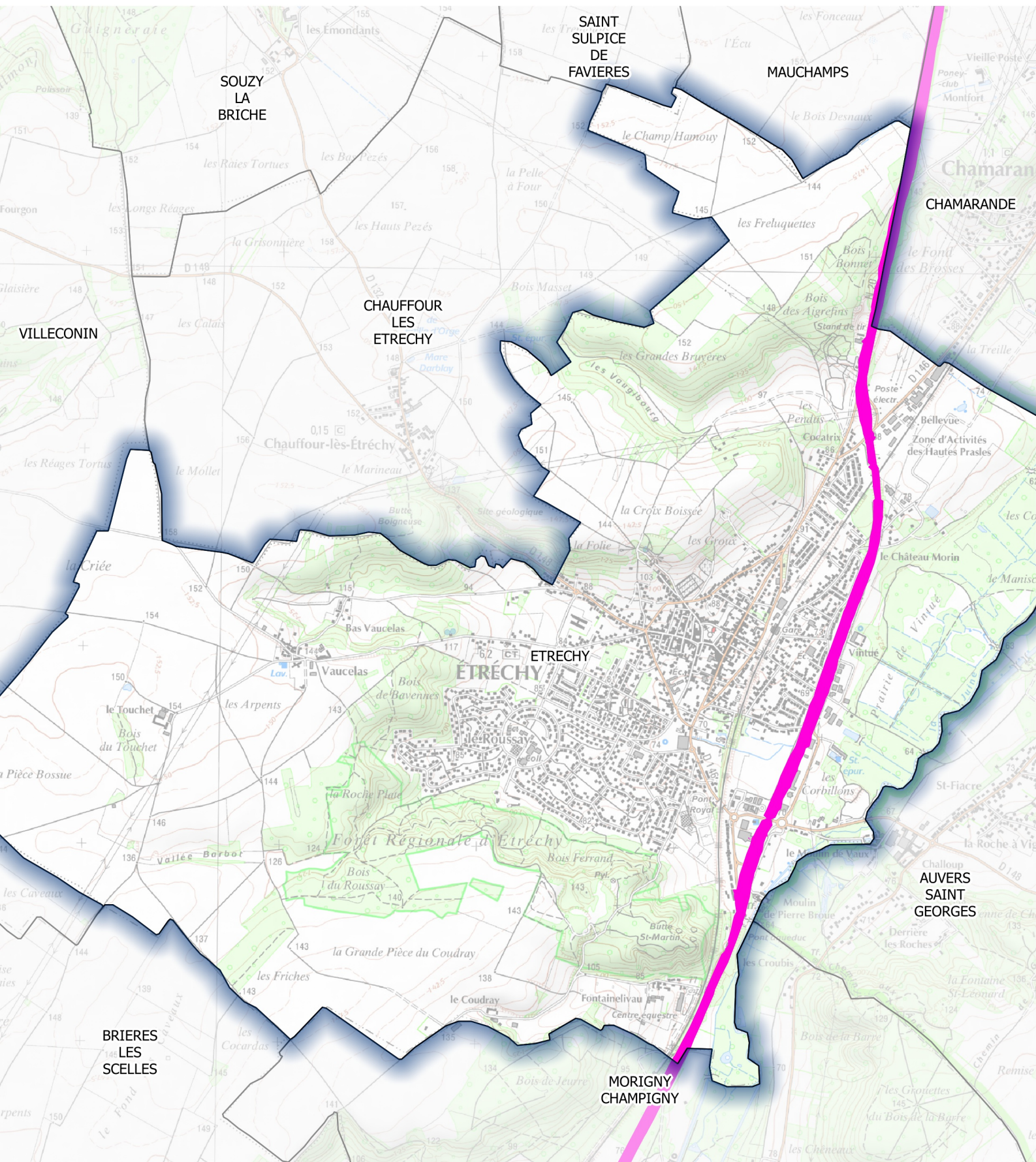
Zones exposées au bruit en dB(A)

█ >62

Carte de type C (Ln)

Réseau routier départemental dont le trafic est supérieur à 3 millions de véhicules par an

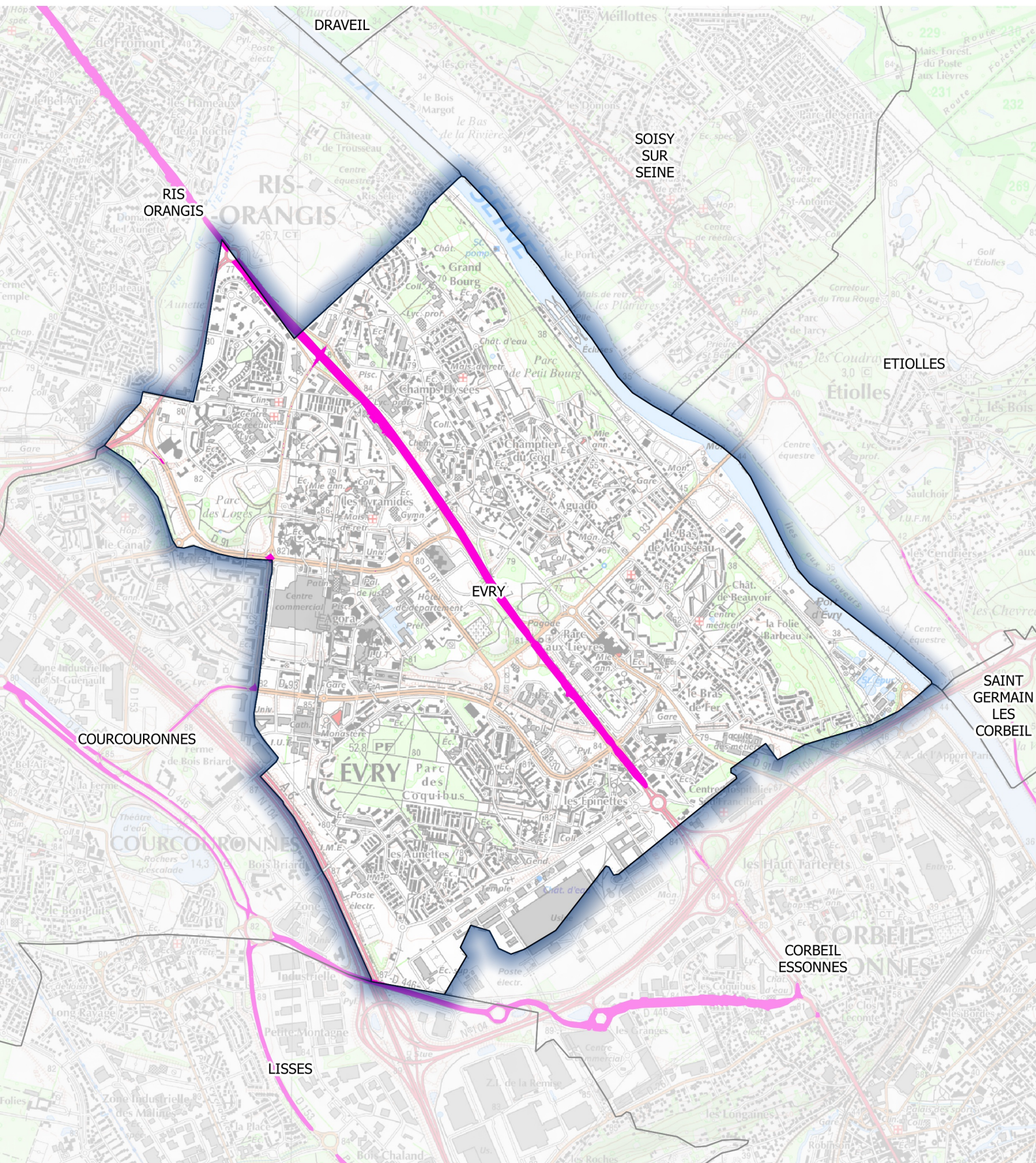
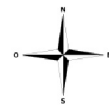
Estimation du bruit sur la période nocturne - Dépassement des valeurs limites



Zones exposées au bruit en dB(A)

█ >62

Carte de type C (Ln)
Réseau routier départemental dont le trafic est supérieur à 3 millions de véhicules par an
Estimation du bruit sur la période nocturne - Dépassement des valeurs limites



Zones exposées au bruit en dB(A)
█ >62