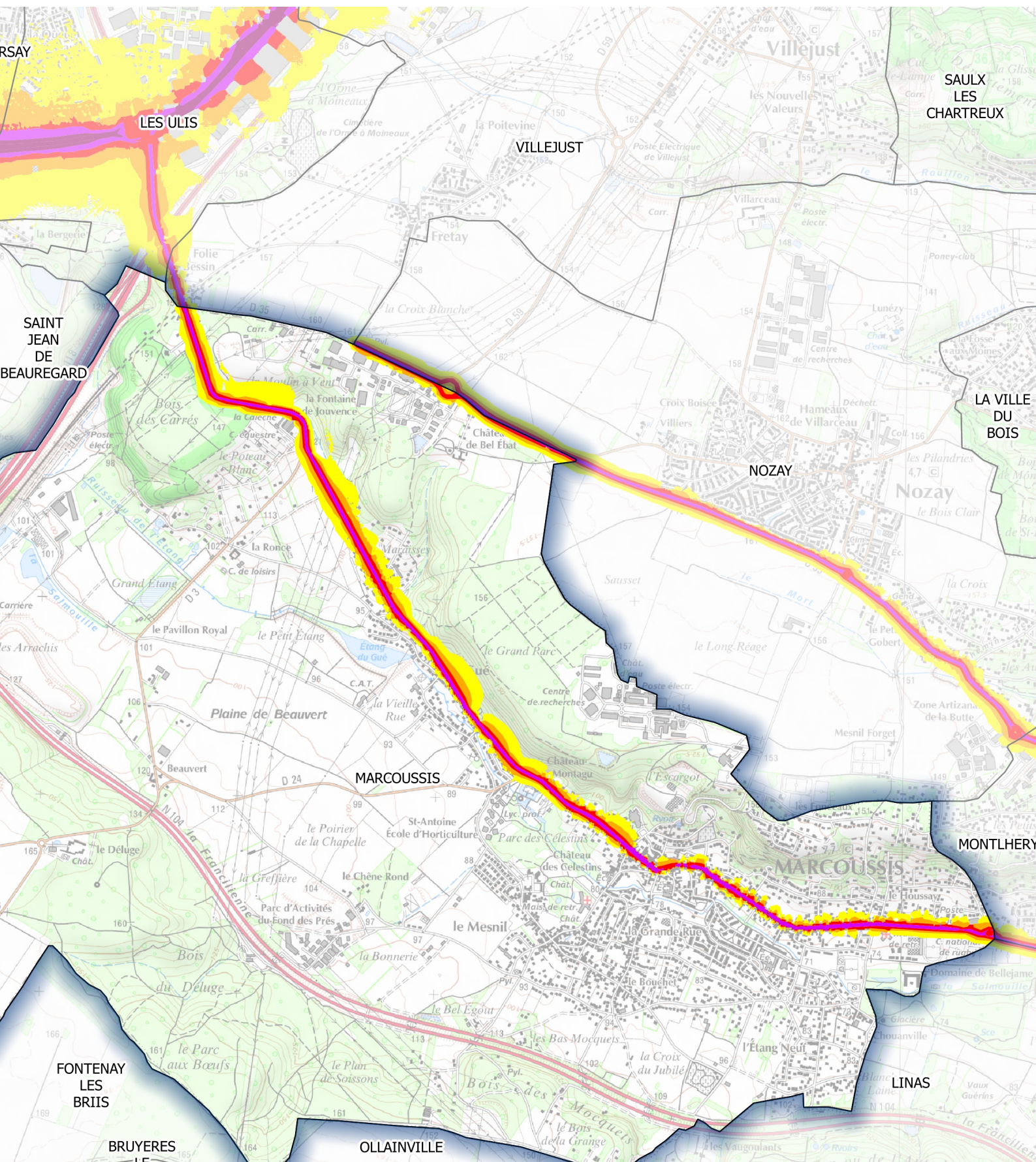


Carte de type A (Lden)  
Réseau routier départemental dont le trafic est supérieur à 3 millions de véhicules par an  
Estimation du bruit sur 24 heures



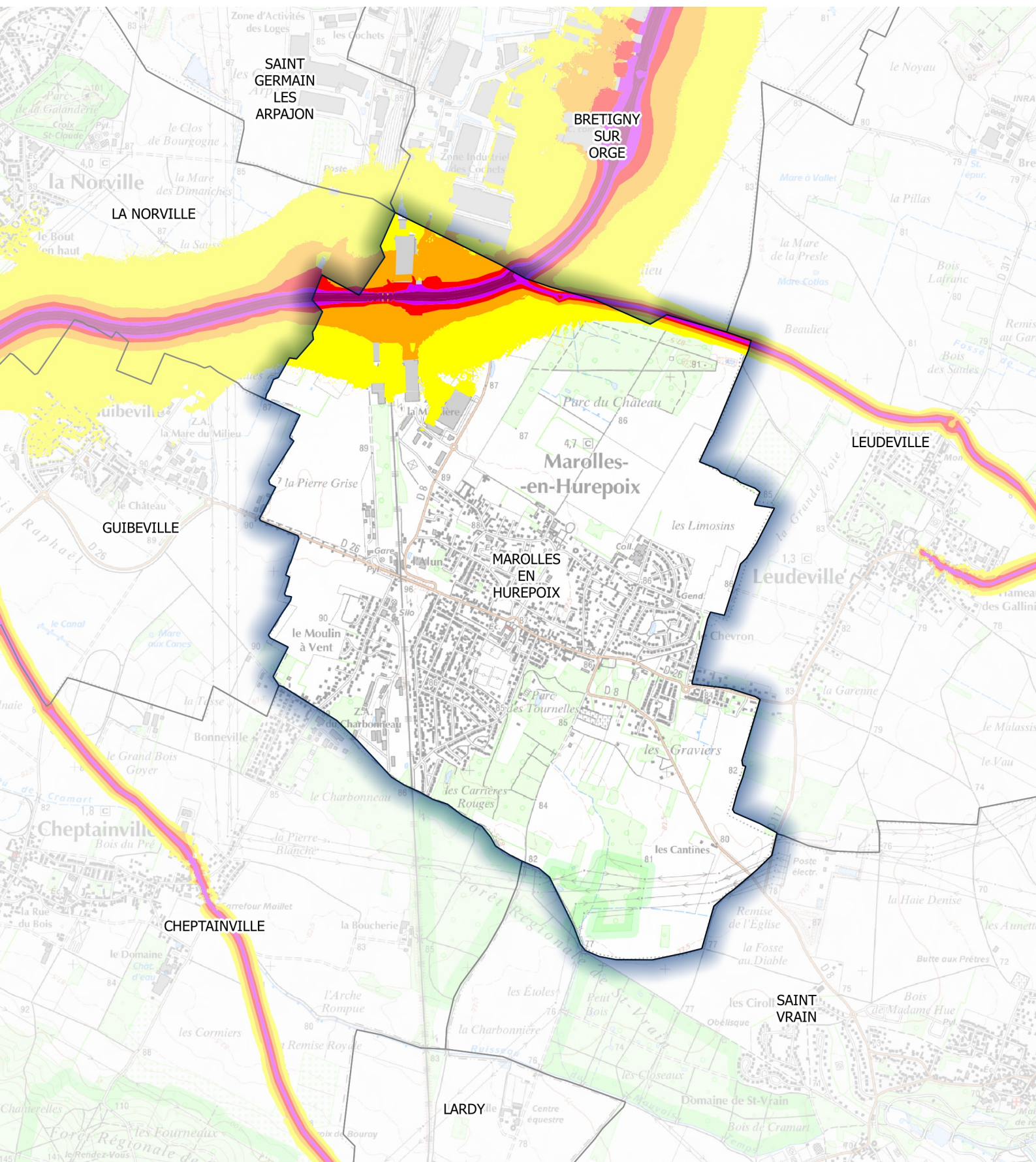
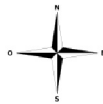
Zones exposées au bruit en dB(A)

- [55-60[
- [60-65[
- [65-70[
- [70-75[
- ≥75






0 250 500 m



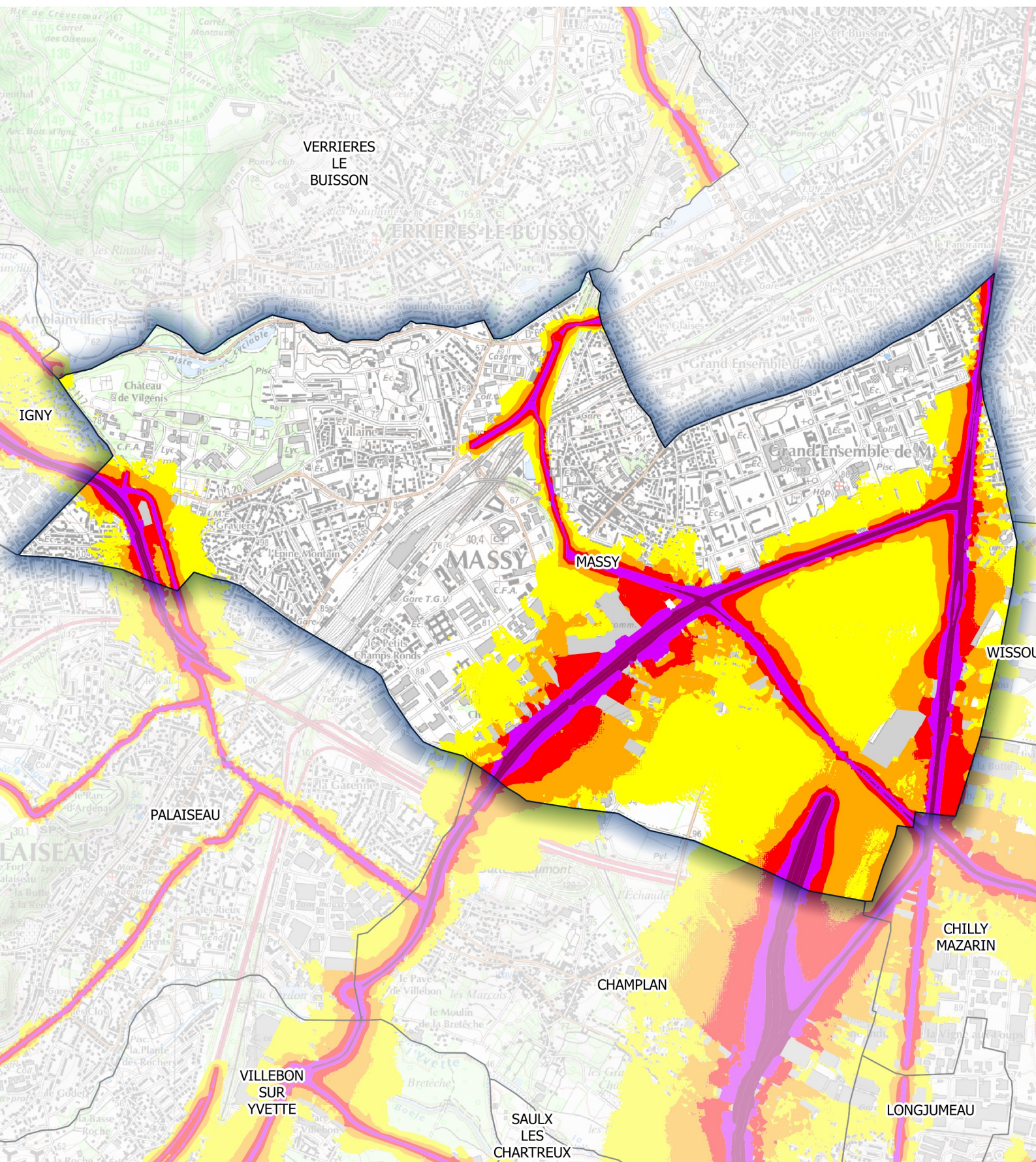
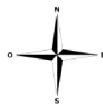
**Carte de type A (Lden)**  
**Réseau routier départemental dont le trafic est supérieur à 3 millions de véhicules par an**  
**Estimation du bruit sur 24 heures**



**Zones exposées au bruit en dB(A)**

	[55-60[
	[60-65[
	[65-70[
	[70-75[
	≥75

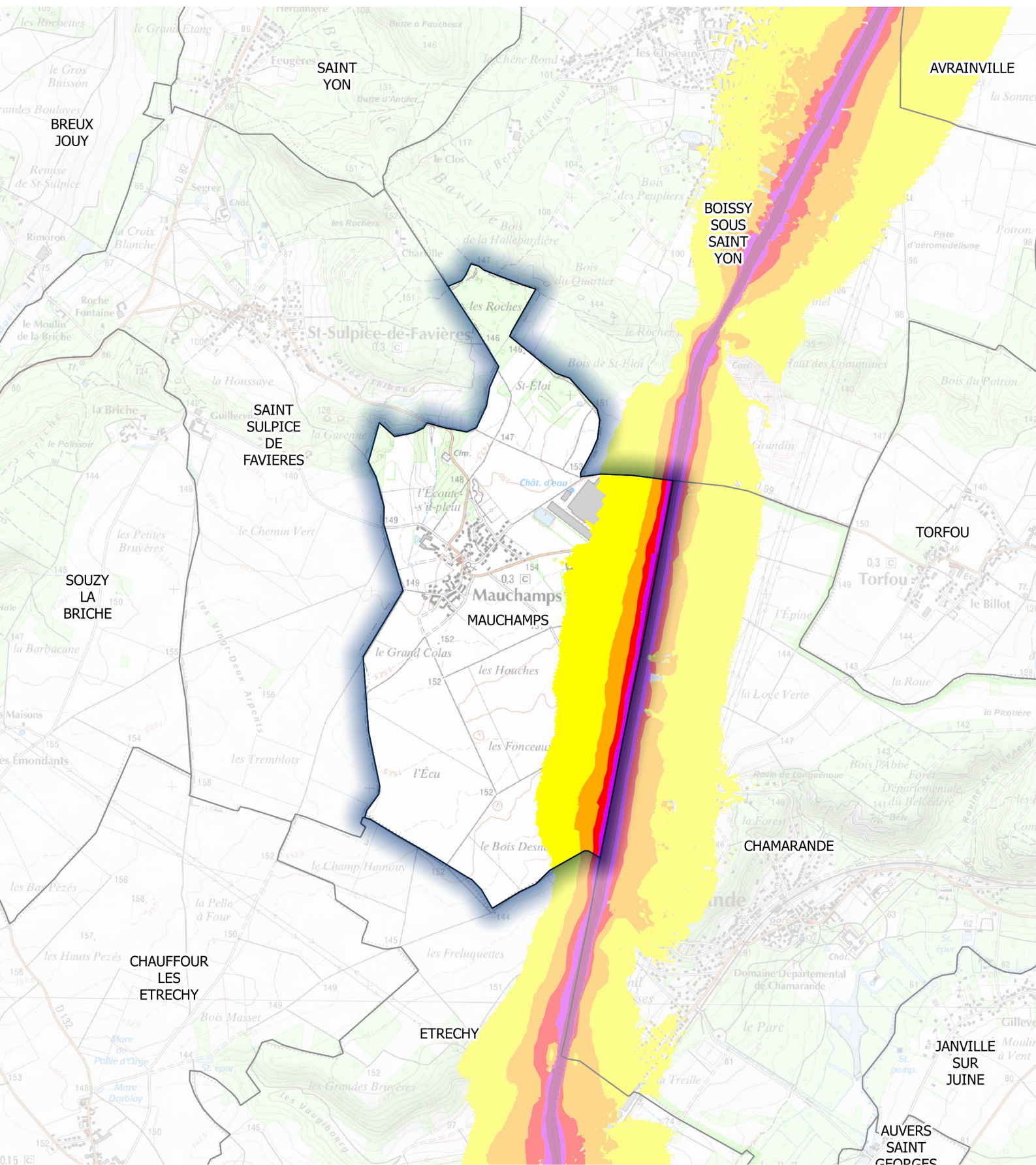
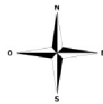




**Zones exposées au bruit en dB(A)**

- [55-60[
- [60-65[
- [65-70[
- [70-75[
- ≥75

Carte de type A (Lden)  
 Réseau routier départemental dont le trafic est supérieur à 3 millions de véhicules par an  
 Estimation du bruit sur 24 heures

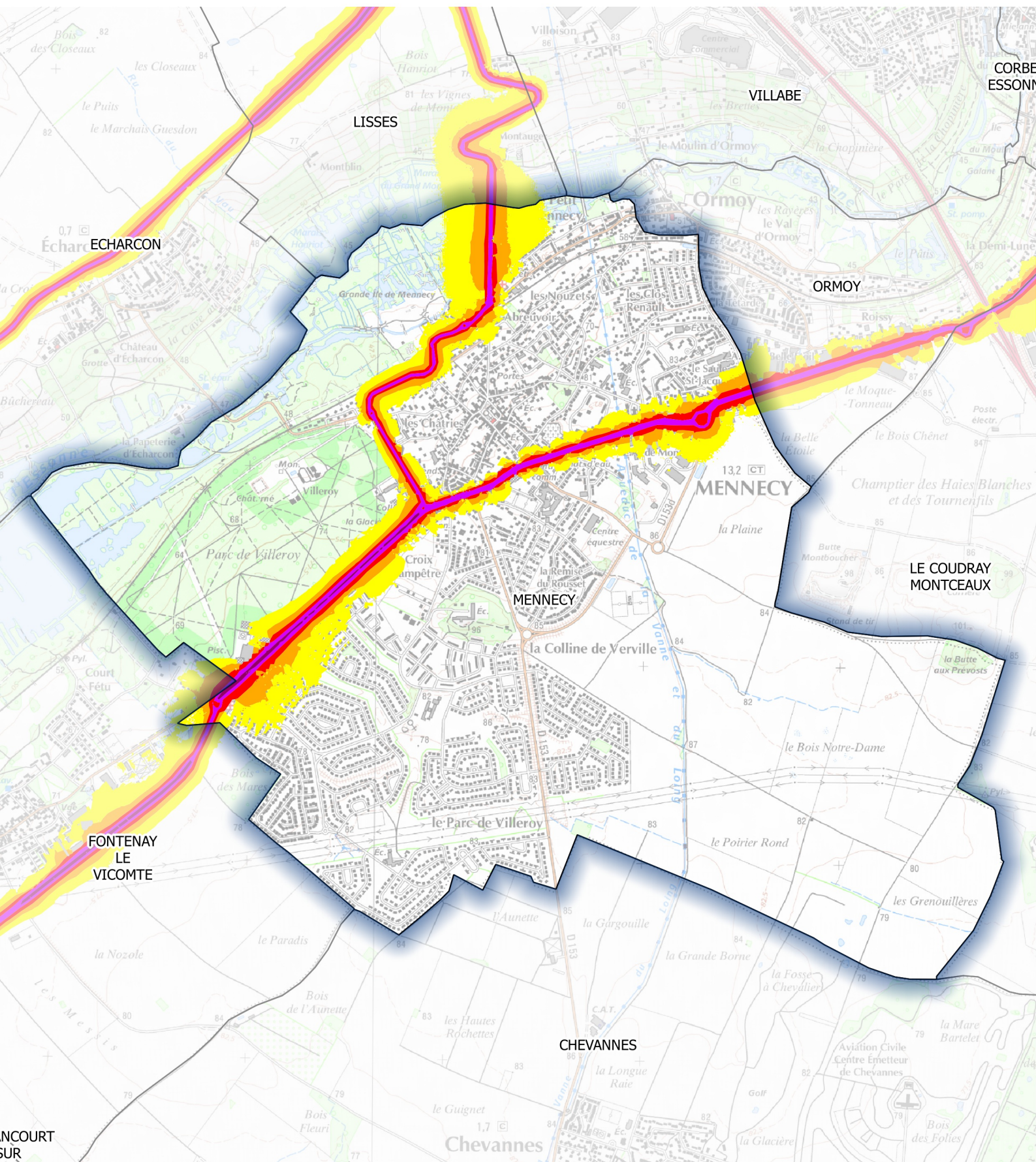


Zones exposées au bruit en dB(A)






- [55-60[
- [60-65[
- [65-70[
- [70-75[
- ≥75

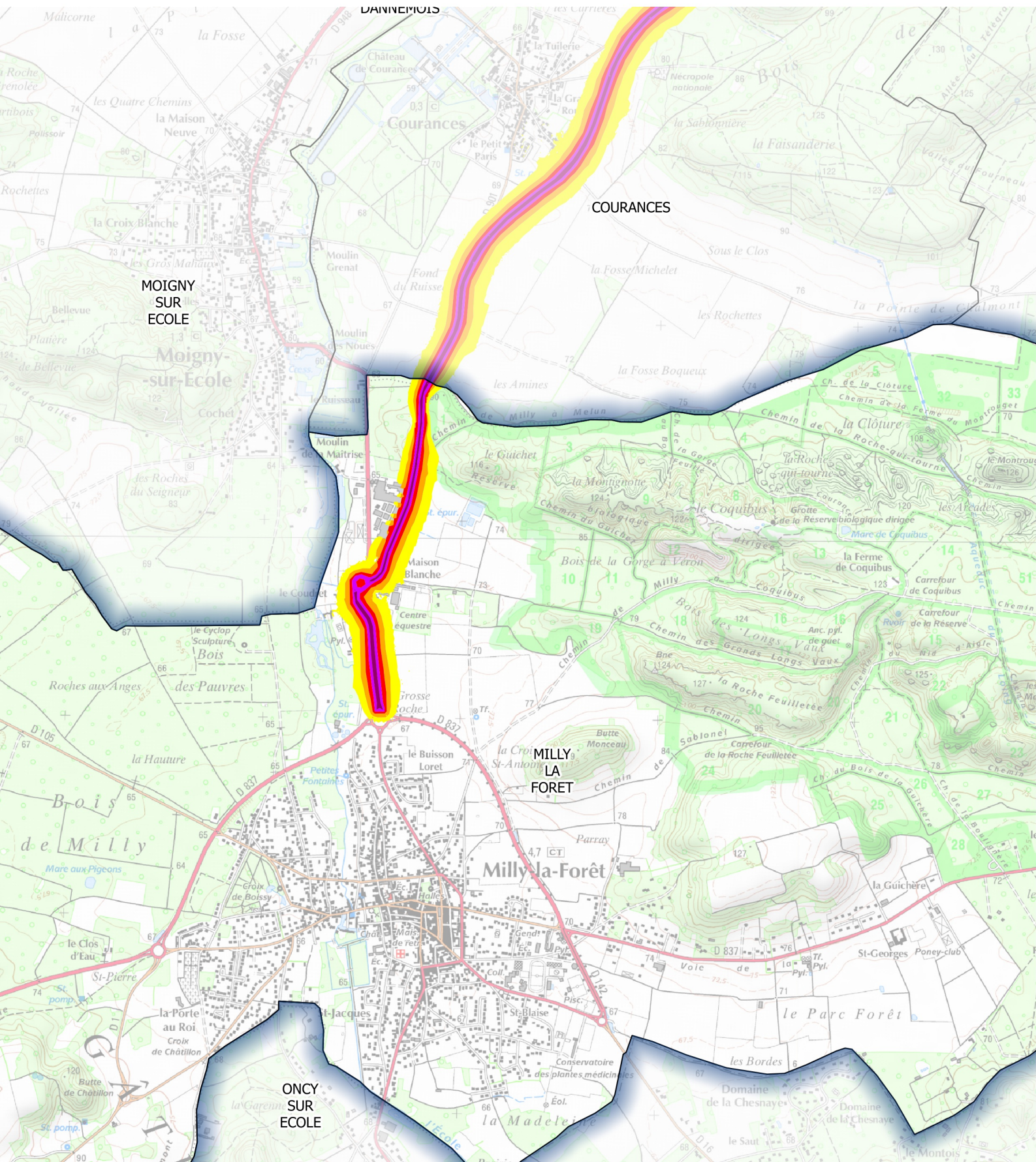
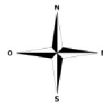


**Carte de type A (Lden)**  
**Réseau routier départemental dont le trafic est supérieur à 3 millions de véhicules par an**  
**Estimation du bruit sur 24 heures**



**Zones exposées au bruit en dB(A)**

	[55-60[
	[60-65[
	[65-70[
	[70-75[
	≥75

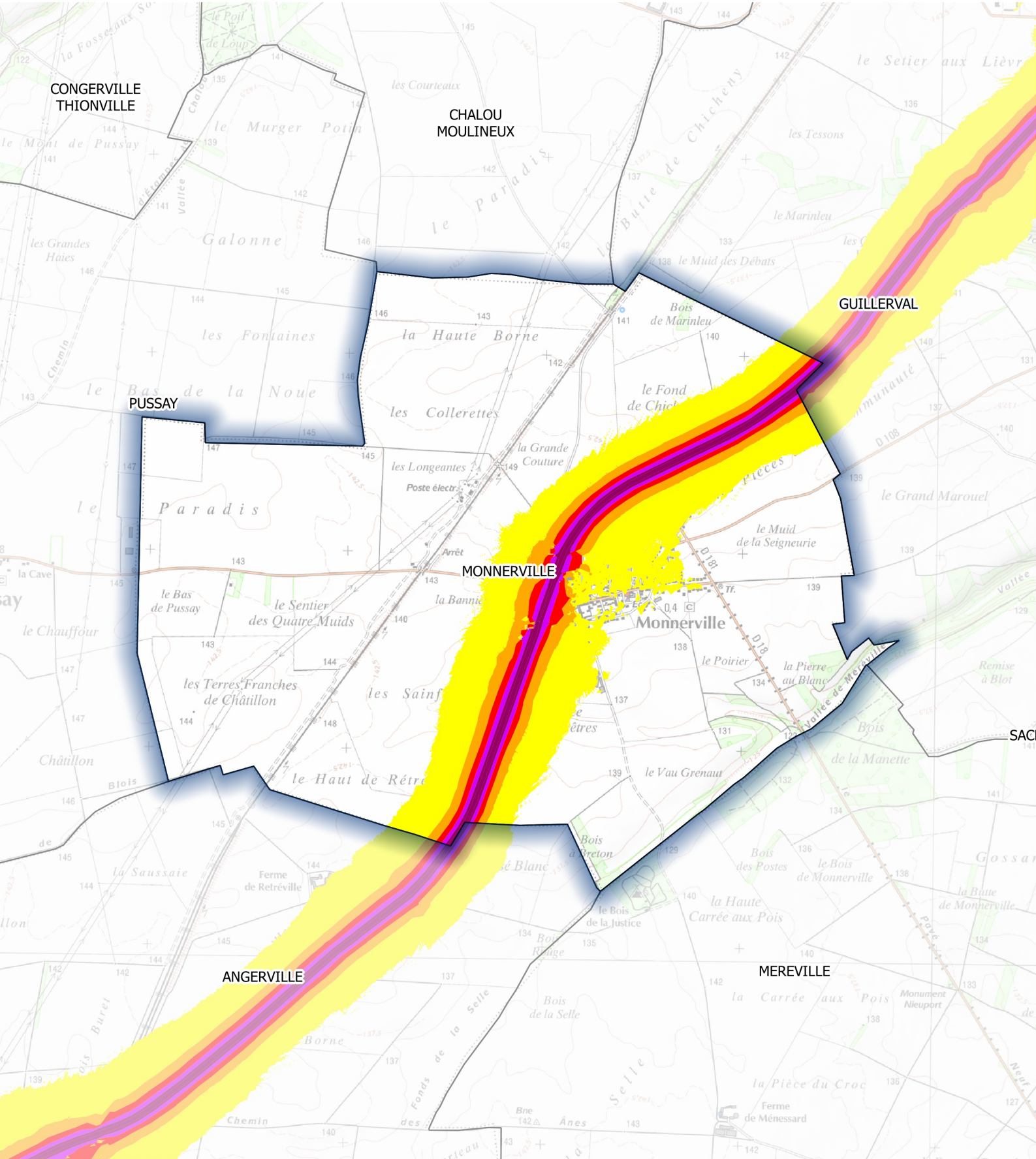


**Zones exposées au bruit en dB(A)**






- [55-60[
- [60-65[
- [65-70[
- [70-75[
- ≥75



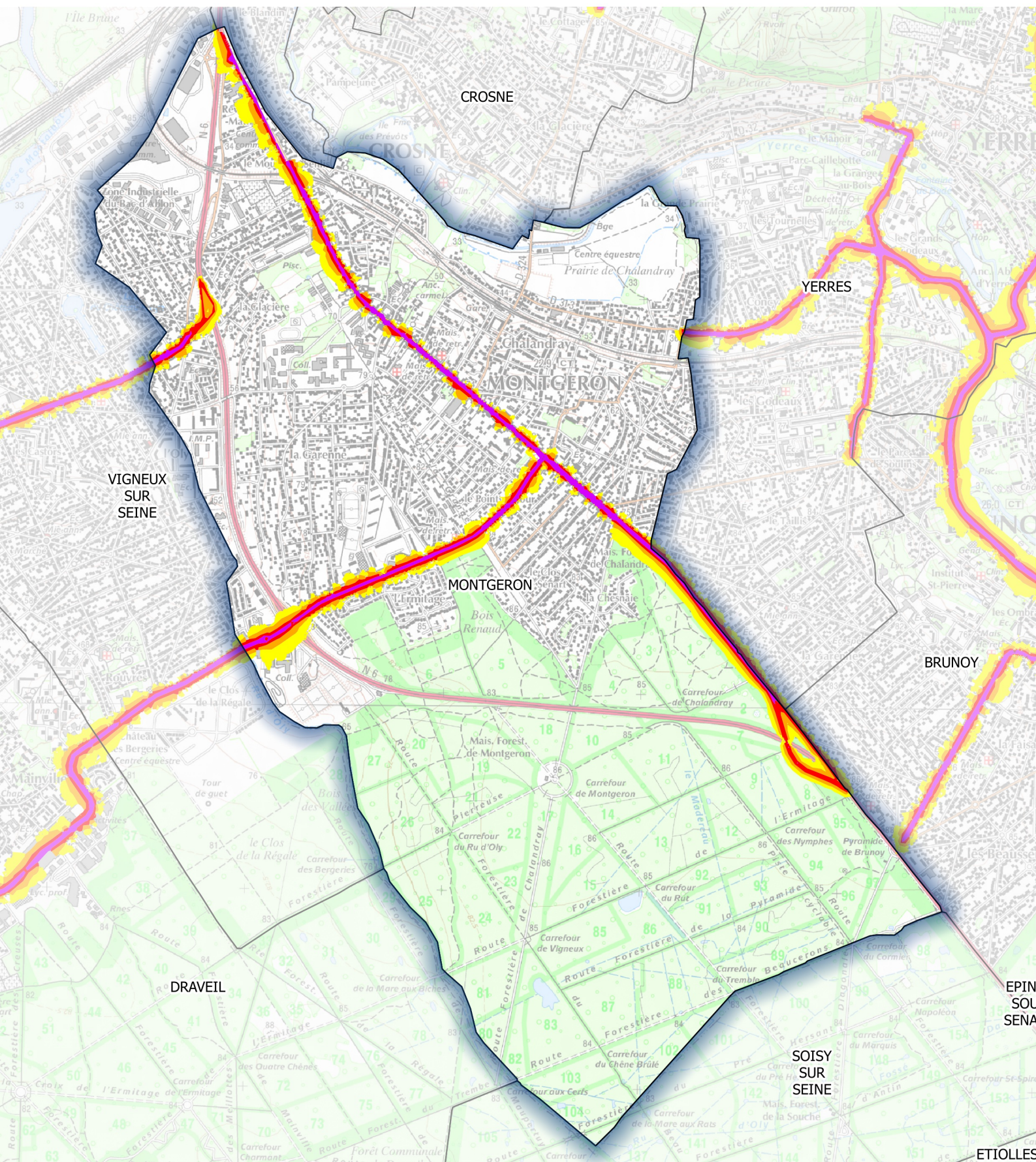
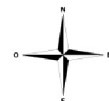
**Carte de type A (Lden)**  
**Réseau routier départemental dont le trafic est supérieur à 3 millions de véhicules par an**  
**Estimation du bruit sur 24 heures**



**Zones exposées au bruit en dB(A)**

	[55-60[
	[60-65[
	[65-70[
	[70-75[
	≥75

**Carte de type A (Lden)**  
**Réseau routier départemental dont le trafic est supérieur à 3 millions de véhicules par an**  
**Estimation du bruit sur 24 heures**

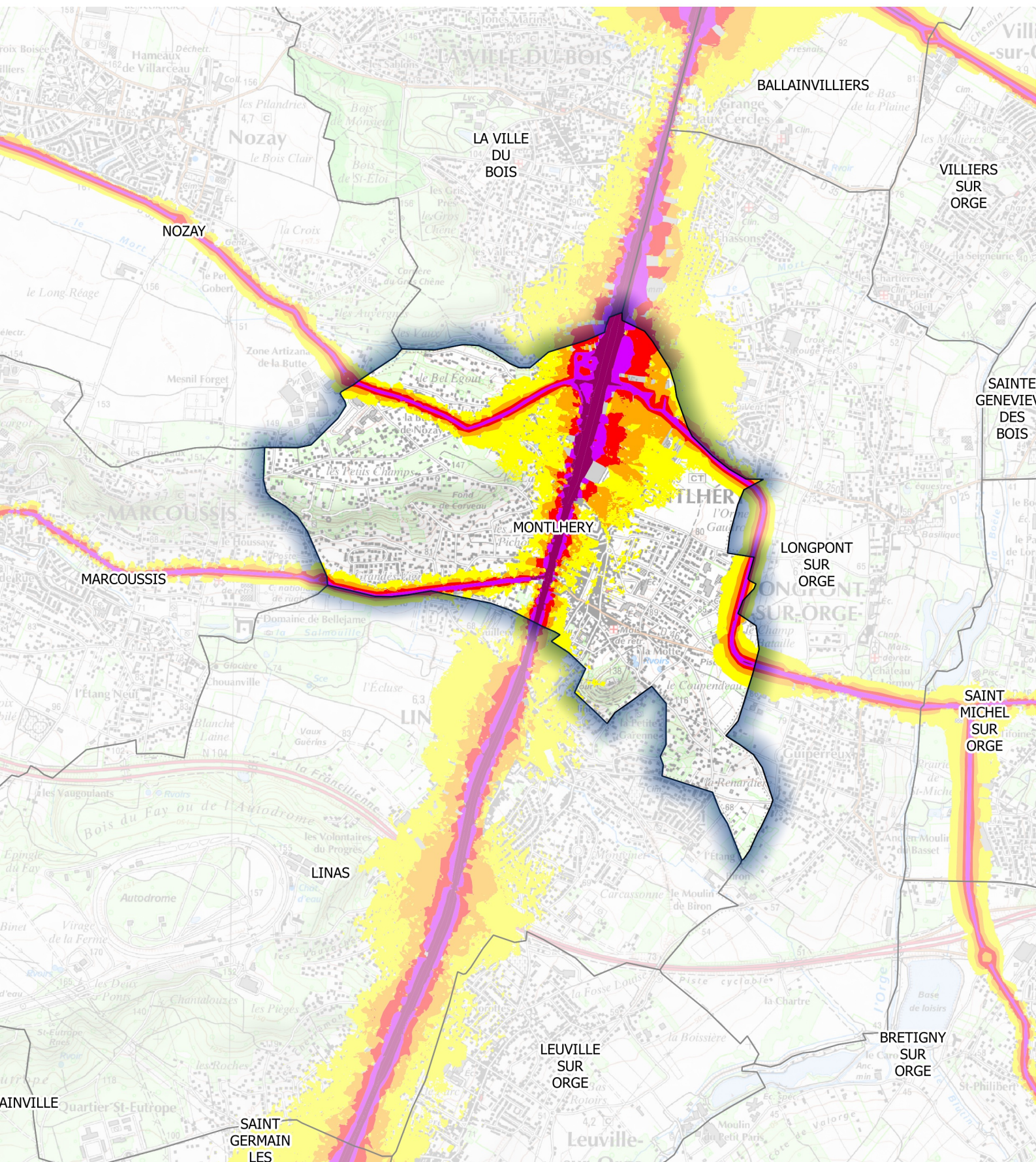


**Zones exposées au bruit en dB(A)**

- [55-60[
- [60-65[
- [65-70[
- [70-75[
- ≥75



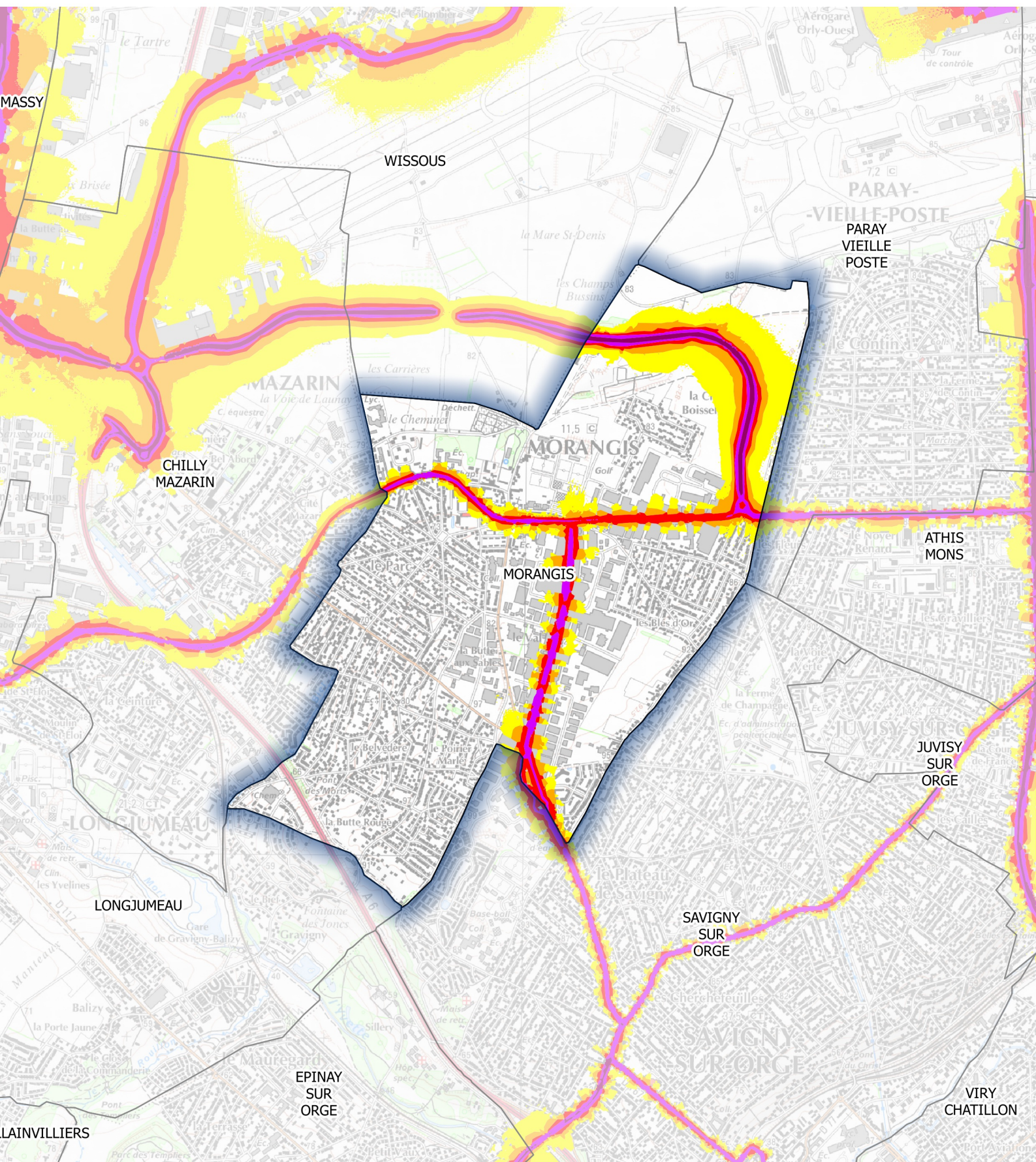
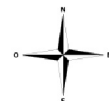
**Carte de type A (Lden)**  
**Réseau routier départemental dont le trafic est supérieur à 3 millions de véhicules par an**  
**Estimation du bruit sur 24 heures**



**Zones exposées au bruit en dB(A)**

- [55-60[
- [60-65[
- [65-70[
- [70-75[
- ≥75

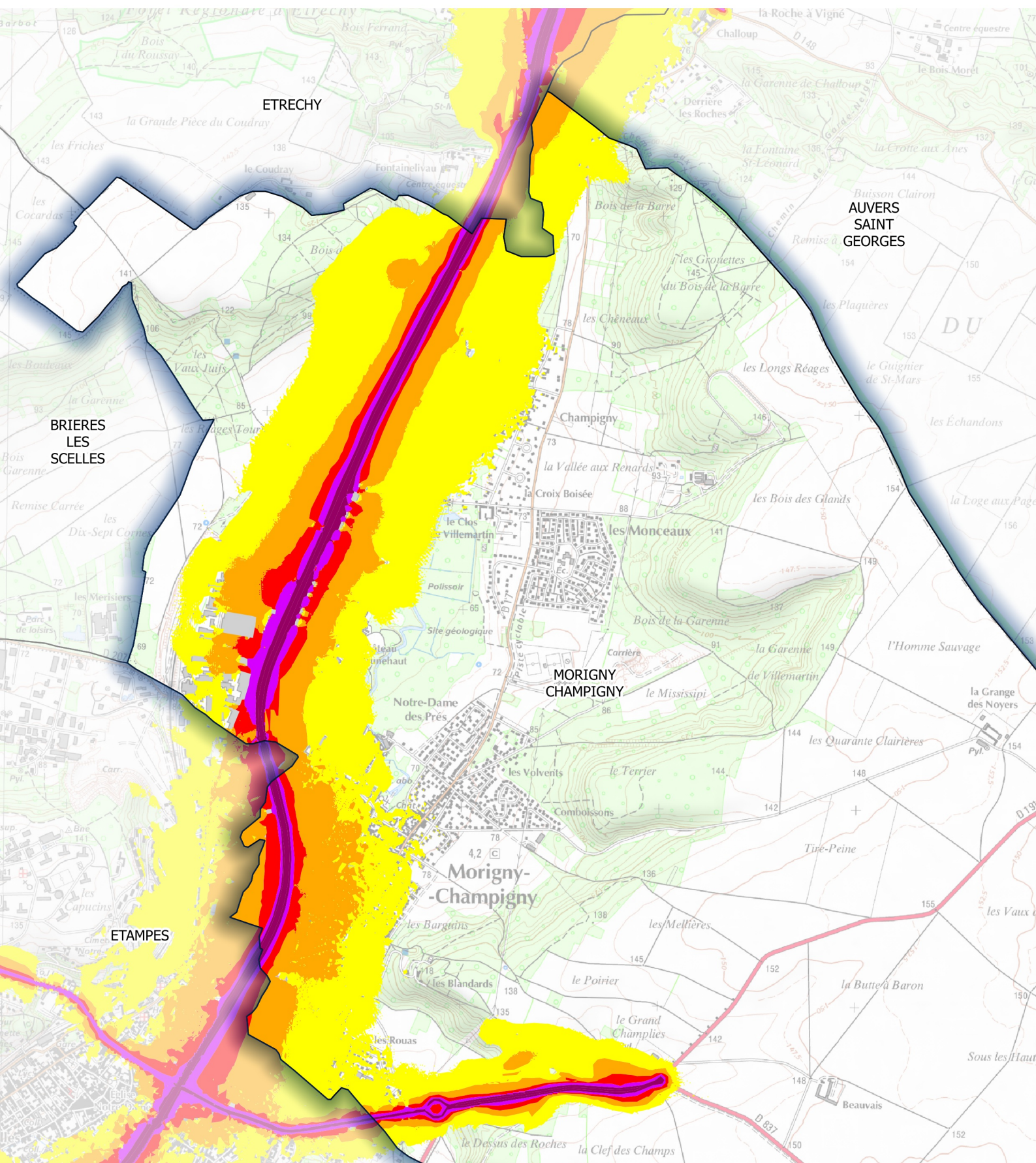
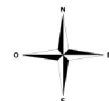
Carte de type A (Lden)  
Réseau routier départemental dont le trafic est supérieur à 3 millions de véhicules par an  
Estimation du bruit sur 24 heures



Zones exposées au bruit en dB(A)

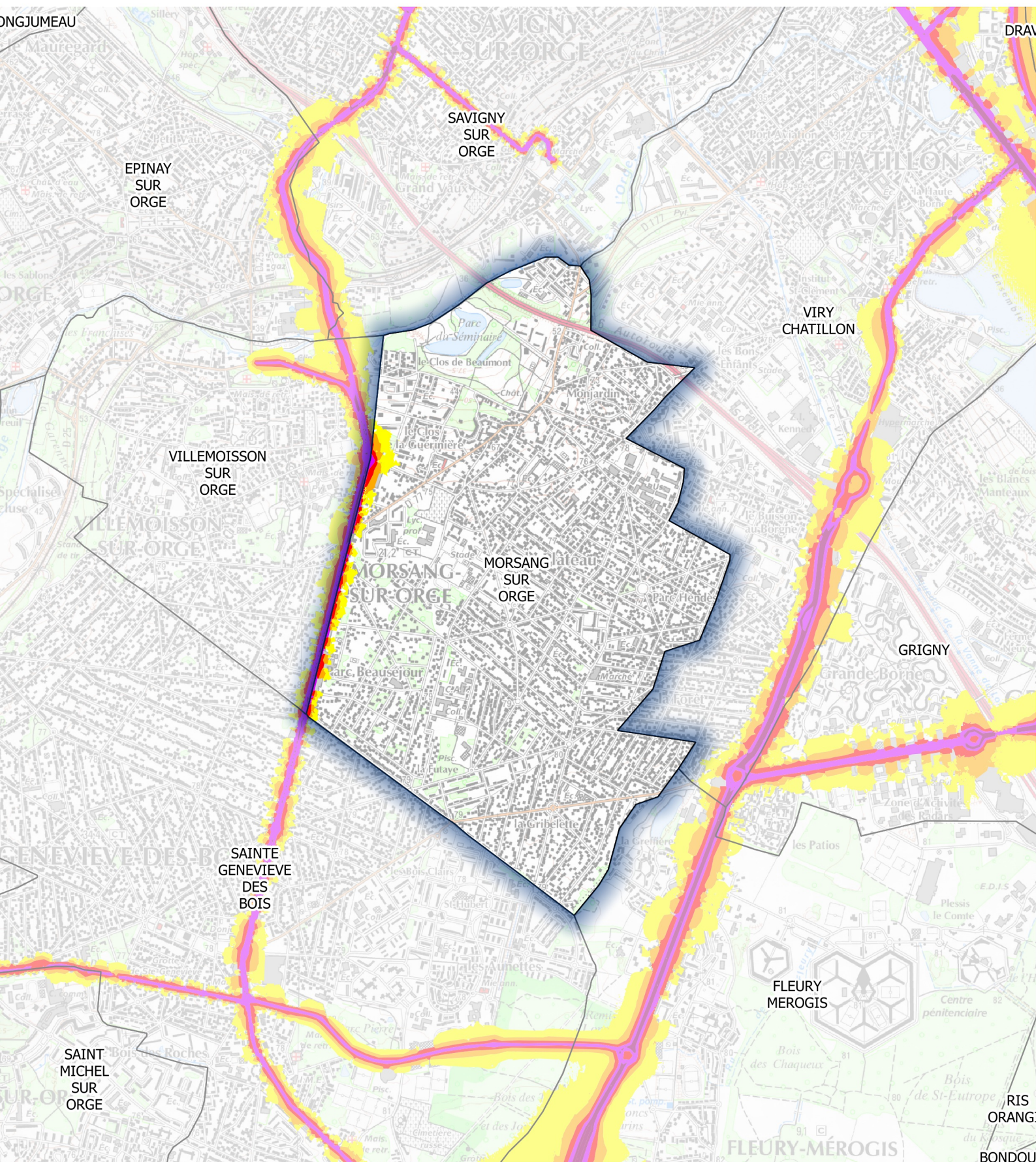
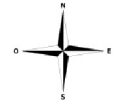
- [55-60[
- [60-65[
- [65-70[
- [70-75[
- ≥75

**Carte de type A (Lden)**  
**Réseau routier départemental dont le trafic est supérieur à 3 millions de véhicules par an**  
**Estimation du bruit sur 24 heures**



**Zones exposées au bruit en dB(A)**

- [55-60[
- [60-65[
- [65-70[
- [70-75[
- ≥75



**Zones exposées au bruit en dB(A)**

	[55-60[
	[60-65[
	[65-70[
	[70-75[
	≥75