







Généralités sur la démarche Natura 2000

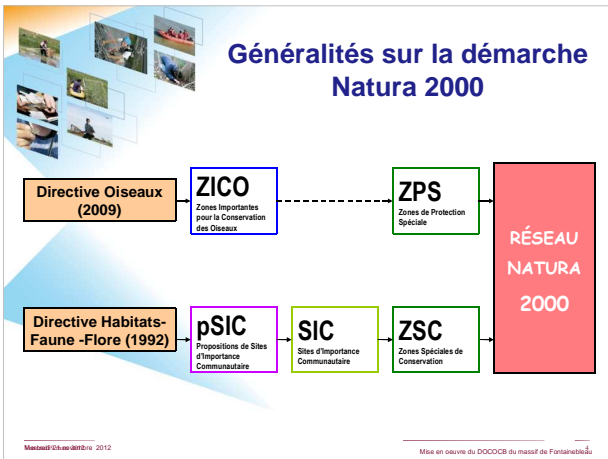
Objectif: assurer la protection des habitats naturels, de la flore et de la faune sauvage en Europe

Un **réseau des sites naturels** remarquables de l'Union Européenne

Régie par deux Directives Européennes:

- ✓ 1979 : Directive 2009/147/CE dite **la Directive « Oiseaux »**
- ✓ 1992 : Directive 92/43/CEE dite **« Directive Habitats, Faune et Flore »**

Massif de Fontainebleau 2012 Mise en œuvre du DOCOB du massif de Fontainebleau



Généralités sur la démarche Natura 2000

L'Europe laisse aux États le soin de définir leur stratégie

- Chaque État est tenu à des obligations de résultats, mais pas de moyens.
- Exemples :
 - Stratégies d'achat de terrains (Danemark,, Pays-Bas)
- **La France est un des seul pays à privilégier la concertation et le volontariat**

Marsat/Chauvaud/2012 Mise en œuvre du DOCOB du massif de Fontainebleau

Généralités sur la démarche Natura 2000

Deux aspects complémentaires pour la mise en œuvre de la démarche Natura 2000

- Une **volonté nationale** de **gestion contractuelle et concertée** des sites Natura 2000
 - Rédaction d'un **document d'objectifs (= DOCOB)** pour chaque site et mise en œuvre par des actions basées sur le volontariat
- Un **volet réglementaire** : **évaluation des incidences** pour certains projets susceptibles d'avoir un impact sur les sites Natura 2000

Marsat/Chauvaud/2012 Mise en œuvre du DOCOB du massif de Fontainebleau



Généralités sur la démarche Natura 2000

Pour chaque site Natura 2000 : un **document d'objectifs** (DOCOB)

Document de **diagnostic** et d'**orientation** pour la gestion des sites Natura 2000

Les grandes étapes de l'élaboration d'un DOCOB :

- Diagnostic socio-économique
- Diagnostic écologique
- Définition d'enjeux de conservation
- Définition d'objectifs de développement durable
- Elaboration d'un programme d'actions

Actions transversales : **Information** et **communication**

Mars 2012 - 10 mai 2012 Mise en oeuvre du DOCOB du massif de Fontainebleau

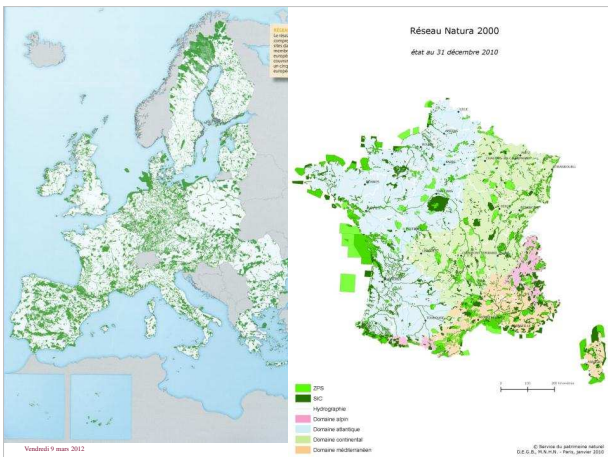


Généralités sur la démarche Natura 2000

Réseau Natura 2000 en France en 2009 :

- > **1 740 sites* Natura 2000 dont**
 - **1360 Sites d'Importance Communautaire (Directive Habitats)**
 - **380 Zones de Protection Spéciale (Directive Oiseaux)**
- > **6,9 millions d'hectares terrestres**
- > **12,5% du territoire de la France**
- > **8 500 communes concernées (à + de 5%) : 23% de l'ensemble des communes de France**

Mars 2012 - 10 mai 2012 Mise en oeuvre du DOCOB du massif de Fontainebleau

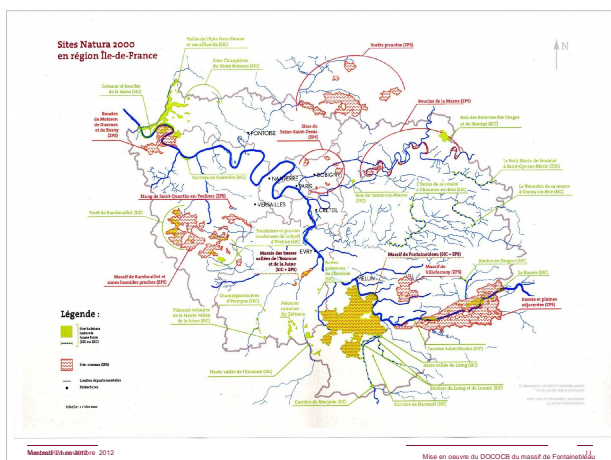


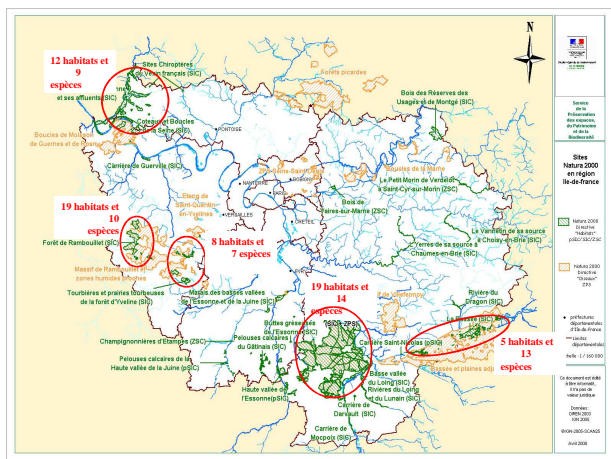
Généralités sur la démarche Natura 2000

Réseau Natura 2000 en Ile-de-France:

- **35 sites Natura 2000** :
 - ➔ 25 sites au titre de la directive Habitats (SIC puis ZSC)
 - ➔ 10 sites au titre de la directive Oiseaux (ZPS)
- **98 427 hectares de territoire occupé soit 8% de la superficie de la région Ile-de-France**
- **5 départements (77, 78, 91, 93, et 95) et plus de 20% des communes concernées par Natura 2000 en IDF (285 communes).**

Mars 2012
Mise en oeuvre du DOCCB du massif de Fontainebleau







Les sites Natura 2000 sur le massif de Fontainebleau

Les sites Natura 2000 **de Fontainebleau** :

- ✓ Directive « Oiseaux »
- ✓ Directive « Habitat, Faune, Flore »

Elaboration d'un DOCOB unique pour les deux sites par l'ONF entre 2003 et 2005

Approbation du DOCOB en 2006

Première phase d'animation entre 2007 et 2010

Masseif Fontainebleau 2012 Mise en oeuvre du DOCOB du massif de Fontainebleau



Les sites Natura 2000 sur le massif de Fontainebleau

- Site d'Importance Communautaire (SIC):

Originalité des milieux:

Carrefour de biogéographie
Topographie et géologie variés

➔ Mosaïque d'habitats en milieu forestier

Masseif Fontainebleau 2012 Mise en oeuvre du DOCOB du massif de Fontainebleau



Les sites Natura 2000 sur le massif de Fontainebleau

Cahier d'habitat rédigé par le MHNH:

➔ Etat de connaissance scientifique et technique

<http://inpn.mnhn.fr/telechargement/documentation/natura2000/cahiers-habitats>

A Fontainebleau :

- 14 habitats d'intérêt communautaire dont 2 habitats prioritaires
- 5 insectes d'intérêt communautaire dont 2 prioritaires
- 5 chauves-souris d'intérêt communautaire
- 1 amphibien d'intérêt communautaire
- 2 espèces végétales d'intérêt communautaire prioritaires

Masseif Fontainebleau 2012 Mise en oeuvre du DOCOB du massif de Fontainebleau









Massif d'Auvergne 2012

Mise en oeuvre du DOOCCB du massif de Fontainebleau



Les sites Natura 2000 sur le massif de Fontainebleau

- Zone de protection spéciale (ZPS)

Article I de la Directive « oiseaux »

18 espèces d'oiseaux sur le massif de Fontainebleau

Massif d'Auvergne 2012

Mise en oeuvre du DOOCCB du massif de Fontainebleau

Les sites Natura 2000 sur le massif de Fontainebleau

Masseau D'Yves/BBDO 2012

Mise en oeuvre du DDCOCS du massif de Fontainebleau

Les sites Natura 2000 sur le massif de Fontainebleau

Masseau D'Yves/BBDO 2012

Mise en oeuvre du DDCOCS du massif de Fontainebleau

Les sites Natura 2000 sur le massif de Fontainebleau

Masseau D'Yves/BBDO 2012

Mise en oeuvre du DDCOCS du massif de Fontainebleau

Les sites Natura 2000 sur le massif de Fontainebleau

Carte avec les différents zonages:

- Forêt de protection
- Forêt d'exception
- Site inscrit/classé
- ENS
- Biosphère

Massif de Fontainebleau 2012
Mise en oeuvre du DOOCCB du massif de Fontainebleau

Articulation entre Natura 2000 et les démarches annexes

```

graph TD
    A[Choix de la problématique] --> B[Freiner l'urbanisation]
    A --> C[Concilier les activités socio-économiques et préserver la biodiversité]
    B --> D[Outils réglementaires]
    D --> E[Forêt de Protection]
    D --> F[EBC]
    D --> G[APPB]
    E --- H[Pas de document de gestion]
    F --- H
    G --- H
    C --> I[Outils contractuels]
    I --> J[Natura 2000]
    I --> K[Parc Naturel régional]
    J --- L[Document de gestion]
    K --- L
  
```

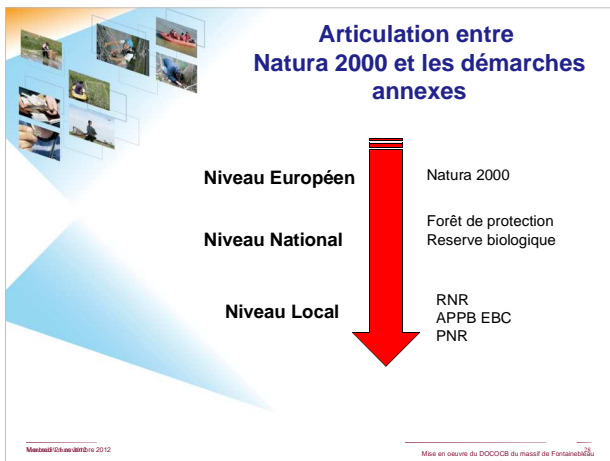
Massif de Fontainebleau 2012
Mise en oeuvre du DOOCCB du massif de Fontainebleau

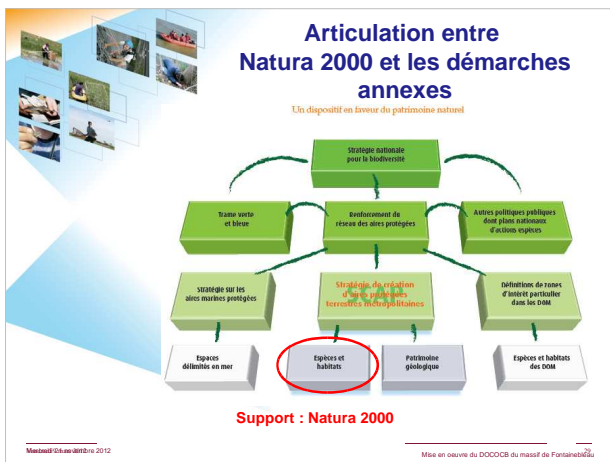
Articulation entre Natura 2000 et les démarches annexes

```

graph TD
    A[Choix de la problématique] --> B[Gestion des milieux naturels]
    B --> C[Outils réglementaires]
    C --> D[Réserves biologiques]
    C --> E[Réserves naturelles régionale]
    D --- F[Document de gestion]
    E --- F
  
```

Massif de Fontainebleau 2012
Mise en oeuvre du DOOCCB du massif de Fontainebleau





Mission d'animation 2012-2013

2 missions distinctes:

- Assurer la mise en œuvre des actions du Docob en 2012-2013
- Préparer un programme d'actions triennal 2013 – 2016

Mars 2012 - Mise en œuvre du DOCOB du massif de Fontainebleau



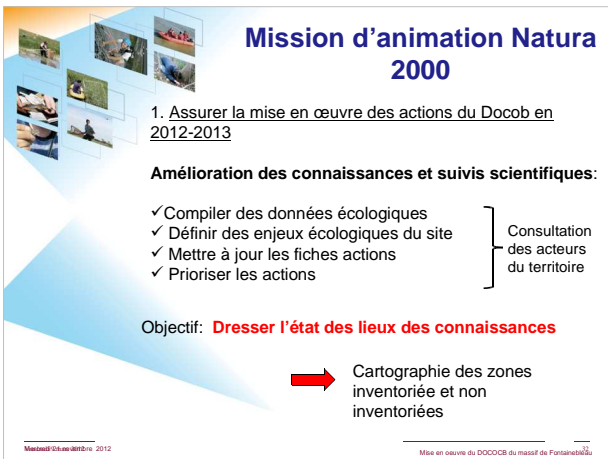
Mission d'animation 2012-2013

1. Assurer la mise en œuvre des actions du Docob en 2012-2013

- Amélioration des connaissances et suivis scientifiques
- Recensement des propriétaires
- Actions d'information et de communication
- Assistance administrative

Mars 2012 - 15 novembre 2012

Mise en œuvre du DOCOCB du massif de Fontainebleau



Mission d'animation Natura 2000

1. Assurer la mise en œuvre des actions du Docob en 2012-2013

Amélioration des connaissances et suivis scientifiques:

- ✓ Compiler des données écologiques
- ✓ Définir des enjeux écologiques du site
- ✓ Mettre à jour les fiches actions
- ✓ Prioriser les actions

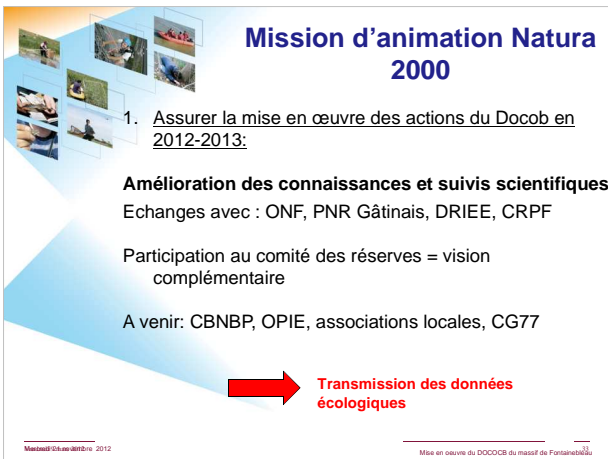
} Consultation des acteurs du territoire

Objectif: **Dresser l'état des lieux des connaissances**

➔ Cartographie des zones inventoriées et non inventoriées

Mars 2012 - 15 novembre 2012

Mise en œuvre du DOCOCB du massif de Fontainebleau



Mission d'animation Natura 2000

1. Assurer la mise en œuvre des actions du Docob en 2012-2013:

Amélioration des connaissances et suivis scientifiques

Echanges avec : ONF, PNR Gâtinais, DRIEE, CRPF

Participation au comité des réserves = vision complémentaire

A venir: CBNBP, OPIE, associations locales, CG77

➔ **Transmission des données écologiques**

Mars 2012 - 15 novembre 2012

Mise en œuvre du DOCOCB du massif de Fontainebleau



Mission d'animations 2012-2013

5 fiches actions révisées/proposées :

- Conservation et développement des arbres matures, sénescents et morts
- Maintenir et/ou restaurer les landes
- Maintenir et/ou restaurer un réseau de mares
- Gestion de la fréquentation en forêt domaniale
- Élimination et/ou limitation d'espèces indésirables et/ou exotiques envahissantes

=> Révision des autres actions à venir en fonction des enjeux

Mars 2012 à novembre 2012 Mise en œuvre du DOCOCB du massif de Fontainebleau

Action 011 L'observation et développement des arbres matures, sénescents et morts

Priorité de l'action

Titre de la mesure

Description de l'action

Objectifs de développement durable

Objectifs opérationnels

Articulation

Mars 2012 à novembre 2012 Mise en œuvre du DOCOCB du massif de Fontainebleau

Mesure		Durée	
<p>Habitats et espèces concernées</p> <p>Habitats : - Forêt d'arbres matures et sénescents</p> <p>Localisation du périmètre d'application</p> <p>Forêt d'arbres matures et sénescents</p>	<p>Description des actions</p> <p>Forêt d'arbres matures et sénescents</p> <p>Forêt d'arbres matures et sénescents</p> <p>Forêt d'arbres matures et sénescents</p>	<p>Forêt d'arbres matures et sénescents</p> <p>Forêt d'arbres matures et sénescents</p> <p>Forêt d'arbres matures et sénescents</p>	<p>Forêt d'arbres matures et sénescents</p> <p>Forêt d'arbres matures et sénescents</p> <p>Forêt d'arbres matures et sénescents</p>

Mise en œuvre du DOCOCB du massif de Fontainebleau

Compensation financière	Cout de mise en œuvre (en € HT)	Budget 2012		Budget 2013	
		Montant	Montant	Montant	Montant
Forêt	10	100	100	100	100
Forêt agricole	50	100	100	100	100
Forêt	50	50	50	50	50
Forêt agricole	10	10	10	10	10
Forêt	10	10	10	10	10
Forêt agricole	10	10	10	10	10
Forêt	10	10	10	10	10
Forêt agricole	10	10	10	10	10

Compensation financière

Calendrier de réalisation					
Année 1	Année 2	Année 3	Année 4	Année 5	
Obligation des arbres et forêts					
Conservation des arbres et forêts désignés (selon l'intervention)					
Mise en place de panneaux de signalisation					
Remplacement à l'abandon					

Durée et calendrier

Indicateurs d'évaluation		Indicateurs de suivi de la réalisation des mesures	
<ul style="list-style-type: none"> Suivi régulier des capacités d'entretien communales et/ou des propriétaires des arbres désignés Compensation financière des bénéficiaires ayant fait l'objet de mesures 		<ul style="list-style-type: none"> Nombre d'arbres ayant bénéficié de cette mesure sur la 1ère période 2000 Nombre et surface des forêts créées 2000 Surface compensée par la lutte contre l'incendie forestier Surface végétalisée Nombre et montant des contrats 	

Indicateurs

Mission d'animation 2012-2013

- Assurer la mise en œuvre des actions du Docob en 2012-2013
 - **Recensement des propriétaires:**

Propriétaires forestiers de plus de 25 ha
 Propriétaires forestiers entre 10 ha et 25 ha
 Propriétaires non forestiers de plus de 25 ha
 Agriculteurs
 - Objectifs : **Cibler les enjeux écologiques**
Faciliter la contractualisation

➔ Création d'un annuaire

Mission d'animation 2012-2013

- Assurer la mise en œuvre des actions du Docob en 2012-2013
 - **Recensement des propriétaires:**

n° Insee de la commune
 section cadastrale
 parcelle cadastrale
 Surface
 Nom du propriétaire ou de l'ayant-droit
 Motif de présence (boisement > 25ha, boisement > 10ha, boisement < 10ha, îlot PAC)

➔ **Tableur EXCEL**



Mission d'animation 2012-2013

1. Assurer la mise en œuvre des actions du Docob en 2012-2013

➤ **Information/communication:**

Objectif: **Communiquer et sensibiliser** sur la démarche Natura 2000 et sur la mise en œuvre du DOCOB

- ✓ Rédaction de 2 Infosites
- ✓ Création d'un site internet
- ✓ Sortie terrain avec les Elus

Mars 2012 - Juin 2012

Mise en œuvre du DOCOB du massif de Fontainebleau



Mission d'animation 2012-2013

1. Assurer la mise en œuvre des actions du Docob en 2012-2013

➤ **Assistance administrative:**

- Etude d'incidence

Rencontre avec les Elus et les porteurs de projets
Réaliser une veille permanente

Objectif: **Sensibiliser et informer** les porteurs de projets au EIN200

Réalisation d'une plaquette d'information

Création d'un outil d'aide à la décision pour les gestionnaires

Mars 2012 - Juin 2012

Mise en œuvre du DOCOB du massif de Fontainebleau



Mission d'animation 2012-2013

1. Assurer la mise en œuvre des actions du Docob en 2012-2013

Assistance administrative :

- ✓ Organisation du COPIL en fin de mission
- ✓ Rédaction d'un bilan de la mission

Mars 2012 - Juin 2012

Mise en œuvre du DOCOB du massif de Fontainebleau

Mission d'animation 2012-2013

2. Programme d'actions pluriannuel 2013/2016

A destination de la future structure animatrice

Etablir les lignes directrices

- Boite à outils
- Plan de communication

Mars 2012 Mise en œuvre du DOCOCB du massif de Fontainebleau

Mission d'animation 2012-2013

2. Programme d'actions pluriannuel 2013/2016

Trame de l'ATEN:

- Mise en œuvre de la contractualisation et de la charte Natura 2000
- Suivi scientifique et technique
- Information, communication, sensibilisation
- Veille à la cohérence des politiques publiques et programme d'actions sur le site
- Gestion administrative et financière et animation de la gouvernance du site

Mars 2012 Mise en œuvre du DOCOCB du massif de Fontainebleau

Questions ??



Mars 2012 Mise en œuvre du DOCOCB du massif de Fontainebleau