

SITE NATURA 2000 Pelouses calcaires du Gâtinais Carte d'ensemble
FR 1100802 (Essonne)
 Carte au 1 / 30 000 (fond IGN scan 25) annexée à l'arrêté de désignation de ZSC
 Signé le : 25 MAI 2010

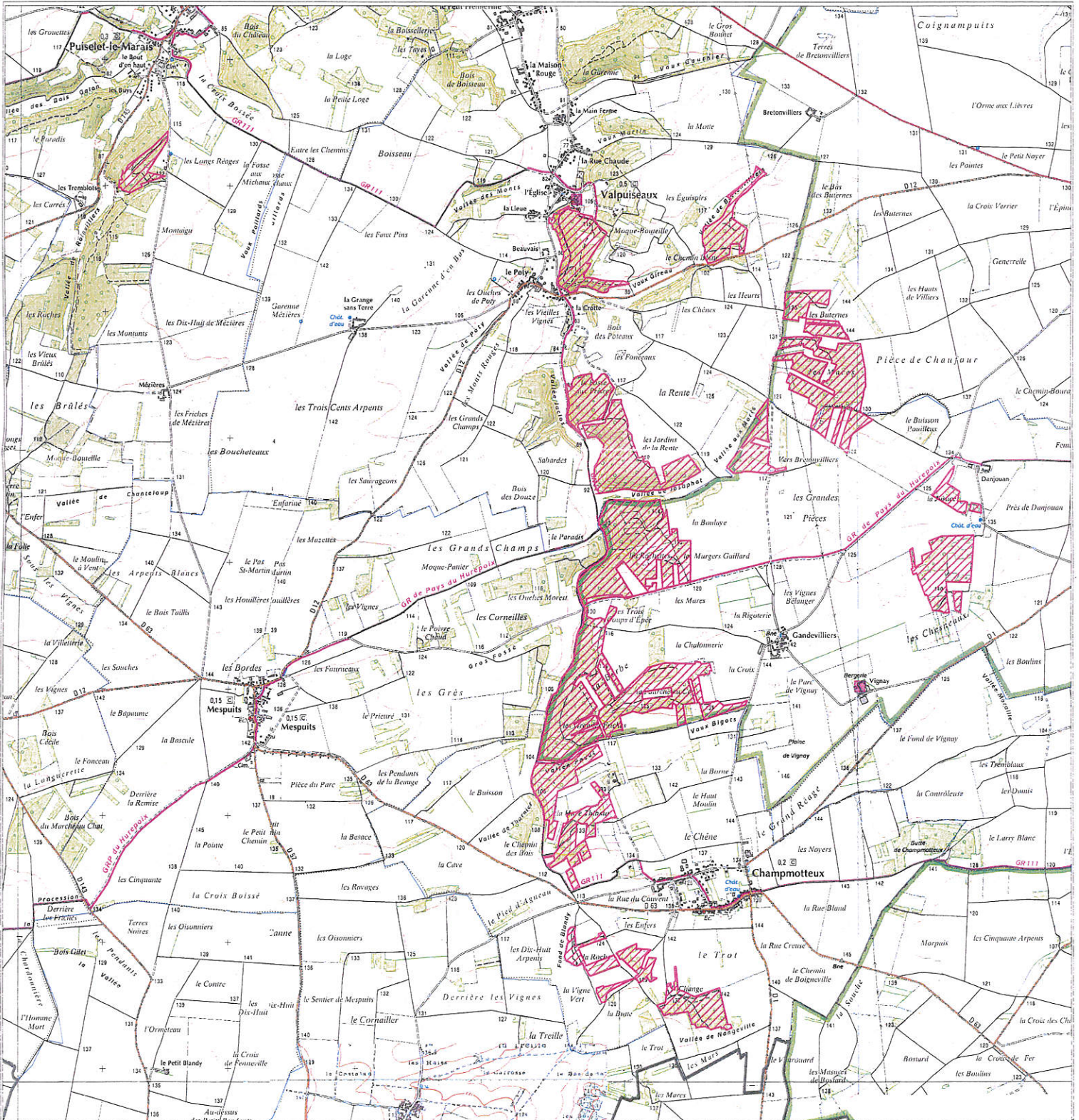


Le ministre d'État, ministre de l'écologie,
 de l'énergie, du développement durable
 et de la mer, en charge des technologies
 vertes et des négociations sur le climat

La secrétaire d'État chargée de l'écologie

Jean-Louis BORLOO

Chantal JOUANNO



ZSC

Echelle : 1 / 30 000

Fond scan 25©-IGN©2005

Carte Topographique IGN® : 2316 ET