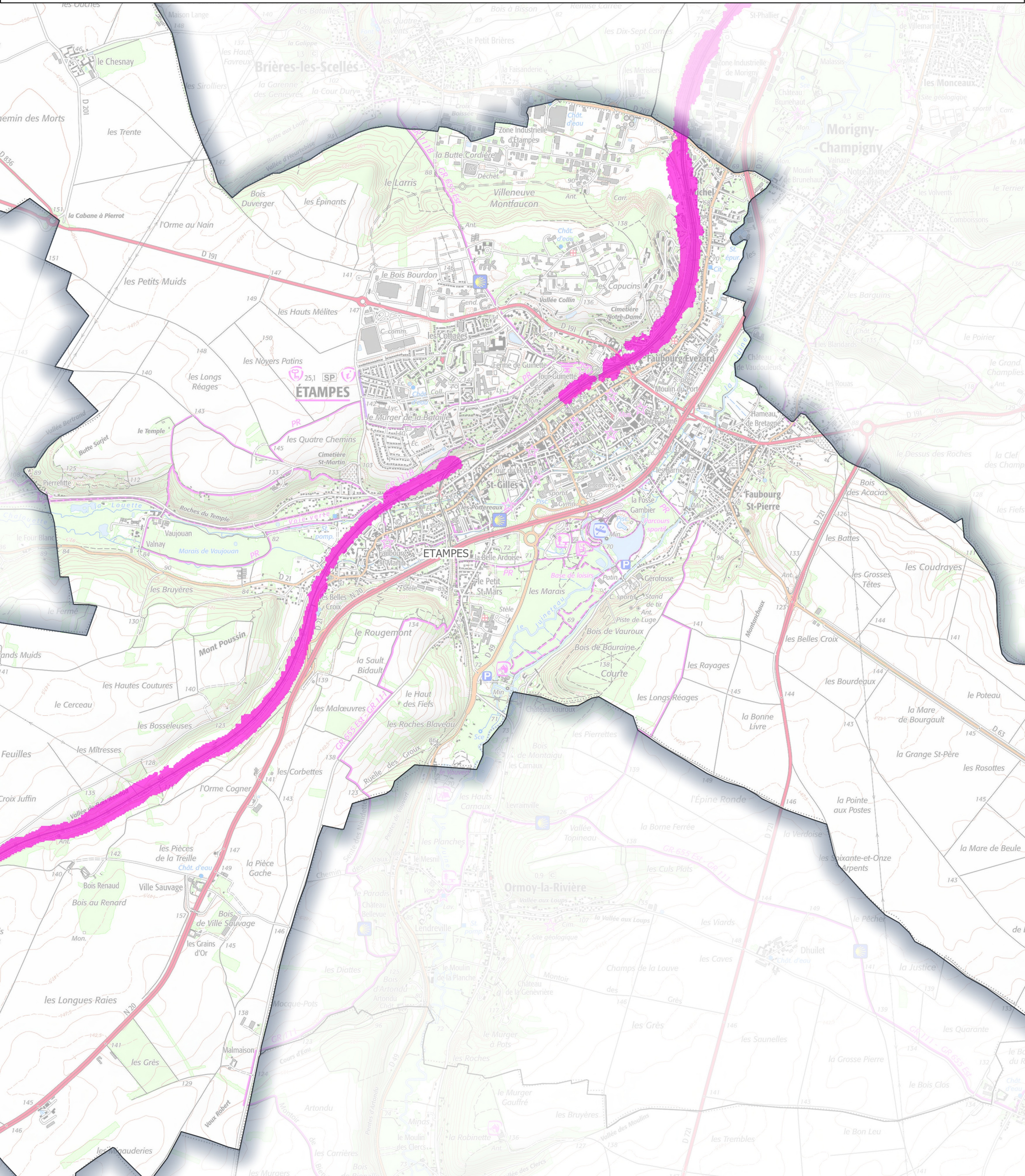


Carte de type C (Ln)

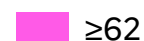

Voies ferrées dont le trafic est supérieur à 30 000 passages de trains par an

Estimation de bruit sur la période nocturne - Dépassement des valeurs limites



Réalisé le 21/6/2022
Par : DDT91/STP/BCT/SIG
Source : DDT91/ IGN/CEREMA/SNCF/RATP
Tous droits de reproduction réservés

**Zones exposées au
bruit en dB (A)**

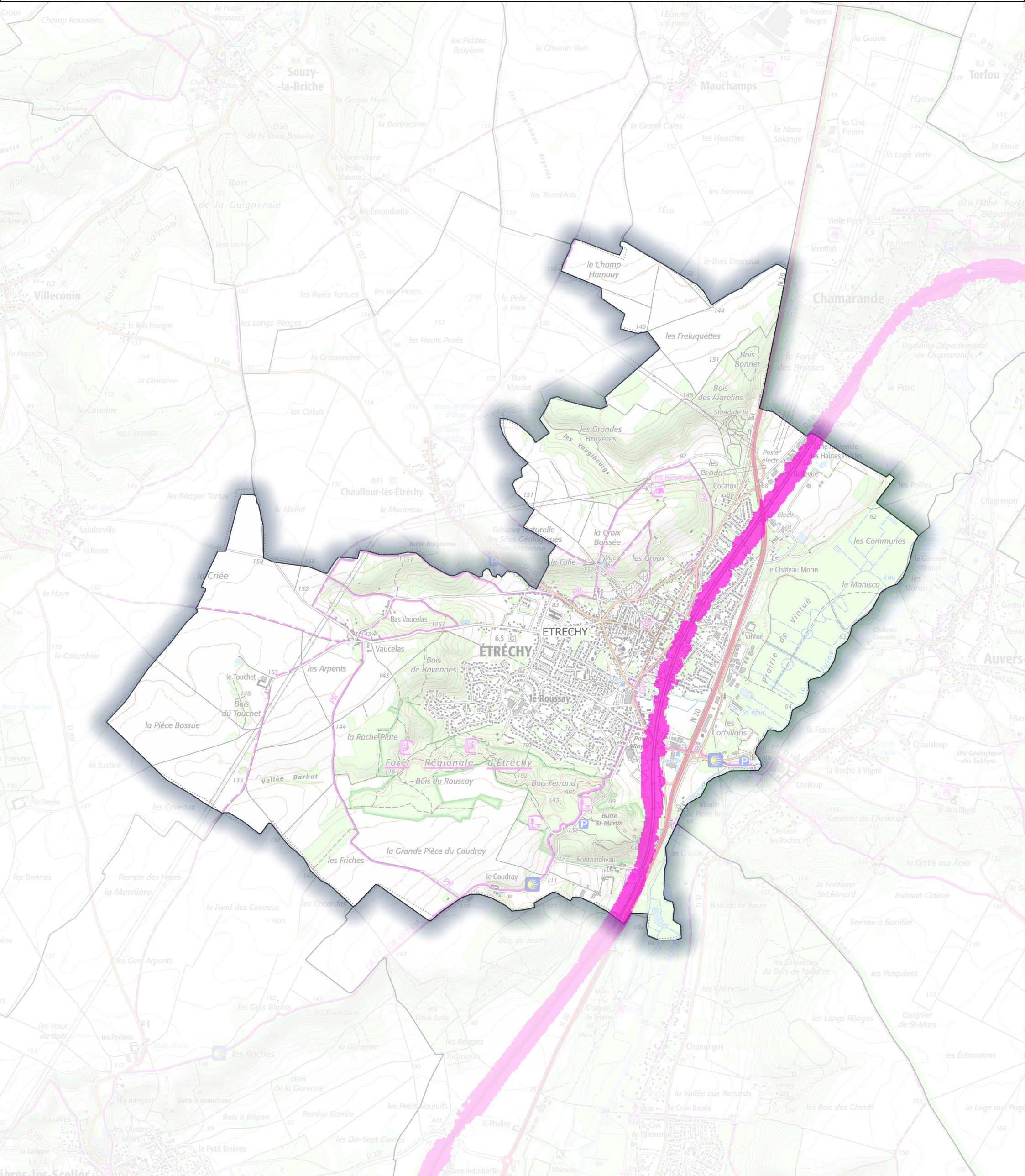
-  ≥62
-  ≥65

0 1 2 km

Carte de type C (Ln)

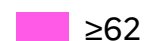

Voies ferrées dont le trafic est supérieur à 30 000 passages de trains par an

Estimation de bruit sur la période nocturne - Dépassement des valeurs limites



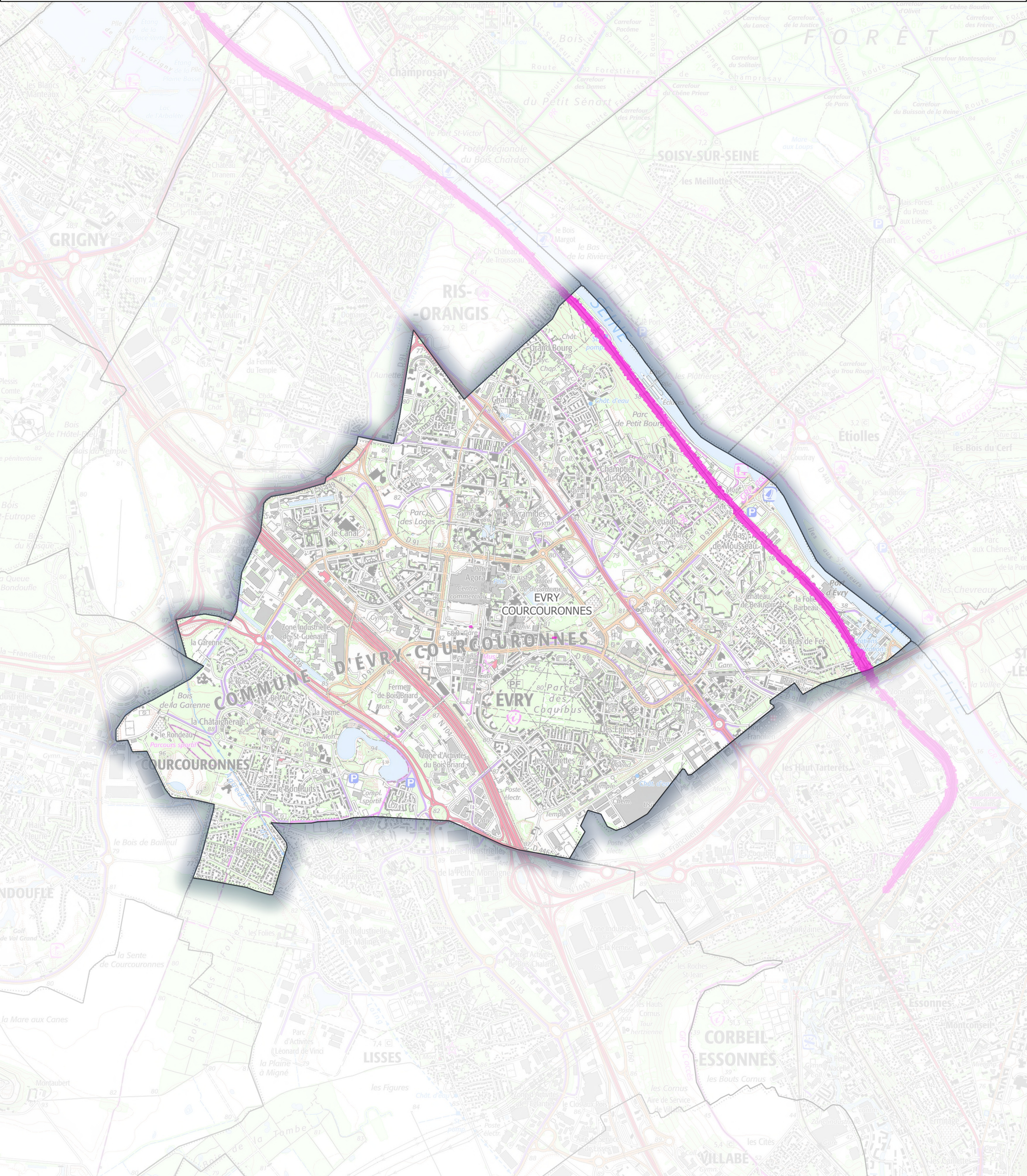
Réalisé le 21/6/2022
Par : DDT91/STP/BCT/SIG
Source : DDT91/ IGN/CEREMA/SNCF/RATP
Tous droits de reproduction réservés

**Zones exposées au
bruit en dB (A)**

 ≥62
 ≥65

0 1 2 km

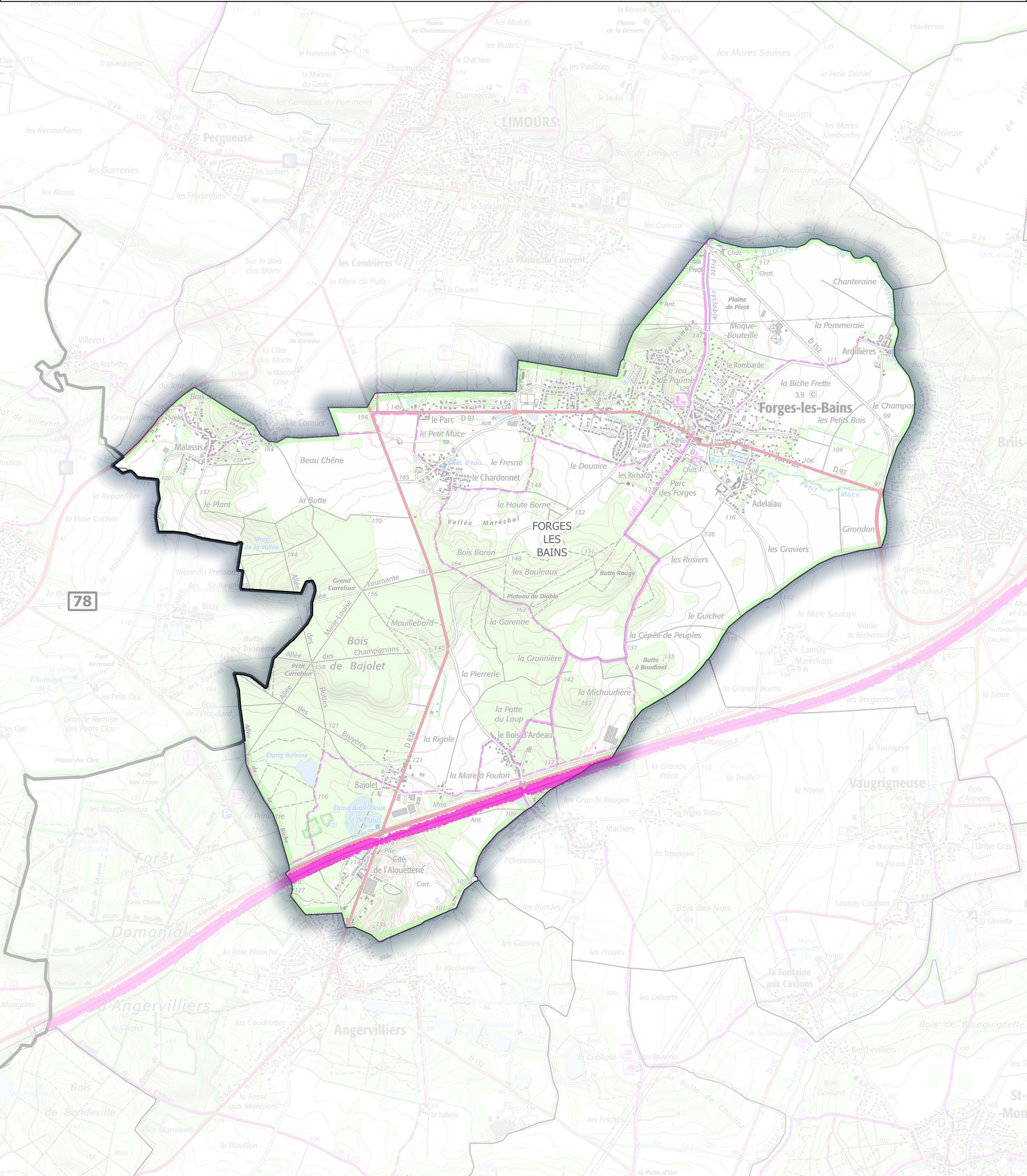




Carte de type C (Ln)

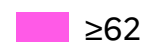
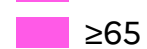
Voies ferrées dont le trafic est supérieur à 30 000 passages de trains par an

Estimation de bruit sur la période nocturne - Dépassement des valeurs limites



Réalisé le 21/6/2022
Par : DDT91/STP/BCT/SIG
Source : DDT91/IGN/CEREMA/SNCF/RATP
Tous droits de reproduction réservés

**Zones exposées au
bruit en dB (A)**

-  ≥62
-  ≥65

0 1 2 km



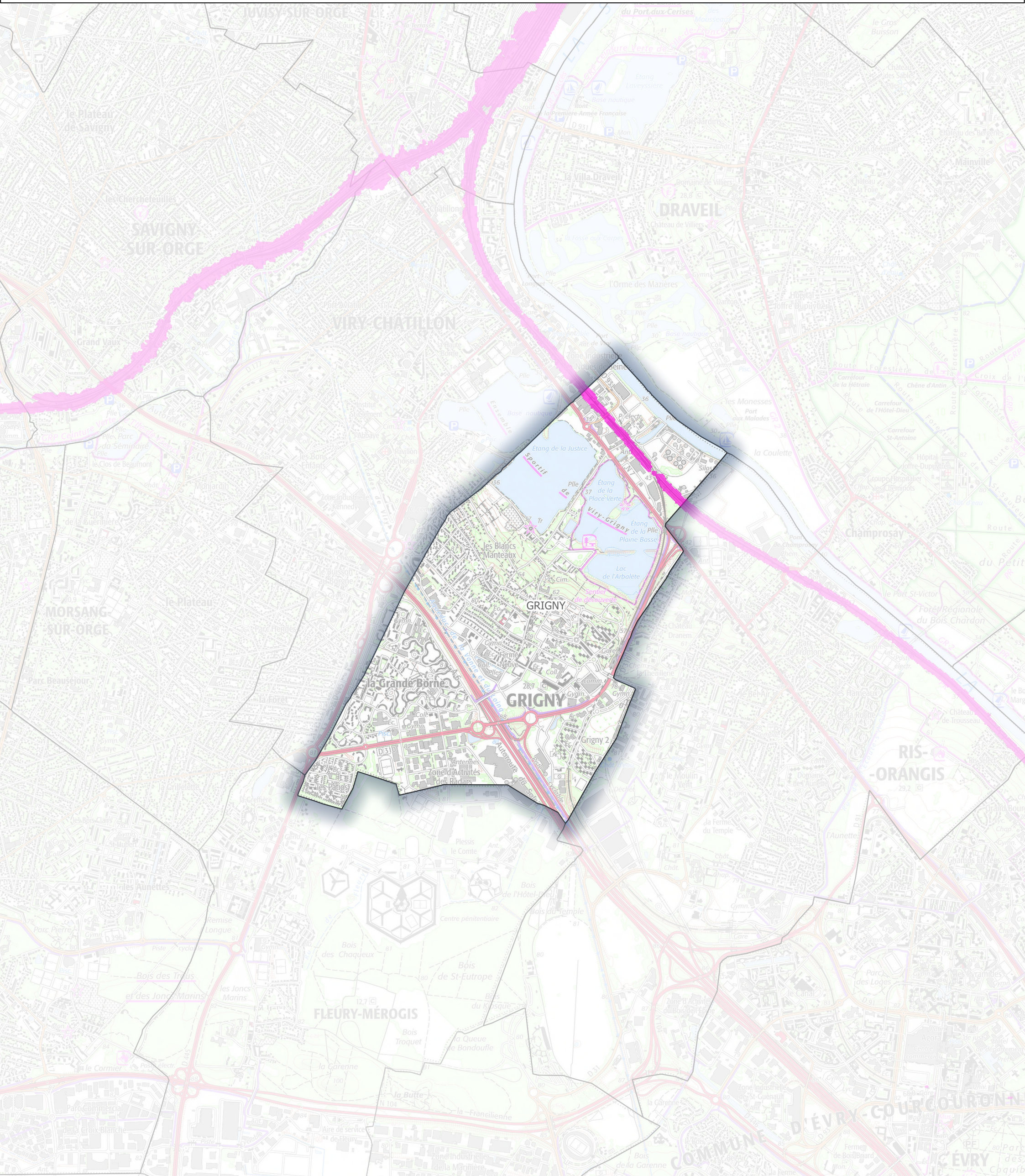


**PRÉFET
DE L'ESSONNE**

Liberté
Égalité
Fraternité

Carte de type C (Ln)

**Voies ferrées dont le trafic est supérieur à 30 000 passages de trains par an
Estimation de bruit sur la période nocturne - Dépassement des valeurs limites**



Réalisé le 21/6/2022
Par : DDT91/STP/BCT/SIG
Source : DDT91/ IGN/CEREMA/SNCF/RATP
Tous droits de reproduction réservés

**Zones exposées au
bruit en dB (A)**

≥62

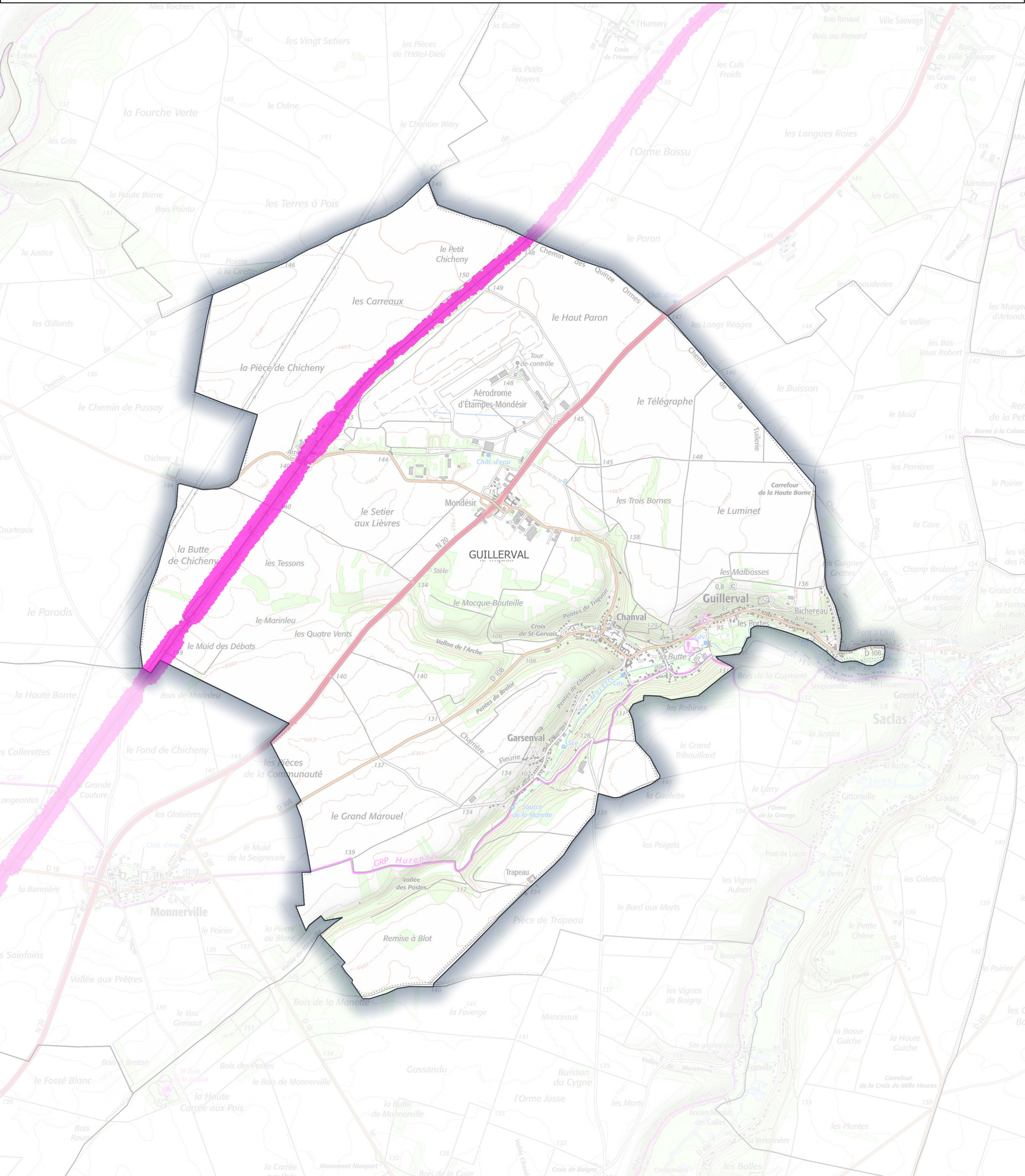
≥65

0 1 2 km

Carte de type C (Ln)

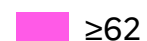
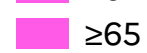
Voies ferrées dont le trafic est supérieur à 30 000 passages de trains par an

Estimation de bruit sur la période nocturne - Dépassement des valeurs limites



Réalisé le 21/6/2022
Par : DDT91/STP/BCT/SIG
Source : DDT91/ IGN/CEREMA/SNCF/RATP
Tous droits de reproduction réservés

**Zones exposées au
bruit en dB (A)**

 ≥62
 ≥65

0 1 2 km

