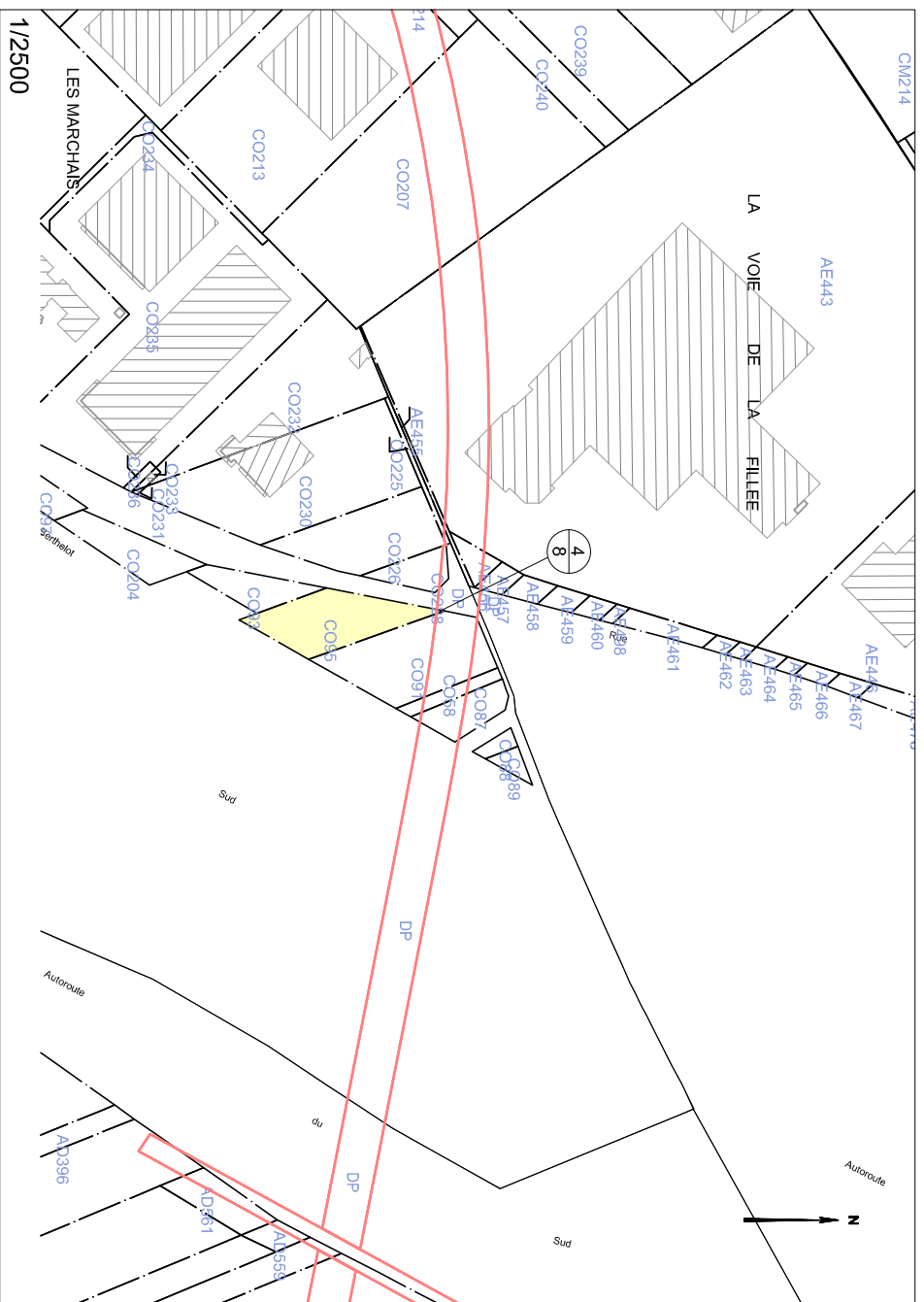


## N° 1 : Plan de Situation



## N° 2 : Etat Descriptif de Division en Volumes

HAUTS-DE-SEINE - ANTONY - Section CO n° 95 - 8a47ca

Vol.	Numéro de fraction	Niveau	Désignation sommaire	Cote altimétrique inférieure (NGF)	Cote altimétrique supérieure (NGF)	Superficie en m <sup>2</sup>	Teinte
Σ (±)	-	Tréfonds	Voie Souterraine	Sans limitation	66.79	2 m <sup>2</sup>	Bleue
DEUX (2)	1	Tréfonds	Plein Sol	Sans limitation	66.79	845 m <sup>2</sup>	Jaune
	2	Surisol	Sol et Constructions	Sans limitation	Sans limitation	847 m <sup>2</sup>	

## N°3 : Plan Tréfonds

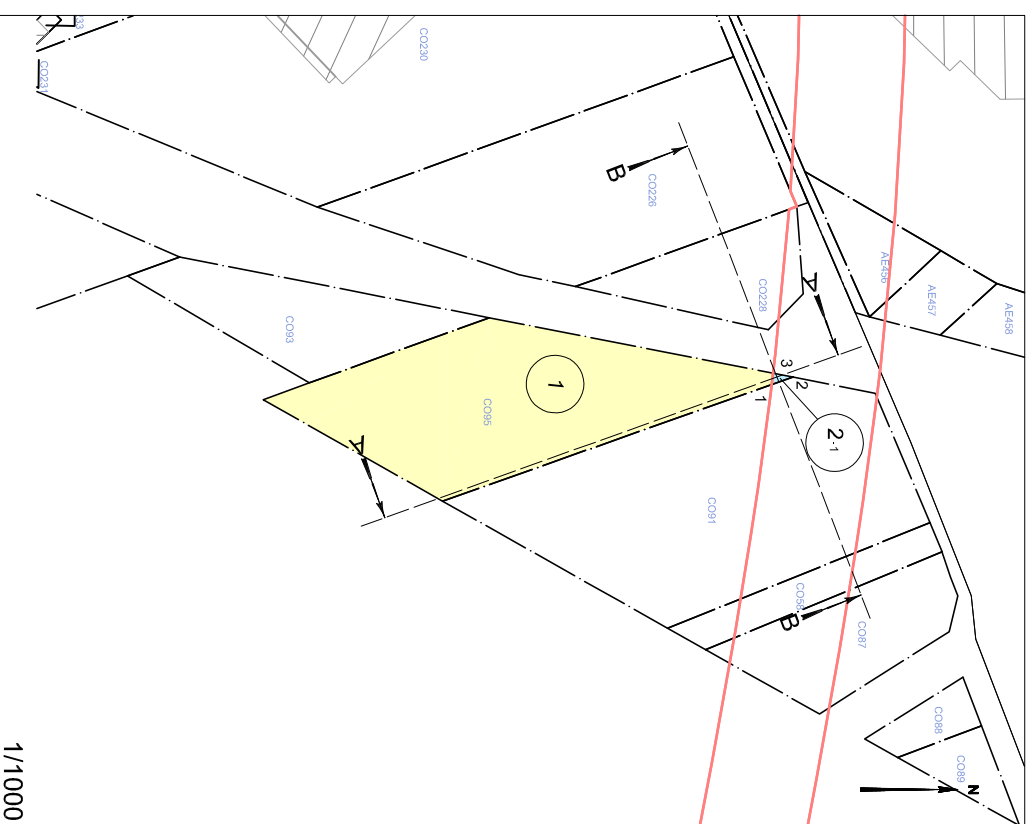


Tableau indicatif de coordonnées : CC49

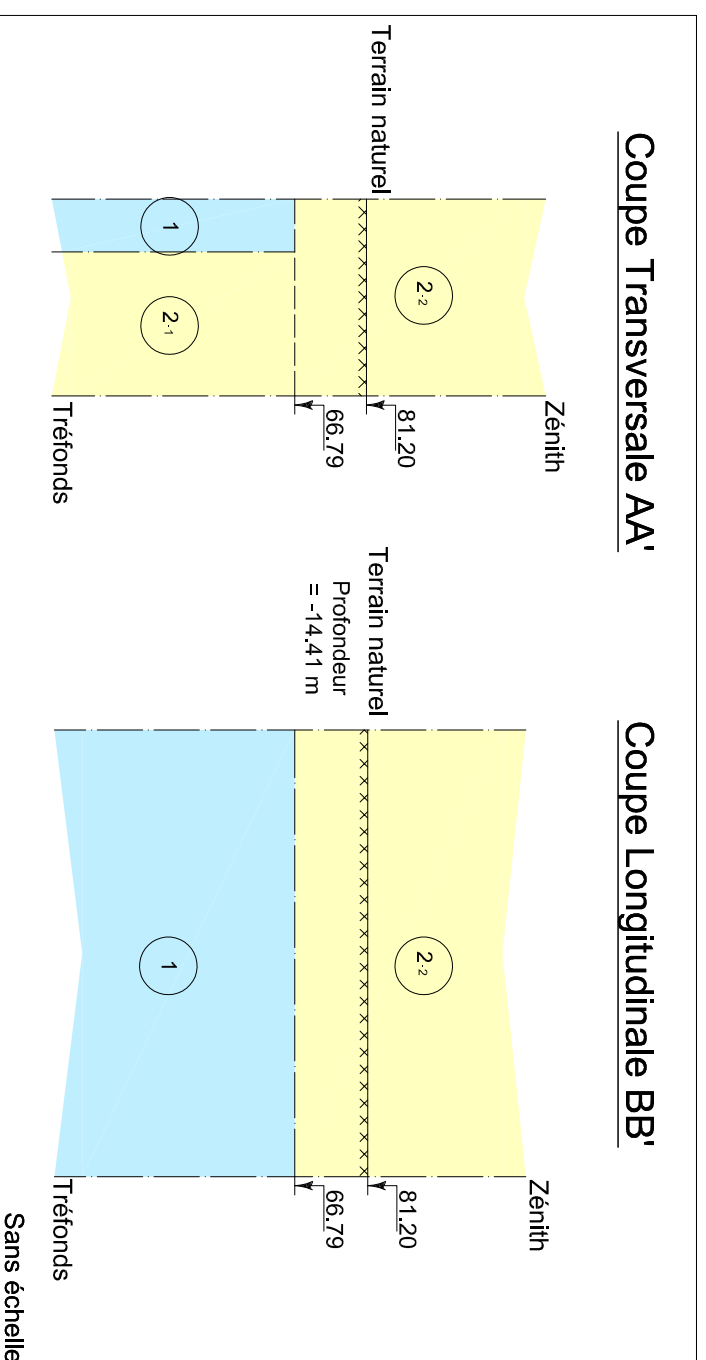
Matricule	X	Y
1	1649682.6	8170991.4
2	1649681.6	8170994.2
3	1649681.1	8170991.6

### Légende :

- Emprise du projet
- Limite parcelaire
- Axe du tracé du projet
- 20 / 115 Numéro de parcelle N° au plan parcelaire
- 100 Sommet en coordonnées
- Volume résiduel
- Volume "Tunnel"

NB : EDDV sans valeur de délimitation du périmètre du terrain, ni bornage.

## N°4 : Coupes Schématiques



Coupe Transversale AA'

Coupe Longitudinale BB'

MATRISE D'OUVRAGE Société du Grand Paris 30, Avenue des Fruitières 93200 Saint-Denis		<b>Société du Grand Paris</b> 		Réseau de transport public du Grand Paris - Lot 1 N° à l'état parcelaire : 4 / 8 Etat Descriptif de Division en Volumes (annexe)	
MANDATAIRE : GEOFIT Expert 7 Rue du Fossé Blanc Bâtiment C1 92230 Gennevilliers Tel : 01.41.11.30.80 Astrid MARTIN		EMETTEUR : GEOFIT Expert 7 Rue du Fossé Blanc Bâtiment C1 92230 Gennevilliers Tel : 01.41.11.30.80		Echelle : 1/1000 FRA3 Coordonnées : RGF 93 CC49 Nivellement : NGF IGN 69	
Format d'impression A3		Emetteur GEOFIT Expert N° de marché 11LOTXMSXX N°SGP XXXX Spécialité FON Phase HPH Type de document 212 N° de plan et Folio XXXXX XXXX a 1			

Ce document est la propriété de la SGP - Toutes reproductions et communications sont interdites sans autorisation

NB : Cote NGF Terrain Naturel Issue de la BD ALti. Représentation et valeur indicatives.