

## Les missions de la direction départementale des territoires (DDT)

Sous l'autorité du Préfet de l'Essonne,  
la DDT met en œuvre les politiques des ministères  
de la transition écologique et solidaire, de la cohésion  
des territoires et de l'agriculture.

La DDT accompagne les collectivités dans l'élaboration  
de leur document de planification  
et dans tous leurs projets d'aménagement,  
de logement et de renouvellement urbain.

En matière de droit des sols, la DDT conseille  
les collectivités et calcule les redevances. Elle instruit  
les permis de construire de compétence État. Elle contribue  
aux politiques d'accessibilité et de construction durable.



La DDT met en œuvre les aides  
de l'État pour les logements sociaux,  
les aides de l'agence nationale  
pour la rénovation urbaine (ANRU),  
ainsi que les aides de l'agence nationale  
de l'habitat (ANAH) pour l'amélioration  
du parc privé.

La DDT promeut le développement durable  
des territoires, dans le respect des espaces naturels  
et agricoles. Elle concourt à la prévention des risques, anime  
la mission inter-services de l'eau et de la nature (MISEN),  
veille à la protection des espèces et assure le suivi  
de la chasse.

La DDT est aux côtés  
des professionnels agricoles,  
notamment pour la mise en œuvre  
des aides au titre de la politique  
agricole commune (PAC).



DDT de l'Essonne



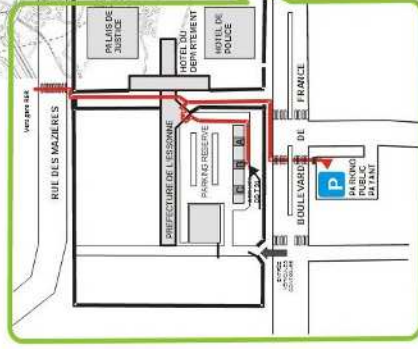
Liberté • Égalité • Fraternité  
RÉPUBLIQUE FRANÇAISE

PRÉFET DE L'ESSONNE



DDT de l'ESSONNE  
Boulevard de France  
91012 Evry Cédex

Fax : 01 69 91 13 99  
ddt@essonne.gouv.fr



Stationnement \* :

- Accès au parking de la cité administrative éligibilité
- Parking visiteurs face à la cité administrative
- Accès payant, par le boulevard de France

Accès :

- En transport en commun :  
**RER D** (Paris-Malesherbes, Paris-Ménil via Corbeil), gare d'Évry-Courcouronnes,  
sortie Cours Blaise Pascal (33 minutes depuis Paris gare de Lyon + 10 minutes de  
marche de la gare RER aux locaux de la DDT).
- En voiture :  
**Desserte par A 6, RN7 et RN104.**



Boulevard de France - 91012 ÉVRY Cedex  
Tél. 01 60 76 32 00  
Mél. ddt@essonne.gouv.fr

mai 2018

## DIRECTION

[ddt-directeur@essonne.gouv.fr](mailto:ddt-directeur@essonne.gouv.fr)



Directrice adjointe  
Anne-Sophie LECLÈRE (32.14)



Directeur  
Yves RAUCH (32.10)



Adjoint au Directeur  
Pierre-François CLERC (32.17)



Conseiller gestion, management, communication  
François-Xavier JAOUEN (33.56)



Jeanne RAYMOND (32.18)

### Assistants de direction

[ddt-directeur@essonne.gouv.fr](mailto:ddt-directeur@essonne.gouv.fr)



Margarete POMA (32.11)

Tout agent de la DDT à Évry dispose  
d'une ligne directe composée du numéro  
de poste indiqué, précédé de 01.60.76  
et d'une adresse électronique :  
[prenom.nom@essonne.gouv.fr](mailto:prenom.nom@essonne.gouv.fr)

## SECRÉTARIAT GÉNÉRAL (SG)

[ddt-sg@essonne.gouv.fr](mailto:ddt-sg@essonne.gouv.fr)



Secrétaire général  
Hugues LACOURT (32.50)



Affaires juridiques et affaires foncières  
Yasmina GUESOUM (33.02)



Finances et logistiques  
Christophe ZEROUALI (32.90)



Ressources humaines et formation  
François-Xavier JAOUEN (33.56)

Documentation  
Annie CHARTIER (34.52)

### Pôle médico-social



Médecin de prévention  
Eric GOSSEIN (33.71)



Assistante du service social  
Cerise PETITIERRE (32.66)

## TERRITOIRES ET PROSPECTIVE (STP)

[ddt-stp@essonne.gouv.fr](mailto:ddt-stp@essonne.gouv.fr)



Cheffe de service  
Amandine CABRIT (34.50)



Adjoint(e) à la Cheffe de service  
Référénte urbanisme  
N... (34.75)



Adjoint à la Cheffe de service  
Référénte urbanisme  
réglementaire  
Henri VACHER (32.75)



Gif-sur-Yvette



Mission information territoriale  
Franca LONDERO (33.60)



Mission expertise et projets  
Géraldine TREGUER (32.67)



Connaissance des territoires  
Marjorie BONNARDEL (34.94)



Cheffe de bureau  
Chloé HARDOUIN (34.96)  
Référénte territoriale



Adjoint(e)s à la cheffe de bureau  
N... (XX.XX)  
Jocelyne SELVA (34.98)  
Corinne KUKIELCZYNSKI (34.91)

### Planification territoriale Nord



Chef de bureau  
Pierre RAMEL (32.09)  
Référént territorial

### Planification territoriale Sud



Cheffe de service  
Sandrine FAUCHEI (33.00)

## HABITAT ET RENOUVELLEMENT URBAIN (SHRU)

[ddt-shru@essonne.gouv.fr](mailto:ddt-shru@essonne.gouv.fr)



Chef de service  
Simon CORTEVILLE (34.00)



Adjoint au Chef de service  
Florian LEDUC (33.24)



Mission rénovation urbaine  
Thomas ZAHRA (34.27)



Mission Grigny  
Ève SCHADECK (32.95)



Parc public et rénovation urbaine  
Elisabeth WART (32.76)



Parc privé  
Leïla ZOUILAL (34.26)



Politiques et études de l'habitat  
Xavier CHEVALIER (34.16)



Bretagnysur-Orge

## ENVIRONNEMENT (SE)

[ddt-se@essonne.gouv.fr](mailto:ddt-se@essonne.gouv.fr)



Eau  
Tanguy PRIGENT (33.88)



Adjointe à la cheffe de service  
Valérie BRILLAUD-GORA (33.03)



L'Yverres à Brunoy



Prévention des risques et des nuisances  
Elena GUITARD (33.73)



Chasse et milieux naturels  
Valérie BRILLAUD-GORA (34.95)  
par intérim

### Pôle territoires environnement

Patricia HARNOIS (33.58)

## ÉCONOMIE AGRICOLE (SEA)

[ddt-sea@essonne.gouv.fr](mailto:ddt-sea@essonne.gouv.fr)



Chef de service  
Florian GIRAUD (33.64)



Adjointe au Chef de service  
Catherine BLOT (34.02)



PNR du Gâtinais français

Pôle foncier agricole  
Florian GIRAUD (33.64)

Aides PAC  
Catherine BLOT (34.02)  
aides à la production  
aides au développement rural

## DROIT DES SOLS ET CONSTRUCTION DURABLE

(SDSCD)

[ddt-sdscd@essonne.gouv.fr](mailto:ddt-sdscd@essonne.gouv.fr)



Cheffe de service  
Natacha NASS (34.45)



Adjoint(e) à la Cheffe de service  
N... (33.49)



Quartier Camille Cludel  
Palaiseau



Droit des sols et fiscalité de l'urbanisme  
Florence COMTE-DULONG (33.49)



Accessibilité et construction durable  
Natacha NASS (32.56)  
par intérim

### PAYSAGISTE ET ARCHITECTE



Paysagiste-Conseil  
Clotilde LIOT



Architecte-Conseil  
Francis NORDENMANN